



CHENILLES DE MOTONEIGE CAMSO

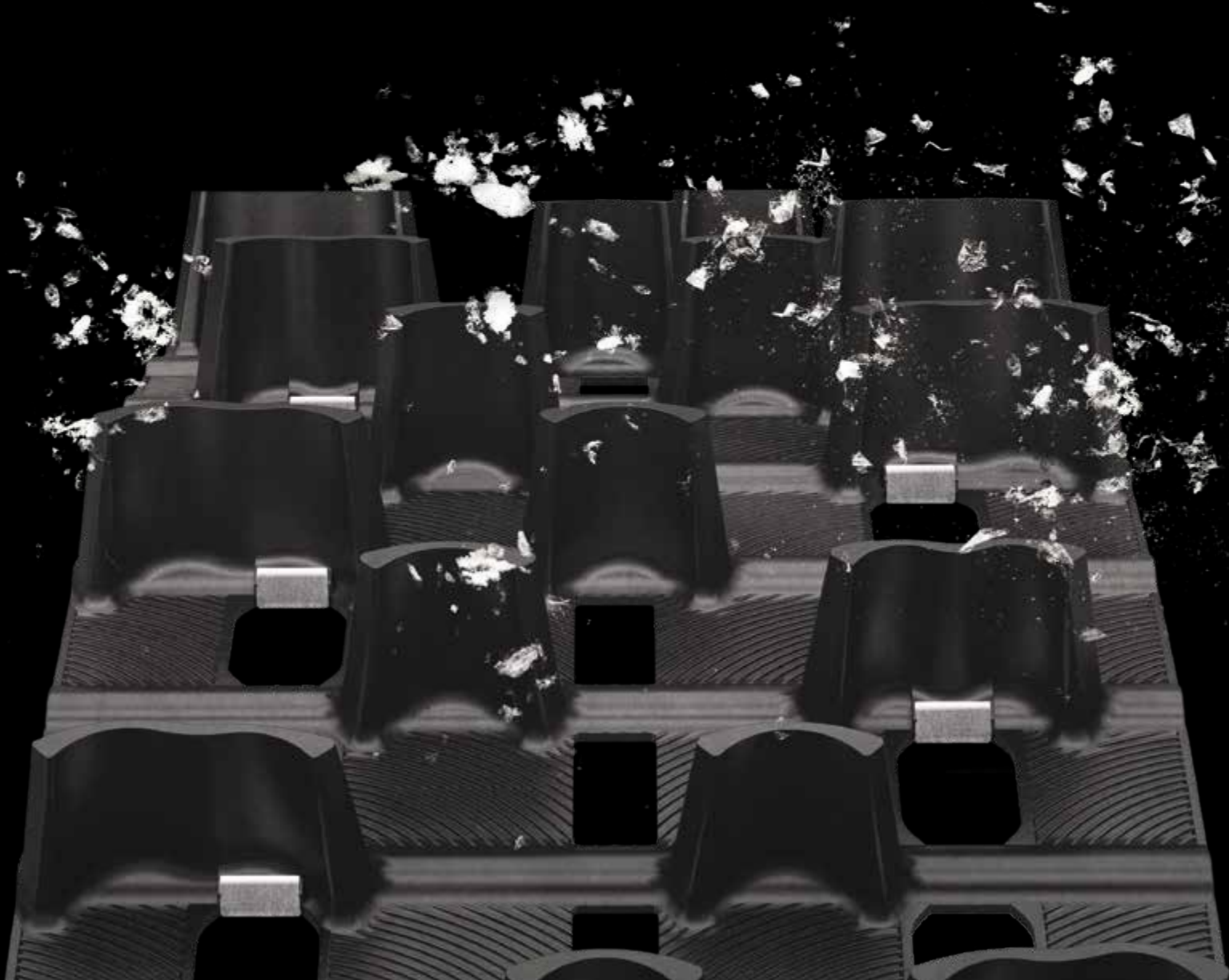




TABLE DES MATIÈRES

Sens la différence _____	4
Quel que soit ton style _____	5
Fais-en plus grâce à la technologie _____	6
Sentiers	8
Cross-Country	16
Montagne	24
Utilitaire	32
Course	37
Les 4 éléments qui définissent la bonne chenille _____	40
Recherche par longueur (spécifications) _____	41

POURQUOI T'OFFRIR UNE NOUVELLE CHENILLE?

Pour un certain nombre de raisons ; ta motoneige a-t-elle perdu son mordant ? Cherches-tu à en faire plus avec ton véhicule ? En effet, une chenille de remplacement peut te permettre d'atteindre de nouveaux sommets de performance. Pourquoi déboursé beaucoup d'argent pour une nouvelle motoneige ou risquer d'annuler ta garantie en apportant des modifications au moteur pour en améliorer la performance ? Les chenilles Camso sont un moyen efficace et abordable de prolonger la durée de vie de ta motoneige.

Sens la différence

Les chenilles Camso iront au-delà des limites

- **Meilleure traction sur toute surface**
- **Maniabilité et stabilité exceptionnelles**
- **Accélération plus rapide**
- **Distance de freinage plus courte sur les surfaces dures**
- **Meilleure flottaison dans la poudreuse**

QUEL QUE SOIT TON STYLE, CAMSO DISPOSE DE LA MEILLEURE CHENILLE

Que tu utilises ta motoneige pour le loisir ou que tu sois un amateur de course, que tu préfères les sentiers damés ou explorer les endroits éloignés, que tu cherches l'adrénaline des pentes abruptes ou le confort d'une randonnée tranquille dans la campagne, tous les motoneigistes partagent un point commun : la passion pour la neige. Nous l'aimons. Nous prions pour qu'il en tombe. Nous aimons l'aventure.

Pour obtenir un maximum de sensations aux commandes de ta motoneige et dans tes conditions favorites, choisis la meilleure chenille pour ton style de conduite.

SENTIERS

Tu aimes les sentiers bien définis et parcourir de grandes distances. Tu es audacieux et insatiable. Tu recherches la meilleure traction et aimes accélérer en ligne droite pour atteindre des vitesses de pointe.

- **Sentiers damés**
- **Sentiers non damés suffisamment fréquentés pour offrir une surface compacte**
- **Glace vive ou recouverte d'une mince couche de neige présentant des défis sur le plan de la traction**

CROSS-COUNTRY

Tu préfères la poudreuse et la neige folle, parcourir des kilomètres de nature sauvage, faire de la randonnée sur sentiers encore vierges, ou parfois t'aventurer hors sentier.

- **Flanc de fossé**
- **Sentiers non damés et moins fréquentés**
- **Endroits éloignés loin des routes et des sentiers**

MONTAGNE

Tu te régales des hauteurs, d'arrière-pays à flanc de montagne, des tracés improvisés en forêts denses et de neige profonde.

- **Chenilles légères pour une traction et une flottaison optimales dans la poudreuse**
- **Terrain en haute altitude**
- **Pentes abruptes**

UTILITAIRE

Tu travailles dans la neige. Tu dois faire face à des conditions exigeantes et imprévisibles.

- **Transport de personnel et d'outils**
- **Tirage d'équipement et de matériel**
- **Terrain et neige imprévisibles**

COURSE

Tu fais de la compétition sur des sentiers spécifiques et dans des conditions contrôlées.

- **Asphalte**
- **Accélération sur gazon et sur glace**
- **Série ovale**
- **Course de snocross**
- **Accélération sur neige et côtes**

FAIS-EN PLUS GRÂCE À LA TECHNOLOGIE

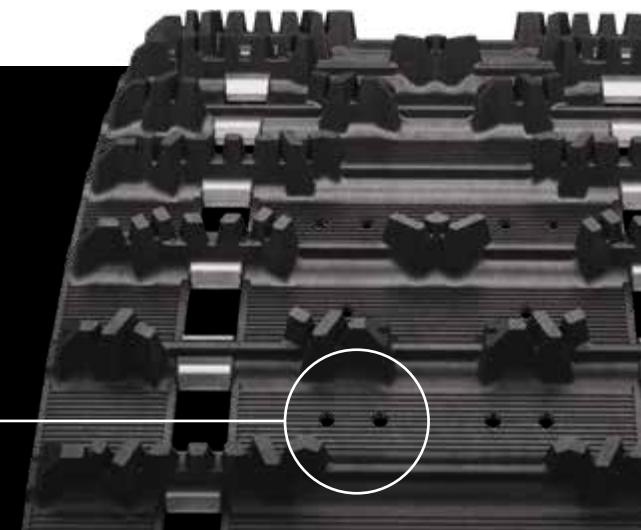
Retrouve ces pictogrammes dans les pages produits pour t'aider à choisir la bonne chenille pour ta motoneige.

CHENILLES PRÉPERCÉES À CRAMPONNAGE PRÉCIS

Nos modèles de chenilles prépercées à cramponnage précis sont un excellent choix et conviennent à plusieurs modèles de motoneige de sentier.

- Aucun perçage requis pour une installation plus rapide et plus facile des crampons
- Courroie de chenille renforcée, prépercée selon les normes
- Garantie limitée d'un an*

* Les crampons et le matériel connexe sont exclus de la garantie limitée de Camso.

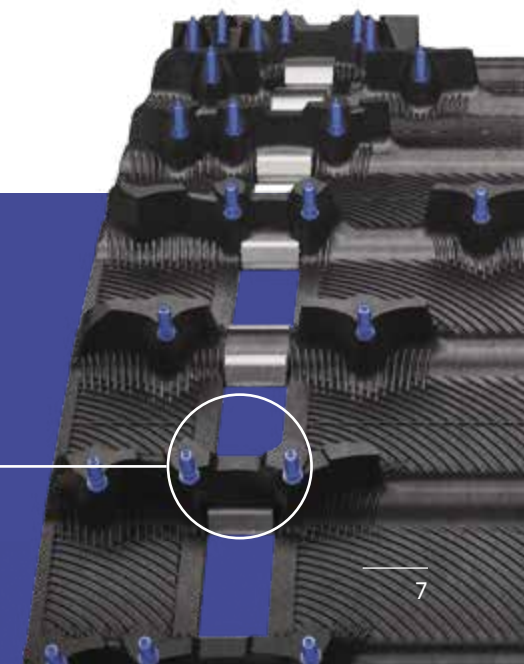


Retrouve ces pictogrammes dans les pages produits pour t'aider à choisir la bonne chenille pour ta motoneige.

CHENILLES À CONSTRUCTION OPTIMISÉE

La technologie avancée des chenilles réduit le poids et améliore la performance.

- Friction interne réduite afin d'utiliser moins de puissance du moteur
- Moins de résistance au roulement pour des vitesses de pointe supérieures et une meilleure économie de carburant
- Moins d'échauffement à l'utilisation pour une meilleure durée de vie

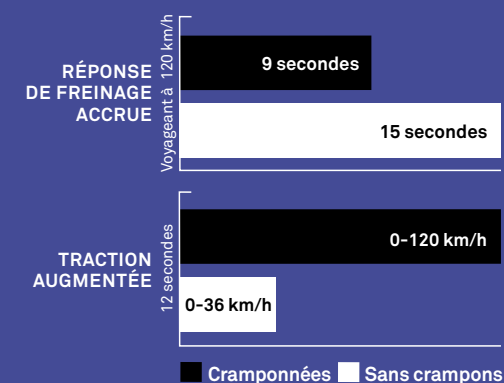


Retrouve ces pictogrammes dans les pages produits pour t'aider à choisir la bonne chenille pour ta motoneige.

CHENILLES À CRAMPONS EXCLUSIFS À POINTE EFFILÉE

Nos chenilles cramponnées en usine fournissent une traction accrue et un meilleur contrôle que les chenilles sans crampons ainsi qu'une commodité et des économies par rapport aux crampons conventionnels.

- Meilleur contrôle sur les pentes et virages verglacés
- Ajoute seulement une livre au poids de la chenille
- Évite les désagréments de l'installation de crampons



SENTIERS

Motoneigistes énergiques, intensifs ou de randonnée

Dominer les sentiers quelles que soient les conditions :

Le randonneur recherche le confort d'une conduite tout en douceur sur des kilomètres et des kilomètres de sentiers damés.

L'énergique vit pour attaquer les bosses et pour ressentir la montée d'adrénaline sous l'incroyable effet de la traction qui le propulse dans les virages.

L'intensif recherche des vitesses maximales sur d'immenses lacs gelés et des lignes droites à perte de vue.



QUELLE CHENILLE DE SENTIER TE CONVIENT LE MIEUX ?

		HAUTEUR DES PROFILS (po)										
		ICE Storm 150 ▲	Storm 150	Cobra	RipSaw	RipSaw II	ICE Ripper XT ▲	ICE Attak XT ▲	ICE Attak ▲	HackSaw	RipSaw	RipSaw II
		1,5	1,5	1,352	1,25	1,25	1,25	1,22	1,063	1	1	1
STYLE DE CONDUITE	ÉNERGIQUE	Polyvalence	■	■			■		■			
		Principalement entretenues	■	■		■			■			
		Principalement non entretenues	■	■	■				■			
	INTENSIF	Sentier					■		■			■
		Lac				■				■	■	
	RANDONNEUR	Traction					■		■	■		■
Efficacité							■			■	■	

CAMSO

ICE Storm 150

Précision et contrôle

Grâce à ses crampons à pointe affilée installés en usine, la chenille ICE Storm 150 de Camso permet de faire des virages précis sur les pentes glacées, la neige compacte et les sentiers damés, et assure une propulsion même dans les conditions les plus difficiles. Par ailleurs, la conception unique de profils à deux hauteurs offre une flottaison en neige profonde avec une accélération foudroyante.

- Crampons exclusifs à pointe effilée en usine pour une traction et un contrôle améliorés sur la glace
- Les profils extérieurs de 1,25 po donnent l'agilité nécessaire pour prendre les virages serrés, tout en permettant au conducteur de maintenir la vitesse et le contrôle de sa motoneige
- Les profils centraux en forme de cuillère de 1,5 po procurent une traction optimale en neige profonde, et une accélération sans pareille dans les sentiers compactés

CAMSO

Storm 150

Précision et accélération foudroyante

Offre une performance exceptionnelle et une conduite dynamique sur et hors sentier. La chenille Camso Storm 150 a une conception de profil à deux hauteurs qui permet une conduite agressive. Elle allie traction optimale en neige profonde, accélération à couper le souffle sur sentiers et maîtrise accrue en toutes circonstances.

- Les profils extérieurs de 1,25 po donnent l'agilité nécessaire pour prendre les virages serrés, tout en permettant au conducteur de maintenir la vitesse et le contrôle de sa motoneige
- Les profils centraux en forme de cuillère de 1,5 po procurent une traction optimale en neige profonde, et une accélération sans pareille dans les sentiers compactés
- La conception optimisée des profils offre un bon équilibre entre rigidité et flexibilité, pour un rendement solide, peu importe les conditions et la vitesse

MODÈLE	DIMENSIONS	HAUTEUR DES PROFILS	POIDS	PAS DIAMÉTRAL	Nb. de cramp.	AGRAFES	MODÈLE	DIMENSIONS	HAUTEUR DES PROFILS	POIDS	PAS DIAMÉTRAL	AGRAFES
9388H	15 po x 120 po (38 cm x 305 cm)	1,5 po (38 mm)	34,7 lb (15,7 kg)	2,86 po (73 mm)	126	Tous les pas ▲	9368H	15 po x 120 po (38 cm x 305 cm)	1,5 po (38 mm)	34,7 lb (15,7 kg)	2,86 po (73 mm)	Tous les pas
9389H	15 po x 129 po (38 cm x 328 cm)	1,5 po (38 mm)	37,2 lb (16,9 kg)	2,86 po (73 mm)	135	Tous les pas ▲	9369H	15 po x 129 po (38 cm x 328 cm)	1,5 po (38 mm)	37,2 lb (16,9 kg)	2,86 po (73 mm)	Tous les pas
9390H	15 po x 137 po (38 cm x 348 cm)	1,5 po (38 mm)	39,6 lb (17,9 kg)	2,86 po (73 mm)	144	Tous les pas ▲	9370H	15 po x 137 po (38 cm x 348 cm)	1,5 po (38 mm)	39,6 lb (17,9 kg)	2,86 po (73 mm)	Tous les pas
9391H	15 po x 146 po (38 cm x 370 cm)	1,5 po (38 mm)	42,1 lb (19,1 kg)	2,86 po (73 mm)	153	Tous les pas ▲	9371H	15 po x 146 po (38 cm x 370 cm)	1,5 po (38 mm)	42,1 lb (19,1 kg)	2,86 po (73 mm)	Tous les pas



CAMSO

Cobra

Adhère au sentier

Conçu pour le confort ainsi qu'une traction et un contrôle supérieurs dans la neige poudreuse.

- Profils en cuillère pour une accélération et un freinage supérieurs dans la poudreuse et la neige folle
- Profils flexibles offrant une traction hors sentier supérieure
- Profils souples plus minces et silencieux pour un plus grand confort

MODÈLE	DIMENSIONS	HAUTEUR DES PROFILS	POIDS	PAS DIAMÉTRAL	AGRAFES
9052H	15 po x 121 po (38 cm x 307 cm)	1,352 po (34 mm)	37 lb (16,75 kg)	2,52 po (64 mm)	Tous les pas
9061H	15 po x 136 po (38 cm x 345 cm)	1,352 po (34 mm)	42 lb (19 kg)	2,52 po (64 mm)	Tous les pas
9235H	15 po x 129 po (38 cm x 328 cm)	1,352 po (34 mm)	36 lb (16,25 kg)	2,86" po (73 mm)	Tous les pas
9284H	15 po x 120 po (38 cm x 305 cm)	1,352 po (34 mm)	34 lb (15,5 kg)	2,86 po (73 mm)	Tous les pas
9307H	15 po x 137 po (38 cm x 348 cm)	1,352 po (34 mm)	39 lb (17,75 kg)	2,86 po (73 mm)	Tous les pas

¹ Chenille spécifique pour motoneiges à barbotin central.

CAMSO RipSaw

Le standard de haute-performance

Grâce aux profils rigides et résistants procurant une longévité et une fiabilité accrues, ce modèle de référence pour les chenilles de haute performance offre une durabilité et une traction excellentes sur la neige damée ou durcie.

- Profils rigides offrant une maniabilité, des accélérations et un freinage accrus sur un sentier damé
- Profils à base étroite offrant moins de résistance au roulement, pour des vitesses de pointe optimales
- Profils à angle fendu pour une accroche latérale et vers l'avant agressive

CAMSO RipSaw II

Performance tout-terrain

Conçue pour les sentiers tout-terrain. Excellente traction offrant une conduite confortable sur une surface durcie, comme sur la neige moins compactée.

- Profils latéraux chanfreinés pour une accroche latérale réduite dans les virages
- Profils à angle incisif procurant une excellente accroche sur neige durcie
- Profils en cuillère et profils extérieurs pleine hauteur pour une meilleure traction dans la poudreuse et la neige moins compactée
- Design des profils générant moins de bruit pour un plus grand confort sur sentier damé durci

MODÈLE	DIMENSIONS	HAUTEUR DES PROFILS	POIDS	PAS DIAMÉTRAL	AGRAFES	MODÈLE	DIMENSIONS	HAUTEUR DES PROFILS	POIDS	PAS DIAMÉTRAL	AGRAFES
9001H	13,5 po x 128 po (34 cm x 325 cm)	1,25 po (32 mm)	34 lb (15,5 kg)	2,52 po (64 mm)	2 trous aux 3 pas	9209H	15 po x 120 po (38 cm x 305 cm)	1,25 po (32 mm)	37 lb (16,75 kg)	2,86 po (73 mm)	Tous les pas
9006H	15 po x 144 po (38 cm x 366 cm)	1,25 po (32 mm)	45 lb (20,5 kg)	2,52 po (64 mm)	Tous les pas	9214H	15 po x 121 po (38 cm x 307 cm)	1,25 po (32 mm)	41 lb (18,5 kg)	2,52 po (64 mm)	Tous les pas
9040H	15 po x 128 po (38 cm x 325 cm)	1,25 po (32 mm)	41 lb (18,5 kg)	2,52 po (64 mm)	Tous les pas	9215H	15 po x 128 po (38 cm x 325 cm)	1,25 po (32 mm)	43 lb (19,5 kg)	2,52 po (64 mm)	Tous les pas
9149H	15 po x 120 po (38 cm x 305 cm)	1,25 po (32 mm)	35 lb (16 kg)	2,86 po (73 mm)	Tous les pas	9216H	15 po x 136 po (38 cm x 345 cm)	1,25 po (32 mm)	45 lb (20,5 kg)	2,52 po (64 mm)	Tous les pas
9968H	15 po x 121 po (38 cm x 307 cm)	1,25 po (32 mm)	40 lb (18,25 kg)	2,52 po (64 mm)	Tous les pas	9223H	15 po x 137 po (38 cm x 348 cm)	1,25 po (32 mm)	42 lb (19 kg)	2,86 po (73 mm)	Tous les pas
9968H144	15 po x 121 po (38 cm x 307 cm)	1,25 po (32 mm)	38 lb (17,25 kg)	2,52 po (64 mm)	Tous les pas ●	9224H	15 po x 137 po (38 cm x 348 cm)	1 po (25 mm)	38 lb (17,25 kg)	2,86 po (73 mm)	Tous les pas
9969H	15 po x 136 po (38 cm x 345 cm)	1,25 po (32 mm)	43 lb (19,5 kg)	2,52 po (64 mm)	Tous les pas	9237H	15 po x 129 po (38 cm x 328 cm)	1,25 po (32 mm)	39 lb (17,75 kg)	2,86 po (73 mm)	Tous les pas
9007H	15 po x 151 po (38cm x 383cm)	1,25 po (32 mm)	49 lb (22,23 kg)	2,52 po (64 mm)	Tous les pas						

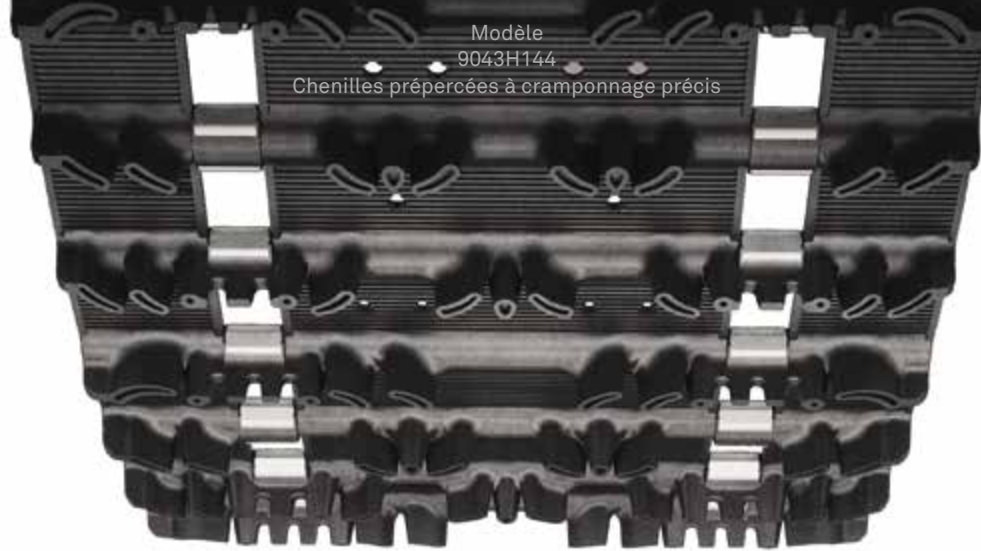
CAMSO ICE Attak XT

Collée au sentier

Un modèle très agressif conçu pour les sentiers, doté de centaines de crampons à pointe effilée, qui offre aux conducteurs une traction et un contrôle auxquels ils peuvent se fier.

- Crampons exclusifs à pointe effilée installés en usine
- Forme des profils offre une meilleure traction que la Ice Ripper XT
- Profils de 1,22 po de hauteur pour une maniabilité et une stabilité supérieures
- Composé de caoutchouc optimisé pour une traction supérieure sur un sentier damé

MODÈLE	DIMENSIONS	HAUTEUR DES PROFILS	POIDS	PAS DIAMÉTRAL	NOMBRE DE CRAMPONS	AGRAFES
9190H	15 po x 120 po (38 cm x 305 cm)	1,22 po (31 mm)	37 lb (16,75 kg)	2,86 po (73 mm)	224	Tous les pas ▲ ■
9191H	15 po x 137 po (38 cm x 348 cm)	1,22 po (31 mm)	42 lb (19 kg)	2,86 po (73 mm)	256	Tous les pas ▲ ■
9192H	15 po x 146 po (38 cm x 371 cm)	1,22 po (31 mm)	44 lb (20 kg)	2,86 po (73 mm)	272	Tous les pas ▲ ■
9200H	15 po x 121 po (38 cm x 307 cm)	1,22 po (31 mm)	40 lb (18,25 kg)	2,52 po (64 mm)	256	Tous les pas ▲ ■
9201H	15 po x 128 po (38 cm x 325 cm)	1,22 po (31 mm)	42 lb (19 kg)	2,52 po (64 mm)	272	Tous les pas ▲ ■
9202H	15 po x 136 po (38 cm x 345 cm)	1,22 po (31 mm)	45 lb (20,5 kg)	2,52 po (64 mm)	288	Tous les pas ▲ ■
9203H	15 po x 144 po (38 cm x 365 cm)	1,22 po (31 mm)	47 lb (21,25 kg)	2,52 po (64 mm)	304	Tous les pas ▲ ■
9236H	15 po x 129 po (38 cm x 328 cm)	1,22 po (31 mm)	39 lb (17,75 kg)	2,86 po (73 mm)	240	Tous les pas ▲ ■



CAMSO

ICE Attak

Meilleures conduite et vitesse pour naviguer sur les sentiers

Populaire pour la randonnée grâce à des crampons à pointe effilée. Permet une vitesse maximale et une maniabilité exceptionnelle sur la neige compactée. Excellent choix pour les motoneiges sur lesquelles on ne peut adapter une chenille plus longue.

- Crampons exclusifs à pointe effilée installés en usine
- Profils inspirés du modèle HackSaw offrant une bonne vitesse de pointe et une maniabilité exceptionnelle sur neige durcie
- Profils de 1,063 po de hauteur convenant à la plupart des sentiers

MODÈLE	DIMENSIONS	HAUTEUR DES PROFILS	POIDS	PAS DIAMÉTRAL	NOMBRE DE CRAMPONS	AGRAFES
9028H	15 po x 121 po (38 cm x 307 cm)	1,063 po (27 mm)	38 lb (17,25 kg)	2,52 po (64 mm)	264	Tous les pas ▲ ■
9029H	15 po x 136 po (38 cm x 345 cm)	1,063 po (27 mm)	43 lb (19,5 kg)	2,52 po (64 mm)	297	Tous les pas ▲ ■

CAMSO

HackSaw

Une combinaison de durabilité, d'efficacité et de vitesse

A fait ses preuves dans la catégorie 1 po. Crampons à angle d'attaque dont les performances supérieures sont garanties sur des sentiers de neige dure damée.

- Profils de 1 po de hauteur, à base étroite, offrant moins de résistance au roulement pour des vitesses de pointe optimales et une meilleure économie de carburant
- Profils en demi-lune avec dessus creux et arêtes tranchantes pour une meilleure accroche latérale et vers l'avant sur neige durcie
- Profils rigides ultra-fiables pour des kilomètres et des kilomètres d'utilisation

MODÈLE	DIMENSIONS	HAUTEUR DES PROFILS	POIDS	PAS DIAMÉTRAL	AGRAFES
9010H	15 po x 136 po (38 cm x 345 cm)	1 po (25 mm)	40 lb (18,25 kg)	2,52 po (64 mm)	Tous les pas
9043H144	15 po x 121 po (38 cm x 307 cm)	1 po (25 mm)	36 lb (16,25 kg)	2,52 po (64 mm)	Tous les pas ●
9110H ¹	14 po x 128 po (36 cm x 325 cm)	1 po (25 mm)	34 lb (15,5 kg)	2,52 po (64 mm)	Tous les pas
9234H	15 po x 128 po (38 cm x 325 cm)	1 po (25 mm)	35 lb (16 kg)	2,52 po (64 mm)	Tous les 3 pas

¹ Chenille spécifique pour motoneiges à barbotin central

CROSS-COUNTRY

50 % sentiers/ 50 % hors sentiers, et explorateurs aguerris

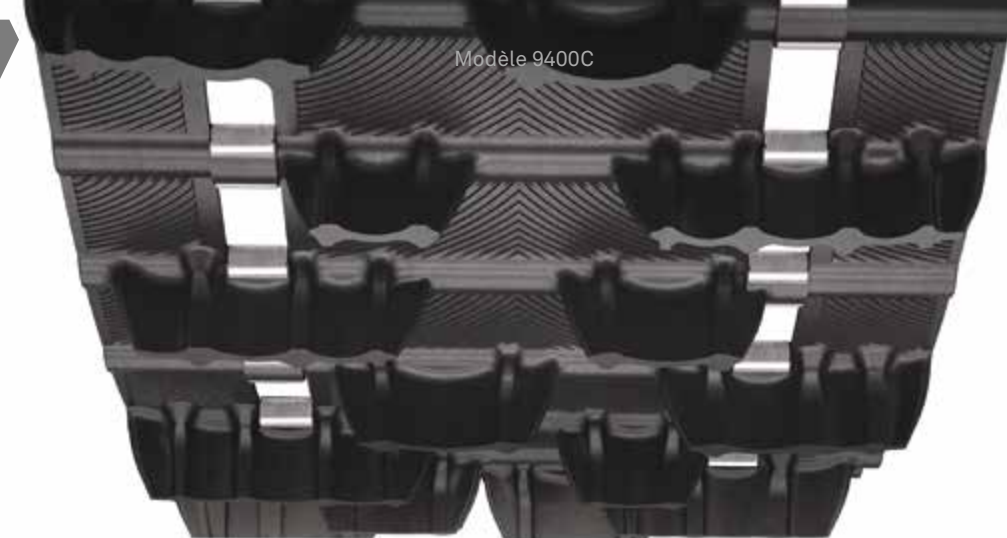
Obtenir le meilleur des deux mondes

Le **motoneigiste 50/50** accumule les kilomètres sur les sentiers, mais ne manque aucune occasion d'aller jouer dans un champ encore vierge ou de passer dans un fossé.

L'**explorateur aguerris** n'hésite pas à traverser des kilomètres de poudreuse vierge et de neige profonde.

QUELLE CHENILLE CROSS-COUNTRY TE CONVIENT LE MIEUX ?

		HAUTEUR DES PROFILS (po)								
		Hurricane 175	BackCountry X2	Challenger Trail	BackCountry X	BackCountry	ICE Cobra 1.6	Cobra 1.6	Intense	RipSaw II 1.5
		1,75	2	1,75	1,75	1,75	1,6	1,6	1,5	1,5
STYLE DE CONDUITE	50/50									
	EXPLORATEUR AGUERRI									



CAMSO

Hurricane 175

Domine le hors sentiers

Inspirée par la géométrie des crampons de chenilles de montagne, la chenille Hurricane 175 offre un équilibre parfait entre la technologie utilisée pour la neige profonde et l'adhérence exceptionnelle en sentier. La conception des profils en cuillère de 1,75 po te permet d'aller plus loin hors sentier et d'en revenir sans peine.

- Conçue d'après les chenilles de montagne, elle offre une bonne performance hors sentier, dans la neige profonde, tout en conservant une agilité sur sentier
- La conception du profil de crampon d'une hauteur de 1,75 po réduit la vibration, et permet d'appliquer plus de puissance au sol tant sur sentier que hors sentier
- La conception optimisée des profils offre une meilleure efficacité de la chenille et une traction améliorée dans la poudreuse, tout en assurant une durabilité dans toutes les conditions

MODÈLE	DIMENSIONS	HAUTEUR DES PROFILS	POIDS	PAS DIAMÉTRAL	AGRAFES
9400C	15 po x 120 po (38 cm x 305 cm)	1,75 po (44 mm)	35 lb (16,3 kg)	2,86 po (73 mm)	Tous les pas
9401C	15 po x 129 po (38 cm x 328 cm)	1,75 po (44 mm)	37 lb (17,4 kg)	2,86 po (73 mm)	Tous les pas
9402C	15 po x 137 po (38 cm x 348 cm)	1,75 po (44 mm)	40 lb (18,6 kg)	2,86 po (73 mm)	Tous les pas
9403C	15 po x 146 po (38 cm x 371 cm)	1,75 po (44 mm)	42 lb (19,7 kg)	2,86 po (73 mm)	Tous les pas

▲ Chenilles à crampons exclusifs à pointe effilée ■ Chenille à construction optimisée ● Chenilles prépercées à cramponnage précis



CAMSO

BackCountry X2

Explorer plus loin

La chenille BackCountry X2 passe à un niveau supérieur. Notre chenille sur et hors sentier la plus populaire avec des profils maintenant offerts à une hauteur de 2 po pour te permettre d'explorer des endroits éloignés.

- Conception des profils arquée avec disposition décalée inspirée du snocross pour une excellente traction sur la neige molle
- Colonne de renfort de profil rigide et composée de caoutchouc optimisé pour un excellent rendement 50/50
- Offerte avec pas diamétral de 2,86 po

MODÈLE	DIMENSIONS	HAUTEUR DES PROFILS	POIDS	PAS DIAMÉTRAL	AGRAFES
9258C	15 po x 137 po (38 cm x 348 cm)	2 po (51 mm)	46 lb (20,75 kg)	2,86 po (73 mm)	Tous les pas ■
9417C ¹	15 po x 146 po (38 cm x 371 cm)	2 po (51 mm)	48 lb (21,8 kg)	2,86 po (73 mm)	Tous les pas ■

¹ Chenille spécifique pour motoneiges à barbotin central

▲ Chenilles à crampons exclusifs à pointe effilée ■ Chenille à construction optimisée ● Chenilles prépercées à cramponnage précis

Modèle 9069C



CAMSO

Challenger Trail

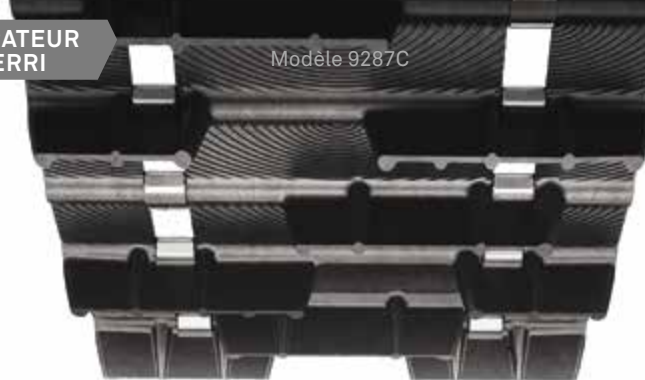
Ouvre la voie

La chenille de référence depuis le milieu des années 1990 pour d'excellentes performances en neige profonde. Cette chenille polyvalente et durable permet de circuler hors sentier sans sacrifier les performances sur sentier.

- Profils en dents de scie pour une maniabilité, une accélération et un freinage incomparables sur sentier damé
- Largeur de 16 po pour une meilleure flottaison hors sentier sur neige molle

MODÈLE	DIMENSIONS	HAUTEUR DES PROFILS	POIDS	PAS DIAMÉTRAL	AGRAFES
9070C	16 po x 137 po (41 cm x 348 cm)	1,75 po (44 mm)	45 lb (20,5 kg)	2,86 po (73 mm)	Tous les pas

Modèle 9287C



CAMSO

BackCountry X

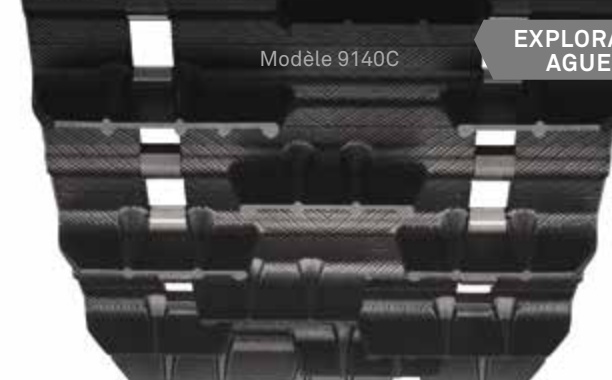
Fais ton propre chemin

Championne sur et hors sentier, dotée de crampons de 1,75 po de haut et d'une chaîne d'entraînement d'un pas plus large. Conçue et mise à l'essai dans le contexte compétitif de course Snocross, elle est durable et conçue en fonction de la traction.

- Conception arquée des profils avec disposition décalée inspirée du snocross pour une excellente traction sur la neige molle
- Pas diamétral de 2,86 po équipés de profils latéraux chanfreinés pour une durabilité accrue
- Offerte avec pas diamétral de 3 po

MODÈLE	DIMENSIONS	HAUTEUR DES PROFILS	POIDS	PAS DIAMÉTRAL	AGRAFES
9254C	15 po x 141 po (38 cm x 382 cm)	1,75 po (44 mm)	43 lb (19,5 kg)	3 po (76 mm)	Tous les pas
9287C	15 po x 120 po (38 cm x 305 cm)	1,75 po (44 mm)	39 lb (17,5 kg)	2,86 po (73 mm)	Tous les pas
9289C	15 po x 137 po (38 cm x 345 cm)	1,75 po (44 mm)	43 lb (19,5 kg)	2,86 po (73 mm)	Tous les pas
9328C	15 po x 153 po (38 cm x 388 cm)	1,75 po (44 mm)	46 lb (20,75 kg)	3 po (76 mm)	Tous les pas

Modèle 9140C



CAMSO

BackCountry

Trouve ton propre chemin

Championne sur et hors sentier, dotée de crampons de 1,75 po de haut. Conçue et mise à l'essai dans le contexte compétitif de course Snocross, elle est durable et conçue en fonction de la traction.

- Conception arquée des profils avec disposition décalée inspirée du snocross pour une excellente traction sur la neige molle
- Pas diamétral de 2,52 po

MODÈLE	DIMENSIONS	HAUTEUR DES PROFILS	POIDS	PAS DIAMÉTRAL	AGRAFES
9140C	15 po x 121 po (38 cm x 307 cm)	1,75 po (44 mm)	40 lb (18,25 kg)	2,52 po (64 mm)	Tous les pas
9141C	15 po x 128 po (38 cm x 325 cm)	1,75 po (44 mm)	42 lb (19 kg)	2,52 po (64 mm)	Tous les pas
9142C	15 po x 136 po (38 cm x 345 cm)	1,75 po (44 mm)	44 lb (20 kg)	2,52 po (64 mm)	Tous les pas
9143C	15 po x 144 po (38 cm x 366 cm)	1,75 po (44 mm)	46 lb (20,75 kg)	2,52 po (64 mm)	Tous les pas

CAMSO

ICE Cobra 1.6

Grande adhérence à la neige molle

Édition spéciale « Denis Courtemanche », en l'honneur du directeur des produits récréatifs qui a consacré 50 ans de sa vie à améliorer la conception des chenilles de motoneige.

- Profils en cuillère pour une accélération et un freinage supérieurs dans la poudreuse et la neige folle
- Profils souples offrant une performance supérieure hors sentier

CAMSO

Cobra 1.6

Performante, sur et hors sentier

La chenille Cobra, poussée encore plus loin. Excellente performance sur la neige molle des sentiers non damés, et offerte avec des crampons de 1,6 po assurant une traction et des résultats encore meilleurs sur et hors sentier.

- Profils en cuillère pour une accélération et un freinage inégalés dans la poudreuse et dans la neige folle
- Profils souples offrant un rendement hors sentier supérieur
- Colonne de renfort plus rigide pour une meilleure traction sur neige durcie

CAMSO

Intense

Entièrement motivée par la neige

Dotée de crampons d'une hauteur de 1,5 po pour les conducteurs sur et hors sentier, cette chenille appréciée depuis longtemps bénéficie de performances et d'une durabilité reconnues. Excellentes performances dans tous les types de neige.

- Profils en dents de scie pour une maniabilité, une accélération et un freinage incomparables sur sentier damé
- Profils pleins en forme de V procurant une excellente traction sur neige molle et poudreuse

CAMSO

RipSaw II 1.5

Performance tout-terrain, sur et hors sentier

La chenille RipSaw II, reconnue pour sa polyvalence sur tous les types de neige, passe à un niveau supérieur. Ses nouveaux profils de 1,5 po de hauteur en font le modèle idéal pour les motoneigistes exigeants qui privilégient une utilisation 50/50.

- Profils à angle incisif procurant une excellente accroche sur neige durcie
- Profils extérieurs pleine hauteur en cuillère améliorant la traction dans la poudreuse et la neige moins compactée
- Profils latéraux chanfreinés permettant de réduire l'accroche latérale dans les virages

MODÈLE	DIMENSIONS	HAUTEUR DES PROFILS	POIDS	PAS DIAMÉTRAL	Nb. de cramp.	AGRAFES	MODÈLE	DIMENSIONS	HAUTEUR DES PROFILS	POIDS	PAS DIAMÉTRAL	AGRAFES
9244C	15 po x 120 po (38 cm x 305 cm)	1,6 po (43 mm)	38 lb (17,25 kg)	2,86 po (73 mm)	91	Tous les pas ▲	9282C	16 po x 154 po (41 cm x 391 cm)	1,6 po (43 mm)	50 lb (22,75 kg)	2,86 po (73 mm)	Tous les pas ■
9245C	15 po x 129 po (38 cm x 328 cm)	1,6 po (43 mm)	41 lb (18,5 kg)	2,86 po (73 mm)	97	Tous les pas ▲	* Chenille spécifique pour motoneiges à barbotin central					
9246C	15 po x 137 po (38 cm x 348 cm)	1,6 po (43 mm)	43 lb (19,5 kg)	2,86 po (73 mm)	104	Tous les pas ▲						
9247C	15 po x 146 po (38 cm x 371 cm)	1,6 po (43 mm)	46 lb (20,9 kg)	2,86 po (73 mm)	110	Tous les pas ▲						
9249C	16 po x 137 po (41 cm x 348 cm)	1,6 po (43 mm)	45 lb (20,75 kg)	2,86 po (73 mm)	104	Tous les pas ▲						
9250C	16 po x 146 po (41 cm x 371 cm)	1,6 po (43 mm)	48 lb (21,8 kg)	2,86 po (73 mm)	110	Tous les pas ▲						
9272C	16 po x 154 po (41 cm x 391 cm)	1,6 po (43 mm)	50 lb (22,5 kg)	2,86 po (73 mm)	117	Tous les pas ▲						
9273C ¹	15 po x 154 po (38 cm x 391 cm)	1,6 po (43 mm)	47 lb (21,25 kg)	2,86 po (73 mm)	117	Tous les pas ▲						
9312C	15 po x 121 po (38 cm x 307 cm)	1,6 po (43 mm)	42 lb (19,1 kg)	2,52 po (64 mm)	104	Tous les pas ▲						
9313C	15 po x 128 po (38 cm x 325 cm)	1,6 po (43 mm)	44,5 lb (20,2 kg)	2,52 po (64 mm)	110	Tous les pas ▲						
9314C	15 po x 136 po (38 cm x 345 cm)	1,6 po (43 mm)	47 lb (21,3 kg)	2,52 po (64 mm)	117	Tous les pas ▲						
9315C	15 po x 144 po (38 cm x 366 cm)	1,6 po (43 mm)	50 lb (22,7 kg)	2,52 po (64 mm)	123	Tous les pas ▲						

▲ Chenilles à crampons exclusifs à pointe effilée ■ Chenille à construction optimisée ● Chenilles prépercées à cramponnage précis

MODÈLE	DIMENSIONS	HAUTEUR DES PROFILS	POIDS	PAS DIAMÉTRAL	AGRAFES	MODÈLE	DIMENSIONS	HAUTEUR DES PROFILS	POIDS	PAS DIAMÉTRAL	AGRAFES
9108C	15 po x 136 po (38 cm x 345 cm)	1,5 po (38 mm)	41 lb (18,5 kg)	2,52 po (64 mm)	Tous les pas	9304C	15 po x 120 po (38 cm x 305 cm)	1,5 po (38 mm)	37 lb (16,8 kg)	2,86 po (73 mm)	Tous les pas
9930C	15 po x 121 po (38 cm x 307 cm)	1,5 po (38 mm)	39 lb (17,75 kg)	2,52 po (64 mm)	Tous les pas	9305C	15 po x 129 po (38 cm x 328 cm)	1,5 po (38 mm)	39,5 lb (17,9 kg)	2,86 po (73 mm)	Tous les pas
						9306C	15 po x 137 po (38 cm x 348 cm)	1,5 po (38 mm)	42 lb (19,1 kg)	2,86 po (73 mm)	Tous les pas

▲ Chenilles à crampons exclusifs à pointe effilée ■ Chenille à construction optimisée ● Chenilles prépercées à cramponnage précis

MONTAGNE

Motoneigistes de neige profonde et experts en poudreuse

Aller où peu osent s'aventurer

Le motoneigiste de neige profonde adore explorer les vastes pentes et visiter les lointaines forêts enneigées.

L'expert en poudreuse pousse ses limites et celles de son véhicule dans la neige la plus profonde qui soit et sur les pentes les plus abruptes.

QUELLE CHENILLE DE MONTAGNE TE CONVIENT LE MIEUX ?

		HAUTEUR DES PROFILS (po)									
		Challenger X3.2	Challenger X3	Epic 280	Conquer 280	Conquer 260	Challenger Extreme (Saw-tooth)	Challenger Extreme (Full cupped)	Peak 2.5	Challenger	Challenger
		3,2	3	2,8	2,8	2,6	2,5	2,5	2,5	2,313	2
STYLE DE CONDUITE	NEIGE PROFONDE										
	EXPERT EN POUFREUSE										

CAMSO

Challenger X3.2

Les plus hauts crampons

Basée sur la chenille Challenger X3, la X3.2 est dotée des crampons les plus hauts sur le marché. Munie de crampons dont la pointe est entaillée, elle est une des chenilles de montagne les plus polyvalentes.

- Profils en dents de scie pour une traction et un contrôle améliorés sur la neige compacte
- Construction à un pli, pas diamétral de 3 po et technologie de moulage avancée
- Géométrie des crampons et colonnes de soutien permettant aux crampons de fléchir et de se former en cuillère, procurant une flottaison sans égale

CAMSO

Challenger X3

Parcoure les montagnes

Avec des crampons de 3 po, parmi les plus hauts sur le marché, cette chenille technique procure une conduite efficace pour les conducteurs en montagne qui recherchent les performances dans la poudreuse extrême et en conduite hors-piste.

- Construction à un pli, un pas diamétral de 3 po et une technologie de moulage avancée
- Géométrie des profils et colonnes de soutien, conçues pour fléchir et se former en cuillère, procurant une flottaison inégalée

MODÈLE	DIMENSIONS	HAUTEUR DES PROFILS	POIDS	PAS DIAMÉTRAL	AGRAFES	MODÈLE	DIMENSIONS	HAUTEUR DES PROFILS	POIDS	PAS DIAMÉTRAL	AGRAFES
9311M ¹	15 po x 174 po (38 cm x 442 cm)	3,2 po (81 mm)	59 lb (26,8 kg)	3 po (76 mm)	Tous les 2 pas	9220M ¹	15 po x 162 po (38 cm x 412 cm)	3 po (76 mm)	59 lb (26,75 kg)	3 po (76 mm)	Tous les pas
9319M ¹	15 po x 162 po (38 cm x 412 cm)	3,2 po (81 mm)	54 lb (24,5 kg)	3 po (76 mm)	Tous les 2 pas	9309M	15 po x 156 po (38 cm x 396 cm)	3 po (76 mm)	57 lb (25,75 kg)	3 po (76 mm)	Tous les pas
9320M ¹	15 po x 156 po (38 cm x 396 cm)	3,2 po (81 mm)	52 lb (23,6 kg)	3 po (76 mm)	Tous les 2 pas	¹ Chenille spécifique pour motoneiges à barbotin central					
9321M ¹	15 po x 153 po (38 cm x 389 cm)	3,2 po (81 mm)	51 lb (23,2 kg)	3 po (76 mm)	Tous les 2 pas						

CAMSO

Epic 280

Aventure-toi dans la poudreuse extrême

La chenille Epic 280 repousse les limites en neige profonde grâce à son profil en cuillère unique et profond. Sa séquence équilibrée de six pas permet une plus grande vitesse dans la neige profonde, une excellente flottaison dans les conditions les plus difficiles, afin d'offrir une aventure épique.

- Profil de chenille équilibré avec une séquence de crampons à six pas offrant une vitesse de chenille optimisée, une vibration réduite ainsi qu'une maniabilité améliorée dans la neige profonde.
- Colonne plus rigide qui améliore l'adhérence dans la neige compacte, l'agilité de conduite et le freinage.
- Profil en cuillère plus profond entraînant la neige au centre, offrant ainsi une traction, une flottaison et une performance incomparable dans la neige profonde.

MODÈLE	DIMENSIONS	HAUTEUR DES PROFILS	POIDS	PAS DIAMÉTRAL	NOMBRE DE CRAMPONS	AGRAFES
9407M	15 po x 16 po (38 cm x 411 cm)	2,8 po (71 mm)	47 lb (21,4 kg)	3 po (76 mm)	NA	Tous les 2 pas
9408M	15 po x 156 po (38 cm x 396 cm)	2,8 po (71 mm)	45 lb (20,5 kg)	3 po (76 mm)	NA	Tous les 2 pas
9409M	15 po x 153 po (38 cm x 389 cm)	2,8 po (71 mm)	44 lb (20 kg)	3 po (76 mm)	NA	Tous les 2 pas

CAMSO

Conquer 280

Bien au-delà de la neige profonde

Conçue pour progresser en montagne, la chenille de montagne Conquer 280 est la plus légère de sa catégorie. Elle offre le summum en matière de flottaison, de traction et de performance. La géométrie de ses crampons de nouvelle génération permet d'atteindre un meilleur équilibre dans la neige profonde.

- Modèle léger augmentant la puissance disponible grâce à sa masse de rotation plus petite
- Nouvelle conception des crampons permettant de réduire de 20 % les manoeuvres dans les virages et de diminuer de 25 % l'accélération requise à flanc de colline
- Profils alternés à angle simple de 2,8 po de hauteur augmentant la performance en toutes saisons, quelles que soient les conditions

CAMSO

Conquer 260

Agilité dans la neige profonde

Conçue avec un composé de caoutchouc plus souple pour une meilleure performance dans la neige profonde, la chenille Conquer 260 de Camso assure la puissance nécessaire en montagne dans la neige profonde grâce à sa conception du profil de 2,6 po. Cette chenille légère augmente la puissance disponible de la machine, diminuant l'effort et la puissance requise afin d'amorcer un virage ou se déplacer latéralement dans une pente.

- Profils alternés à angle simple de 2,6 po de hauteur augmentant la performance en toutes saisons, quelles que soient les conditions
- Modèle léger augmentant la puissance disponible grâce à sa masse de rotation plus petite
- Nouvelle conception des crampons permettant de réduire de 20 % les manoeuvres dans les virages et de diminuer de 25 % l'accélération requise à flanc de colline

MODÈLE	DIMENSIONS	HAUTEUR DES PROFILS	POIDS	PAS DIAMÉTRAL	AGRAFES	MODÈLE	DIMENSIONS	HAUTEUR DES PROFILS	POIDS	PAS DIAMÉTRAL	AGRAFES
9340M ¹	15 po x 165 po (38 cm x 419 cm)	2,8 po (71 mm)	45 lb (20,5 kg)	3,5 po (89 mm)	Tous les 2 pas	9392M ¹	15 po x 154 po (38 cm x 391 cm)	2,6 po (66 mm)	40 lb (18,25 kg)	3,5 po (89 mm)	Tous les 2 pas
9341M ¹	15 po x 154 po (38 cm x 391 cm)	2,8 po (71 mm)	42 lb (19 kg)	3,5 po (89 mm)	Tous les 2 pas	9393M ¹	15 po x 165 po (38 cm x 419 cm)	2,6 po (66 mm)	43 lb (19,5 kg)	3,5 po (89 mm)	Tous les 2 pas
9360M ¹	15 po x 175 po (38 cm x 444 cm)	2,86 po (73 mm)	50 lb (22,75 kg)	3,5 po (89 mm)	Tous les 2 pas						

¹ Chenille spécifique pour motoneiges à barbotin central

CAMSO

Challenger Extreme Saw-tooth

Défie la montagne dans tous les types de neige

Née de la même conception que la chenille Challenger classique, mais dotée de crampons en dents de scie encore plus hauts, elle facilite la conduite hors-piste sur poudreuse sans fond et la montée de pentes escarpées tout en demeurant polyvalente.

- Conception rigide éprouvée pour un meilleur rendement général et une grande durabilité
- Crampons en dents de scie pour une adhérence sur sentiers et dans la neige soufflée par le vent
- Offerte en plusieurs longueurs allant jusqu'à 174 po afin de convenir aux motoneiges les plus populaires

Profils en dents de scie pour plus de polyvalence sur tous types de neige

MODÈLE	DIMENSIONS	HAUTEUR DES PROFILS	POIDS	PAS DIAMÉTRAL	AGRAFES
9102M	16po x 154po (41 cm x 391 cm)	2,5 po (64 mm)	59 lb (27,76 kg)	2,86 po (73 mm)	Tous les pas
9104M ¹	15po x 154po (38 cm x 391 cm)	2,5po (64 mm)	57 lb (25,75 kg)	2,86 po (73 mm)	Tous les pas
9105M ¹	15po x 163po (38 cm x 414 cm)	2,5 po (64 mm)	59 lb (27,76 kg)	2,86 po (73 mm)	Tous les pas
9115M	16po x 174po (41 cm x 442 cm)	3 po (76 mm)	72 lb (32,75 kg)	3 po (76 mm)	Tous les pas
9144M	16po x 146po (41 cm x 371 cm)	2,5 po (64 mm)	56 lb (25,5 kg)	2,86 po (73 mm)	Tous les pas
9145M ¹	15po x 146po (38 cm x 371 cm)	3 po (76 mm)	52 lb (23,59 kg)	2,86 po (73 mm)	Tous les pas
9447M	15,75po x 154po (40 cm x 391 cm)	3 po (76 mm)	52 lb (23,59 kg)	3,5 po (89 mm)	Tous les pas
9448M	15,75po x 165po (40 cm x 419,1 cm)	3 po (76 mm)	59 lb (27,76 kg)	3,5 po (89 mm)	Tous les pas

CAMSO

Challenger Extreme Full cupped

Défie la montagne dans la neige poudreuse

Née de la même conception que la chenille Challenger classique, mais dotée de crampons en dents de scie plus hauts particulièrement efficaces dans la neige poudreuse sans fond, elle facilite la conduite hors-piste et la montée de pentes escarpées.

- Profils pleine cuillère et crampons profonds pour une flottaison et une traction dans la poudreuse légère
- Offert avec un pas diamétral de 3 po

Profils à pointes creuses pour une traction améliorée sur neige poudreuse

MODÈLE	DIMENSIONS	HAUTEUR DES PROFILS	POIDS	PAS DIAMÉTRAL	AGRAFES
9174M	15po x 153po (38 cm x 389 cm)	2,5 po (64 mm)	57 lb (25,75 kg)	3 po (76 mm)	Tous les pas
9175M	15po x 162po (38 cm x 412 cm)	2,5po (64 mm)	55 lb (25 kg)	3 po (76 mm)	Tous les pas
9176M	16po x 162po (41 cm x 412 cm)	2,5 po (64 mm)	57 lb (25,75 kg)	3 po (76 mm)	Tous les pas
9329M	15po x 141po (38 cm x 382 cm)	2,5 po (64 mm)	47 lb (21,3 kg)	3 po (76 mm)	Tous les pas

¹ Chenille spécifique pour motoneiges à barbotin central



CAMSO

Peak 2.5

La traction pour toutes sortes d'applications

Performante dans une grande variété de types de neige grâce à ses crampons angulaires de 2,5 po. Canalise la neige sous ta motoneige pour plus de traction et une flottaison exceptionnelle.

- Profils à angles surdimensionnés mordant dans la neige et la canalisant sous le véhicule pour une flottaison inégalée
- Offerte en 2 versions : à deux profils souples pour la poudreuse et à profils rigides pour la neige lourde ou mouillée
- Colonnes extérieures rigides offrant un contrôle latéral supérieur pour une plus grande maniabilité

MODÈLE	DIMENSIONS	HAUTEUR DES PROFILS	POIDS	PAS DIAMÉTRAL	AGRAFES
9179M	16 po x 146 po (41 cm x 371 cm)	2,5 po (64 mm)	56 lb (25,5 kg)	2,86 po (73 mm)	Tous les pas ■
9182M ¹	15 po x 146 po (38 cm x 371 cm)	2,5 po (64 mm)	55 lb (25 kg)	2,86 po (73 mm)	Tous les pas ■
9230M ¹	15 po x 154 po (38 cm x 392 cm)	2,5 po (64 mm)	56 lb (25,5 kg)	2,86 po (73 mm)	Tous les pas ■
9231M ¹	15 po x 163 po (38 cm x 414 cm)	2,5 po (64 mm)	59 lb (26,75 kg)	2,86 po (73 mm)	Tous les pas ■
9232M	16 po x 154 po (41 cm x 392 cm)	2,5 po (64 mm)	60 lb (27,25 kg)	2,86 po (73 mm)	Tous les pas ■
9233M	16 po x 163 po (41 cm x 414 cm)	2,5 po (64 mm)	64 lb (29 kg)	2,86 po (73 mm)	Tous les pas ■

¹ Chenille spécifique pour motoneiges à barbotin central



CAMSO

Challenger

Se déplace dans la neige profonde

La norme des chenilles à crampons profonds. La circulation en neige profonde n'a jamais été plus polyvalente et fiable. Procure d'excellentes performances globales dans une grande variété de conditions en montagne.

- Profils de 2 po et de 2,313 po de hauteur pour une bonne traction dans la neige profonde
- Profils en dents de scie polyvalents pour une meilleure adhérence et un meilleur contrôle sur la neige durcie
- Largeurs de 15 po et de 16 po maintenant offertes

MODÈLE	DIMENSIONS	HAUTEUR DES PROFILS	POIDS	PAS DIAMÉTRAL	AGRAFES	MODÈLE	DIMENSIONS	HAUTEUR DES PROFILS	POIDS	PAS DIAMÉTRAL	AGRAFES
9064M	16 po x 146 po (41 cm x 371 cm)	2,313 po (59 mm)	53 lb (24 kg)	2,86 po (73 mm)	Tous les pas ■	9188M	16 po x 154 po (41 cm x 391 cm)	2 po (51 mm)	53 lb (24 kg)	2,86 po (73 mm)	Tous les pas ■
9065M	16 po x 154 po (41 cm x 391 cm)	2,313 po (59 mm)	55 lb (25 kg)	2,86 po (73 mm)	Tous les pas ■	9204M	16 po x 137 po (41 cm x 348 cm)	2,313 po (59 mm)	51 lb (23 kg)	2,86 po (73 mm)	Tous les pas ■
9142C	15 po x 136 po (38 cm x 345 cm)	1,75 po (44 mm)	44 lb (20 kg)	2,52 po (64 mm)	Tous les pas ■	9875M	15 po x 144 po (38 cm x 366 cm)	2 po (51 mm)	53 lb (24 kg)	2,52 po (64 mm)	Tous les pas ■
9187M	16 po x 146 po (41 cm x 371 cm)	2 po (51 mm)	51 lb (23 kg)	2,86 po (73 mm)	Tous les pas ■	9876M	15 po x 151 po (38 cm x 383 cm)	2 po (51 mm)	55 lb (25 kg)	2,52 po (64 mm)	Tous les pas ■

¹ Chenille spécifique pour motoneiges à barbotin central

UTILITAIRE

Motoneiges utilitaires

Travailler sans relâche dans la neige

Le motoneigiste utilitaire a du boulot à faire et se doit d'avoir une chenille sur laquelle il peut compter en tout temps.

La motoneige utilitaire sport doit pouvoir aller partout, quelles que soient les conditions, souvent difficiles et imprévisibles.



QUELLE CHENILLE UTILITAIRE TE CONVIENT LE MIEUX ?

		HAUTEUR DES PROFILS (po)							
		Cobra WT	Cobra SWT	Cobra SWT	ICE Cobra WT 150	Cobra WT	RipSaw Full	RipSaw Full	ICE Wide Track
		1,8	1,75	1,5	1,5	1,5	1,375	1,25	1,25
STYLE DE CONDUITE	UTILITAIRE SPORT								
	UTILITAIRE								

CAMSO

Cobra WT

Traction utilitaire pour aller au-delà de la piste

Chenille large et performante avec suffisamment de traction dans la neige molle et profonde. Idéale pour une utilisation hors sentier. Dotée d'une carcasse de chenille haute performance pour tirer des charges plus lourdes sans étirer la chenille.

- Profils ultra-hauts de 1,5 po et de 1,8 po assurant une excellente traction
- Profils en cuillère pour une traction améliorée dans la neige poudreuse et molle et pour l'exploration hors des sentiers battus
- Chenille légère plus efficace et consommant moins de carburant

CAMSO

Cobra SWT

Traction utilitaire à toute épreuve pour une motoneige large

La même conception durable et à haute performance que celle de la chenille Cobra WT, mais encore plus large pour les motoneiges de 24 po. Pour les usagers utilitaires qui disposent d'une motoneige large et qui recherchent la qualité.

- Profils ultra-hauts de 1,5 po et de 1,75 po assurant une excellente traction
- Profils en cuillère pour une traction améliorée dans la neige poudreuse et molle et pour l'exploration hors des sentiers battus
- Chenille légère plus efficace et consommant moins de carburant

MODÈLE	DIMENSIONS	HAUTEUR DES PROFILS	POIDS	PAS DIAMÉTRAL	AGRAFES	MODÈLE	DIMENSIONS	HAUTEUR DES PROFILS	POIDS	PAS DIAMÉTRAL	AGRAFES
9195U	20 po x 154 po (50 cm x 392 cm)	1,8 po (46 mm)	65 lb (29,5 kg)	2,86 po (73 mm)	Tous les pas ■	9260U	24 po x 156 po (60 cm x 396 cm)	1,75 po (44 mm)	82 lb (37,25 kg)	2,52 po (64 mm)	Tous les pas ■
9196U	20 po x 154 po (50 cm x 392 cm)	1,5 po (38 mm)	62 lb (28,25 kg)	2,86 po (73 mm)	Tous les pas ■	9261U	24 po x 156 po (60 cm x 396 cm)	1,5 po (38 mm)	80 lb (36,25 kg)	2,52 po (64 mm)	Tous les pas ■
9322U ¹	20 po x 154 po (50 cm x 392 cm)	1,5 po (38 mm)	62 lb (28,25 kg)	2,86 po (73 mm)	Tous les pas ■	9422U	24 po x 154 po (60 cm x 392 cm)	1,5 po (38 mm)	80 lb (36,25 kg)	2,86 po (73 mm)	Tous les pas ▲

¹ Modèle à 4 rangées de dents de traction pour une installation appropriée sur certaines motoneiges

CAMSO

ICE Cobra WT 150

Maniabilité dans les sentiers glacés

S'inspirant de la Cobra WT, la ICE Cobra WT 150 est conçue avec des crampons usinés qui offrent une adhérence supérieure sur la glace. Les profils plus minces permettent de réduire le poids tout en améliorant la traction. Une chenille utilitaire parfaite pour travailler dans des conditions de sentiers glacés.

- Crampons exclusifs à pointe effilée installés en usine procurant une traction et un contrôle améliorés sur la glace
- Profils en cuillère unique de 1,5 po offrant une performance exceptionnelle hors sentier
- Profils latéraux dynamiques améliorant la traction sur la neige durcie

MODÈLE	DIMENSIONS	HAUTEUR DES PROFILS	POIDS	PAS DIAMÉTRAL	NOMBRE DE CRAMPONS	AGRAFES
9366U	20 po x 154 po (50 cm x 392 cm)	1,5 po (38 mm)	61 lb (27,5 kg)	2,86 po (73 mm)	198	Tous les pas ■
9414U ¹	20 po x 154 po (50 cm x 392 cm)	1,5 po (38 mm)	61 lb (27,5 kg)	2,86 po (73 mm)	198	Tous les pas ■

¹ Modèle à 4 rangées de dents de traction pour une installation appropriée sur certaines motoneiges

CAMSO

RipSaw Full

Fiabilité sur des kilomètres

Version modifiée du modèle RipSaw qui a fait ses preuves. Les profils pleine largeur de 1,25 po de hauteur représentent une amélioration appréciable pour les véhicules utilitaires dont les chenilles sont munies de profils de 1 po.

- Profils de 1,25 po et de 1,375 po de hauteur
- Profils pleine largeur assurant une bonne traction dans la poudreuse et le neige molle
- Profils à angles pour une accroche latérale et vers l'avant inégalée sur sentier damé

CAMSO

ICE WideTrack

Traction utilitaire robuste

Flottaison et fiabilité imbattables sont primordiales pour réaliser les travaux exigeants. Procurant stabilité latérale et traction, c'est le seul modèle de sa catégorie doté de crampons usinés (pour les motoneiges avec chenille de 20 po de largeur).

- Profils en forme de doigt offrant une traction supérieure sur la neige damée
- Profils de 1,25 po de hauteur

MODÈLE	DIMENSIONS	HAUTEUR DES PROFILS	POIDS	PAS DIAMÉTRAL	AGRAFES	M	M	M	M	M	M
9002U	20 po x 156 po (50 cm x 396 cm)	1,25 po (32 mm)	66 lb (30 kg)	2,52 po (64 mm)	Tous les pas						
9089U	20 po x 154 po (50 cm x 391 cm)	1,375 po (35 mm)	65 lb (29,5 kg)	2,86 po (73 mm)	Tous les pas	■					
9151U ¹	20 po x 156 po (50 cm x 396 cm)	1,25 po (32 mm)	66 lb (30 kg)	2,52 po (64 mm)	Tous les pas						

¹ Modèle à 8 rangées de dents de traction pour une conduite améliorée



COURSE

En piste vers la victoire

La vitesse nécessaire pour concurrencer avec les meilleurs

Que tu fasses de **l'accélération sur glace, gazon ou asphalte, du snocross ou de la course sur piste ovale**, tu as besoin d'une chenille optimisée pour obtenir une performance maximale. Quand la foule est en délire, tu sais que l'adrénaline ne suffit pas pour être le premier à franchir la ligne d'arrivée.



CAMSO

Sno X

Prête à partir

Des conceptions personnalisées à haute performance pour la compétition Snocross et éprouvées par des équipes de course professionnelles. Des crampons fermes et des composés de caoutchouc spécialisés procurent les meilleurs départs pour rester en tête.

- Profils de 1,75 po de hauteur, le choix des pilotes professionnels
- Profils extérieurs ultra-rigides assurant des départs agressifs parfaits
- Homologation ISR pour utilisation en classe modifiée



CAMSO

Série Ovale

La championne du circuit ovale

Une conception haute performance conçue pour l'accélération et les virages extrêmes sur circuit ovale. La chenille de choix parmi les coureurs.

- La plus légère de sa catégorie pour une efficacité optimale et le meilleur transfert de puissance qui soit
- Enveloppe extérieure de caoutchouc souple pour une traction optimale sur glace
- Profils de différentes hauteurs pour s'adapter à toutes les conditions de neige et de glace



CAMSO

Accélération sur glace et gazon

En tête du peloton

Conçue spécifiquement pour les départs intenses en course d'accélération, lorsque les premières secondes font la différence entre la victoire et la défaite.

- Profils de 0,525 po de hauteur avec faible résistance au roulement nécessitant moins de carburant, pour une accélération optimale en ligne droite
- Disponible pour châssis de 13,5 po de largeur, pour des vitesses de pointe maximales
- Plusieurs longueurs disponibles s'ajustant à divers châssis de course



CAMSO

Accélération sur asphalte

Conçue pour l'accélération sur asphalte

Conçue et fabriquée en fonction des exigences de rendement propres aux compétitions d'accélération sur asphalte, où la traction et les accélérations explosives sont de rigueur.

- Carcasse légère de 10,625 po de largeur pour des vitesses de pointe maximales
- Enveloppe extérieure de caoutchouc souple procurant une excellente traction sur revêtements asphaltés
- Plusieurs longueurs disponibles s'ajustant à divers châssis de course

MODÈLE	DIMENSIONS	HAUTEUR DES PROFILS	POIDS	PAS DIAMÉTRAL	AGRAFES
9067R ¹	15 po x 121 po (38 cm x 307 cm)	1,75 po (44 mm)	41 lb (18,5 kg)	2,52 po (64 mm)	Tous les pas
9206R ¹	15 po x 144 po (38 cm x 366 cm)	1,75 po (44 mm)	48 lb (21,75 kg)	2,52 po (64 mm)	Tous les pas
9294R	15 po x 129 po (38 cm x 326 cm)	1,75 po (44 mm)	40 lb (18,25 kg)	2,86 po (73 mm)	Tous les pas
9332R	15 po x 137 po (38 cm x 348 cm)	1,75 po (44 mm)	44 lb (20 kg)	2,86 po (73 mm)	Tous les pas
9382R	10 po x 93 po (25,4 cm x 236 cm)	0,5 po (13 mm)	16 lb (7,5 kg)	2,59 po (66 mm)	Tous les pas

MODÈLE	DIMENSIONS	HAUTEUR DES PROFILS	POIDS	PAS DIAMÉTRAL	AGRAFES
9194R ¹	14 po x 128 po (36 cm x 325 cm)	1 po (25 mm)	32 lb (14,5 kg)	2,52 po (64 mm)	Tous les pas
9239R ¹	14 po x 121 po (36 cm x 307 cm)	1 po (25 mm)	32 lb (14,5 kg)	2,52 po (64 mm)	Tous les pas
9812R ²	15 po x 121 po (38 cm x 307 cm)	0,525 po (13 mm)	33 lb (15 kg)	2,52 po (64 mm)	Tous les pas
9982R	13,5 po x 116 po (34 cm x 295 cm)	0,725 po (18 mm)	28 lb (12,75 kg)	2,52 po (64 mm)	Tous les pas
9995R	15 po x 116 po (38 cm x 295 cm)	0,725 po (18 mm)	31 lb (14 kg)	2,52 po (64 mm)	Tous les pas
9997R ²	15 po x 121 po (38 cm x 307 cm)	0,725 po (18 mm)	36 lb (16,25 kg)	2,52 po (64 mm)	Tous les pas

¹ Design HackCountry, voir p. 21

² Voir site Web pour design spécifiques

MODÈLE	DIMENSIONS	HAUTEUR DES PROFILS	POIDS	PAS DIAMÉTRAL	AGRAFES	MODÈLE	DIMENSIONS	HAUTEUR DES PROFILS	POIDS	PAS DIAMÉTRAL	AGRAFES
9084R	13,5 po x 144 po (34 cm x 366 cm)	0,525 po (13 mm)	35 lb (15,75 kg)	2,52 po (64 mm)	Tous les pas	9895R	10,625 po x 121 po (27 cm x 307 cm)	0,625 po (16 mm)	33 lb (15 kg)	2,52 po (64 mm)	Sans trous/agrafes
9359R	14 po x 144 po (36 cm x 366 cm)	1 po (25 mm)	38 lb (17,25 kg)	2,52 po (64 mm)	Tous les pas	9896R	10,625 po x 128 po (27 cm x 325 cm)	0,625 po (16 mm)	35 lb (15,75 kg)	2,52 po (64 mm)	Sans trous/agrafes
9811R	15 po x 121 po (38 cm x 307 cm)	0,525 po (13 mm)	33 lb (15 kg)	2,52 po (64 mm)	Tous les pas	9897R	10,625 po x 136 po (27 cm x 345 cm)	0,625 po (16 mm)	37 lb (16,75 kg)	2,52 po (64 mm)	Sans trous/agrafes
9929R	13,5 po x 136 po (34 cm x 345 cm)	0,525 po (13 mm)	31 lb (14 kg)	2,52 po (64 mm)	Sans trous/agrafes						
9976R	13,5 po x 144 po (34 cm x 366 cm)	0,525 po (13 mm)	33 lb (15 kg)	2,52 po (64 mm)	Sans trous/agrafes						

LES 4 ÉLÉMENTS QUI DÉFINISSENT LA BONNE CHENILLE

Longueur

La longueur de la chenille correspond à sa circonférence intérieure et se calcule en multipliant le pas diamétral (voir ci-contre) par le nombre de segments formant la chenille. La longueur doit être précise au pouce près pour bien s'ajuster et éviter de devoir modifier le châssis.*

Comment mesurer la longueur d'une chenille?

Pas diamétral	x	N ^{bre} de segments par chenille	=	longueur
Ex.: 2,52 po	x	48	=	120,96 po (longueur de la chenille : 121 po)
2,86 po	x	48	=	137,28 po (longueur de la chenille : 137 po)

Largeur

La largeur maximale de la chenille dépend de la largeur du tunnel.

- On peut choisir une chenille légèrement plus étroite, par exemple une chenille de 15 po au lieu de 16 po, mais l'opposé n'est pas toujours possible

Pas diamétral**

Le pas diamétral correspond à la distance entre deux dents successives mesurée sur la circonférence extérieure du barbotin d'entraînement. Il doit correspondre exactement au pas de la chenille actuelle ou il faudra changer le barbotin d'entraînement.

- Pas diamétral de 2,52 po sur la majorité des motoneiges fabriquées avant 2007

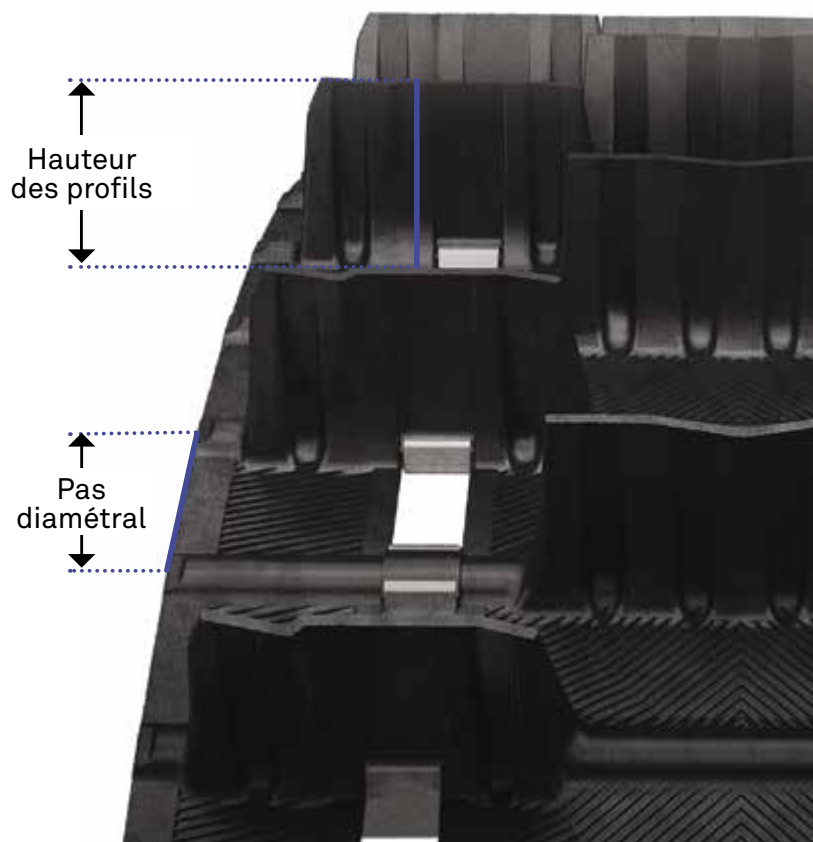
- Pas diamétral de 2,86 po surtout sur les modèles récents fabriqués après 2007
- Pas diamétral de 3 po et nouveau pas de 3,5 po pour plus de légèreté sur certaines motoneiges de montagne

Hauteur des profils***

Il s'agit de la hauteur des profils à partir du dessus de la carcasse de la chenille.

- De 1 po à 1,5 po sur sentiers
- De 1,5 po à 2 po pour le cross-country
- De 2 po et plus pour la neige profonde

* Des pièces de rechange sont disponibles pour les modifications, si requises.
 ** Les modèles plus anciens peuvent présenter des pas diamétraux différents.
 *** Assure-toi que le dégagement est suffisant avant de passer à un profil plus haut.



SPÉCIFICATIONS

▲ Chenilles à crampons exclusifs à pointe effilée

LONGUEUR	PROFILS	CATÉGORIE	DESIGN	MODÈLE	RÉF.	LONGUEUR	PROFILS	CATÉGORIE	DESIGN	MODÈLE	RÉF.
93 po	0,500 po	COURSE	Youth Racer	9382R	38	121 po	1,500 po	CROSS-COUNTRY	FreeRide	9033C	-
114 po	0,530 po	SENTIERS	DuraSport 530	9755T	-	121 po	1,500 po	CROSS-COUNTRY	Intense	9930C	23
114 po	0,530 po	SENTIERS	DuraSport 530	9756T	-	121 po	1,600 po	CROSS-COUNTRY	ICE Cobra 1.6	9312C	22
116 po	0,725 po	SENTIERS	DuraSport 725	9796T	-	121 po	1,750 po	CROSS-COUNTRY	BackCountry	9140C	21
116 po	0,725 po	COURSE	Série Ovale	9982R	38	121 po	1,750 po	COURSE	BackCountry	9067R	38
116 po	0,725 po	COURSE	Série Ovale	9995R	38	128 po	0,625 po	COURSE	Asphalte	9896R	39
120 po	1,220 po	SENTIERS	ICE Attak XT	9190H	13	128 po	1,000 po	COURSE	HackSaw	9194R	38
120 po	1,250 po	SENTIERS	RipSaw	9149H	12	128 po	1,000 po	SENTIERS	HackSaw	9110H	15
120 po	1,250 po	SENTIERS	RipSaw II	9209H	12	128 po	1,000 po	SENTIERS	HackSaw	9234H	15
120 po	1,352 po	SENTIERS	Cobra	9284H	11	128 po	1,220 po	SENTIERS	ICE Attak XT	9201H	13
120 po	1,500 po	SENTIERS	Storm 150	9368H	10	128 po	1,250 po	SENTIERS	RipSaw	9001H	12
120 po	1,500 po	SENTIERS	ICE Storm 150	9388H	10	128 po	1,250 po	SENTIERS	RipSaw	9040H	12
120 po	1,500 po	CROSS-COUNTRY	RipSaw II 1.5	9304C	23	128 po	1,250 po	SENTIERS	RipSaw II	9215H	12
120 po	1,600 po	CROSS-COUNTRY	ICE Cobra 1.6	9244C	22	128 po	1,600 po	CROSS-COUNTRY	ICE Cobra 1.6	9313C	23
120 po	1,750 po	CROSS-COUNTRY	Hurricane 175	9400C	18	128 po	1,750 po	CROSS-COUNTRY	BackCountry	9141C	21
120 po	1,750 po	CROSS-COUNTRY	BackCountry X	9287C	21	129 po	1,220 po	SENTIERS	ICE Attak XT	9236H	13
121 po	0,525 po	COURSE	Glace et gazon	9811R	39	129 po	1,250 po	COURSE	RipSaw	9358R	-
121 po	0,525 po	COURSE	Série Ovale	9812R	38	129 po	1,250 po	SENTIERS	RipSaw II	9237H	12
121 po	0,625 po	COURSE	Asphalte	9895R	39	129 po	1,352 po	SENTIERS	Cobra	9235H	11
121 po	0,725 po	COURSE	Série Ovale	9997R	38	129 po	1,500 po	SENTIERS	Storm 150	9369H	10
121 po	0,725 po	SENTIERS	DuraSport 725	9791T	-	129 po	1,500 po	SENTIERS	ICE Storm 150	9389H	10
121 po	1,000 po	COURSE	HackSaw	9239R	38	129 po	1,500 po	CROSS-COUNTRY	RipSaw II 1.5	9305C	23
121 po	1,000 po	SENTIERS	HackSaw	9043H	-	129 po	1,600 po	CROSS-COUNTRY	ICE Cobra 1.6	9245C	22
121 po	1,000 po	SENTIERS	HackSaw	9043H144	15	129 po	1,750 po	CROSS-COUNTRY	Hurricane 175	9401C	18
121 po	1,000 po	SENTIERS	Carve	9837H	-	129 po	1,750 po	COURSE	Sno X	9294R	38
121 po	1,063 po	SENTIERS	ICE Attak	9028H	14	136 po	0,525 po	COURSE	Glace et gazon	9929R	39
121 po	1,220 po	SENTIERS	ICE Attak XT	9200H	13	136 po	0,625 po	COURSE	Asphalte	9897R	39
121 po	1,250 po	SENTIERS	RipSaw	9968H	12	136 po	0,725 po	SENTIERS	DuraSport 725	9783T	-
121 po	1,250 po	SENTIERS	RipSaw	9968H144	12	136 po	1,000 po	SENTIERS	Energy	9794T	-
121 po	1,250 po	SENTIERS	RipSaw II	9214H	12	136 po	1,000 po	SENTIERS	HackSaw	9010H	15
121 po	1,352 po	SENTIERS	Cobra	9052H	11						

SPÉCIFICATIONS

▲ Chenilles à crampons exclusifs à pointe effilée

LONGUEUR	PROFILS	CATÉGORIE	DESIGN	MODÈLE	RÉF.
136 po	1,063 po	SENTIERS	ICE Attak	9029H	14
136 po	1,220 po	SENTIERS	ICE Attak XT	9202H	13
136 po	1,250 po	SENTIERS	RipSaw	9969H	12
136 po	1,250 po	SENTIERS	RipSaw II	9216H	12
136 po	1,352 po	SENTIERS	Cobra	9061H	11
136 po	1,500 po	CROSS-COUNTRY	Intense	9108C	23
136 po	1,600 po	CROSS-COUNTRY	ICE Cobra 1.6	9314C	22
136 po	1,750 po	CROSS-COUNTRY	BackCountry	9142C	21
137 po	1,000 po	SENTIERS	RipSaw II	9224H	12
137 po	1,220 po	SENTIERS	ICE Attak XT	9191H	13
137 po	1,250 po	SENTIERS	RipSaw II	9223H	12
137 po	1,352 po	SENTIERS	Cobra	9307H	11
137 po	1,500 po	SENTIERS	Storm 150	9370H	10
137 po	1,500 po	SENTIERS	ICE Storm 150	9390H	10
137 po	1,500 po	CROSS-COUNTRY	RipSaw II 1.5	9306C	23
137 po	1,600 po	CROSS-COUNTRY	ICE Cobra 1.6	9246C	22
137 po	1,600 po	CROSS-COUNTRY	ICE Cobra 1.6	9249C	22
137 po	1,750 po	CROSS-COUNTRY	Hurricane 175	9402C	19
137 po	1,750 po	CROSS-COUNTRY	Challenger Trail	9070C	20
137 po	1,750 po	CROSS-COUNTRY	BackCountry X	9289C	21
137 po	1,750 po	COURSE	Sno X	9332R	38
137 po	2,000 po	CROSS-COUNTRY	BackCountry X2	9258C	19
137 po	2,313 po	MONTAGNE	Challenger	9204M	31
139 po	0,725 po	UTILITAIRE	Explore 725	9011U	-
141 po	1,750 po	CROSS-COUNTRY	BackCountry X	9254C	21
141 po	2,500 po	MONTAGNE	Challenger Extreme	9329M	29
144 po	0,525 po	COURSE	Glacé et gazon	9976R	39
144 po	0,525 po	COURSE	Glacé et gazon	9084R	39
144 po	1,000 po	COURSE	HackSaw	9359R	39
144 po	1,220 po	SENTIERS	ICE Attak XT	9203H	13
144 po	1,250 po	SENTIERS	RipSaw	9006H	12

LONGUEUR	PROFILS	CATÉGORIE	DESIGN	MODÈLE	RÉF.
144 po	1,500 po	CROSS-COUNTRY	CrossOver	9003C	-
144 po	1,600 po	CROSS-COUNTRY	ICE Cobra 1.6	9315C	22
144 po	1,750 po	COURSE	BackCountry	9206R	38
144 po	1,750 po	CROSS-COUNTRY	BackCountry	9143C	21
144 po	2,000 po	MONTAGNE	Challenger	9875M	31
146 po	1,220 po	SENTIERS	ICE Attak XT	9192H	13
146 po	1,500 po	SENTIERS	Storm 150	9371H	10
146 po	1,500 po	SENTIERS	ICE Storm 150	9391H	10
146 po	1,600 po	CROSS-COUNTRY	ICE Cobra 1.6	9247C	22
146 po	1,600 po	CROSS-COUNTRY	ICE Cobra 1.6	9250C	22
146 po	1,750 po	CROSS-COUNTRY	Hurricane 175	9403C	18
146 po	2,000 po	MONTAGNE	Challenger	9187M	31
146 po	2,000 po	CROSS-COUNTRY	BackCountry X2	9417C	19
146 po	2,313 po	MONTAGNE	Challenger	9064M	31
146 po	2,500 po	MONTAGNE	Challenger Extreme	9145M	29
146 po	2,500 po	MONTAGNE	Peak 2.5	9182M	30
146 po	2,500 po	MONTAGNE	Challenger Extreme	9144M	29
146 po	2,500 po	MONTAGNE	Peak 2.5	9179M	39
151 po	1,250 po	SENTIERS	RipSaw	9007H	12
151 po	1,500 po	CROSS-COUNTRY	CrossOver	9004C	-
151 po	2,000 po	MONTAGNE	Challenger	9876M	31
153 po	1,750 po	CROSS-COUNTRY	BackCountry X	9328C	21
153 po	2,500 po	MONTAGNE	Challenger Extreme	9174M	29
153 po	2,800 po	MONTAGNE	Epic 280	9409M	27
153 po	3,200 po	MONTAGNE	Challenger X3.2	9321M	26
154 po	1,375 po	UTILITAIRE	RipSaw Full	9089U	36
154 po	1,500 po	UTILITAIRE	ICE Cobra SWT	9422U	34
154 po	1,500 po	UTILITAIRE	ICE Cobra WT 150	9366U	35
154 po	1,500 po	UTILITAIRE	ICE Cobra WT 150	9414U	35
154 po	1,500 po	UTILITAIRE	Cobra WT	9196U	34
154 po	1,500 po	UTILITAIRE	Cobra WT	9322U	34

SPÉCIFICATIONS

▲ Chenilles à crampons exclusifs à pointe effilée

LONGUEUR	PROFILS	CATÉGORIE	DESIGN	MODÈLE	RÉF.
154 po	1,600 po	CROSS-COUNTRY	ICE Cobra 1.6	9273C	22
154 po	1,600 po	CROSS-COUNTRY	ICE Cobra 1.6	9272C	22
154 po	1,600 po	CROSS-COUNTRY	Cobra 1.6	9282C	22
154 po	1,800 po	UTILITAIRE	Cobra WT	9195U	34
154 po	2,000 po	MONTAGNE	Challenger	9188M	31
154 po	2,313 po	MONTAGNE	Challenger	9065M	31
154 po	2,500 po	MONTAGNE	Challenger Extreme	9104M	29
154 po	2,500 po	MONTAGNE	Peak 2.5	9230M	30
154 po	2,500 po	MONTAGNE	Challenger Extreme	9102M	29
154 po	2,500 po	MONTAGNE	Peak 2.5	9232M	30
154 po	2,600 po	MONTAGNE	Conquer 260	9392M	28
154 po	2,800 po	MONTAGNE	Conquer 280	9341M	28
154 po	3,000 po	MONTAGNE	Challenger Extreme	9447M	29
156 po	1,000 po	UTILITAIRE	Explore	9806U	-
156 po	1,250 po	UTILITAIRE	RipSaw Full	9002U	36
156 po	1,250 po	UTILITAIRE	RipSaw Full	9151U	36
156 po	1,250 po	UTILITAIRE	ICE WideTrack	9008U	36
156 po	1,500 po	UTILITAIRE	Cobra SWT	9261U	34
156 po	1,750 po	UTILITAIRE	Cobra SWT	9260U	34
156 po	2,800 po	MONTAGNE	Epic 280	9408M	27
156 po	3,000 po	MONTAGNE	Challenger X3	9309M	26
156 po	3,200 po	MONTAGNE	Challenger X3.2	9320M	26
159 po	1,500 po	CROSS-COUNTRY	CrossOver	9005C	-
162 po	2,500 po	MONTAGNE	Challenger Extreme	9175M	29
162 po	2,500 po	MONTAGNE	Challenger Extreme	9176M	29
162 po	2,800 po	MONTAGNE	Epic 280	9407M	27
162 po	3,000 po	MONTAGNE	Challenger X3	9220M	26
162 po	3,200 po	MONTAGNE	Challenger X3.2	9319M	26
163 po	2,500 po	MONTAGNE	Challenger Extreme	9105M	29
163 po	2,500 po	MONTAGNE	Peak 2.5	9231M	31
163 po	2,500 po	MONTAGNE	Peak 2.5	9233M	30

LONGUEUR	PROFILS	CATÉGORIE	DESIGN	MODÈLE	RÉF.
165 po	2,600 po	MONTAGNE	Conquer 260	9393M	28
165 po	2,800 po	MONTAGNE	Conquer 280	9340M	28
165 po	3,000 po	MONTAGNE	Challenger Extreme	9448M	29
174 po	3,000 po	MONTAGNE	Challenger Extreme	9115M	29
174 po	3,200 po	MONTAGNE	Challenger X3.2	9311M	26
175 po	2,800 po	MONTAGNE	Conquer 280	9360M	28

Nous sommes dédiés à offrir des chenilles qui répondent aux besoins des motoneigistes, qu'ils soient amateurs de balades en sentiers ou hors-piste, ou des coureurs professionnels.

Nous encourageons les clients qui cherchent un modèle de chenille plus spécifique à entrer en contact avec notre ligne d'assistance téléphonique. Les produits répertoriés dans cette brochure et sur notre site web ne représentent qu'une partie de notre gamme complète de chenilles de motoneige.

ALLER PLUS LOIN

UN SERVICE AU MOMENT ET À L'ENDROIT QUI TE CONVIENT

Camso offre une expertise technique et un service incomparables. Peu importe où tu es dans le monde, tu peux obtenir l'aide d'un expert de Camso en contactant un de nos nombreux distributeurs et concessionnaires autorisés ou en composant le numéro de notre ligne d'assistance directe.

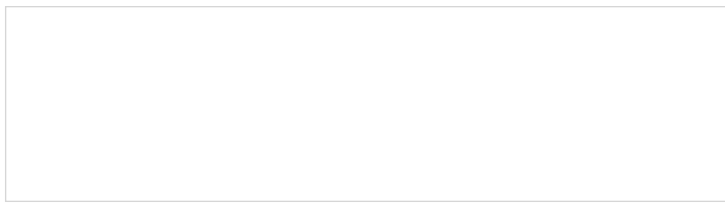
Les chenilles Camso sont couvertes par la meilleure garantie de sa catégorie. Peu importe la chenille Camso que tu choisisses, nous lui garantissons une longue durée de vie, un entretien minimal, une résistance exceptionnelle aux dommages et bien entendu, une traction supérieure.

Pour obtenir de plus amples renseignements, communique avec nous par l'intermédiaire de notre ligne d'assistance directe :

1-888-TRACTION (1-888-722-8466) | servicesnowtracks@michelin.com



**JOINS-TOI À NOUS
POUR DU CONTENU
EXCLUSIF**



camso.co

Les modèles, spécifications, conceptions ou accessoires montrés ou indiqués peuvent être modifiés ou ne plus être offerts sans préavis. Consulte un concessionnaire Camso pour obtenir plus de détails, les prix et la disponibilité. Seuls les professionnels devraient installer la chenille sur ta motoneige. AVERTISSEMENT: Conduire une motoneige peut être dangereux et peut entraîner des blessures graves ou même la mort. Lis attentivement les instructions figurant dans le guide d'utilisateur et suis-les soigneusement. Profite de ta randonnée hors route de façon sécuritaire et responsable, porte toujours un casque et l'équipement de protection pertinent, et ne bois jamais avant de conduire. Certaines des images de la présente brochure illustrent des conducteurs professionnels en situation de pilotage contrôlé. Ne tente pas de les imiter. | Droits d'auteur © Camso Inc. 2023. Tous droits réservés.

