

# TECHNISCHES DATENBLATT FÜR RADVERMESSUNGEN



**STANDARDRÄDER  
(2-, 3- ODER 4-TEILIG)**



**RADKÖRPER FÜR VOLLGUMMI-  
BANDAGEN**



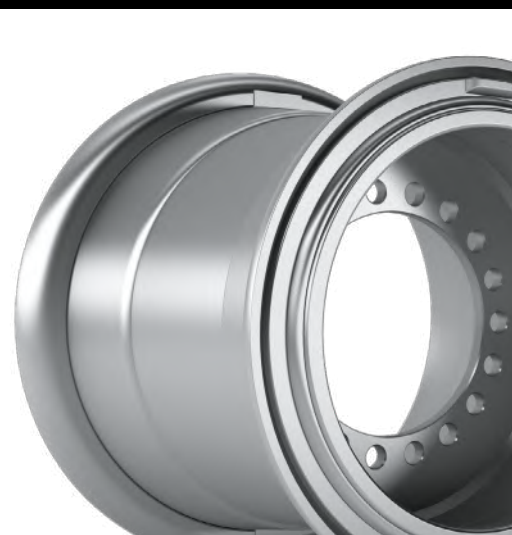
**MITTENGETEILTE FELGEN**



**ZWILLINGSRÄDER  
(2-, 3- ODER 4-TEILIG)**



**TIEFBETTFELGEN**



**ERDBEWEGUNGSFELGEN  
(3- ODER 5-TEILIG)**

# TECHNISCHES DATENBLATT

## STANDARDRÄDER (2-, 3- ODER 4-TEILIG)



Reifengröße	
Felgenreöße	

Felgendurchmesser	A	Zoll
Felgenbreite	B	Zoll
Felgendicke	N	mm
Ventilschlitz	R	Ja/ Nein
Mittenloch	C	mm
Bolzenlochkreis	D	mm
Lochzahl		
Bolzenlochdurchmesser	E	mm
Bolzenlochsenkung	F	mm
Radius	r	mm
Winkel	$\beta$	°
Scheibenposition von FF	K	mm
Scheibenposition von LF	L	mm
Scheibenstärke	G	mm
Planfläche	J	mm
Hornverstärkung FF	P	Ja/ Nein
Hornverstärkung LF	Q	Ja/ Nein
Farbgebung (RAL-Ton anzugeben falls nicht schwarz grundiert)		

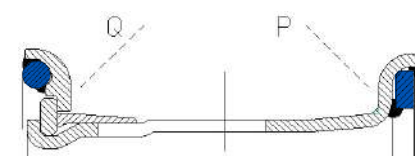
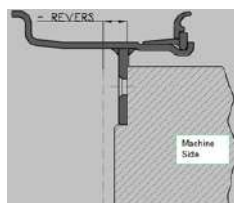
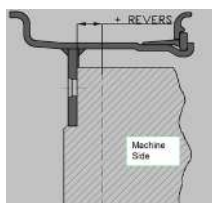
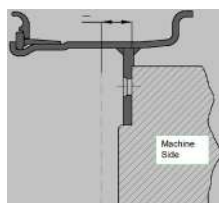
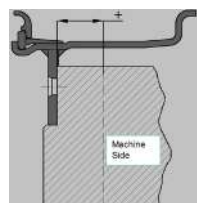
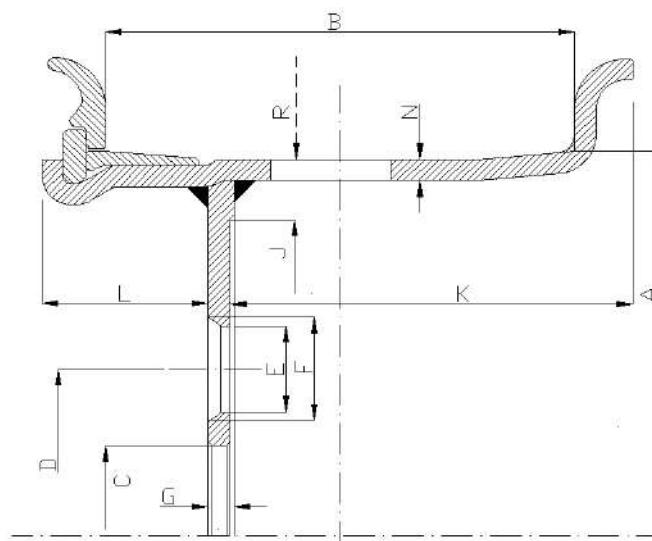
<b>Felgentyp</b>	2-teilig	3-teilig	4-teilig
<b>Bereifung</b>	Super-Elastik-Reifen		Luftreifen
<b>Ringe</b>	Mit		Ohne

### Fahrzeugtyp

Rad-Nr.	Stückzahl
---------	-----------

### Bemerkungen

### Firmenname / Ansprechpartner



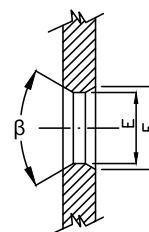
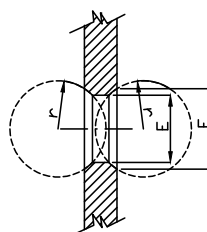
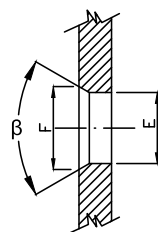
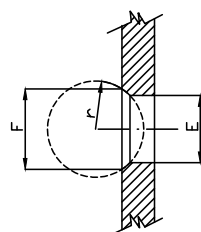
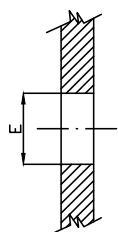
Zylindrisch

Kugelig einseitig

Kegelig einseitig

Kugelig beidseitig

Kegelig beidseitig



ZURÜCK

# TECHNISCHES DATENBLATT

## ZWILLINGSRÄDER (2-, 3- ODER 4-TEILIG)



<b>Reifengröße</b>		
<b>Felgenreöße</b>		
Felgendurchmesser	<b>A</b>	Zoll
Felgenbreite	<b>B</b>	Zoll
Felgendicke	<b>N</b>	mm
Ventilschlitz	<b>R</b>	Ja/ Nein
Mittenloch	<b>C</b>	mm
Bolzenlochkreis	<b>D</b>	mm
Lochzahl		
Bolzenlochdurchmesser	<b>E</b>	mm
Bolzenlochsenkung	<b>F</b>	mm
Radius	<b>r</b>	mm
Winkel	<b><math>\beta</math></b>	°
Scheibenposition von FF	<b>K</b>	mm
Scheibenposition von LF	<b>L</b>	mm
Gesamtbreite	<b>V</b>	mm
Scheibenstärke	<b>G</b>	mm
Planfläche	<b>J</b>	mm
Hornverstärkung FF	<b>P</b>	Ja/ Nein
Hornverstärkung LF	<b>Q</b>	Ja/ Nein
Farbgebung (RAL-Ton anzugeben falls nicht schwarz grundiert)		

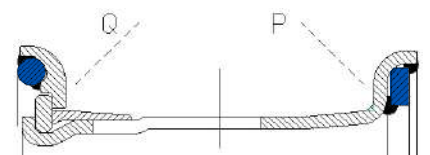
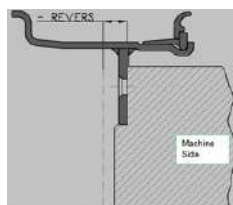
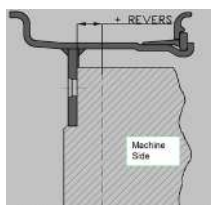
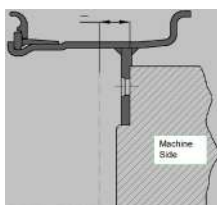
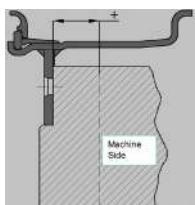
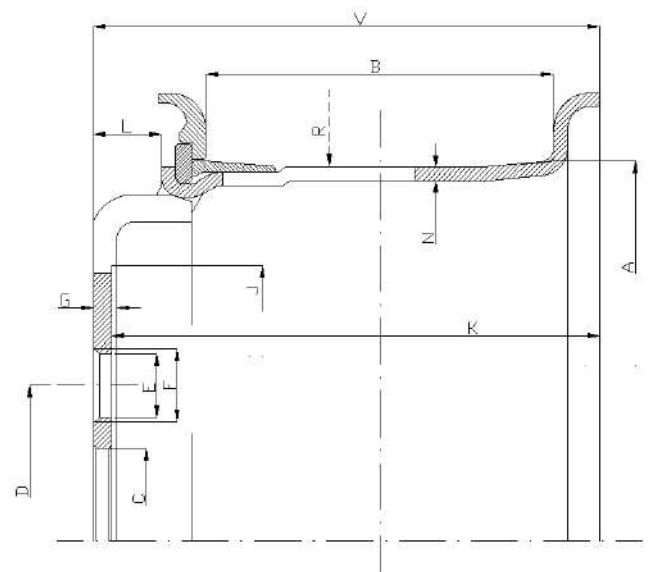
<b>Felgentyp</b>	2-teilig	3-teilig	4-teilig
<b>Bereifung</b>	Super-Elastik-Reifen		Luftreifen
<b>Ringe</b>	Mit		Ohne

### Fahrzeugtyp

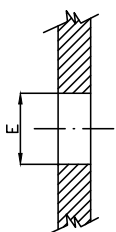
<b>Rad-Nr.</b>	<b>Stückzahl</b>

### Bemerkungen

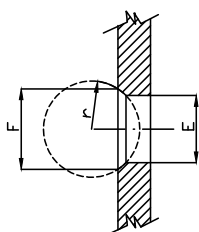
### Firmenname / Ansprechpartner



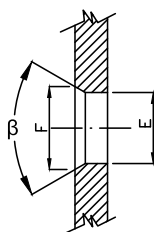
Zylindrisch



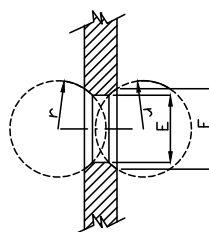
Kugelig einseitig



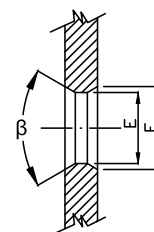
Kegelig einseitig



Kugelig beidseitig



Kegelig beidseitig



ZURÜCK

# TECHNISCHES DATENBLATT RADKÖRPER FÜR VOLLGUMMI-BANDAGEN



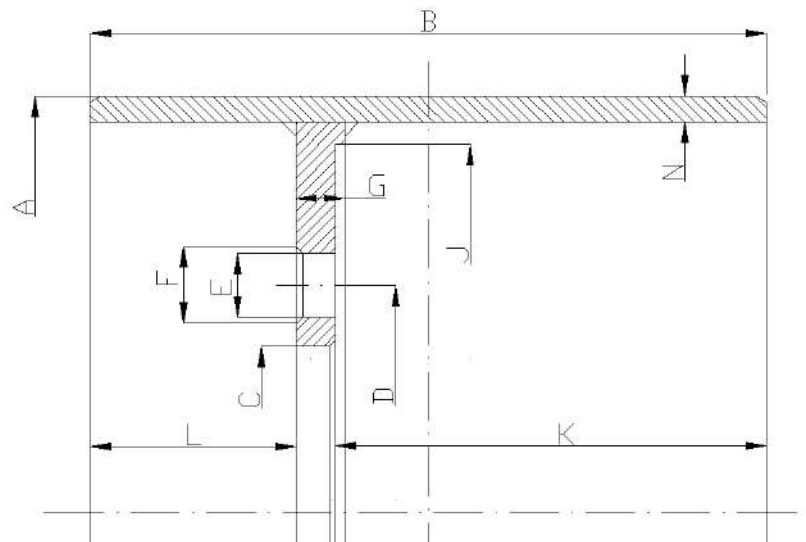
Reifengröße		
Felgenreife		
Felgendurchmesser	A	Zoll / mm
Felgenbreite	B	Zoll / mm
Felgendicke	N	mm
Mittenloch	C	mm
Bolzenlochkreis	D	mm
Lochzahl		
Bolzenlochdurchmesser	E	mm
Bolzenlochsenkung	F	mm
Radius	r	mm
Winkel	$\beta$	°
Scheibenposition von FF	K	mm
Scheibenposition von LF	L	mm
Scheibenstärke	G	mm
Planfläche	J	mm
Farbgebung (RAL-Ton anzugeben falls nicht schwarz grundiert)		

Fahrzeugtyp

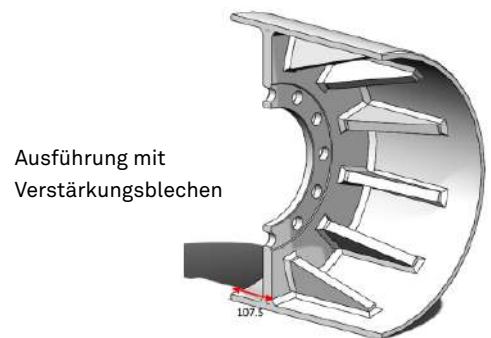
Rad-Nr. Stückzahl

Bemerkungen

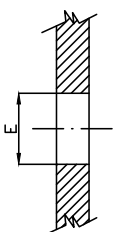
Firmenname / Ansprechpartner



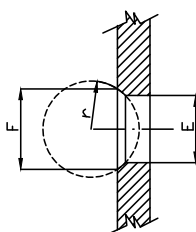

**Benötigen Sie eine Radausführung mit Kugellagersitz?**  
Bitte sprechen Sie uns an!



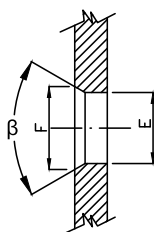
Zylindrisch



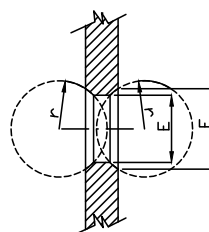
Kugelig einseitig



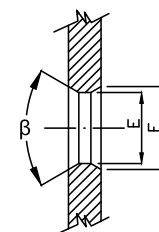
Kegelig einseitig



Kugelig beidseitig



Kegelig beidseitig



ZURÜCK

# TECHNISCHES DATENBLATT

## TIEFBETTFELGEN



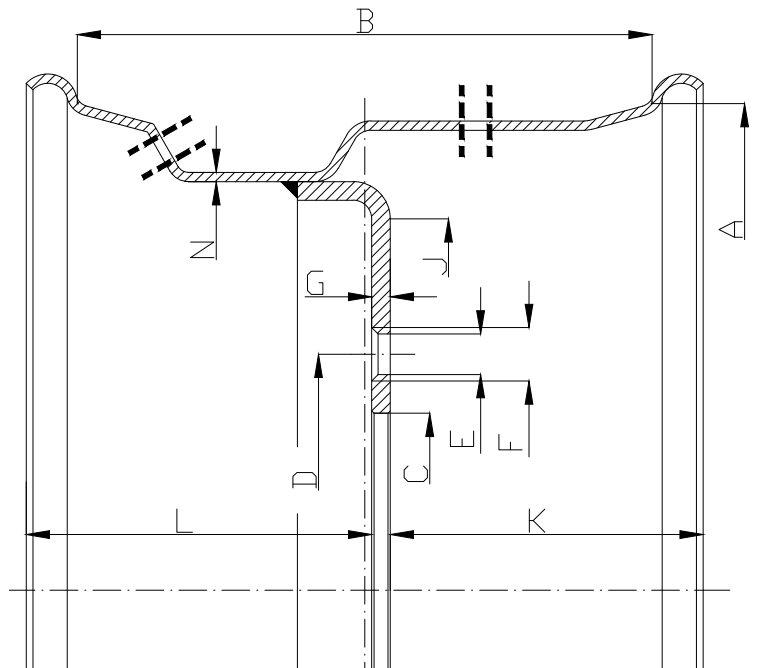
Reifengröße		
Felgenreihe		
Felgendurchmesser	A	Zoll
Felgenbreite	B	Zoll
Felgendicke	N	mm
Mittenloch	C	mm
Bolzenlochkreis	D	mm
Lochzahl		
Bolzenlochdurchmesser	E	mm
Bolzenlochsenkung	F	mm
Radius	r	mm
Winkel	$\beta$	°
Scheibenposition von FF	K	mm
Scheibenposition von LF	L	mm
Scheibenstärke	G	mm
Planfläche	J	mm
Farbgebung (RAL-Ton anzugeben falls nicht schwarz grundiert)		

Fahrzeugtyp

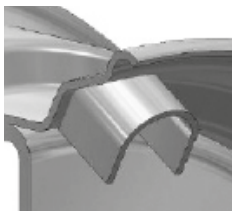
Rad-Nr. Stückzahl

Bemerkungen

Firmenname / Ansprechpartner

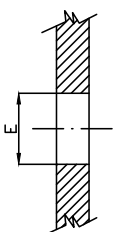


Position des Ventillochs

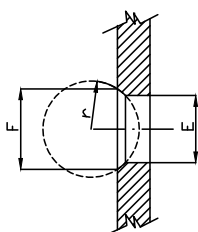


Ausführung mit Ventilschutz

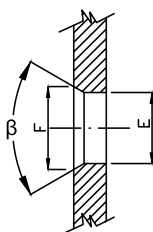
Zylindrisch



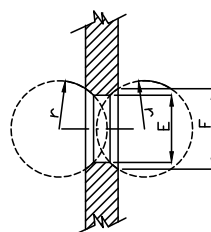
Kugelig einseitig



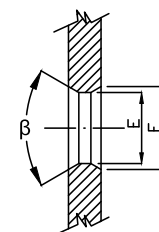
Kegelig einseitig



Kugelig beidseitig



Kegelig beidseitig



ZURÜCK

# TECHNISCHES DATENBLATT

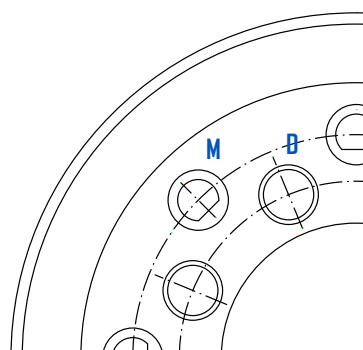
## MITTENGETEILTE FELGEN



Reifengröße	
Felgengröße	

Felgendurchmesser	A	Zoll
Felgenbreite	B	Zoll
Ventilschlitz	R	Ja/ Nein
Mittenloch	C	mm
Bolzenlochkreis	D	mm
Lochzahl		
Bolzenlochdurchmesser	E	mm
Bolzenlochsenkung	F	mm
Radius	r	mm
Winkel	$\beta$	°
Scheibenstärke	G	mm
Planfläche	J	mm
Lochkreis für Verbindungsschrauben	M	mm
Farbgebung (RAL-Ton angeben falls nicht schwarz grundiert)		

DN- und DM-Schraubenköpfe müssen nach außen montiert werden.



Bereifung

Super-Elastik-Reifen

Luftreifen

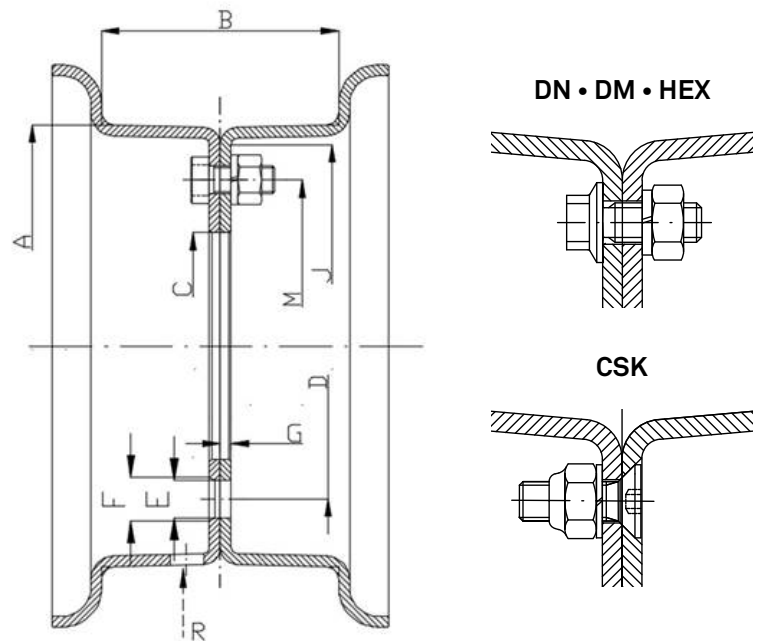
Fahrzeugtyp

Rad-Nr.

Stückzahl

Bemerkungen

Firmenname / Ansprechpartner

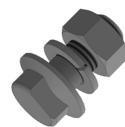


DN

DM

HEX

CSK



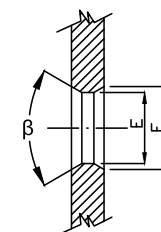
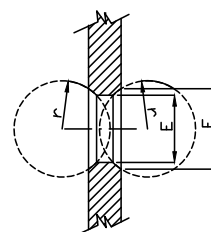
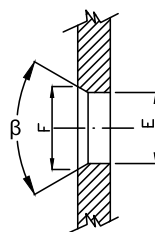
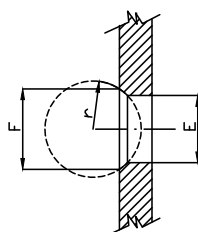
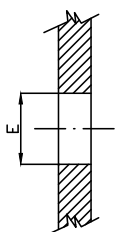
Zylindrisch

Kugelig einseitig

Kegelig einseitig

Kugelig beidseitig

Kegelig beidseitig



ZURÜCK

# TECHNISCHES DATENBLATT

## ERDBEWEGUNGSFELGEN (3- ODER 5-TEILIG)



Reifengröße	
Felgenreihe	

Felgendurchmesser	A	Zoll
Felgenbreite	B	Zoll
Felgendicke	N	mm
Hornhöhe	O	mm
Mittenloch	C	mm
Bolzenlochkreis	D	mm
Lochzahl		
Bolzenlochdurchmesser	E	mm
Bolzenlochsenkung	F	mm
Radius	r	mm
Winkel	$\beta$	°
Scheibenposition von FF	K	mm
Scheibenposition von LF	L	mm
Scheibenstärke	G	mm
Planfläche	J	mm
Ventilschutz		Ja/ Nein
Farbgebung (RAL-Ton anzugeben falls nicht schwarz grundiert)		

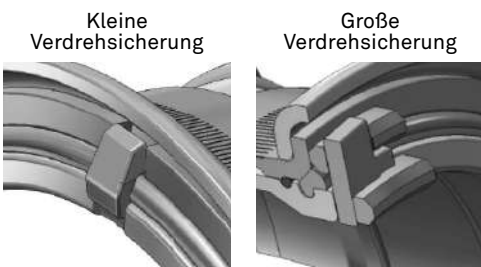
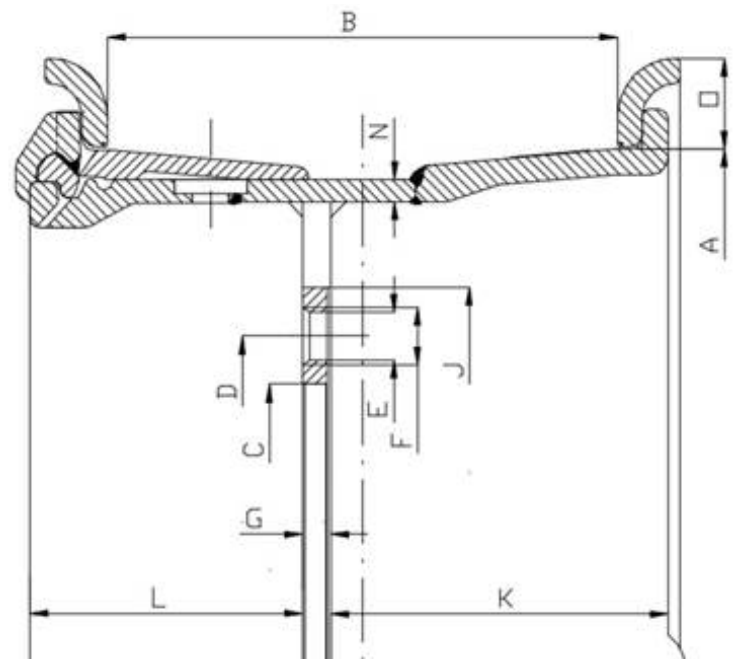
Felgentyp	3-teilig	5-teilig
Bereifung	Schlauchreifen	Schlauchloser Reifen
	Super-Elastik-Reifen	

### Fahrzeugtyp

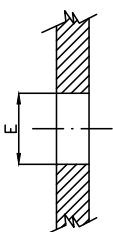
Rad-Nr.	Stückzahl
---------	-----------

### Bemerkungen

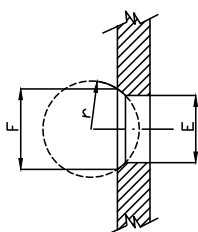
### Firmenname / Ansprechpartner



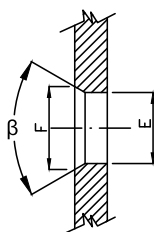
Zylindrisch



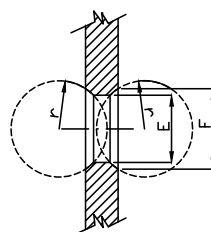
Kugelig einseitig



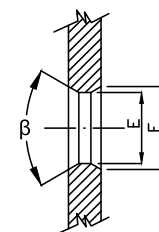
Kegelig einseitig



Kugelig beidseitig

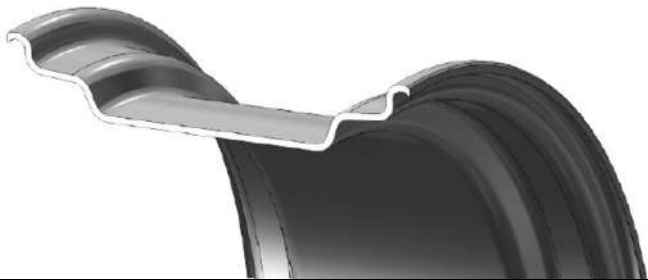


Kegelig beidseitig

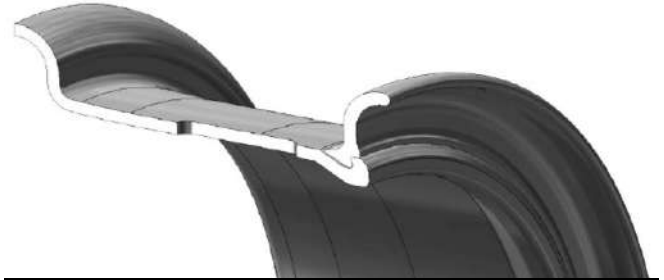


ZURÜCK





**1-TEILIGES RAD**



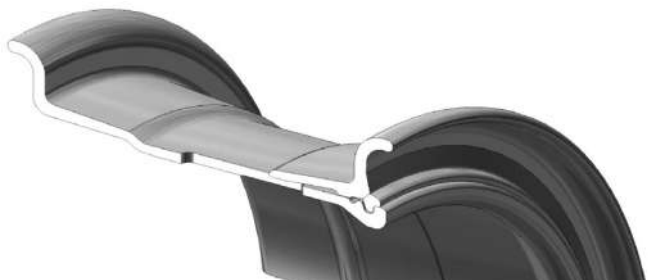
**2-TEILIGES RAD**



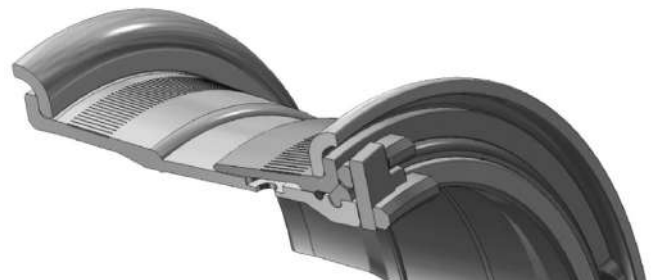
**3-TEILIGES RAD**



**4-TEILIGES RAD**



**3-TEILIGES SDC RAD**



**5-TEILIGES RAD**

## BEMERKUNGEN