

SOLIDEAL RIB

BY CAMSO



FLUGHAFENFAHRZEUGE



PERKETE LÖSUNG FÜR OPTIMALE SPURTREUE

Dieser Reifen wurde in erster Linie für Flughafenfahrzeuge entwickelt. Er zeichnet sich durch gutes Kurvenverhalten, reduzierte Vibrationen und eine lange Lebensdauer aus.

camso.co

LEISTUNG

LEBENSDAUER



DURCHSTICHFESTIGKEIT



STABILITÄT



Diese Angaben beziehen sich auf die industriellen pneumatischen Versionen. Eine Vollgummi-Version ist ebenfalls erhältlich.

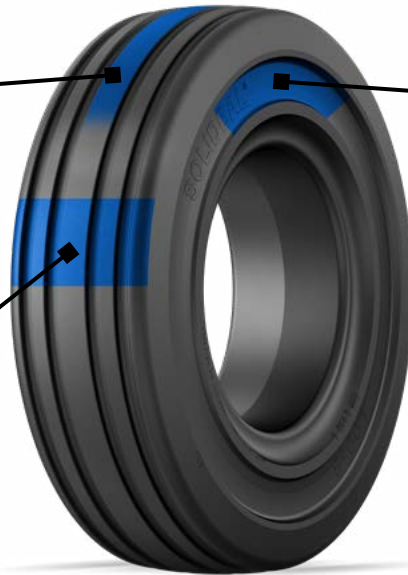
REIFENGRÖßE	PR	SCHLAUCH* UND VENTIL**	WULSTBAND	FELGENGRÖßE ⁽¹⁾	
				Empfohlen	Alternativ
4.00-8 (4.80-8)	8	JS2	90-8	3.25I	3.00D

LÄNGSRILLENPROFIL

- Gute Fahreigenschaften in Kurven und niedriges Vibrationsniveau

GERINGER ROLLWIDERSTAND

- Verlängerter Batteriezyklus bzw. weniger Kraftstoffverbrauch



HERVORRAGENDE LAUFFLÄCHENMISCHUNG

- Für erhöhte Laufleistung

Anmerkungen

(1) Wenden Sie sich an den Reifen- und Felgenhersteller, um festzustellen ob die Reifen-/Felgenkombination insbesondere in Bezug auf das Felgenprofil und die Radfestigkeit geeignet ist.

(2) Bei den in der Tabelle angegebenen Geschwindigkeiten handelt es sich um die Höchstgeschwindigkeiten des unbeladenen Fahrzeugs. Eine Erhöhung der Tragfähigkeit für geringere Geschwindigkeiten ist nicht zulässig. Die Belastungen gelten für den periodischen Betrieb. Mit „periodischem Betrieb“ sind Anwendungen gemeint, bei denen die Reifen nicht konstant mit der durch den Lastindex und das Geschwindigkeitssymbol ausgewiesenen Belastung betrieben werden. „Periodischer Betrieb“ bezieht sich also nicht auf die Betriebsdauer eines Fahrzeugs, sondern auf unterschiedliche Belastungen und/oder Geschwindigkeiten.

* Die Schlauchgröße entspricht der Reifengröße.

** In der Tabelle sind Standardventile aufgeführt. Andere Ventile sind auf Anfrage erhältlich.

Möglicherweise sind bestimmte Produkte in Ihrer Region nicht erhältlich. Informationen zur Verfügbarkeit in Ihrer Region erhalten Sie bei Ihrem Vertriebspartner.

NHS – Not for Highway Service: Reifen, die in erster Linie für den Einsatz abseits öffentlicher Straßen ausgelegt sind, jedoch auch für die vorübergehende/gelegentliche Verwendung auf öffentlichen Straßen geeignet sind.