

SOLIDEAL PON 775

GRUPA CAMSO



OPASKI
AMORTYZUJĄCE



ZAPROJEKTOWANE DO ZASTOSOWAŃ O WYSOKIEJ INTENSYWNOŚCI UŻYTKOWANIA

Opracowane z myślą o zapewnieniu optymalnej wytrzymałości cieplnej, wydajności energetycznej i jak najdłuższym okresie eksploatacji w zastosowaniach o dużej intensywności.

camso.co

WYDAJNOŚĆ

INTENSYWNOŚĆ



OSZCZĘDNOŚĆ ENERGII



ŻYWOTNOŚĆ



OPASKI AMORTYZUJĄCE

SOLIDEAL PON 775

GRUPA CAMSO



ROZMIAR OPASKI ⁽¹⁾

10 X 4 X 6 1/2	14 X 5 X 10	16 1/4 X 6 X 11 1/4	21 X 7 X 15	22 X 12 X 16
10 X 5 X 6 1/2	16 X 5 X 10 1/2	16 1/4 X 7 X 11 1/4	21 X 8 X 15	28 X 12 X 22
10 1/2 X 5 X 6 1/2	16 X 6 X 10 1/2	18 X 6 X 12 1/8	21 X 9 X 15	33 X 14 X 22
12 X 4 1/2 X 8	16 X 7 X 10 1/2	18 X 7 X 12 1/8	22 X 8 X 16	33 x 16 x 22
13 1/2 X 5 1/2 X 8	15 X 5 X 11 1/4	18 X 8 X 12 1/8	22 X 9 X 16	
14 X 4 1/2 X 8	16 1/4 X 5 X 11 1/4	18 X 9 X 12 1/8	22 X 10 X 16	

NAJSZERSZA MOŻLIWA POWIERZCHNIA STYKU Z PODŁOŻEM

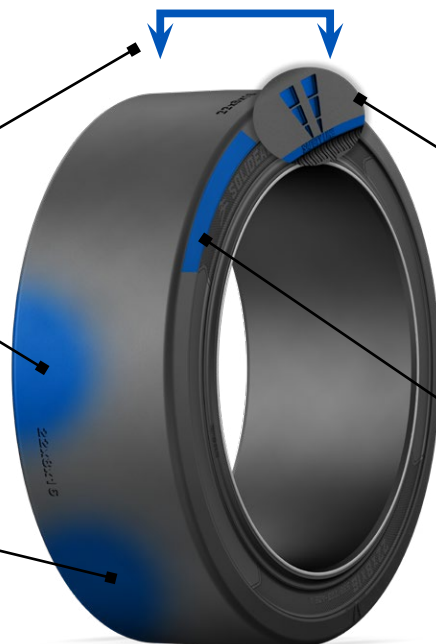
- Zredukowany nacisk na powierzchnię w celu zminimalizowania akumulacji ciepła

SPRAWNA TERMICZNIE KONSTRUKCJA

- Podczas pracy opaska mniej się nagrzewa i charakteryzuje się najlepszą w swojej klasie wydajnością energetyczną

ODPORNĄ NA ŚCIERANIE MIESZANKA BIEŻNIKA

- Wydłuża okres eksploatacji opaski



WSKAŹNIK ZUŻYCIA I LINIA BEZPIECZEŃSTWA

- Wskazuje, kiedy trzeba wymienić opaskę

UNIKALNY PROJEKT ŚCIAN BOCZNYCH

- Redukuje obciążenia krawędzi opasek

**DOSTĘPNA RÓWNIEŻ
W WERSJI NIEBRUDZĄCEJ
ANTYWSTRZĄSOWE**



Uwagi
(1) Tolerancje średnicy wewnętrznej koła • Wymiary w calach: nominalna średnica obręczy +0,005"/-0" • Wymiary metryczne (mm): h11 wg normy ISO/R286.
Chropowatość powierzchni Ra < 6,3 µm • Faza 5 mm szerokości 30°

Niektóre produkty mogą nie być dostępne w danym regionie.
Aby sprawdzić dostępność danych opasek w swoim regionie, należy skontaktować się z lokalnym dystrybutorem.

camso.co

2405_MH_ProdSheet_PON 775_A4_PL_V2 - PRINTED IN CANADA

