

SOLIDEAL SM

ОТ КОМПАНИИ CAMSO



ЦЕЛЬНОЛИТЫЕ



НЕПРОКАЛЫВАЕМАЯ ШИНА, РАЗРАБОТАННАЯ СПЕЦИАЛЬНО ДЛЯ ПРИЦЕПОВ И ВИЛОЧНЫХ ПОГРУЗЧИКОВ

Прочная и надежная шина для прицепов и вилочных погрузчиков с длительным сроком эксплуатации. Гладкий протектор обеспечивает отличную проходимость поворотов и комфортную езду без вибраций. Низкое сопротивление качению снижает энергопотребление машины.

camso.co

ЭКСПЛУАТАЦИОННЫЕ ХАРАКТЕРИСТИКИ

КОМФОРТ



ЭКОНОМИЯ ТОПЛИВА



УСТОЙЧИВОСТЬ К ПОВРЕЖДЕНИЯМ



СРОК СЛУЖБЫ



ЦЕЛЬНОЛИТЫЕ

SOLIDEAL SM

ОТ КОМПАНИИ CAMSO

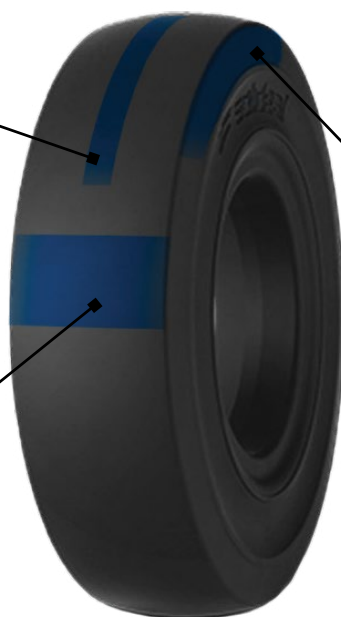
РАЗМЕР ШИНЫ	РИСУНОК ПРОТЕКТОРА	РАЗМЕР ОБОДА ⁽¹⁾	ОСНОВАНИЕ ШИНЫ	
			ОБЫЧНОЕ	С ЗАМКОВ
100 / 50 - 8	SM	3.00D-8	■	
100 / 80 - 8	SM	2.50C-8	■	
5.00 - 8	SM	3.00D-8	■	
15 x 4 1/2 - 8	SM	3.00D-8		
16 x 6 - 8	SM	4.33R-8		
18 x 7 - 8	SM	4.33R-8	■	■
6.00 - 9	SM	4.00E-9	■	
21 x 7 - 10	SM	5.00F-10		■
6.50 - 10	SM	5.00F-10	■	
7.00 - 12	SM	5.00S-12	■	
300 - 15	SM	8.00-15		■
8.25 - 15	SM	6.50-15	■	■
6.50 - 16	SM	5.50-16	■	
10.00 - 20	SM	7.50-20	■	
10.00 - 20	SM	8.00-20	■	
12.00 - 20	SM	8.00-20	■	
12.00 - 20	SM	10.00-20	■	
12.00 - 24	SM	10.00-24IRA	■	

ГЛАДКИЙ ПРОТЕКТОР ШИНЫ

- Отличная проходимость поворотов
- Повышенный комфорт оператора и снижение износа деталей машины за счет отсутствия вибраций

НИЗКОЕ СОПРОТИВЛЕНИЕ КАЧЕНИЮ

- Продлевает срок службы аккумуляторов и снижает потребление топлива



УЛУЧШЕННАЯ РЕЗИНОВАЯ СМЕСЬ В ПРОТЕКТОРЕ

- Улучшает эксплуатационные характеристики шин и увеличивает срок службы

Примечания

(1) Проверьте размер обода, особенно его ширину, так как она должна соответствовать допустимой маркировке для установки шины. Проверьте также максимальную нагрузку на обод у производителя обода, так как нагрузка на колесо будет ограничена наименьшей грузоподъемностью, указанной либо для обода, либо для шины.

*Соллидиал ЭсЭм

Некоторые из этих видов продукции могут не продаваться в вашем регионе.

Чтобы узнать о наличии шин в вашем регионе, обращайтесь к местным торговым представителям.

camso.co

2203_MH_ProductSheet_SM_A4_RU_V2 - PRINTED IN CANADA

