

# CAMSO WHL 775R



КОЛЕСНЫЕ  
ПОГРУЗЧИКИ



## МАКСИМАЛЬНАЯ ДОЛГОВЕЧНОСТЬ ПРИ РАБОТЕ НА ЛЮБОЙ ПОВЕРХНОСТИ

Сочетает универсальность, позволяющую использовать ее на любых поверхностях, и долговечность. Благодаря высокой стабильности и устойчивости к растрескиванию это идеальное решение радиальной шины L5 для экстремальных условий работы погрузчика на смешанных и твердых поверхностях.

[camso.co](http://camso.co)

## ЭКСПЛУАТАЦИОННЫЕ ХАРАКТЕРИСТИКИ

СРОК СЛУЖБЫ ШИНЫ



УСТОЙЧИВОСТЬ К ПРОКОЛАМ



СЦЕПЛЕНИЕ



# CAMSO WHL 775R



## ОЧЕНЬ ГЛУБОКИЙ ПРОТЕКТОР

- Обеспечивает долговечность и устойчивость к проколам при использовании в экстремальных условиях на смешанных и твердых поверхностях

## ЗАКРУГЛЕННЫЕ УГЛЫ ОСНОВАНИЙ ГРУНТОЗАЦЕПОВ

- Способствуют выбросу камней и обеспечивают стойкость к растрескиванию



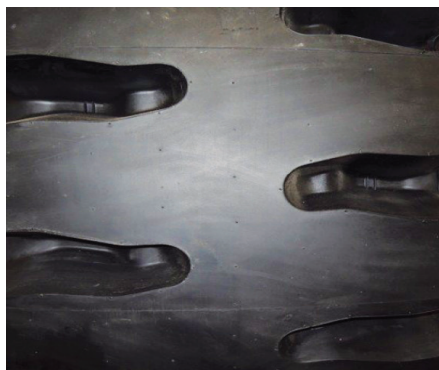
## ПРОЧНЫЙ КАРКАС С УСИЛЕННОЙ БОКОВИНОЙ

- Защищает от боковых ударов и деформации под воздействием тяжелых грузов

## МОЩНЫЙ КАРКАС DUAL-STAR

- Обеспечивает отличную устойчивость и повышенную грузоподъемность

РАЗМЕР ШИНЫ	АЛЬТЕРНАТИВНЫЙ РАЗМЕР	НС	ОГП	СЕРВИС	ИНДЕКС НАГРУЗКИ	СИМВОЛ СКОРОСТИ	ДАВЛЕНИЕ НАКАЧИВАНИЯ
			[мм] [32 <sup>o</sup> ]				[бар] [фунтов на кв. дюйм]
17.5-25	НЕДОСТУПНО	16	62 (78)	ПОГРУЗЧИК	177	A2	4.75 (69)
20.5-25	НЕДОСТУПНО	20	77 (97)	ПОГРУЗЧИК	186	A2	4.50 (65)
23.5-25	НЕДОСТУПНО	20	88 (111)	ПОГРУЗЧИК	191	A2	3.75 (54)
26.5-25	НЕДОСТУПНО	28	92 (116)	ПОГРУЗЧИК	203	A2	4.75 (69)



### Конструкция грунтозацепов Camso WHL 775R включает:

- Ступенчатый рисунок для защиты каркаса от проколов
- Закругленные углы для предотвращения разрывов протектора и повышения устойчивости к стрессовой нагрузке
- Индикатор износа протектора (TWI) для контроля показателя мото-час/мм