

CAMSO 4L 13



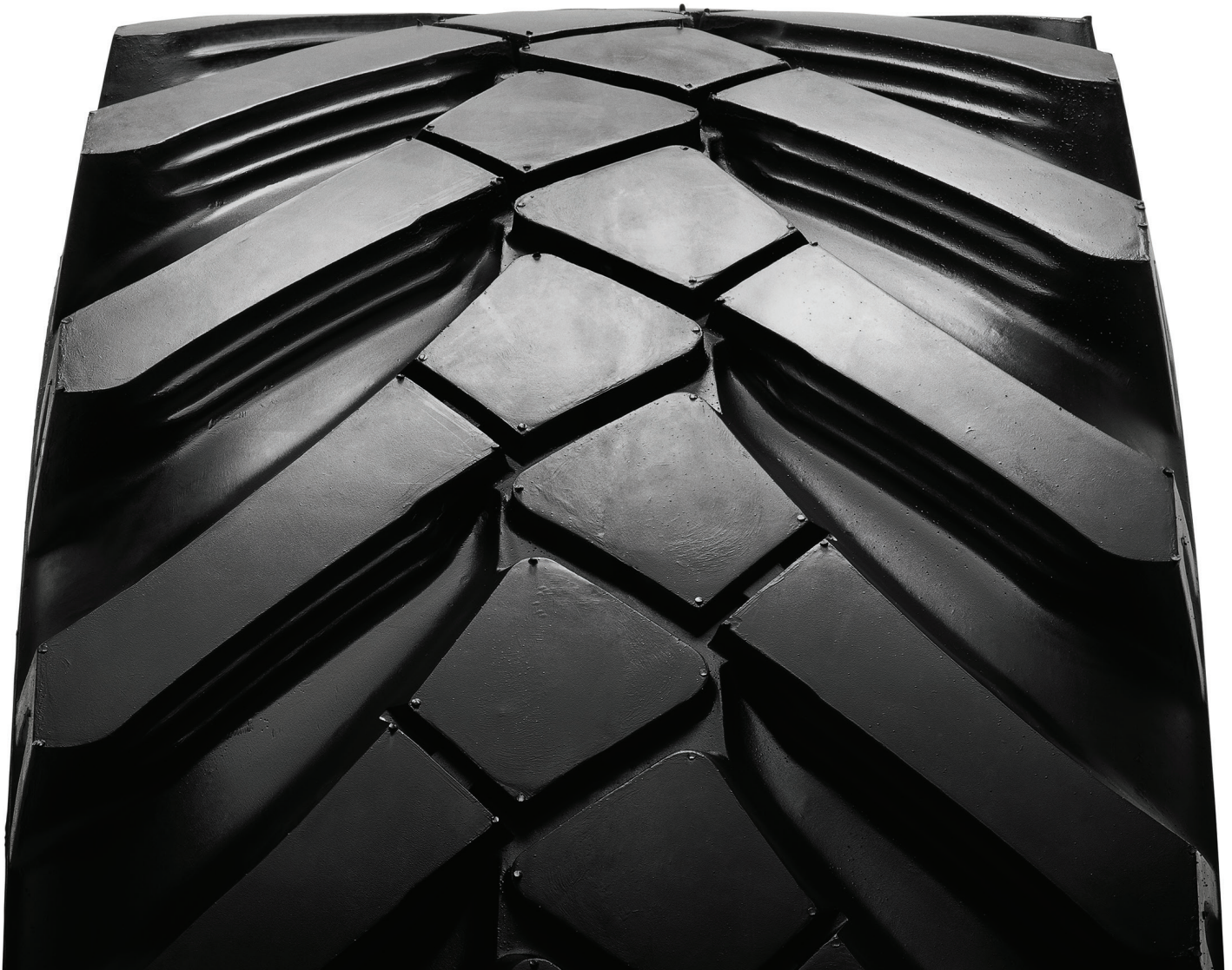
TELESKOPLADER



KOMPAKT-
RADLADER



MINIDUMPER



LAUFRUHE UND VERBESSERTE TRAKTION

Bietet außerordentliche Vielseitigkeit und Haltbarkeit, sowohl auf der Straße als auch im Gelände. Reduziert Vibrationen und sorgt so für besseren Fahrkomfort und hervorragende Traktion im Gelände.

camso.co

LEISTUNG

LAUFLEISTUNG



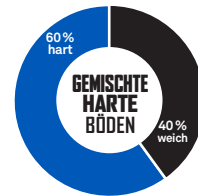
VERLETZUNGSRESISTENZ



TRAKTION



CAMSO 4L I3



VIELSEITIGES, LAUFRICHTUNGS- GEBUNDENES PROFILDESIGN MIT MITTELBLOCK

- Reduziert Vibrationen und erhöht den Fahrkomfort

STUFENFÖRMIG ANGEORDNETE PROFILBLÖCKE (HAULER STEPS)

- Maximiert die Selbstreinigung des Profils im Gelände und sorgt so für bessere Traktion



OFFENES PROFILDESIGN IM SCHULTERBEREICH

- Hervorragende Traktion im Gelände

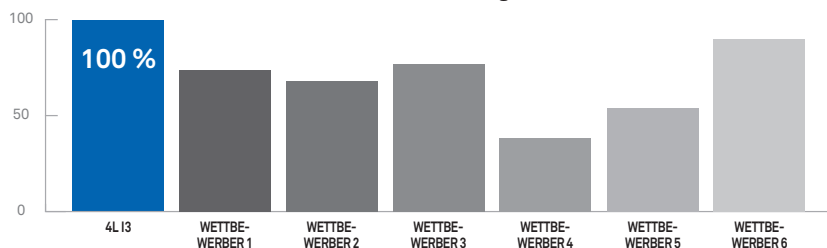
VERSTÄRKTE KARKASSE

- Sorgt für hervorragende Stabilität und Widerstandsfähigkeit der Flanken gegen Anprallverletzungen

REIFENGRÖßE	ALTERNATIVE GRÖSSE	PR	PROFILTIEFE	LASTINDEX	GESCHWINDIGKEITSSYMBOL	FÜLLDRUCK
			[mm] [32stel Zoll]			[bar] [PSI]
10.0/75-15.3	255/75-15.3	8	19 (24)	119 - 106	A8	3.1 (45)
10.5-18	-	10	27 (34)	130	B	4.5 (65)
12.5-18	335/80-18; 340/80-18	12	22 (28)	135	B	4.2 (61)
10.5-20	-	10	22 (28)	132	B	4.5 (65)
12.5-20	335/80-20; 340/80-20	12	23 (29)	136	B	4.2 (61)
14.5-20	-	14	27 (34)	143	B	4.2 (61)
405/70-20	16/70-20	12	26 (33)	151 - 139	A8	3.0 (43)
405/70-20	16/70-20	14	26 (33)	154 - 142	A8	3.5 (50)
405/70-24	16/70-24	14	27 (34)	156 - 144	A8	3.5 (50)

RISIKOFAKTOR FÜR ANPRALLVERLETZUNGEN

Dieser Risikofaktor wird auf Basis der Widerstandsfähigkeit der Karkasse und des Verhältnisses von Profilstollen zu Profiltiefe berechnet.



Im Vergleich zu 6 Wettbewerbern weist der Camso 4L I3 bei Reifen der Größe 405/70-20 aufgrund eines optimierten Verhältnisses von Profilstollen zu Profiltiefe und seiner verstärkten Karkasse die **höchste Widerstandsfähigkeit gegen Anprallverletzungen** auf. Die geringste Anfälligkeit für Anprallverletzungen zu haben, bedeutet, dass unser Reifen nicht nur am widerstandsfähigsten ist, sondern auch das geringste Risiko einer Reifenpanne aufweist.