

# CAMSO WHL 775R



PALE CARICATRICI



## FORTE E DUREVOLE SU TUTTE LE SUPERFICI

Versatilità su tutti i fondi e lunga durata. È il radiale L5 ideale per pale gommate su superfici miste e dure. Stabilità e resistenza alle incrinature. È il radiale L5 ideale per pale gommate su superfici miste e dure.

[camso.co](http://camso.co)

## PERFORMANCE

DURATA PNEUMATICO



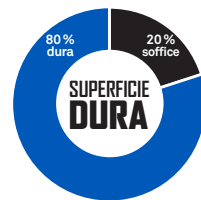
RESISTENZA ALLE FORATURE



TRAZIONE



# CAMSO WHL 775R



## BATTISTRADA MOLTO PROFONDO

- Aumenta la durata e la resistenza alle forature nelle applicazioni su terreni estremi, misti e duri

## BASE DEI TASSELLI SAGOMATA

- Agevola l'espulsione dei sassi e la resistenza alle incrinature



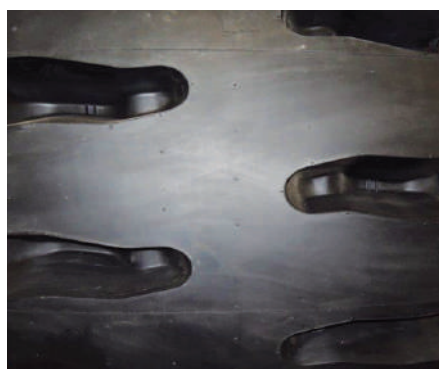
## ROBUSTA CARCASSA A DUE STELLE

- Assicura eccellente stabilità e maggiore capacità di carico

## STRUTTURA A FIANCHI ROBUSTI, PER USI GRAVOSI

- Protegge dagli impatti laterali e dalla deformazione dovuta a carichi multi pesanti

DIMENSIONE PNEUMATICO	TIPO	DIM. CERCHIO	DIM. PNEUMATICO			MACCHINA	Codice del Battistrada	SI	LI	VELOCITÀ		PRESSIONE DI GONFIAGGIO [bar] [PSI] E CAPACITÀ DI CARICO [kg] [lb]								
			D.E. [mm] [in]	L.S. [mm] [in]	P.B. [mm] [32nd]					km/h	mph	bar	3.00	3.50	4.00	4.50	5.00	5.50	6.00	6.50
													PSI	43	50	57	64	71	79	86
20.5R25	TBLS	17.00/2.0	1544	517	74	Caricatore - Apripista	L-5	A2	193	10	5	kg	-	-	8000	8750	9500	10000	10900	11500
						lb	-	-	17600	19300	20900	22000	24000	25400						
			60.8	20.4	93	Macchina Movimento Terra	L-5	B	177	50	30	kg	4750	5300	5800	6500	6900	-	-	-
						lb	10500	11700	12800	14300	15200	-	-	-						
			Livellatrice	L-5	A8	161	40	25	kg	4625	-	-	-	-	-	-	-			
				lb	10200	-	-	-	-	-	-									
23.5R25	TBLS	19.50/2.5	1673	605	80	Caricatore - Apripista	L-5	A2	201	10	5	kg	-	-	-	-	12150	12850	13600	14500
												lb	-	-	-	-	26800	28300	30000	32000
26.5R25	TBLS	22.00/3.0	1791	700	86	Caricatore - Apripista	L-5	A2	209	10	5	kg	-	-	-	-	-	16000	17000	18500
												lb	-	-	-	-	-	35300	37500	40800
29.5R25	TBLS	25.00/3.5	1915	790	92	Caricatore - Apripista	L-5	A2	216	10	5	kg	-	-	-	-	-	19500	20600	22400
												lb	-	-	-	-	-	43000	45400	49400



### I tasselli del battistrada del Camso WHL 775R sono stati progettati:

- Con una conformazione tale da proteggere la carcassa dalle forature
- Con angoli arrotondati per evitare l'usura del battistrada e sopportare meglio le sollecitazioni
- Tread Wear Indicator (TWI) per monitorare l'usura in termini di h/mm