

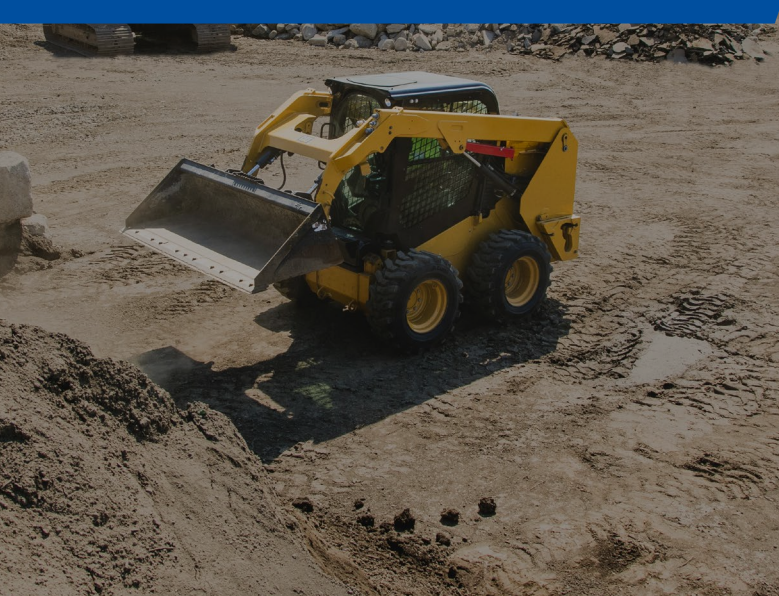
CARTERA DE LLANTAS MINICARGADOR



Comúnmente conocido como "Bobcat", los minicargadores (SKS) son los mejores equipos de construcción compactos debido a su versatilidad (múltiples accesorios posibles) y su practicidad para varias aplicaciones

Una de las máquinas más populares de Norteamérica debido a las preferencias históricas

Puede equiparse con neumáticos (SKS), orugas sobre el neumático (OTT) y solo con orugas (máquina diferente: cargadora de orugas compactas [CTL])



PRINCIPALES FABRICANTES



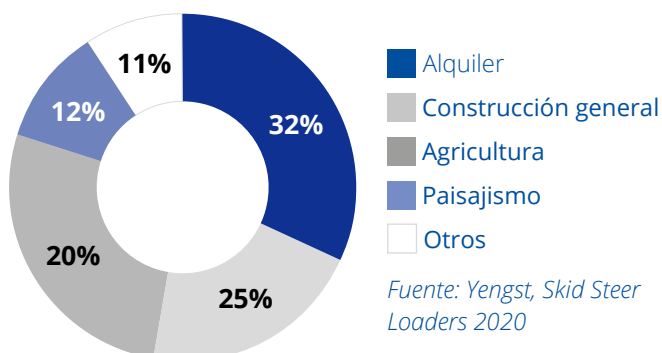
MEDIDAS DE LAS LLANTAS PRINCIPALES

CONVENCIONAL	RADIAL	SÓLIDA	SIN AIRE
10-16.5	260/70R16.5	31x10-20	10N16.5
12-16.5	300/70R16.5	33x12-20	12N16.5
14-17.5	360/70R17.5	36x14-20	
27X8.50-15	27X8.50R15	27X8.50-16	

Reducción: 27X10,5-15
Flotación: 31,5X13-16,5, 33X15,5-16,5

Más medidas disponibles.
Pueden variar según la tecnología, el sistema de medición y la región.

USO PRINCIPAL



CONDICIONES DE LA SUPERFICIE



NEUMÁTICOS PARA MINICARGADORES CAMSO Y MICHELIN



CARTERA DE MEDIDAS DE LAS LLANTAS*

		CONVENCIONAL	RADIAL	SÓLIDA	SIN AIRE	CAMSO SKS 332	CAMSO XTRA WALL	CAMSO SKS 532	CAMSO HAULER SKS	CAMSO SKS 732	MICHELIN BIBSTEEL AT	CAMSO SKS 792S	CAMSO SKS 782S	CAMSO HAULER SKZ	CAMSO SKS 753	MICHELIN BIBSTEEL HS	MICHELIN TWEEL SSL AT	CAMSO SKS 793S	CAMSO SKS 775	MICHELIN TWEEL SSL HST	CAMSO SKS 796S	CAMSO SKS 786S	
						SUPERFICIES BLANDAS						SUPERFICIES MIXTAS				SUPERFICIES DURAS							
MEDIDAS PRINCIPALES	10-16.5		260/70 R16.5	31x10-20	10N16.5	■		■		■	■	■	■	■	■	■	■	■	■	■	■	■	■
	12-16.5		300/70 R16.5	33x12-20	12N16.5	■		■		■	■	■	■	■	■	■	■	■	■	■	■	■	■
	14-17.5		360/70 R17.5	36x14-20				■		■	■	■	■	■	■	■	■	■	■	■	■	■	■
OTRAS MEDIDAS	5.70 - 12			5.70-13			■	■	■										■				
	23 X 8.50 - 12			23 X 8-12			■	■	■										■				
	27 X 8.50 - 15			27 X 8.50 - 16			■		■						■				■				
	27 X 10.5 - 15								■														
ANCHO	31.5 X 13 - 16.5								■														
	33 X 15.5 - 16.5								■					■									

*No todas las medidas y los diseños están disponibles en todas las regiones

CONVENCIONAL	RADIAL	SÓLIDA	SIN AIRE
--------------	--------	--------	----------



www.michelinearthmover.com



camso.co