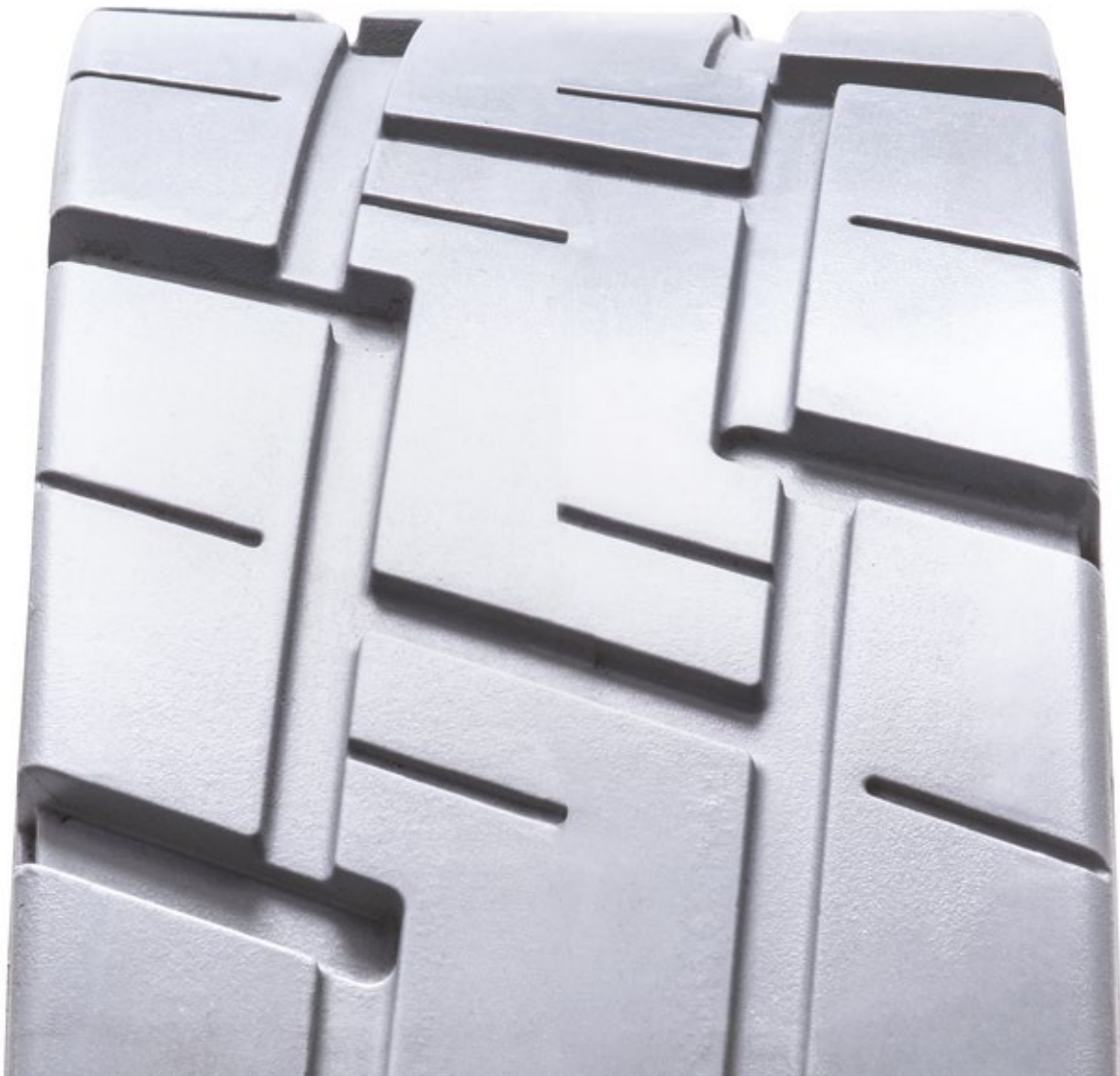


# CAMSO AWP 583S



ELEVADORES DE TIJERA



## DISEÑADA PARA OFRECER SEGURIDAD Y DURABILIDAD

Diseñada específicamente para maximizar la productividad en aplicaciones de elevadores de tijera en interiores, esta solución de llanta vulcanizada no manchante garantiza una larga vida útil y una operación de elevación segura.

[camso.co](http://camso.co)

## RENDIMIENTO

VIDA ÚTIL DE LA LLANTA



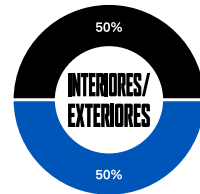
RESISTENCIA A PENETRACIONES



TRACCIÓN



# CAMSO AWP 583S



## DISEÑO DE BANDA DE RODAMIENTO OPTIMIZADO CON DIBUJOS

- Mejora la evacuación del agua para una mejor maniobrabilidad

## COMPUESTO GRIS NO MANCHANTE

- Proporciona una mínima alteración del terreno para aplicaciones en interiores



## COMPUESTO ESPECIALMENTE DISEÑADO CON CAUCHO NATURAL

- Optimiza la vida útil de la banda de rodamiento en superficies duras

## DURADERA RUEDA DE ACERO FUNDIDO

- Proporciona máxima durabilidad en las ruedas

MEDIDA	MEDIDA DEL RIN	DIMENSIONES REALES DE LA LLANTA		
		Dimensiones reales de la llanta [mm] [in]	Ancho de sección [mm] [in]	Profund. banda rodam. orig. [mm] [in]
10x3(8)	76.2x203	254	76.2	74
		10.0	3.0	2.9
12x4.5(255)	114.3x255	305	114.3	112
		12.0	4.5	4.4
12.5x4.25(267)	107x267	318	107	105
		12.5	4.2	4.1
323x100(280)	100x280	323	100	93
		12.7	3.9	3.7
15x5(318)	127x318	381	127	125
		15.0	5.0	4.9
15x5(320)	127x320	381	127	125
		15.0	5.0	4.9
406x125(354)	125x354	406	125	121
		16.0	4.9	4.8

DISTRIBUIDOR AUTORIZADO:

[camso.co](http://camso.co)

