

CAMSO MEX HXD



MINI
ESCAVATORI



RESISTENZA ESTREMA IN CONDIZIONI GRAVOSE

Soluzione dedicata per mini
escavatori in impieghi estremi.
Pensato per resistere a danni
e rotture, massimizza l'uso
della macchina.

camso.co

PERFORMANCE

DURATA PNEUMATICO



RESISTENZA ALLE FORATURE



TRAZIONE



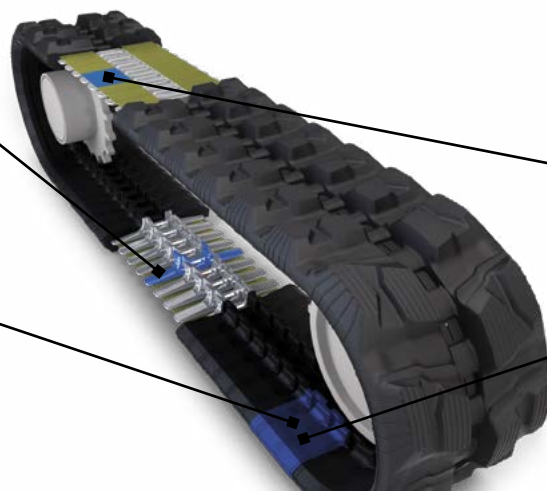
CAMSO MEX HXD

ANIMA INTERNA IN FERRO 3S BREVETTATA

- Evita la fuoriuscita del cingolo e quindi i fermi macchina imprevisti sul lavoro e l'inizio del processo di deterioramento

MESCOLA DI GOMMA DI QUALITÀ PREMIUM E CARCASSA ULTRA SPESSA

- Migliora la resistenza ai danni e favorisce un'usura omogenea del battistrada, per aumentare al massimo la durata del cingolo



CAVI IN ACCIAIO AD ALTA RESISTENZA AVVOLTI IN GOMMA, PROTETTI DA UNA CARCASSA HEAVY-DUTY

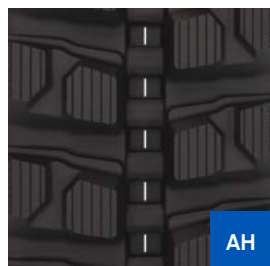
- Resiste alle forature della carcassa e alla corrosione del cavo per allungare la durata del cingolo

TECNOLOGIA CURBSHIELD CON CARCASSA HEAVY-DUTY

- Prolunga al massimo la durata ritardando il deterioramento del cingolo causato dai tagli ai bordi i quali, a loro volta, ortano alla corrosione dell'anima in ferro

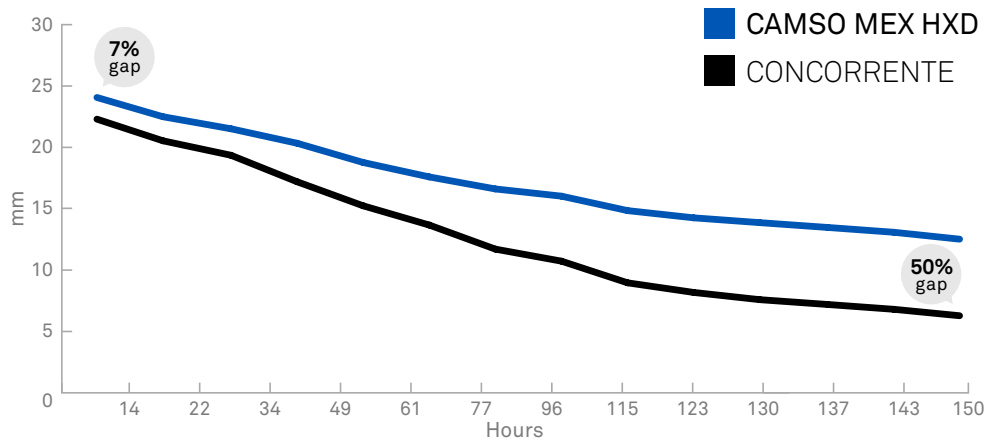
LARGHEZZA	PASSO	DISEGNO	GUIDA	TIPO PEZZO METALLICO	SPESSORE CARCASSA	ALTEZZA TASSELLO	TIPO PEZZO METALLICO	SPECIFICHE PEZZO METALLICO
230	48	AH	I	KA	26.5	24.5	3S	STANDARD
300	55	AH	I	SA	35	27.5	3S	STRETTO
300	55	AH	I	WA	35	27.5	3S	LARGO
350	73	AH	J	EA	40	25	BINARIO 3S	STANDARD
400	72.5	AH	I	WA	43	27.5	3S	STRETTO
400	72.5	AH	I	EA	43	27.5	3S	LARGO
400	72.5	AH	J	EA	45.5	27.5	BINARIO 3S	STANDARD
400	73	AH	J	EA	41	25	BINARIO 3S	STANDARD
400	75.5	AH	J	WA	47	27.5	BINARIO 3S OFFSET	STANDARD
450	71	AH	I	JA	48	30	3S	STANDARD
450	76	AH	I	JA	48	30	3S	STANDARD
450	81	AH	I	OA	46.5	30.5	3S	STRETTO
450	81	AH	I	AA	46.5	30.5	3S	LARGO
450	83.5	AH	J	UA	47	27.5	BINARIO 3S OFFSET	STANDARD
485	92	AH	I	D	62.5	27	OFFSET	STANDARD
500	92	AB	I	D	58	30	STANDARD	STANDARD

BATTISTRADA



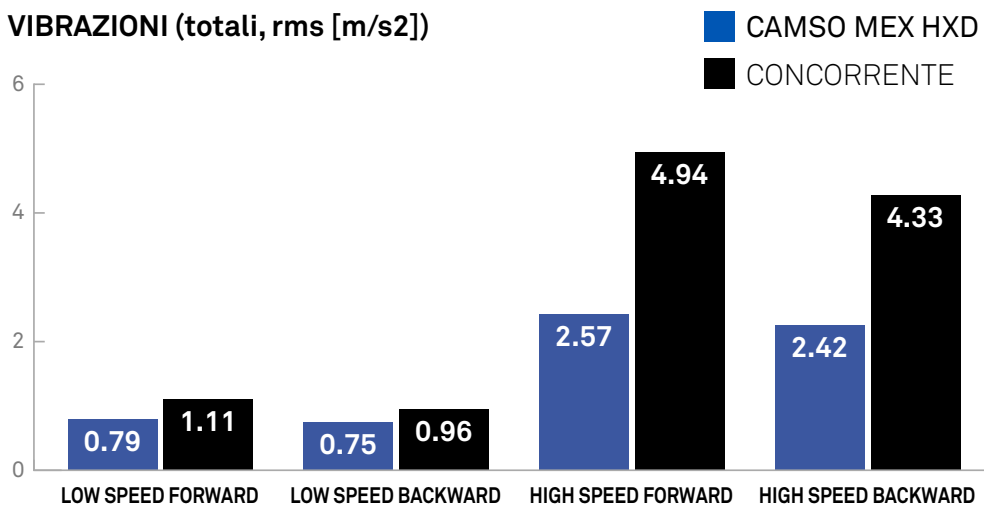
AH

TEST DI USURA BATTISTRADA (150 ORE)



I cingoli Camso sono progettati con un battistrada molto più spesso degli altri cingoli OEM. Lo spessore di gomma maggiorato attorno alla carcassa consente una migliore protezione dalle forature della carcassa e dai tagli dei bordi. Ciò si traduce in una durata più lunga e in minori fermi macchina. Il risultato finale del test è: **Camso MEX HXD offers ha avuto una durata superiore 0 del 30%.**

VIBRAZIONI (totali, rms [m/s²])



Durante l'intero test, il **livello di vibrazioni dei cingoli Camso è stato del 36% inferiore** rispetto a quelli di qualità OEM, indipendentemente da velocità e direzione.