

CAMSO SKS 332

VORMALS SOLIDEAL GRIPPER



REIFEN FÜR
KOMPAKTLADER



ZUVERLÄSSIGE LEISTUNG UND QUALITÄT

Ein zuverlässiger Reifen, der sich durch seine Widerstandsfähigkeit gegen Ausbrüche und Risse auszeichnet. Dank guter Haltbarkeit und Traktion ist er die perfekte Wahl für den Kompaktladerbetrieb unter leichten Einsatzbedingungen im Gelände.

camso.co

LEISTUNG

LAUFLEISTUNG



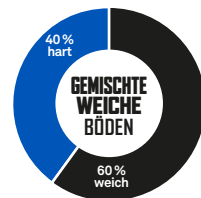
VERLETZUNGSRESISTENZ



TRAKTION



CAMSO SKS 332



HOCHWERTIGE GUMMIMISCHUNG

Bietet gute Ausbruch- und Reißfestigkeit

HOHE PROFILSTOLLEN

- Bietet gute Haltbarkeit und Traktion unter leichten Einsatzbedingungen

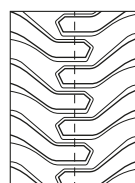
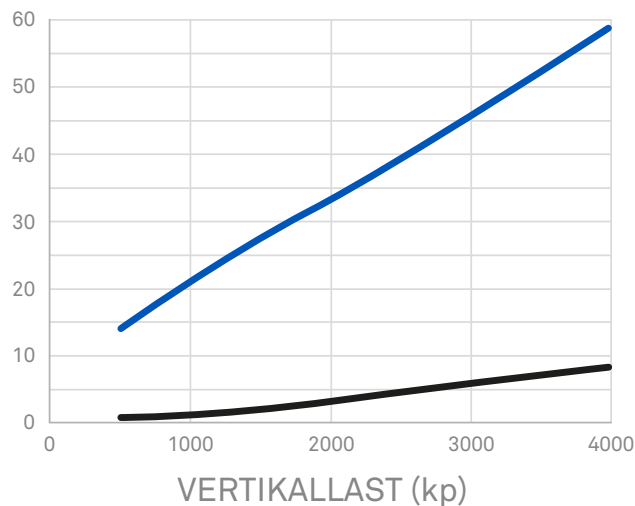


NIEDRIGERES VERHÄLTNISS VON PROFILSTOLLEN ZU PROFILNEGATIV

- Bietet gute Traktion im Gelände

REIFENGROÖBE	PR	FELGENGRÖÖBE		REIFENMAÖBE			LAST-INDEX	GESCHWIN-DIGKEITS-SYMBOL	TRA-CODE	FÜLLDRUCK [bar] [PSI]	MAX. TRAGFÄHIGKEIT [kg] [lb]		
		Empfohlen	Alternative	Durchm. [mm] [in]	Breite [mm] [in]	Profiltiefe [mm] [32nd]					Statisch	8 km/h 5 mph	16 km/h 10 mph
10-16.5	8	8.25	-	764	275	15.0	129	A2	R-4	4.20	2960	1875	1480
				30.1	10.8	19				60	6550	4150	3250
12-16.5	10	9.75	-	819	318	18.0	140	A2	R-4	4.50	4020	2545	2010
				32.2	12.5	23				64	8850	5600	4450

12-16.5 10PR SKS 332



Der Camso SKS 332 eignet sich hervorragend für normale Einsatzbedingungen im Gelände. Er bietet eine hohe Qualität und ein gutes Preis-Leistungsverhältnis.

■ VERTIKALE EINFEDERUNG (mm)

■ HORIZONTALE EINFEDERUNG (mm)

AUTORISIERTER VERTRIEBSPARTNER:

camso.co



VORMALS CAMOPLAST SOLIDEAL