



Camso représente le meilleur de Camoplast et de Solideal.
 Pour continuer d'avancer tout en restant fidèles à notre passé,
 nous sommes maintenant Camso et nous sommes libérés
 de la route.

camso.co



AUPARAVANT
 CAMOPLAST
 SOLIDEAL

LARGEUR DE LA CHENILLE (po)	GAMME DE CHENILLES	FAMILLE DE PRODUITS	NUMÉRO DE PIÈCE	NUMÉRO DE PIÈCE OEM	BARRE DE ROULEMENT				BLOC DE GUIDAGE		CARCASSE			
					Qté	Hauteur (po)	Largeur de la pointe (po)	Pas diamé- tral (po)	Qté	Longueur (po)	Renforts	Diamètre du câble principal (mm)	Épaisseur (mm)	
MT700	14 6500	Agricoles générales	E14AR02908	581838D1	46	3.0	2.5	7.8	46	5.5	4	6.7	44	
		Agricoles générales	E14AR02909	581839D1	46	3.0	2.5	7.8	46	5.5	4	6.7	44	
	16 6500	Agricoles générales	E16AR02919	581844D1	46	3.0	2.5	7.8	46	5.5	4	6.7	44	
		Agricoles générales	E16AR02920	581845D1	46	3.0	2.5	7.8	46	5.5	4	6.7	44	
	4500	Agricoles générales	F16AR02921	581842D1	46	2.7	1.6	7.8	46	4.7	4	5.4	37	
		Agricoles générales	F16AR02922	581843D1	46	2.7	1.6	7.8	46	4.7	4	5.4	37	
	NOUVEAU	2500	Agricoles générales	A16AR03293		92	2.3	1.6	7.8	46	4.7	3	5.4	31
	18 6500	Agricoles générales	E18AR02923	581848D1	92	3.0	2.5	7.8	46	5.5	4	6.7	44	
		Déplacement important sur route	E18AR02924		46	3.0	2.5	7.8	46	5.5	4	6.7	44	
	6500	Déplacement important sur route	E18AR02925		46	3.0	2.5	7.8	46	5.5	4	6.7	44	
		Agricoles générales	F18AR02926	581846D1	92	2.7	1.6	7.8	46	4.7	4	5.4	37	
	4500	Faible perturbation du sol	F18AR02927	581847D1	130	1.5	2.8	5.5	46	4.7	4	5.4	37	
		Agricoles générales	A18AR03294		92	2.3	1.6	7.8	46	4.7	3	5.4	31	
	24 4500	Agricoles générales	F24AR02868		92	2.7	1.6	7.8	46	4.7	4	5.4	37	
		Agricoles générales	E25AR02989	581854D1	92	2.7	1.6	7.8	46	5.5	4	5.4	42	
	6500	Déplacement important sur route	E25AR02990	581853D1	92	3.0	2.5	7.8	46	5.5	4	5.4	42	
		Agricoles générales	F25AR02928		92	2.7	1.6	7.8	46	5.5	4	5.4	37	
	4500	Agricoles générales	F25AR02991	581851D1	92	2.7	1.6	7.8	46	4.7	4	5.4	37	
		Faible perturbation du sol	F25AR02992	581852D1	130	1.6	2.8	5.5	46	4.7	4	5.4	37	
	NOUVEAU	2500	Agricoles générales	A25AR03295		92	2.3	1.6	7.8	46	4.7	3	5.4	31
30 6500	Agricoles générales	E30AR02993	581857D1	92	2.7	1.6	7.8	46	5.5	4	5.4	42		
	Déplacement important sur route	E30AR02994	581856D1	92	3.0	2.5	7.8	46	5.5	4	5.4	42		
4500	Agricoles générales	F30AR02929		92	2.7	1.6	7.8	46	5.5	4	5.4	37		
	Agricoles générales	A30AR03306		92	2.3	1.6	7.8	46	4.7	3	5.4	31		
4500	Agricoles générales	F30AR02995	581855D1	92	2.7	1.6	7.8	46	4.7	4	5.4	37		
	Agricoles générales	E18AS02930	581860D1	100	3.0	2.5	8.0	52	5.5	4	6.7	44		
NOUVEAU	25 4500	Agricoles générales	F25AS03179		100	2.7	1.6	8.0	52	4.7	4	5.4	37	
NOUVEAU	6500	Agricoles générales	E25AS03180		100	2.7	1.6	8.0	52	5.5	4	5.4	42	
27.5 6500	Agricoles générales	E27AS02996	581863D1	100	2.7	1.6	8.0	52	5.5	4	5.4	42		
	Déplacement important sur route	E27AS02997	581862D1	100	3.0	2.5	8.0	52	5.5	4	5.4	42		
4500	Agricoles générales	F27AS02931		100	2.7	1.6	8.0	52	5.5	4	5.4	37		
	Agricoles générales	F27AS02998	581861D1	100	2.7	1.6	8.0	52	4.7	4	5.4	37		
NOUVEAU	2500	Agricoles générales	A27AS03296		100	2.3	1.6	8.0	52	4.7	3	5.4	31	
30 6500	Application au racleur	E30AS02932	581865D1	100	2.2	2.8	8.0	52	5.5	4	6.7	44		
	Agricoles générales	E30AS02999	581867D1	100	2.7	1.6	8.0	52	5.5	4	5.4	42		
6500	Déplacement important sur route	E30AS03000	581866D1	100	3.0	2.5	8.0	52	5.5	4	5.4	42		
	Agricoles générales	F30AS02933		100	2.7	1.6	8.0	52	5.5	4	5.4	37		
NOUVEAU	4500	Agricoles générales	F30AS03001	581864D1	100	2.7	1.6	8.0	52	4.7	4	5.4	37	
2500	Agricoles générales	A30AS03297		100	2.3	1.6	8.0	52	4.7	3	5.4	31		
	Déplacement important sur route	E36AS03002	581870D1	100	3.0	2.5	8.0	52	5.5	4	5.4	42		
36 6500	Application au racleur	E36AS02934	581869D1	100	2.2	2.8	8.0	52	5.5	4	6.7	44		
	Agricoles générales	F36AS03003	581868D1	100	2.7	1.6	8.0	52	4.7	4	5.4	37		

1706_AG_BrochureTracks_2017_AGCO_44_FF_V3

CHENILLES AGRICOLES



AGCO



LES CHENILLES CAMOPLAST DURABUILT DEVIENDRONT LES CHENILLES CAMSO.

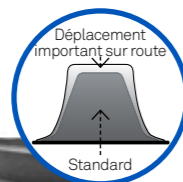
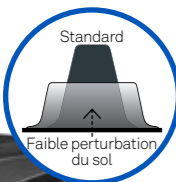
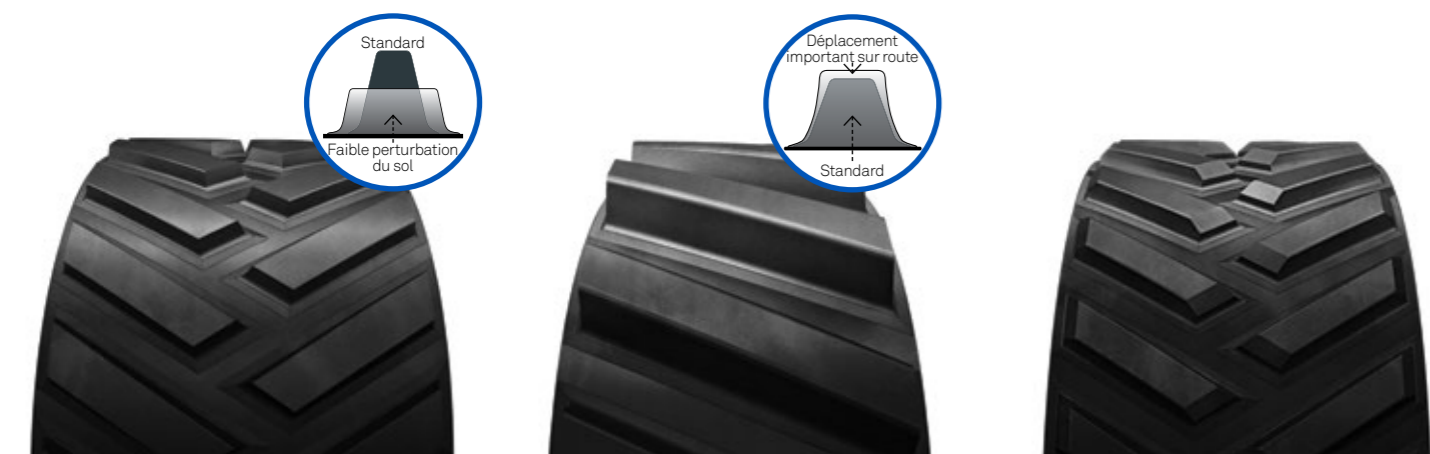


APPLICATIONS GÉNÉRALES AGRICOLES

Conçues pour offrir une combinaison parfaite entre la traction et le confort avec une perturbation minimale du sol

APPLICATIONS SPÉCIALES

Disponibles pour des modèles/gammes sélectionnés



FAIBLE PERTURBATION DU SOL

Optimisées pour offrir une distribution du poids maximale pour une perturbation du sol minimale

Barre de roulement à grande largeur de pointe et faible hauteur

- Réduction du pas diamétral à profil bas
- Nombre de barres de roulement de 40% supérieure aux chenilles standard
- Zone de contact avec le sol de plus de 100% supérieure aux chenilles standard équivalentes

Plus de traction

Compactage réduit

Capacité sur route



DÉPLACEMENT IMPORTANT SUR ROUTE

Optimisation de la durée de vie du profil, de la qualité de conduite et du contrôle pour les déplacements sur route ou pour un besoin important de traction sur sol dur

Barre de roulement à grande largeur de pointe fuselée, diagonale ou en chevron

- Maximise les volumes du profil
- Accroît la rigidité de la carcasse
- Offre une surface de prise au sol jusqu'à 10% plus importante

Plus de traction

Compactage réduit

Capacité sur route

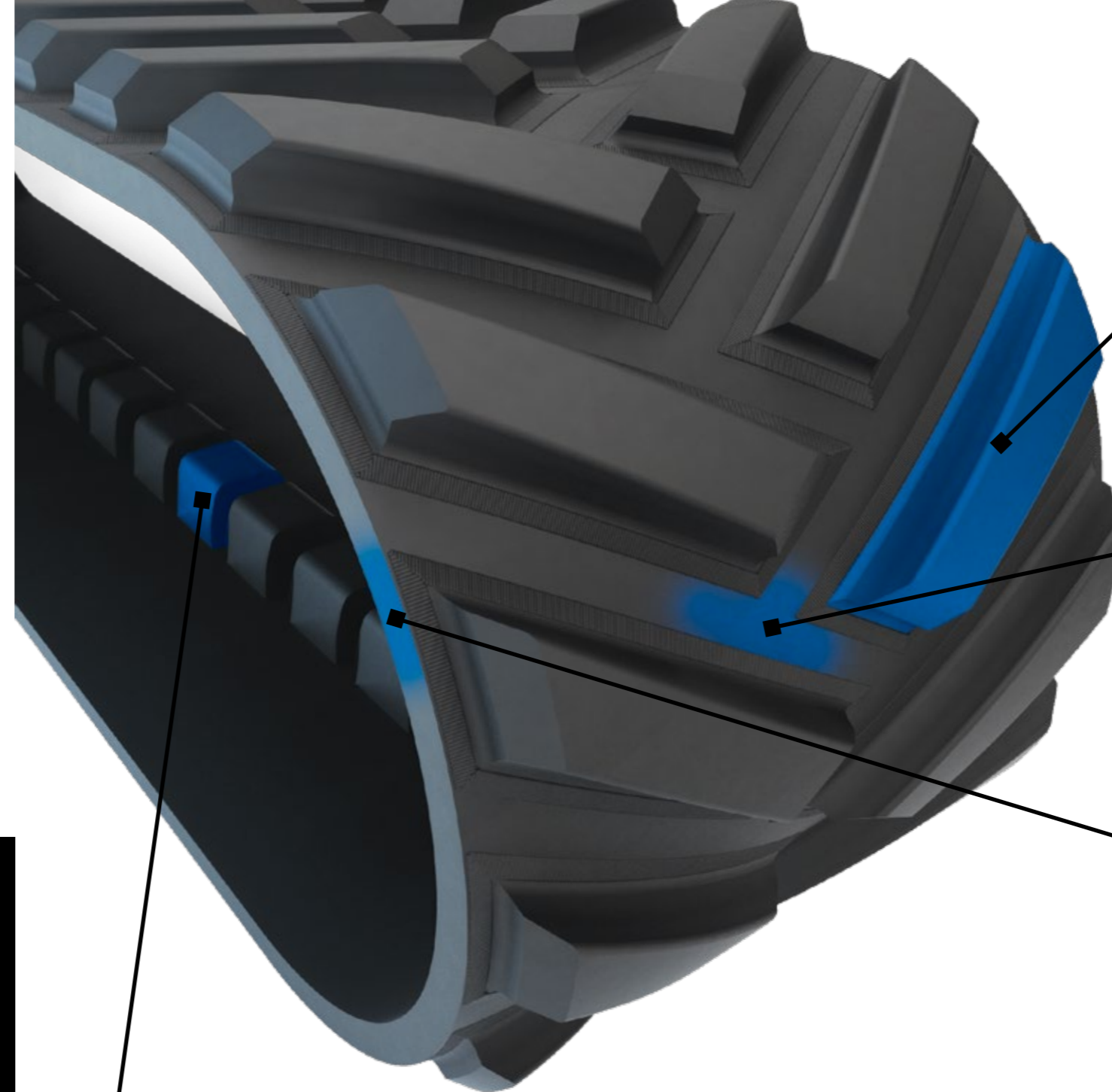


APPLICATIONS AU RACLOIR

Conçues pour résister aux applications agricoles ou commerciales au racloir les plus exigeantes et offrir une durée de vie maximale

Trackshield™: 45% de résistance supplémentaire aux perforations et à l'usure (par rapport au modèle 5500)

Câble de 6,7 mm : augmentation de 24% de la résistance en tension (par rapport à un câble de 5,4 mm)



BARRE DE ROULEMENT

Offre le parfait équilibre entre traction, auto-nettoyage et perturbation minimale du sol
Optimisée pour une usure uniforme du profil et une réduction des vibrations, ce qui génère une qualité de roulement inégalée

- Barre de roulement fuselée diagonale et en chevron

CARCASSE TRACKSHIELD™

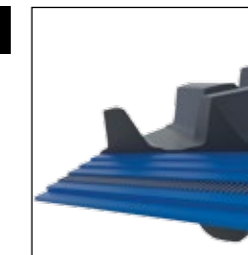
Augmente la durée de vie de votre chenille

- Carcasse résistante à l'usure et à la perforation

DISPONIBLE

4500 Amélioration de plus de 20% (par rapport au modèle 3500)

6500 Amélioration de plus de 45% (par rapport au modèle 5500)



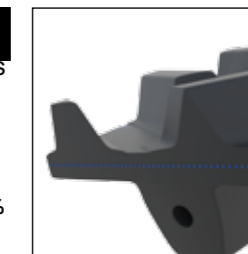
MEILLEUR CÂBLE PRINCIPAL DE L'INDUSTRIE

tensions

- Les câbles les plus gros et les plus robustes du marché

DISPONIBLE

6500 Câble de 6,7 mm : augmentation de 24% de la résistance en tension (par rapport à un câble de 5,4 mm)



BLOC DE GUIDAGE

Surface de guidage maximale

- Géométrie des blocs de guidage optimisée

DISPONIBLE

4500 Augmentation de la capacité à supporter des charges latérales

6500 Durée de vie des blocs de guidage améliorée lors d'utilisation à flanc de colline.

TECHNOLOGIE EXCLUSIVE DE VULCANISATION

Assure une tension homogène sur toute la surface de la chenille

- Disposition uniforme des câbles pour réduire les tensions internes au minimum
- Caoutchoucs spécifiques répartis de manière uniforme sur des zones ciblées
- Aucune distorsion de la carcasse

COMPOSANTES EN CAOUTCHOUC

Améliore la résistance aux coupures, aux entailles et aux déchirures

Ralentit l'usure, le vieillissement et la fissuration du caoutchouc

- Combinaison de six composantes spécifiques (profils, carcasses, blocs de guidage)



Camso représente le meilleur de Camoplast et de Solideal.
 Pour continuer d'avancer tout en restant fidèles à notre passé,
 nous sommes maintenant Camso et nous sommes libérés
 de la route.

camso.co



AUPARAVANT
 CAMOPLAST
 SOLIDEAL

	LARGEUR DE LA CHENILLE (po)	GAMME DE CHE-NILLES	FAMILLE DE PRODUITS	NUMÉRO DE PIÈCE	NUMÉRO DE PIÈCE OEM	BLOC DE ROULEMENT				BLOC DE GUIDAGE		CARCASSE			
						Qté	Hauteur (po)	Largeur de la pointe (po)	Pas diamé-tral (po)	Qté	Longueur (po)	Renforts	Diamètre du câble principal (mm)	Épais-seur (mm)	
8000T	16	5500	Agricoles générales	651-1604	R222974	48	RH	2,6	2,25	6,9	48	4,7	4	5,4	41
		5500	Agricoles générales	651-1605	R222975	48	LH	2,6	2,25	6,9	48	4,7	4	5,4	41
		3500	Agricoles générales	631-1608	R241742	96		2,6	2,25	6,9	48	4,1	3	5,4	34
	NOUVEAU	2500	Agricoles générales	A16AT03307		96		2,1	2,0	6,9	48	4,1	3	5,4	31
	18	5500	Agricoles générales	651-1804	R222976	96		2,6	2,25	6,9	48	4,7	4	5,4	41
		5500	Déplacement important sur route	651-1823	R312148	48	RH	2,6	2,25	6,9	48	4,2	4	5,4	39
		5500	Déplacement important sur route	651-1824	R312149	48	LH	2,6	2,25	6,9	48	4,2	4	5,4	39
		3500	Agricoles générales	631-1803	R241743	96		2,6	1,5	6,9	48	4,1	4	5,4	32
	NOUVEAU	2500	Agricoles générales	A18AT03308		96		2,1	2,0	6,9	48	4,1	3	5,4	29
	25	5500	Agricoles générales	651-2504	R241750	96		2,6	2,25	6,9	48	4,7	4	5,4	41
		4500	Agricoles générales	F25AT02942	R545939	96		2,6	1,5	6,9	48	4,7	3	4,3	32
		3500	Agricoles générales	631-2509	R241745	96		2,6	1,5	6,9	48	4,1	4	4,3	32
		3500	Forte traction	631-2503	R220829	78		2,6	1,5	8,5	48	4,1	4	4,3	32
	NOUVEAU	2500	Agricoles générales	A25AT03314		96		2,1	2,0	6,9	48	4,1	3	4,3	29
	30	5500	Agricoles générales	651-3039	R292531	96		2,6	2,25	6,9	48	4,7	4	5,4	41
		4500	Agricoles générales	F30AT02943	R545938	96		2,6	1,5	6,9	48	4,7	3	4,3	32
		3500	Agricoles générales	631-3040	R292528	96		2,6	1,5	6,9	48	4,1	4	4,3	32
		3500	Forte traction	631-3038	R292526	78		2,6	1,5	8,5	48	4,1	4	4,3	35
	NOUVEAU	2500	Agricoles générales	A30AT03309		96		2,1	2,0	6,9	48	4,1	3	4,3	29
	8RT	16	6500	Agricoles générales	E16AY03237		100		2,8	2,5	7,3	46	5,3	4	6,7
		6500	Agricoles générales	E16AY02944	R545855	50		2,8	2,5	7,3	46	5,3	4	6,7	44
		6500	Agricoles générales	E16AY02945	R545854	50		2,8	2,5	7,3	46	5,3	4	6,7	44
		4500	Agricoles générales	F16AY02946	R545853	50		2,6	1,6	7,3	46	4,5	4	5,4	37
		4500	Agricoles générales	F16AY02947	R545852	50		2,6	1,6	7,3	46	4,5	4	5,4	37
		4500	Agricoles générales	F16AY03238		100		2,6	1,6	7,3	46	4,5	4	5,4	37
NOUVEAU		2500	Agricoles générales	A16AY03298		100		2,3	1,6	7,3	46	4,5	3	5,4	31
18		6500	Agricoles générales	E18AY02948	R545859	100		2,8	2,5	7,3	46	5,3	4	6,7	44
		6500	Déplacement important sur route	E18AY02949	R545857	50		2,8	2,5	7,3	46	5,3	4	6,7	44
		6500	Déplacement important sur route	E18AY02950	R545858	50		2,8	2,5	7,3	46	5,3	4	6,7	44
		4500	Agricoles générales	F18AY02951	R545856	100		2,6	1,6	7,3	46	4,5	4	5,4	37
NOUVEAU		2500	Agricoles générales	A18AY03299		100		2,3	1,6	7,3	46	4,5	3	5,4	31
24		4500	Agricoles générales	F24AY03010	R545860	100		2,6	1,6	7,3	46	4,5	4	5,4	37
25		6500	Agricoles générales	E25AY03011	R545862	100		2,8	2,5	7,3	46	5,3	4	5,4	42
		4500	Agricoles générales	F25AY02952	R545865	100		2,6	1,6	7,3	46	5,3	4	5,4	37
		4500	Agricoles générales	F25AY03012	R545861	100		2,6	1,6	7,3	46	4,5	4	5,4	37
NOUVEAU		2500	Agricoles générales	A25AY03300		100		2,3	1,6	7,3	46	4,5	3	5,4	31
30		6500	Agricoles générales	E30AY03013	R545864	100		2,8	2,5	7,3	46	5,3	4	5,4	42
		4500	Agricoles générales	F30AY02953	R545866	100		2,6	1,6	7,3	46	5,3	4	5,4	37
		4500	Agricoles générales	F30AY03014	R545863	100		2,6	1,6	7,3	46	4,5	4	5,4	37
NOUVEAU	2500	Agricoles générales	A30AY03310		100		2,3	1,6	7,3	46	4,5	3	5,4	31	
9000T	30	5500	Agricoles générales	653-3010	R241748	92		2,9	2,7	8,4	54	5,25	4	5,4	41
		3500	Agricoles générales	633-3019	R257977	92		2,8	1,6	8,4	54	4,5	4	5,4	37
	NOUVEAU	2500	Agricoles générales	A30AU03313		92		2,3	1,6	8,4	54	4,5	4	4,3	34
	36	5500	Agricoles générales	653-3601	R241749	92		2,9	2,7	8,4	54	5,25	4	5,4	41
		3500	Agricoles générales	633-3606	R257978	92		2,8	1,6	8,4	54	4,5	4	5,4	37
NOUVEAU	2500	Agricoles générales	A36AU03353		92		2,3	1,6	8,4	54	4,5	4	4,3	34	
9030T/ 9RT	30	6500	Application au ractoir	E30AV02954	R545869	88		2,3	3	9,0	50	5,3	4	6,7	44
		6500	Agricoles générales	E30AV03019	R545868	88		2,9	2,7	9,0	50	5,3	4	5,4	44
		4500	Agricoles générales	F30AV02955	R545872	88		2,6	2,2	9,0	50	5,3	4	5,4	37
		4500	Agricoles générales	F30AV03020	R545867	88		2,6	2,2	9,0	50	4,5	4	5,4	37
	NOUVEAU	2500	Agricoles générales	A30AV03301		88		2,3	1,6	9,0	50	4,5	3	5,4	31
	36	6500	Agricoles générales	E36AV03021	R545871	88		2,9	2,7	9,0	50	5,3	4	5,4	44
	4500	Agricoles générales	F36AV03022	R545870	88		2,6	2,2	9,0	50	4,5	4	5,4	37	
9RX	30	3500	Agricoles générales	B30BH03053	R550588	90		2,0	1,7	6,0	45	4,2	3	5,4	35
		6500	Agricoles générales	E30BH02877	R554229	90		2,0	1,7	6,0	45	4,2	3	5,4	35
		6500	Application au ractoir	E30BH03054	R550589	90		1,6	2,4	6,0	45	4,2	3	5,4	35
	36	3500	Agricoles générales	B36BH03047	R550228	90		2,0	1,7	6,0	45	4,2	3	5,4	35
	6500	Agricoles générales	E36BH02897	R554230	90		2,0	1,7	6,0	45	4,2	3	5,4	35	

CHENILLES AGRICOLES



JOHN DEERE



1703_AG_BrochureTracks_2017_04_FR_V3



LES CHENILLES CAMOPLAST
 DURABUILT DEVIENDRONT
 LES CHENILLES CAMSO.

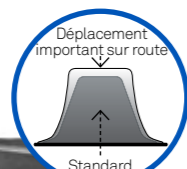
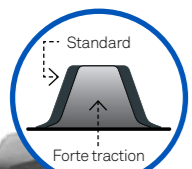


APPLICATIONS GÉNÉRALES AGRICOLES

Conçues pour offrir une combinaison parfaite entre la traction et le confort avec une perturbation minimale du sol

APPLICATIONS SPÉCIALES

Disponibles pour des modèles/gammes sélectionnés



FORTE TRACTION

Optimisées pour une bonne pénétration dans les sols durs

Pas diamétral de profil large et barre de roulement à pointe moins large

- Augmente la pénétration dans le sol
- Excellente fonction d'auto-nettoyage sur sols boueux

Plus de traction



Compactage réduit



Capacité sur route



DÉPLACEMENT IMPORTANT SUR ROUTE

Optimisation de la durée de vie du profil, de la qualité de conduite et du contrôle pour les déplacements sur route ou pour un besoin important de traction sur sol dur

Barre de roulement à grande largeur de pointe fuselée, diagonale ou en chevron

- Maximise les volumes du profil
- Accroît la rigidité de la carcasse
- Offre une surface de prise au sol jusqu'à 10% plus importante

Plus de traction



Compactage réduit



Capacité sur route



APPLICATIONS AU RACLOIR

Conçues pour résister aux applications agricoles ou commerciales au racloir les plus exigeantes et offrir une durée de vie maximale

Trackshield™: 45% de résistance supplémentaire aux perforations et à l'usure (par rapport au modèle 5500)

Câble de 6,7 mm : augmentation de 24% de la résistance en tension (par rapport à un câble de 5,4 mm)

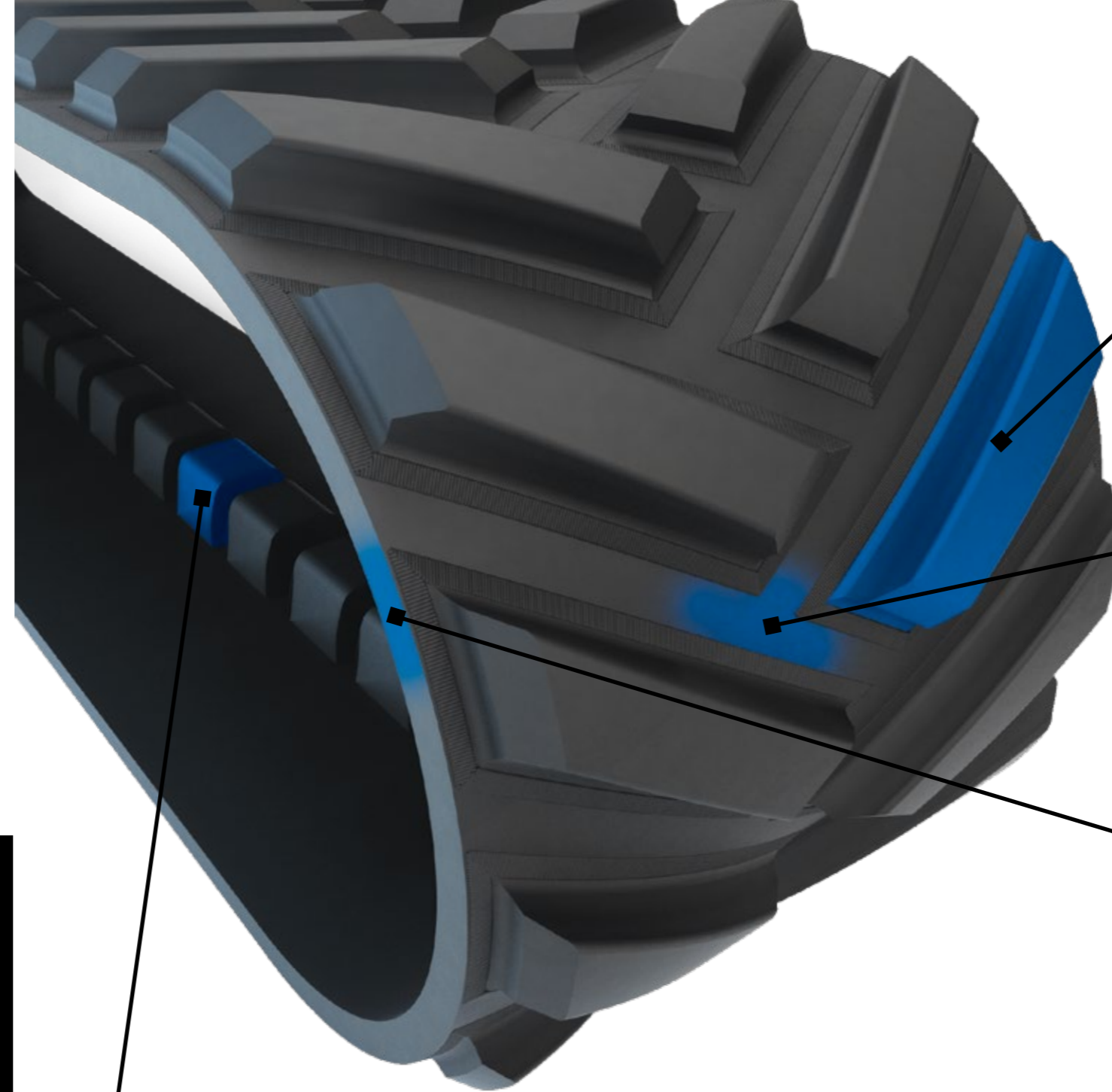
Plus de traction



Compactage réduit



Capacité sur route



BARRE DE ROULEMENT

Offre le parfait équilibre entre traction, auto-nettoyage et perturbation minimale du sol
Optimisée pour une usure uniforme du profil et une réduction des vibrations, ce qui génère une qualité de roulement inégalée

- Barre de roulement fuselée diagonale et en chevron

CARCASSE TRACKSHIELD™

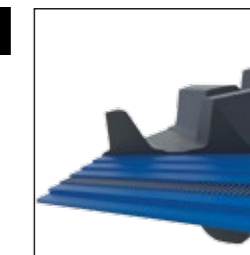
Augmente la durée de vie de votre chenille

- Carcasse résistante à l'usure et à la perforation

DISPONIBLE

4500 Amélioration de plus de 20% (par rapport au modèle 3500)

6500 Amélioration de plus de 45% (par rapport au modèle 5500)



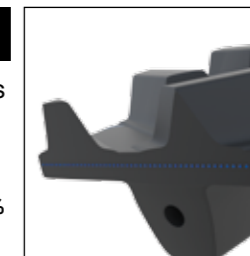
MEILLEUR CÂBLE PRINCIPAL DE L'INDUSTRIE

Résistant à de hautes tensions

- Les câbles les plus gros et les plus robustes du marché

DISPONIBLE

6500 Câble de 6,7 mm : augmentation de 24% de la résistance en tension (par rapport à un câble de 5,4 mm)



BLOC DE GUIDAGE

Surface de guidage maximale

- Géométrie des blocs de guidage optimisée

DISPONIBLE

4500 Augmentation de la capacité à supporter des charges latérales

6500 Durée de vie des blocs de guidage améliorée lors d'utilisation à flanc de colline.

TECHNOLOGIE EXCLUSIVE DE VULCANISATION

Assure une tension homogène sur toute la surface de la chenille

- Disposition uniforme des câbles pour réduire les tensions internes au minimum
- Caoutchoucs spécifiques répartis de manière uniforme sur des zones ciblées
- Aucune distorsion de la carcasse

COMPOSANTES EN CAOUTCHOUC

Améliore la résistance aux coupures, aux entailles et aux déchirures

Ralentit l'usure, le vieillissement et la fissuration du caoutchouc

- Combinaison de six composantes spécifiques (profils, carcasses, blocs de guidage)



LARGEUR DE LA CHENILLE (po)	GAMME DE CHENILLES	FAMILLE DE PRODUITS	NUMÉRO DE PIÈCE	NUMÉRO DE PIÈCE OEM	BARRE DE ROULEMENT				BLOC DE GUIDAGE		CARCASSE		
					Qté	Hauteur (po)	Largeur de la pointe (po)	Pas diamétral (po)	Qté	Longueur (po)	Renforts	Diamètre du câble principal (mm)	Épaisseur (mm)
CAT Challenger 35/45/55	16	5500	Agricoles générales	650-1602	48 RH	2,6	2,25	6,8	48	4,8	4	5,4	39
	5500	Agricoles générales	650-1603	48 LH	2,6	2,25	6,8	48	48	4	5,4	39	
	3500	Agricoles générales	630-1601	96	2,6	1,5	6,8	36	5,5	3	5,4	31	
	NOUVEAU	2500	Agricoles générales	A16AH03302	96	2,1	2,0	6,8	36	5,5	3	5,4	29
	18	5500	Agricoles générales	650-1802	96	2,6	2,25	6,8	48	4,8	4	5,4	39
	5500	Déplacement important sur route	650-1842	48 RH	2,6	2,25	6,8	48	4,8	4	5,4	39	
	5500	Déplacement important sur route	650-1843	48 LH	2,6	2,25	6,8	48	4,8	4	5,4	39	
	5500	Forte traction	650-1841	72	2,6	1,5	9,0	48	4,8	4	5,4	39	
	3500	Agricoles générales	630-1801	96	2,6	1,5	6,8	36	5,5	3	5,4	31	
	NOUVEAU	2500	Agricoles générales	A18AH03303	96	2,1	2,0	6,8	36	5,5	3	5,4	29
	25	5500	Agricoles générales	650-2502	96	2,6	2,25	6,8	48	4,8	4	5,4	41
	4500	Agricoles générales	F25AQ02916	72	2,6	1,5	9,0	48	4,8	3	4,3	32	
	3500	Agricoles générales	630-2501	72	2,6	1,5	9,0	48	5,5	4	4,3	32	
	NOUVEAU	2500	Agricoles générales	A25AH03304	72	2,1	2,0	9,0	36	5,5	3	4,3	29
	30	3500	Agricoles générales	630-3009	72	2,6	1,5	9,0	48	5,5	4	4,3	35
NOUVEAU	2500	Agricoles générales	A30AH03305	72	2,1	2,0	9,0	36	5,5	4	4,3	32	
CAT Challenger 65/75/85/95	25	5500	Agricoles générales	652-2506	96	2,6	1,5	7,2	48	5,0	4	5,4	41
	3500	Agricoles générales	632-2529	74	2,6	1,5	9,3	36	6,2	3	4,3	36	
	NOUVEAU	2500	Agricoles générales	A25AB03311	74	2,3	1,6	9,3	36	5,0	3	4,3	34
	27,5	5500	Agricoles générales	652-2702	96	2,6	1,5	7,2	48	5,0	3	5,4	41
	5500	Agricoles générales	652-2713	96	2,6	1,5	7,2	48	5,0	4	5,4	41	
	5500	Déplacement important sur route	652-2714	96	2,6	1,9	7,2	48	5,0	4	5,4	41	
	4500	Agricoles générales	F27AL02917	74	2,6	1,5	9,3	48	5,0	3	4,3	34	
	3500	Agricoles générales	632-2711	74	2,6	1,5	9,3	36	6,2	3	4,3	36	
	3500	Faible perturbation du sol	632-2715	96	1,6	2,8	7,2	48	5,0	3	4,3	36	
	30	5500	Agricoles générales	652-3004	96	2,6	1,5	7,2	48	5,0	3	5,4	41
	5500	Agricoles générales	652-3055	96	2,6	1,5	7,2	48	5,0	4	5,4	41	
	5500	Forte traction	652-3049	74	2,6	1,5	9,3	48	5,0	4	5,4	41	
	5500	Déplacement important sur route	652-3052	96	2,6	1,9	7,2	48	5,0	4	5,4	41	
	4500	Agricoles générales	F30AL02918	74	2,6	1,5	9,3	48	5,0	3	4,3	34	
	3500	Agricoles générales	632-3048	74	2,6	1,5	9,3	36	6,2	3	4,3	36	
3500	Faible perturbation du sol	632-3057	96	1,6	2,8	7,2	48	5,0	3	4,3	36		
NOUVEAU	2500	Agricoles générales	A30AB03312	74	2,3	1,6	9,3	36	5,0	4	4,3	34	

CHENILLES AGRICOLES



CAT



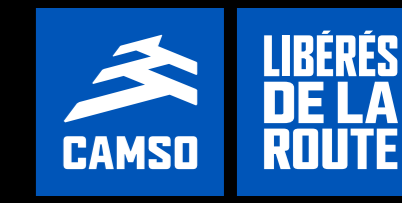
1703_AG_BrochureTracks_2017_CAT_A4_FR_V2

Camso représente le meilleur de Camoplast et de Solideal. Pour continuer d'avancer tout en restant fidèles à notre passé, nous sommes maintenant Camso et nous sommes libérés de la route.

camso.co



AUPARAVANT
CAMOPLAST
SOLIDEAL



LES CHENILLES CAMOPLAST
DURABUILT DEVIENDRONT
LES CHENILLES CAMSO.

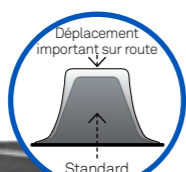
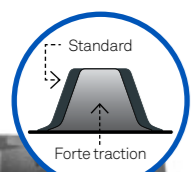


APPLICATIONS GÉNÉRALES AGRICOLES

Conçues pour offrir une combinaison parfaite entre la traction et le confort avec une perturbation minimale du sol

APPLICATIONS SPÉCIALES

Disponibles pour des modèles/gammes sélectionnés



FORTE TRACTION

Optimisées pour une bonne pénétration dans les sols durs

Pas diamétral de profil large et barre de roulement à pointe moins large

- Augmente la pénétration dans le sol
- Excellente fonction d'auto-nettoyage sur sols boueux

- Plus de traction
- Compactage réduit
- Capacité sur route

DÉPLACEMENT IMPORTANT SUR ROUTE

Optimisation de la durée de vie du profil, de la qualité de conduite et du contrôle pour les déplacements sur route ou pour un besoin important de traction sur sol dur

Barre de roulement à grande largeur de pointe fuselée, diagonale ou en chevron

- Maximise les volumes du profil
- Accroît la rigidité de la carcasse
- Offre une surface de prise au sol jusqu'à 10% plus importante

- Plus de traction
- Compactage réduit
- Capacité sur route

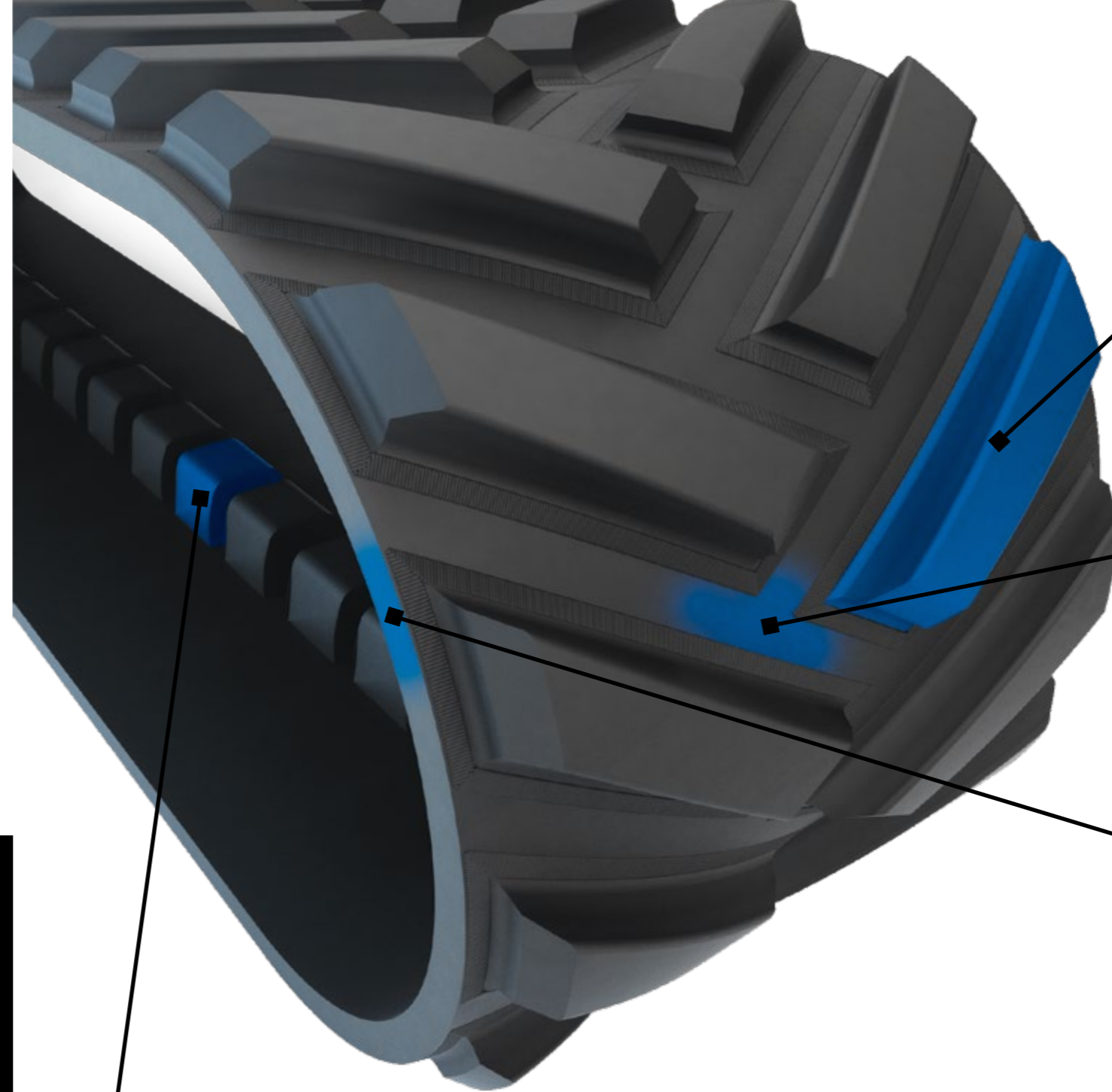
FAIBLE PERTURBATION DU SOL

Optimisées pour offrir une distribution du poids maximale pour une perturbation du sol minimale

Barre de roulement à grande largeur de pointe et faible hauteur

- Réduction du pas diamétral à profil bas
- Nombre de barres de roulement de 40% supérieure aux chenilles standard
- Zone de contact avec le sol de plus de 100% supérieure aux chenilles standard équivalentes

- Plus de traction
- Compactage réduit
- Capacité sur route



BARRE DE ROULEMENT

Offre le parfait équilibre entre traction, auto-nettoyage et perturbation minimale du sol
Optimisée pour une usure uniforme du profil et une réduction des vibrations, ce qui génère une qualité de roulement inégalée

- Barre de roulement fuselée diagonale et en chevron

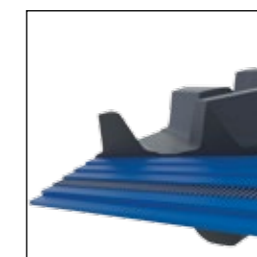
CARCASSE TRACKSHIELD™

Augmente la durée de vie de votre chenille

- Carcasse résistante à l'usure et à la perforation

DISPONIBLE

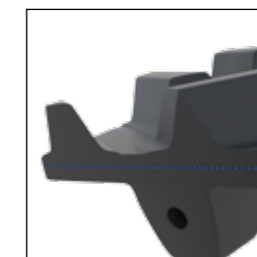
4500 Amélioration de plus de 20% (par rapport au modèle 3500)



MEILLEUR CÂBLE PRINCIPAL DE L'INDUSTRIE

Résistant à de hautes tensions

- Les câbles les plus gros et les plus robustes du marché



BLOC DE GUIDAGE

Surface de guidage maximale

- Géométrie des blocs de guidage optimisée

DISPONIBLE

4500 Augmentation de la capacité à supporter des charges latérales
Durée de vie des blocs de guidage améliorée lors d'utilisation à flanc de colline.

TECHNOLOGIE EXCLUSIVE DE VULCANISATION

Assure une tension homogène sur toute la surface de la chenille

- Disposition uniforme des câbles pour réduire les tensions internes au minimum
- Caoutchoucs spécifiques répartis de manière uniforme sur des zones ciblées
- Aucune distorsion de la carcasse

COMPOSANTES EN CAOUTCHOUC

Améliore la résistance aux coupures, aux entailles et aux déchirures

Ralentit l'usure, le vieillissement et la fissuration du caoutchouc

- Combinaison de six composants spécifiques (profils, carcasses, blocs de guidage)



CHENILLES AGRICOLES



CASE

	LARGEUR DE LA CHENILLE (po)	GAMME DE CHENILLES	FAMILLE DE PRODUITS	NUMÉRO DE PIÈCE	NUMÉRO DE PIÈCE OEM	BARRE DE ROULEMENT				DENTS D'ENTRAÎNEMENT		CARCASSE			
						Qté	Hauteur (po)	Largeur de la pointe (po)	Pas diamétral (po)	Qté	Longueur (po)	Renforts	Diamètre du câble principal (mm)	Épaisseur (mm)	
Quattrac	30	6500	Agricoles générales	E30BE02858	84606975	84	2.0	1.7	6.0	42	4.2	3	5.4	35	
		6500	Application au racleur	E30BE02837	84606977	84	1.6	2.4	6.0	42	4.2	3	5.4	35	
		3500	Agricoles générales	634-3023	84182440	84	2.0	1.7	6.0	42	4.2	3	5.4	35	
	NOUVEAU	32	3500	Agricoles générales	B32BF03177	47980864	84	2.0	1.7	6.0	42	4.2	3	5.4	35
	NOUVEAU	6500	Agricoles générales	E32BF03178	47980810	84	2.0	1.7	6.0	42	4.2	3	5.4	35	
	NOUVEAU	6500	Application au racleur	E32BF03189	47980865	84	1.6	2.4	6.0	42	4.2	3	5.4	35	
		36	6500	Agricoles générales	E36BE02857	84606976	84	2.0	1.7	6.0	42	4.2	3	5.4	35
9300		3500	Agricoles générales	634-3616	84214145	84	2.0	1.7	6.0	42	4.2	3	5.4	35	
	30	6500	Agricoles générales	E30BD02855	N/A	78	2.0	1.7	6.0	39	4.2	3	5.4	35	
		6500	Application au racleur	E30BD02856	N/A	78	1.6	2.4	6.0	39	4.2	3	5.4	35	
		3500	Agricoles générales	634-3026	84341573	78	2.0	1.7	6.0	39	4.2	3	5.4	35	
Rowtrac	36	3500	Agricoles générales	634-3638	N/A	78	2.0	1.7	6.0	39	4.2	3	5.4	35	
	16	3500	Agricoles générales	B16BG03194	47768014	88	1.6	2.4	6.0	44	4.2	3	5.4	35	
	18	3500	Agricoles générales	B18BG03195	47768016	88	1.6	2.4	6.0	44	4.2	3	5.4	35	
	NOUVEAU	21	3500	Agricoles générales	B21BG03200	N/A	88	1.6	2.4	6.0	44	4.2	3	5.4	35
		24	3500	Agricoles générales	B24BG03196	47768017	88	1.6	2.4	6.0	44	4.2	3	5.4	35
	NOUVEAU	3500	Forte traction	B24BG03175	N/A	88	2.0	1.7	6.0	44	4.2	3	5.4	35	
		30	3500	Agricoles générales	B30BG03197	47768020	88	1.6	2.4	6.0	44	4.2	3	5.4	35
NOUVEAU	3500	Forte Traction	B30BG03176	N/A	88	2.0	1.7	6.0	44	4.2	3	5.4	35		

1703_AG_BrochureTracks_2017_CASE_A4_FR_V2



Camso représente le meilleur de Camoplast et de Solideal. Pour continuer d'avancer tout en restant fidèles à notre passé, nous sommes maintenant Camso et nous sommes libérés de la route.

camso.co



AUPARAVANT
CAMOPLAST
SOLIDEAL



LES CHENILLES CAMOPLAST
DURABUILT DEVIENDRONT
LES CHENILLES CAMSO.

APPLICATIONS



APPLICATIONS GÉNÉRALES AGRICOLES

CONÇUES POUR OFFRIR UNE COMBINAISON PARFAITE ENTRE LA TRACTION ET LE CONFORT AVEC UNE PERTURBATION MINIMALE DU SOL

APPLICATIONS SPÉCIALES

Disponibles pour des modèles/gammes sélectionnés

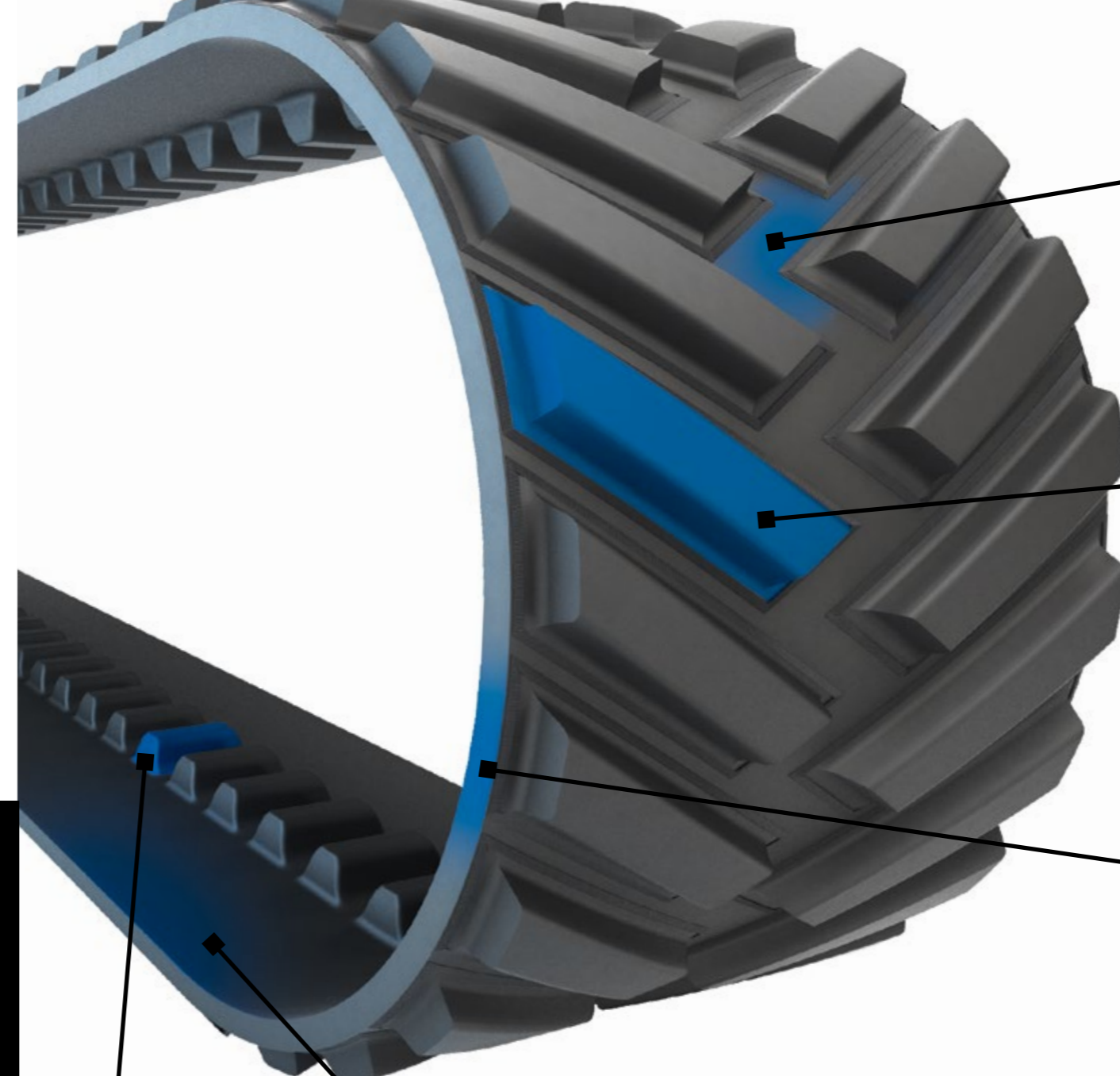
APPLICATIONS AU RACLOIR

Conçues pour résister aux applications agricoles ou commerciales au racloir les plus exigeantes et offrir une durée de vie maximale.

Duradrive : technologie de renfort interne des dents d'entraînement (sur modèle 6500 uniquement)

- Minimise les arrachements et les déchirures, ce qui augmente la durée de vie de la chenille d'au moins une saison

- Offre une capacité de charge doublée



COMPOSANTES EN CAOUTCHOUC

Améliore la résistance aux coupures, aux entailles et aux déchirures
Ralentit l'usure, le vieillissement et la fissuration du caoutchouc

- Combinaison de six composantes spécifiques (profils, carcasses, dent d'entraînement)

BARRE DE ROULEMENT

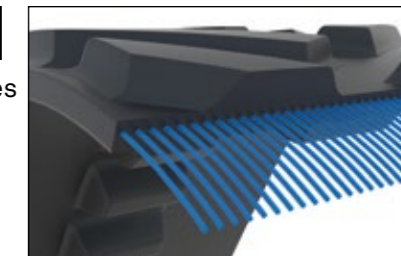
Offre le parfait équilibre entre traction, auto-nettoyage et perturbation minimale du sol
Optimisée pour une usure uniforme du profil et une réduction des vibrations, ce qui génère une qualité de roulement inégalée

- Barre de roulement fuselée en chevron

MEILLEUR CÂBLE PRINCIPAL DE L'INDUSTRIE

Résistant à de hautes tensions

- Les câbles les plus gros et les plus robustes du marché



DENTS D'ENTRAÎNEMENT

Augmente la durée de vie de la chenille d'au moins une saison

- Duradrive™ technologie brevetée de renfort interne
- Minimise les risques d'arrachements et de déchirures
- Offre une capacité de charge doublée

TECHNOLOGIE EXCLUSIVE DE VULCANISATION

Assure une tension homogène sur toute la surface de la chenille

- Disposition uniforme des câbles pour réduire les tensions internes au minimum
- Caoutchoucs spécifiques répartis de manière uniforme sur des zones ciblées
- Aucune distorsion de la carcasse

DISPONIBLE

6500