

CAMSO AG 2500 ENTRAÎNEMENT PAR FRICTION

Une performance concurrentielle à un moindre coût

La nouvelle génération de chenilles pour les applications agricoles standards. Conçues pour offrir une performance équivalente à celle des produits des concurrents, à un prix moindre. Les chenilles de la série AG 2500 sont fabriquées avec les mêmes procédés, la même qualité et selon les mêmes normes que vous attendez des produits Camso.

PERFORMANCE DURABILITÉ



TRACTION



FLOTTAISON



Composés de caoutchouc de qualité supérieure

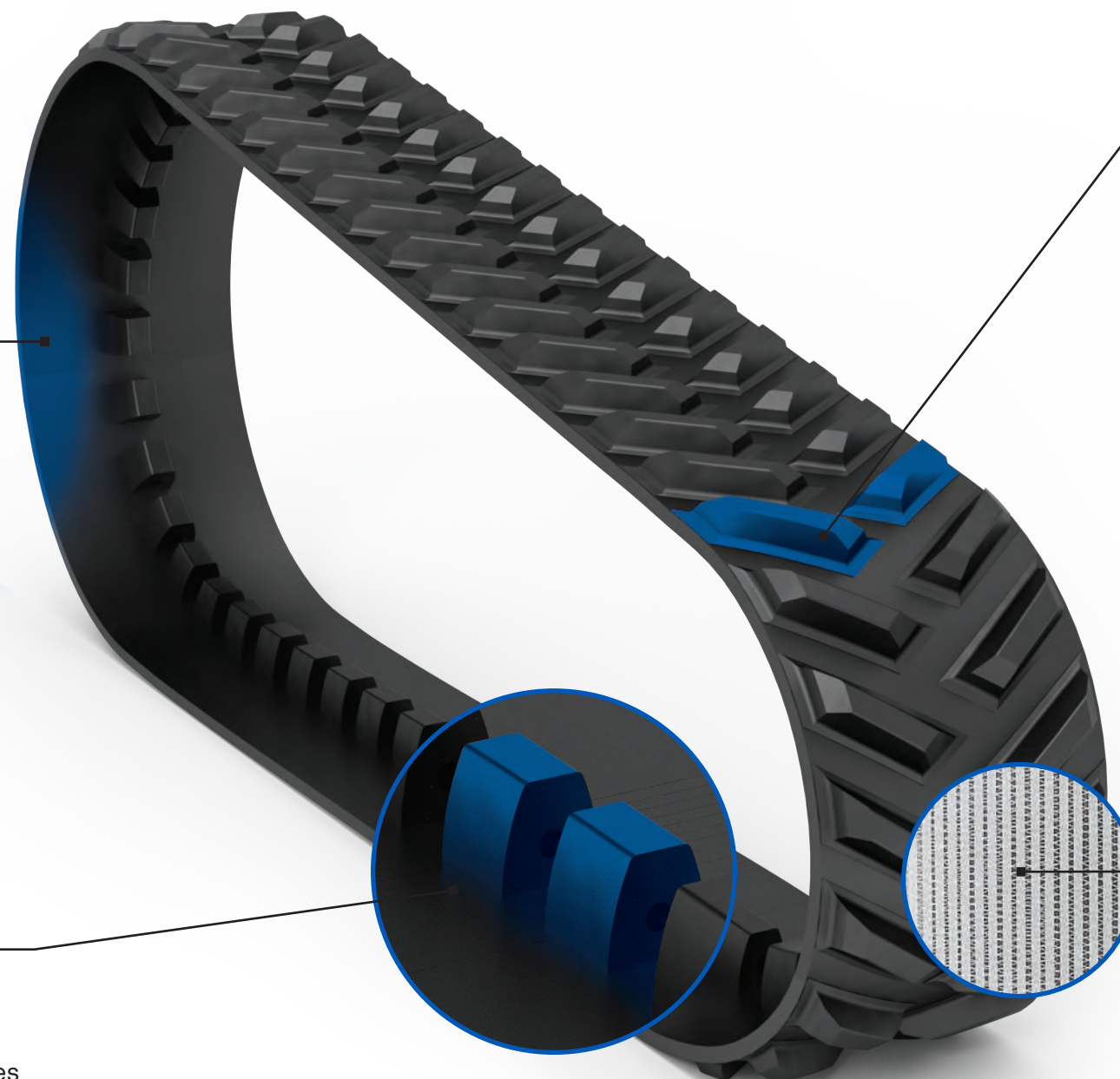
Maximisent les performances et la durabilité

- Composés spécialement conçus pour les bandes de roulement, la carcasse et les ergots de guidage

Géométrie de l'ergot de guidage maximisée

Géométrie de l'ergot de guidage maximisée

- Géométrie des ergots de guidage conçue selon les spécifications des fabricants d'équipement d'origine



Barre de roulement polyvalente

Offre une qualité de conduite
et une traction optimales

- Longévité supérieure de 25 %
à celle de la concurrence

La carcasse la plus durable

Aucun déplacement de matériau
durant les procédés de fabrication
et de vulcanisation, pour :

- Des composants de chenille
là où vous en avez besoin
- Une répartition uniforme de
la tension, éliminant les temps
d'arrêt causés par les déchirures
de carcasse

UNE QUALITÉ QUI S'IMPOSE

PERFORMANCE ET DURABILITÉ DE L'INTÉRIEUR À L'EXTÉRIEUR

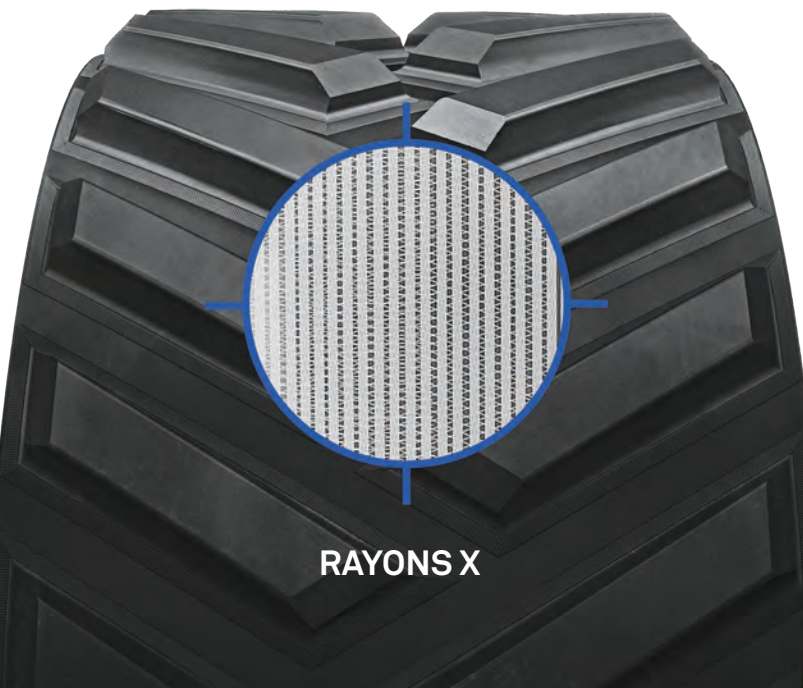
LA CARCASSE LA PLUS DURABLE

Aucun déplacement de matériau durant les procédés de fabrication et de vulcanisation signifie :

- Des composants de chenille là où vous en avez besoin
- Une répartition uniforme de la tension, éliminant les temps d'arrêt causés par les déchirures de carcasse

LE RÉSULTAT : UN PRODUIT FINAL PLUS DURABLE ET PLUS PERFORMANT

PROCÉDÉ DE VULCANISATION UNIQUE DE CAMSO



RAYONS X

PROCÉDÉ DE MOULAGE DES CONCURRENTS



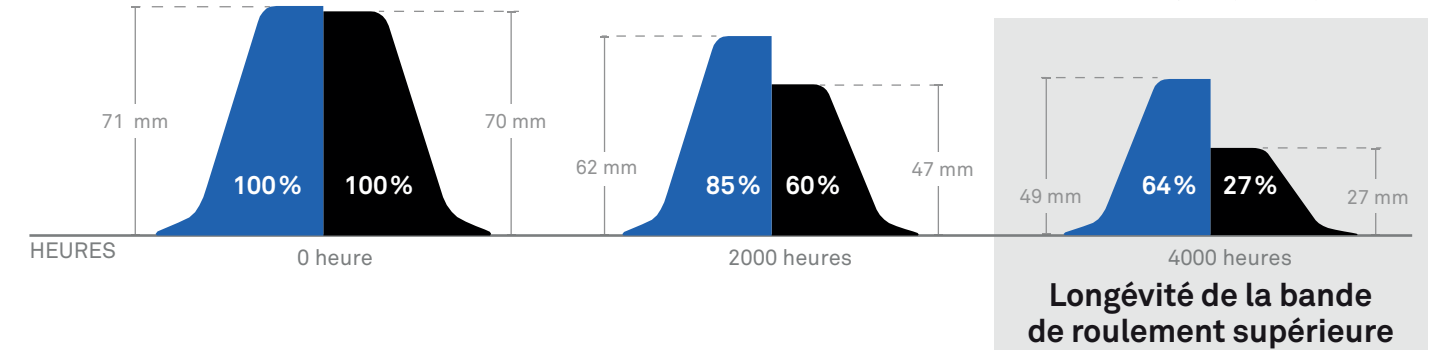
RAYONS X

COMPARAISON DE LA LONGÉVITÉ DE LA BANDE DE ROULEMENT DES CHENILLES CAMSO

CAMSO AG 6500

BANDE DE ROULEMENT UTILISÉE (%)

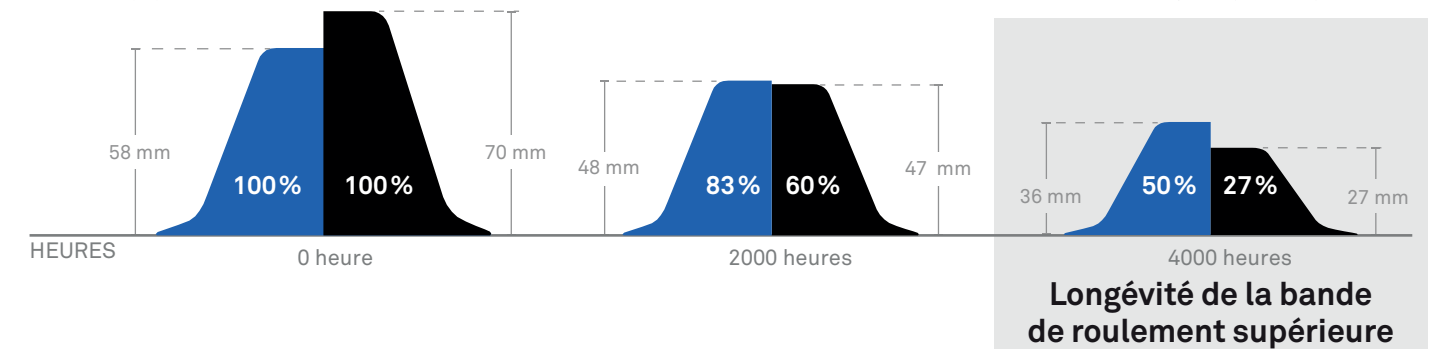
ESSAIS COMPARATIFS SUR LE TERRAIN
BARRE DE ROULEMENT DE LA CHENILLE AG 6500 DE CAMSO 2,8" (71 mm)
VS BANDE DE ROULEMENT CONCURRENTE 2,75" (70 mm)



CAMSO AG 2500

BANDE DE ROULEMENT UTILISÉE (%)

ESSAIS COMPARATIFS SUR LE TERRAIN
BARRE DE ROULEMENT DE LA CHENILLE AG 2500 DE CAMSO 2,3" (58 mm)
VS BANDE DE ROULEMENT CONCURRENTE 2,75" (70 mm)



■ Camso ■ Concurrence

LES CHENILLES CAMSO PRÉSENTENT DES PROPRIÉTÉS SUPÉRIEURES SUR LE PLAN DE L'USURE DE LA BANDE DE ROULEMENT QUI CONTRIBUENT À RÉDUIRE DE 15% LE COÛT HORAIRE.

ENTRAÎNEMENT PAR FRICTION



LA BONNE CHENILLE POUR VOTRE APPLICATION

	APPLICATION	HEURES D'UTILISATION ANNUELLE	COMPARAISON AVEC LES CONCURRENTS		RÉSULTATS (MOYENNE)
			PRIX	PERFORMANCE	
CAMSO AG 6500 Performance, durabilité et fiabilité inégalées	RACLAGÉ, DESSOUCEMENT, GROS TRAVAUX DE LABOURAGE ET CULTURE EN RANGS	PLUS DE 1 000			RÉDUCTION DE 30 % DE VOS COÛTS HORAIRES
CAMSO AG 4500 Haute performance, valeur ajoutée	TRAVAUX DE LABOURAGE ET CULTURE EN RANGS	500 À 1 000			RÉDUCTION DE 20 % DE VOS COÛTS HORAIRES
CAMSO AG 2500 Une performance concurrentielle à un moindre coût	APPLICATIONS AGRICOLES STANDARDS	100 À 500			RÉDUCTION DE 15 % DE VOS COÛTS HORAIRES

CAMSO CONCURRENT

NOUS NOUS ENGAGEONS À REDÉFINIR LES NORMES DE L'INDUSTRIE ET DISPOSONS DE PRODUITS QUI RÉPONDENT AUX MACHINES AGRICOLES EN CONSTANTE ÉVOLUTION.