



2020

КАТАЛОГ ПРОДУКЦИИ  
**ШИНЫ И КОЛЕСА  
ДЛЯ ПОГРУЗЧИКОВ**





Компания Samso оставляет за собой право без уведомления изменять или снимать с производства любые показанные или описанные спецификации, разработки, характеристики, модели и вспомогательное оборудование.

# СОДЕРЖАНИЕ

|   |           |
|---|-----------|
| НАШИ ШИНЫ С ЭТИМ СПРАВЯТСЯ _____                              | 4         |
| ПОЛНЫЙ ОБЗОР АССОРТИМЕНТА _____                               | 6         |
| ПРЕЗЕНТАЦИЯ ИНТЕНСИВНОСТИ ИСПОЛЬЗОВАНИЯ _____                 | 8         |
| <b>ЦЕЛЬНОЛИТЫЕ ШИНЫ (RES) _____</b>                           | <b>9</b>  |
| SOLIDEAL RES 660 СЕРИЯ XTREME _____                           | 10        |
| SOLIDEAL RES 550 СЕРИЯ MAGNUM _____                           | 11        |
| SOLIDEAL RES 330 _____  | 11        |
| SOLIDEAL SOLIDAIR LT _____                                    | 12        |
| <b>ИНДУСТРИАЛЬНЫЕ ПНЕВМАТИЧЕСКИЕ ШИНЫ (AIR) _____</b>         | <b>13</b> |
| SOLIDEAL AIR 550 _____  | 14        |
| SOLIDEAL AIR 570 _____  | 14        |
| SOLIDEAL HAULER LT _____                                      | 15        |
| SOLIDEAL PORTMASTER _____                                     | 16        |
| <b>БАНДАЖНЫЕ ШИНЫ (PON) _____</b>                             | <b>17</b> |
| SOLIDEAL PON 775 NMAS _____                                   | 18        |
| SOLIDEAL PON 775 _____  | 20        |
| SOLIDEAL PON 555 _____  | 22        |
| SOLIDEAL PON 550 _____  | 22        |
| <b>СРЕДСТВА НАЗЕМНОГО ОБСЛУЖИВАНИЯ (GSE) _____</b>            | <b>23</b> |
| SOLIDEAL AIR 561 _____  | 24        |
| SOLIDEAL RIB _____  | 24        |
| <b>КОЛЕСА _____</b>   | <b>25</b> |
| МОБИЛЬНЫЙ ШИНОМОНТАЖ SOLIDEAL _____                           | 27        |
| КОГДА СЛЕДУЕТ МЕНЯТЬ ШИНЫ НА ВАШЕМ ВИЛОЧНОМ ПОГРУЗЧИКЕ? _____ | 28        |
| ТЕХНИЧЕСКАЯ ИНФОРМАЦИЯ _____                                  | 30        |
| ГАРАНТИЯ _____  | 45        |

# НАШИ ШИНЫ С ЭТИМ СПРАВЯТСЯ

Когда дело касается шин, мы стремимся предоставить продукт, лучше всего отвечающий потребностям компаний, работающих в сфере погрузки-разгрузки материалов, где предъявляются особые требования к маневренности. Именно поэтому мы предлагаем широчайший ассортимент специализированных шин, подходящих для 98% работ, выполняемых вилочными погрузчиками.

Будь то пневматические, цельнолитые или бандажные шины, мы создали ассортимент, позволяющий удовлетворять потребности постоянно развивающегося рынка погрузки-разгрузки материалов. Изменились требования к технике: теперь машины должны поднимать более тяжелые грузы, ездить с более высокой скоростью и покрывать большие расстояния с меньшим расходом энергоресурсов. Все эти факторы помогают лучше регулировать интенсивность рабочего цикла техники.

Являясь специалистами рынка по обеспечению мобильности в условиях бездорожья, мы понимаем эти нюансы. Мы считаем, что для обеспечения минимальных эксплуатационных расходов вилочных погрузчиков необходимо подбирать шины, подходящие конкретно для ваших условий и нужд. Поэтому мы разработали совершенно новую линейку цельнолитых шин для решения различных задач по транспортировке материалов по любой поверхности, будь то в порту, на складе, в аэропорту — да где угодно, поскольку наши шины с этим справятся.

## Максимальный срок эксплуатации в зависимости от интенсивности использования

При выборе шин для вилочного погрузчика или целого парка вилочных погрузчиков необходимо учитывать срок службы шин. При этом, чтобы получить реальное представление о том, как выбранные шины будут вести себя в конкретных условиях эксплуатации, следует смотреть не только на нагрузку в часах. Необходимо учитывать интенсивность эксплуатации, которая складывается из таких факторов, как вес грузов, перевозимых транспортным средством, преодолеваемые им расстояния, стиль вождения, тип поверхности и т. д. Эти переменные помогают нам измерить будущую эффективность наших шин в ваших условиях работы. Только после совокупного учета всех этих факторов вы сможете получить максимальную прибыль от инвестиции в шины.

## Каков ваш уровень интенсивности?

Наш калькулятор интенсивности использования позволяет количественно выразить интенсивность использования вилочных погрузчиков в зависимости от конкретных условий применения. Основанный на фактах и результатах длительных испытаний, этот калькулятор учитывает такие параметры, как грузоподъемность, рабочая среда, а также время простоя, движения и маневрирования. Всего несколько кликов мышкой — и вы получите оценку интенсивности использования вилочного погрузчика и рекомендуемый тип шин, который обеспечит максимальный срок их службы в ваших условиях работы.

Посетите наш сайт [maximumlifespan.camso.co](http://maximumlifespan.camso.co)



# ПОЛНЫЙ ОБЗОР АССОРТИМЕНТА

## ЦЕЛЬНОЛИТЫЕ ШИНЫ (RES)



SOLIDEAL RES 660  
XTREME SERIES



SOLIDEAL RES 550  
MAGNUM SERIES



SOLIDEAL RES 330



SOLIDEAL  
SOLIDAIR LT



SOLIDEAL HT



SOLIDEAL SM



SOLIDEAL RIB

## ПРОМЫШЛЕННЫЕ ПНЕВМАТИЧЕСКИЕ ШИНЫ (AIR)



SOLIDEAL  
HAULER LT



SOLIDEAL  
PORTMASTER



SOLIDEAL AIR 550



SOLIDEAL  
HAULER HA-TR



SOLIDEAL  
HAULER HA-SM



SOLIDEAL AIR 570

## БАНДАЖНЫЕ ШИНЫ (PON)



SOLIDEAL PON 775



SOLIDEAL PON 555



SOLIDEAL PON 550

## СРЕДСТВА НАЗЕМНОГО ОБСЛУЖИВАНИЯ (GSE)



SOLIDEAL AIR 561



SOLIDEAL RIB



SOLIDEAL SOLIDAIR  
ZZRIB

## ЦЕЛЬНОЛИТЫЕ ШИНЫ



SOLIDEAL  
XTREME NM



SOLIDEAL  
MAGNUM NM



SOLIDEAL  
RES XTREME NMAS

## ПНЕВМАТИЧЕСКИЕ ШИНЫ



SOLIDEAL ED + NM

## БАНДАЖНЫЕ ШИНЫ



SOLIDEAL PON 775  
NMAS



SOLIDEAL PON 555  
NM



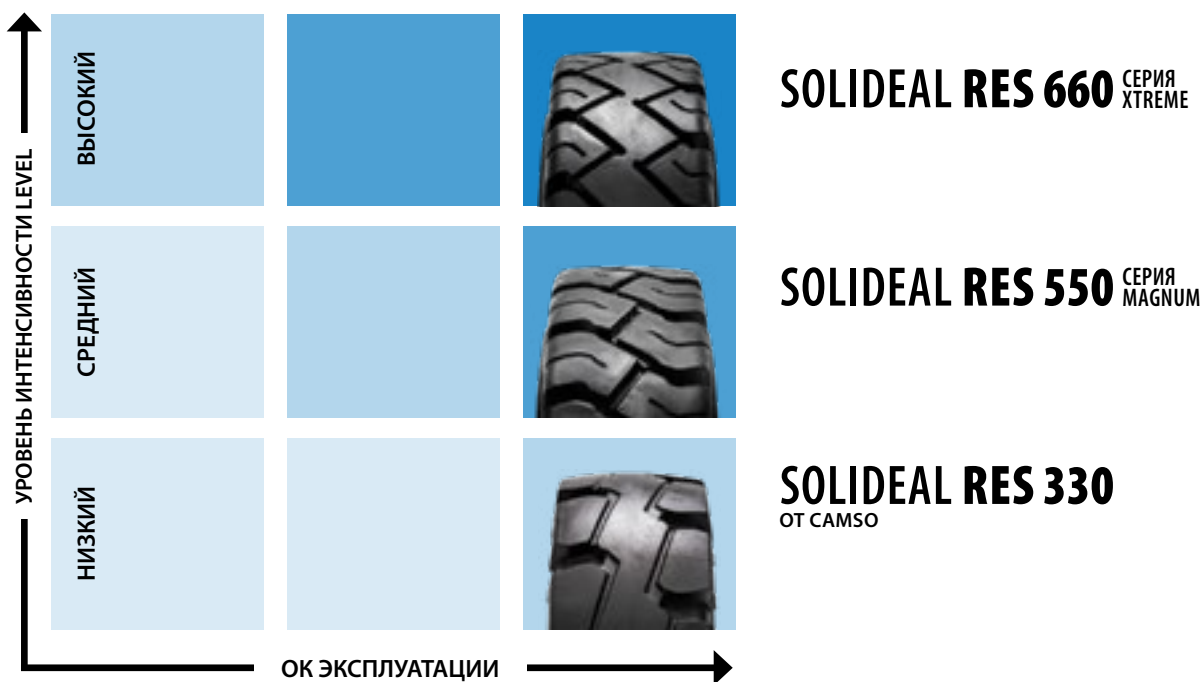
SOLIDEAL PON 550  
NM



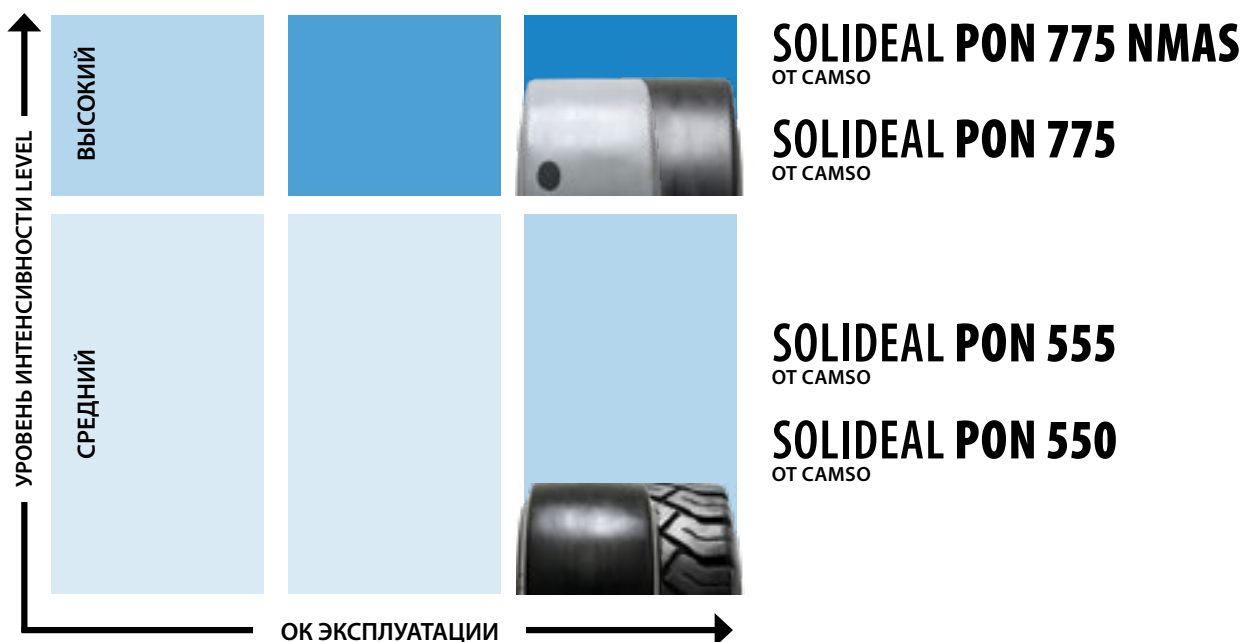
# ПРЕЗЕНТАЦИЯ ИНТЕНСИВНОСТИ ИСПОЛЬЗОВАНИЯ

Специалисты Camso считают, что для максимального снижения эксплуатационных затрат необходимо использовать шины, соответствующие интенсивности их использования. Наши новые бандажные и цельнолитые шины Solideal были специально разработаны, чтобы обеспечить максимальный срок их эксплуатации для различных вариантов использования.

## ЦЕЛЬНОЛИТЫЕ ШИНЫ



## БАНДАЖНЫЕ ШИНЫ



Посетите наш сайт по адресу [maximumlifespan.camso.co](http://maximumlifespan.camso.co), чтобы определить уровень интенсивности использования ваших шин



# ЦЕЛЬНОЛИТЫЕ ШИНЫ (RES)



# SOLIDEAL RES 660 СЕРИЯ XTREME



## Шины с самым длительным сроком службы в отрасли для применения в условиях высокой интенсивности\*

### Непрерывный центральный блок протектора

Уменьшает вибрацию, что способствует меньшему нагреву шины и увеличению срока службы

Повышает комфорт работы оператора, замедляет износ трансмиссии

### Исключительные свойства резинового наполнителя протектора

Благодаря этому данные шины обладают самым длительным сроком службы в отрасли для применения в условиях высокой интенсивности\*



### Широкий протектор

Повышает устойчивость при боковой нагрузке

Безопасность при работе с грузом на большой высоте и при движении на поворотах

### Индикатор износа

Обеспечивает более удобный мониторинг шин

### Резиновый наполнитель с низким теплообразованием

Чтобы выдерживать высокоинтенсивные нагрузки наряду с низким потреблением энергии

\* Основано на результатах внутренних испытаний

Незаменимая шина для использования в условиях высокой интенсивности. Шины **Solideal RES660** работают при общем более низком температурном режиме, что позволяет им выдерживать бесперебойное использование и режим высокой нагрузки. Благодаря высокопроизводительному износостойкому резиновому наполнителю протектора эти шины обладают самым длительным сроком службы в данной отрасли. Экономичное потребление энергии и низкий уровень вибрации также способствуют тому, что данные шины являются идеальным решением в области оборудования для электрических вилочных погрузчиков.

### ЭКСПЛУАТАЦИОННЫЕ ХАРАКТЕРИСТИКИ ЭНЕРГОСБЕРЕЖЕНИЕ



### СРОК СЛУЖБЫ ШИНЫ



### КОМФОРТ



Доступны модели, изготовленные из материалов, не оставляющих следов на покрытии



### ПОПУЛЯРНЫЕ РАЗМЕРЫ

18x7-8

6.00-9

6.50-10

7.00-12

28x9-15

См. полный список размеров на странице 30

# SOLIDEAL RES 550 СЕРИЯ MAGNUM



Шины с самым длительным сроком службы в отрасли для применения в условиях средней интенсивности\*



- 1 Широкий профиль и плоский отпечаток**  
Повышает устойчивость и сцепление
- 2 Большие и глубокие шашки протектора**  
Обеспечат максимальный срок службы и хорошее сцепление с дорогой
- 3 Проверенный дизайн рисунка протектора**  
Проверенная надежность свыше 25 лет
- 4 Исключительные свойства резинового наполнителя протектора**  
Благодаря этому данные шины обладают самым длительным сроком службы в отрасли для применения в условиях средней интенсивности\*
- 5 Линия 60j**  
Максимальное использование шин



## ЭКСПЛУАТАЦИОННЫЕ ХАРАКТЕРИСТИКИ

ЭНЕРГОСБЕРЕЖЕНИЕ



СРОК СЛУЖБЫ ШИНЫ



КОМФОРТ



Доступны модели, изготовленные из материалов, не оставляющих следов на покрытии



## ПОПУЛЯРНЫЕ РАЗМЕРЫ

18x7-8

6.00-9

6.50-10

См. полный список размеров на странице 30

\* Основано на результатах внутренних испытаний

# SOLIDEAL RES 330 ОТ CAMSO



Шины с самым длительным сроком службы в отрасли для применения в условиях низкой интенсивности\*



- 1 Сбалансированный резиновый наполнитель протектора**  
работает в условиях низкой интенсивности и обладает самыми низкими затратами на эксплуатацию
- 2 Агрессивная глубокая конструкция протектора**  
Обеспечивает отличное сцепление и устойчивость
- 3 Исключительные свойства резинового наполнителя протектора**  
Благодаря этому данные шины обладают самым длительным сроком службы в отрасли для применения в условиях низкой интенсивности\*
- 4 Стальная усилительная пятка борта покрышки**  
Предотвращает соскальзывание с обода
- 5 Индикатор износа**  
обеспечивает более удобный мониторинг шин



## ЭКСПЛУАТАЦИОННЫЕ ХАРАКТЕРИСТИКИ

ЭНЕРГОСБЕРЕЖЕНИЕ



СРОК СЛУЖБЫ ШИНЫ



КОМФОРТ



## ПОПУЛЯРНЫЕ РАЗМЕРЫ

18x7-8

6.00-9

6.50-10

См. полный список размеров на странице 30

\* Основано на результатах внутренних испытаний

# SOLIDEAL SOLIDAIR LT

ОТ CAMSO



## Комфорт, не уступающий пневматике, - без компромиссов

### Непрерывный центральный блок протектора

Уменьшает вибрацию, что способствует меньшему нагреву шины и увеличению срока службы

Повышает комфорт работы оператора, замедляет износ трансмиссии



### Конструкция боковины с выемками уникальной формы, прошедшая конечно- элементный анализ

Непревзойденное качество движения

Отличная устойчивость

Низкий уровень вибраций и хорошая амортизация

Цельнолитая шина с уникальным дизайном: специальные выемки обеспечивают надежную амортизацию при работе с хрупкими грузами; обеспечивает высокий комфорт при движении по неровным поверхностям.

#### ЭКСПЛУАТАЦИОННЫЕ ХАРАКТЕРИСТИКИ

##### ЭНЕРГОСБЕРЕЖЕНИЕ



##### СРОК СЛУЖБЫ ШИНЫ



##### КОМФОРТ



#### ПОПУЛЯРНЫЕ РАЗМЕРЫ

6.00-9

6.50-10

7.00-12

См. полный список размеров на странице 30

# ИНДУСТРИАЛЬНЫЕ ПНЕВМАТИЧЕСКИЕ ШИНЫ



# SOLIDEAL AIR 550

ОТ CAMSO



## Превосходная долговечность, производительность и комфорт

- 1 Каркас повышенной прочности**  
обеспечивает максимальную защиту протектора от проколов во избежание спущенных шин
- 2 Глубокие грунтозацепы и износостойкий резиновый наполнитель**  
увеличивают срок службы шины и обеспечивают улучшенное сцепление
- 3 Широкая боковина**  
обеспечивает защиту от ударов, являющихся основной причиной повреждения шин
- 4 Плоский профиль и уникальный дизайн протектора**  
повышают устойчивость и снижают вибрацию для комфортной езды

ДОСТУПНЫ МОДЕЛИ, ИЗГОТОВЛЕННЫЕ ИЗ МАТЕРИАЛОВ, НЕ ОСТАВЛЯЮЩИХ СЛЕДОВ НА ПОКРЫТИИ



### ЭКСПЛУАТАЦИОННЫЕ ХАРАКТЕРИСТИКИ

СРОК СЛУЖБЫ ШИНЫ



СТОЙКОСТЬ К ПРОКОЛАМ



УСТОЙЧИВОСТЬ



### ПОПУЛЯРНЫЕ РАЗМЕРЫ

|              |             |
|--------------|-------------|
| 6.50-10/14PR | 5.00-8/10PR |
| 7.00-12/14PR |             |
| 6.00-9/10PR  |             |
| 28x9-15/14PR |             |

См. полный список размеров на странице 36

# SOLIDEAL AIR 570

ОТ CAMSO



## Низкое сопротивление качению для электропогрузчиков

- 1 Ребровидный рисунок протектора и низкоабразивный наполнитель**  
Обеспечивают низкое сопротивление качению и лучшие показатели энергоэффективности
- 2 Плоский рисунок протектора**  
Обеспечивает повышенную устойчивость и равномерный износ шины
- 3 Непрерывный центральный грунтозацеп с гладким профилем**  
Снижает вибрацию и повышает управляемость
- 4 Усиленные каркас и боковина**  
Обеспечивают дополнительную защиту от проколов во избежание спущенных шин

### ЭКСПЛУАТАЦИОННЫЕ ХАРАКТЕРИСТИКИ

СРОК СЛУЖБЫ ШИНЫ



СТОЙКОСТЬ К ПРОКОЛАМ



КОМФОРТ



### ПОПУЛЯРНЫЕ РАЗМЕРЫ

|               |
|---------------|
| 28x9-15/ 18PR |
| 18x7-8/ 14PR  |
| 21x8-9/ 16PR  |

См. полный список размеров на странице 36

# SOLIDEAL HAULER LT

OT CAMSO



## Готовность к решению сложных задач

**Широкая боковина в три раза толще по сравнению со стандартными шинами**

Обеспечивает непревзойденную устойчивость

**Усиленная боковина с защитой обода**

Обеспечивает лучшую защиту от боковых ударов  
В 3 раза больше резины, чем в стандартных шинах

**Массивные и глубокие шашки протектора**

Увеличенный срок службы в суровых условиях эксплуатации

**Усиленный подпротекторный слой**

Повышенная устойчивость к проколам



Усиленный каркас и высокая устойчивость к истиранию обеспечивают невероятную прочность и долговечность. Усиленная боковина защищает от боковых ударов - решение для непрерывной работы.

### ЭКСПЛУАТАЦИОННЫЕ ХАРАКТЕРИСТИКИ

СРОК СЛУЖБЫ ШИНЫ



СТОЙКОСТЬ К ПРОКОЛАМ



УСТОЙЧИВОСТЬ



ДОСТУПНЫ МОДЕЛИ,  
ИЗГОТОВЛЕННЫЕ ИЗ МАТЕРИАЛОВ,  
НЕ ОСТАВЛЯЮЩИХ СЛЕДОВ  
НА ПОКРЫТИИ



### ПОПУЛЯРНЫЕ РАЗМЕРЫ

|            |             |
|------------|-------------|
| 7.00 - 12  | 28 x 9 - 15 |
| 6.00 - 9   |             |
| 6.50 - 10  |             |
| 18 x 7 - 8 |             |

См. полный список размеров на странице 36

## SOLIDEAL HAULER HA-TR BY CAMSO

Уникальный рисунок протектора, наполовину гладкий, а наполовину состоящий из грунтозацепов, обеспечивает превосходную долговечность при выполнении самых разнообразных задач как на дороге, так и на рельсах.

НАИБОЛЕЕ  
ВОСТРЕБОВАННЫЕ РАЗМЕРЫ

12.00-20

## SOLIDEAL HAULER HA-SM BY CAMSO

Гладкий рисунок протектора увеличивает срок службы шины, защищает грунтозацепы от износа и повышает управляемость.

НАИБОЛЕЕ  
ВОСТРЕБОВАННЫЕ РАЗМЕРЫ

12.00-20



# SOLIDEAL PORTMASTER

от CAMSO



## Самая прочная диагональная шина подобного размера



### Очень глубокий рисунок протектора

Обеспечивает более длительный срок службы на любой поверхности

### Максимальная прочность каркаса и защита боковины

Предотвращает повреждения каркаса вследствие порезов и боковых ударов

Сверхглубокий рисунок протектора увеличивает срок службы и обеспечивает максимальную защиту каркаса и оптимальную стойкость к боковым ударам. Эта невероятно прочная диагональная шина идеально подходит для использования на твердых поверхностях и в условиях сильного абразивного воздействия.

#### ЭКСПЛУАТАЦИОННЫЕ ХАРАКТЕРИСТИКИ

СРОК СЛУЖБЫ ШИНЫ



СТОЙКОСТЬ К ПРОКОЛАМ



УСТОЙЧИВОСТЬ



#### ПОПУЛЯРНЫЕ РАЗМЕРЫ

12.00-20/20PR

См. полный список размеров на странице 38



# БАНДАЖНЫЕ ШИНЫ



# SOLIDEAL PON 775 NMAS OT CAMSO



**Предотвращают возникновение электростатических разрядов в условиях высокоинтенсивной эксплуатации**

## Запатентованная антистатическая технология

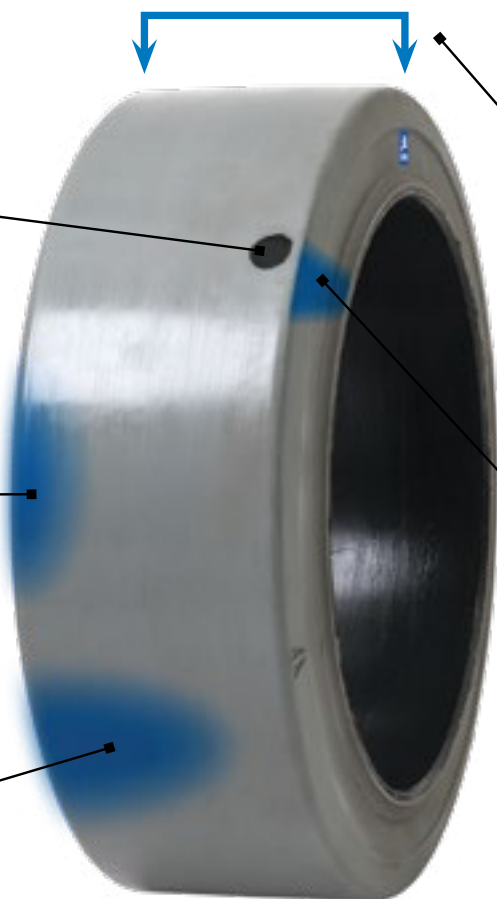
Предотвращает накопление зарядов статического электричества, повышая безопасность и уменьшая риск повреждения транспортного средства

## Термически эффективная конструкция

Обеспечивает низкое теплообразование при использовании шины и лучшие в своем классе показатели энергоэффективности

## Износостойкий материал протектора

Увеличивает срок службы шин



## Максимально широкий профиль и плоский отпечаток

Уменьшает давление на грунт, тем самым минимизируя теплообразование

## Уникальная конструкция боковины

Уменьшает теплообразование, возникающее из-за нагрузок, воздействующих на плечевые зоны протектора

Разработаны для предотвращения возникновения электростатических разрядов и обеспечения оптимального сочетания теплостойкости, энергоэффективности и долговечности при выполнении работ в условиях высоких нагрузок.

### ЭКСПЛУАТАЦИОННЫЕ ХАРАКТЕРИСТИКИ

#### ИЗНОСОСТОЙКОСТЬ



#### ЭНЕРГОСБЕРЕЖЕНИЕ



#### СРОК СЛУЖБЫ ШИНЫ



### ПОПУЛЯРНЫЕ РАЗМЕРЫ

|             |             |
|-------------|-------------|
| 21x7x15     | 18x7x12 1/8 |
| 21x8x15     | 22x12x16    |
| 16x6x10 1/2 |             |

См. полный список размеров на странице 38

# 1 КАК ВСЕ НАЧИНАЛОСЬ

## Немаркированные шины являются токонепроводящими

Образующееся статическое электричество накапливается, а не рассеивается. Это происходит в случаях очень интенсивного применения в помещении



Электричество накапливается в транспортном средстве и трансмиссии

Изоляционные свойства обусловлены отсутствием углеродной сажи

Немаркированная шина стала выполнять роль изолятора



Это приводит к накоплению и созданию разряда статического электричества при контакте

При контакте, напряжение электрического тока может достигать 50 000 вольт



Этот контакт может произойти как с человеком, так и с любым другим проводящим элементом

# 2 С КАКИМИ ТРУДНОСТЯМИ И УГРОЗАМИ БЕЗОПАСНОСТИ ПРИХОДИТСЯ СТАЛКИВАТЬСЯ?



Это может вызвать травму у оператора

Представляет угрозу безопасности, формирует вокруг оператора стрессовую ситуацию и, в конечном итоге, приводит к снижению производительности

Также это может вызвать повреждение производственных помещений

Например, отключение лифта и повреждение электрической цепи



Кроме того, это может привести к возгоранию вилочного погрузчика

Статическое электричество может создать искру, которая является потенциальной угрозой возникновения пожара при наличии топлива или горючих материалов на объекте



На данный момент решения существуют, но они малоэффективны

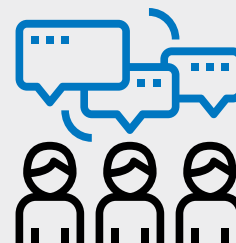
Антистатические полосы и цепи обеспечивают некоторую защиту, но их эффективность ограничена во времени, поскольку они накапливают пыль и мусор, становятся изоляторами, или они просто изнашиваются или теряются, а также требуют значительных затрат на обслуживание и замену



# 3 КАК ВЫ ПРИШЛИ К РЕШЕНИЮ ПРОБЛЕМЫ?

Компания Camso всегда прислушивалась к своим клиентам

Необходимость создания более безопасной рабочей среды имела решающее значение. Являясь лидерами в сфере разработки шин для транспортировки материалов и благодаря нашему подходу «Правильный выбор изделия для применения» мы были полны решимости найти эффективное решение



Были проведены обширные исследования, испытания и проверки для того

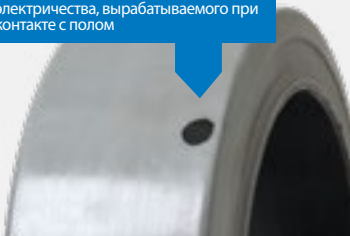


чтобы ввести в эксплуатацию революционные шины PON 775 NMAS

Инновационное достижение в отрасли, первые немаркированные антистатические шины для вилочных погрузчиков

КАКОВ ПРИНЦИП РАБОТЫ?

Этот черный разъем выполнен из высокопроводящей черной резины, которая связывается со всеми слоями шины от стальной полосы до поверхности протектора и обеспечивает постоянное заземление электричества, вырабатываемого при контакте с полом



Почему наша технология лучше других?

Мы используем натуральный каучук, который ценится в отрасли за превосходную устойчивость к разрывам и порезам без ущерба сроку службы и термостойкость

# SOLIDEAL PON 775 OT CAMSO



## Шины, созданные для работ при повышенных нагрузках

### Максимально широкий плоский профиль протектора

Снижает давление на грунт

### Термически эффективная конструкция

Обеспечивает низкое теплообразование при использовании шины и лучшие в своем классе показатели энергоэффективности

### Износостойкий материал протектора

Увеличение срока службы шин



### Уникальная конструкция боковины

Уменьшает нагрузку на плечевую зону

### Индикатор износа и линия безопасности

Указывает, когда необходимо заменить шину

Созданы для обеспечения оптимального сочетания теплостойкости, энергоэффективности и долговечности при выполнении работ при повышенных нагрузках.

#### ЭКСПЛУАТАЦИОННЫЕ ХАРАКТЕРИСТИКИ

##### ИЗНОСОСТОЙКОСТЬ



##### ЭНЕРГОСБЕРЕЖЕНИЕ



##### СРОК СЛУЖБЫ ШИНЫ



#### ПОПУЛЯРНЫЕ РАЗМЕРЫ

|             |             |
|-------------|-------------|
| 21x7x15     | 18x7x12 1/8 |
| 21x8x15     | 22x12x16    |
| 16x6x10 1/2 |             |

См. полный список размеров на странице 38



# SOLIDEAL PON 555 ОТ CAMSO



Долговечность, на которую можно положиться

- 1** **Оптимальный закругленный профиль**  
Отличная амортизация для еще более комфортной езды
- 2** **Высокоэффективный естественный резиновый наполнитель протектора**  
обеспечивает стойкость к крошению и порезам  
Подходит как для двигателей внутреннего сгорания, так для электрических грузовиков



## ЭКСПЛУАТАЦИОННЫЕ ХАРАКТЕРИСТИКИ



ДОСТУПНЫ МОДЕЛИ, ИЗГОТОВЛЕННЫЕ ИЗ МАТЕРИАЛОВ, НЕ ОСТАВЛЯЮЩИХ СЛЕДОВ НА ПОКРЫТИИ



## ПОПУЛЯРНЫЕ РАЗМЕРЫ

21 x 7 x 15

16 x 6 x 10 1/2

16 x 5 x 10 1/2

См. полный список размеров на странице 38

# SOLIDEAL PON 550 ОТ CAMSO

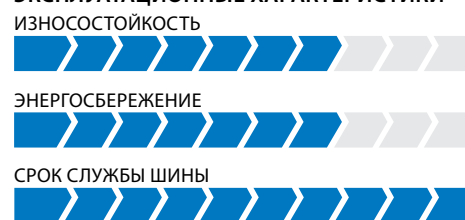


Долговечность, на которую можно положиться

- 1** **ШИРОКИЙ ПРОФИЛЬ И ПЛОСКИЙ ОТПЕЧАТОК ШИНЫ**  
Повышает устойчивость и сцепление
- 2** **ВЫСОКОЭФФЕКТИВНЫЙ НАТУРАЛЬНЫЙ РЕЗИНОВЫЙ ЗАПОЛНИТЕЛЬ ПРОТЕКТОРА**  
Повышает срок эксплуатации и коэффициент сцепления
- 3** **ОГРОМНАЯ ГЛУБИНА ЗАХВАТА**  
Обеспечивает стойкость к крошению и порезам  
Подходит как погрузчиков с ДВС, так и для электрических погрузчиков



## ЭКСПЛУАТАЦИОННЫЕ ХАРАКТЕРИСТИКИ



ДОСТУПНЫ МОДЕЛИ, ИЗГОТОВЛЕННЫЕ ИЗ МАТЕРИАЛОВ, НЕ ОСТАВЛЯЮЩИХ СЛЕДОВ НА ПОКРЫТИИ



## ПОПУЛЯРНЫЕ РАЗМЕРЫ

21 x 7 x 15

16 x 6 x 10 1/2

16 x 5 x 10 1/2

См. полный список размеров на странице 30

# СРЕДСТВА НАЗЕМНОГО ОБСЛУЖИВАНИЯ (GSE)



# SOLIDEAL AIR 561 ОТ CAMSO



## Идеальное решение для средств наземного оборудования

- 1** Четкий ребровидный рисунок протектора снижает сопротивление качению, вибрацию и предотвращает задираание протектора
- 2** Энергоэффективная резиновая смесь способствует снижению износа на нагретых бетонных площадках аэропорта
- 3** Более глубокие грунтозацепы из высокоэффективной смеси увеличивают срок службы шин
- 4** Уникальные грунтозацепы с узкими прорезями в протекторе улучшают сцепление в условиях низкой устойчивости

### ЭКСПЛУАТАЦИОННЫЕ ХАРАКТЕРИСТИКИ

СРОК СЛУЖБЫ ШИНЫ

СТОЙКОСТЬ К ПРОКОЛАМ

УСТОЙЧИВОСТЬ

### ПОПУЛЯРНЫЕ РАЗМЕРЫ

6.00-9/10PR

7.00-12/14PR

8.00-16.5/10PR

См. полный список размеров на странице 38

# SOLIDEAL RIB ОТ CAMSO



## Отличное решение для предотвращения задираания протектора

- 1** Круговые ребра обеспечивают улучшенное прохождение поворотов и низкую вибрацию
- 2** Резиновая смесь с низким сопротивлением качению оптимизирует срок службы аккумулятора и расход топлива
- 3** Высокоэффективный резиновый наполнитель протектора увеличивает срок службы шин

### ЭКСПЛУАТАЦИОННЫЕ ХАРАКТЕРИСТИКИ

СРОК СЛУЖБЫ ШИНЫ

СТОЙКОСТЬ К ПРОКОЛАМ

КОМФОРТ

### ПОПУЛЯРНЫЕ РАЗМЕРЫ

4.00-8/8PR

См. полный список размеров на странице 30



# SOLIDEAL SOLIDAIR ZZRIB BY CAMSO

Безвоздушные шины разработанные специально для багажных тележек



# КОЛЕСА



# WHEELS



Ваш специалист по колесам для промышленного применения



ПРОМЫШЛ. КОЛЕСА МР



КОЛЕСА 5P МР



БАНДАЖНЫЕ КОЛЕСА



SPLIT WHEELS



КОЛЕСА DC



БАНДАЖНЫЕ КОЛЕСА ВВ

---

Глобальная сеть инженерных и производственных предприятий, также осуществляющих доставку в кратчайшие сроки для удовлетворения ваших особых требований благодаря предприятиям в Германии и Бельгии.

---

# Будьте на ходу

Выберите техническое решение, соответствующее Вашим потребностям и вы получите индивидуальное обслуживание по лучшей цене за нормо-час. Наше предложение включает в себя своевременный ответ, анализ Вашего парка, высококачественные шины и опытных техников. У нас крупнейшая клиентская база в отрасли и мы знакомы со всеми типами промышленных шин.



## Выездной шиномонтаж Мобильная мастерская



Технические специалисты с глубокими знаниями эффективных методов замены.



Один звонок решает всё

## Решения для меньших затрат



Решение, учитывающее Ваши конкретные требования

### Поставка и монтаж

## Полное обслуживание шин вилочного погрузчика

Мобильный монтаж с лучшими в своем классе по производительности шинами, специально подобранными для оснащения вашего автопарка.

### Нарезка протектора

## Услуга продления срока службы

### Монтаж или только напрессовка

## Специализированный шиномонтаж для вилочных погрузчиков

Услуга профессионального выездного шиномонтажа разработана на повышение времени работы вашей компании.

### Профессиональное анализирование автопарка

## Оптимизация цикла технического обслуживания

Подробный анализ автопарка, учитывающий ваш индивидуальный режим эксплуатации

Как эксперты в индустрии, мы понимаем потребности различных отраслей, от портов до аэропортов. Поскольку мы сосредоточены исключительно на шинах для вилочных погрузчиков, мы можем обслуживать весь спектр техники этой категории. При поддержке крупнейшего стационарного / мобильного монтажа и высококвалифицированных опытных специалистов, мы предоставим Вам схему взаимодействия, наиболее подходящую для вашего парка.

Просто скажите нам, что Вам требуется, и мы поможем выбрать подходящий пакет услуг из широкого спектра индивидуальных сервисных решений. Мы проведем профессиональный анализ парка, проанализируем состояние шин на подвижном составе и цикл технического обслуживания, чтобы помочь Вам снизить эксплуатационные расходы.

## ГАРАНТИЯ МАКСИМАЛЬНОЙ РАБОТОСПОСОБНОСТИ



**solideal**  
on-site service

Посетите нас на нашем сайте  
[www.solideal.com](http://www.solideal.com)

# КОГДА СЛЕДУЕТ МЕНЯТЬ ШИНЫ НА ВАШЕМ ВИЛОЧНОМ ПОГРУЗЧИКЕ?

## Когда нужно менять цельнолитые шины?

- Цельнолитые шины без повреждений допустимо эксплуатировать до линии 60-J, как указано на боковине шины
- Износ за пределы линии 60-J, представляет угрозу безопасности и может привести к внезапному отказу в работе шины, а также является потенциальным риском повреждения погрузчика
- Некоторые шины Solideal также имеют индикатор износа



## Когда нужно менять пневматические шины?

- Пневматические шины (не поврежденные) могут эксплуатироваться до износа протекторного слоя
- Эксплуатация после износа рисунка протектора представляет угрозу безопасности и может привести к внезапному отказу в работе шины, а также является потенциальным риском повреждения погрузчика



## Когда нужно менять бандажные шины?

Компания Camso рекомендует менять бандажные шины с рисунком, обеспечивающим лучшее сцепление, когда общая высота резинового слоя достигает 2/3 от исходной высоты. Эти параметры можно найти в наших листах спецификаций.

### Почему?

- Происходит снижение грузоподъемности
- Обеспечение зазора между мачтой и полом
- Улучшение качества движения и снижение ударного воздействия
- Сокращение временных затрат на обслуживание





# ТЕХНИЧЕСКИЕ ДАННЫЕ | ЦЕЛЬНОЛИТЫЕ ШИНЫ (СТРАНИЦЫ С 9 ПО 12)

| РАЗМЕР ШИНЫ               | РАЗМЕР ОБОДА <sup>(1)</sup> | БРЕНД                   | РЕЗИНОВАЯ СМЕСЬ |          |               |          |
|---------------------------|-----------------------------|-------------------------|-----------------|----------|---------------|----------|
|                           |                             |                         | ЧЕРНЫЕ          |          | NM (Немаркие) |          |
|                           |                             |                         | Обычное         | С замком | Обычное       | С замком |
| 3.00 - 4                  | 2.10-4                      | SOLIDEAL RES 550        | ■               |          | ■             |          |
| 3.00 - 4                  | 2.50C-4                     | SOLIDEAL RES 550        | ■               |          | ■             |          |
| 4.00 - 4                  | 2.10-4                      | SOLIDEAL RES 550        | ■               |          |               |          |
| 4.00 - 4                  | 2.10-4                      | SOLIDEAL MIL            | ■               |          |               |          |
| 4.00 - 4                  | 2.50C-4                     | SOLIDEAL RES 550        | ■               |          | ■             |          |
| 4.00 - 4                  | 2.50C-4                     | SOLIDEAL MIL            | ■               |          | ■             |          |
| 3.50 - 5                  | 3.00SP-5                    | SOLIDEAL LUG            | ■               |          | ■             |          |
| 140 / 55 - 6              | 4.50E-6                     | SOLIDEAL RIB            | ■               |          |               |          |
| 100 / 50 - 8 (2.00-8)     | 3.00D-8                     | SOLIDEAL SM             | ■               |          | ■             |          |
| 100 / 80 - 8              | 2.50C-8                     | SOLIDEAL SM             | ■               |          |               |          |
| 4.00 - 8                  | 2.50C-8                     | SOLIDEAL RIB            | ■               |          |               |          |
| 4.00 - 8                  | 3.00D-8                     | SOLIDEAL RES 550        | ■               | ■        | ■             | ■        |
| 4.00 - 8                  | 3.00D-8                     | SOLIDEAL HT             | ■               |          |               |          |
| 4.00 - 8                  | 3.00D-8                     | SOLIDEAL RIB            | ■               |          | ■             |          |
| 4.00 - 8                  | 3.75-8                      | SOLIDEAL RIB            | ■               |          | ■             |          |
| 5.00 - 8                  | 3.00D-8                     | SOLIDEAL RES 660        | ■               | ■        | ■             | ■        |
| 5.00 - 8                  | 3.00D-8                     | SOLIDEAL RES 550        | ■               | ■        | ■             | ■        |
| 5.00 - 8                  | 3.00D-8                     | SOLIDEAL RES 330        | ■               | ■        |               |          |
| 5.00 - 8                  | 3.00D-8                     | SOLIDEAL SOLIDAIR LT    | ■               | ■        |               |          |
| 5.00 - 8                  | 3.00D-8                     | SOLIDEAL SM             | ■               |          |               |          |
| 5.00 - 8                  | 3.50-8                      | SOLIDEAL RES 550        | ■               |          | ■             |          |
| 5.00 - 8                  | 3.75-8                      | SOLIDEAL RIB            | ■               |          | ■             |          |
| 15 x 4 1/2 - 8 (125/75-8) | 3.00D-8                     | SOLIDEAL RES 660        | ■               | ■        | ■             | ■        |
| 15 x 4 1/2 - 8 (125/75-8) | 3.00D-8                     | SOLIDEAL RES 550        | ■               | ■        | ■             | ■        |
| 15 x 4 1/2 - 8 (125/75-8) | 3.00D-8                     | SOLIDEAL RES 330        | ■               | ■        |               |          |
| 15 x 4 1/2 - 8 (125/75-8) | 3.00D-8                     | SOLIDEAL SOLIDAIR LT    | ■               | ■        |               |          |
| 15 x 4 1/2 - 8 (125/75-8) | 3.00D-8                     | SOLIDEAL RIB            | ■               | ■        |               | ■        |
| 15 x 4 1/2 - 8 (125/75-8) | 3.00D-8                     | SOLIDEAL SM             | ■               |          |               | ■        |
| 15 x 4 1/2 - 8 (125/75-8) | 3.25I-8                     | SOLIDEAL RES 550        | ■               |          | ■             |          |
| 16 x 6 - 8 (150/75-8)     | 4.33R-8                     | SOLIDEAL RES 660        | ■               | ■        | ■             | ■        |
| 16 x 6 - 8 (150/75-8)     | 4.33R-8                     | SOLIDEAL RES 550        | ■               | ■        | ■             | ■        |
| 16 x 6 - 8 (150/75-8)     | 4.33R-8                     | SOLIDEAL RES 330        | ■               | ■        |               |          |
| 16 x 6 - 8 (150/75-8)     | 4.33R-8                     | SOLIDEAL SOLIDAIR LT    | ■               | ■        |               |          |
| 16 x 6 - 8 (150/75-8)     | 4.33R-8                     | SOLIDEAL SM             | ■               |          |               | ■        |
| 18 x 7 - 8 (180/70-8)     | 4.33R-8                     | SOLIDEAL RES 660        | ■               | ■        | ■             | ■        |
| 18 x 7 - 8 (180/70-8)     | 4.33R-8                     | SOLIDEAL RES 550        | ■               | ■        | ■             | ■        |
| 18 x 7 - 8 (180/70-8)     | 4.33R-8                     | SOLIDEAL RES 330        | ■               | ■        |               |          |
| 18 x 7 - 8 (180/70-8)     | 4.33R-8                     | SOLIDEAL SM             | ■               | ■        |               | ■        |
| 18 x 7 - 8 (180/70-8)     | 4.33R-8                     | SOLIDEAL SOLIDAIR LT    | ■               | ■        |               |          |
| 18 x 9 - 8                | 7.00E-8                     | SOLIDEAL RES 550        | ■               |          |               |          |
| 140 / 55 - 9              | 4.00E-9                     | SOLIDEAL RES 660        |                 | ■        |               | ■        |
| 140 / 55 - 9              | 4.00E-9                     | SOLIDEAL RES 550        |                 | ■        |               | ■        |
| 140 / 55 - 9              | 4.00E-9                     | SOLIDEAL RES 330        |                 | ■        |               |          |
| 140 / 55 - 9              | 4.00E-9                     | SOLIDEAL SOLIDAIR LT    |                 | ■        |               |          |
| 140 / 55 - 9              | 4.00E-9                     | SOLIDEAL RIB            |                 | ■        |               | ■        |
| 16 x 5 - 9                | 3.50D-9                     | SOLIDEAL RIB            | ■               |          |               |          |
| 6.00 - 9                  | 4.00E-9                     | SOLIDEAL RES 660        | ■               | ■        | ■             | ■        |
| 6.00 - 9                  | 4.00E-9                     | SOLIDEAL RES 550        | ■               | ■        | ■             | ■        |
| 6.00 - 9                  | 4.00E-9                     | SOLIDEAL RIB            | ■               |          |               |          |
| 6.00 - 9                  | 4.00E-9                     | SOLIDEAL SM             | ■               |          |               |          |
| 6.00 - 9                  | 4.00E-9                     | SOLIDEAL RES 330        | ■               | ■        |               |          |
| 6.00 - 9                  | 4.00E-9                     | SOLIDEAL SOLIDAIR LT    | ■               | ■        |               |          |
| 6.00 - 9                  | 4.00E-9                     | SOLIDEAL SOLIDAIR ZZRIB |                 | ■        |               |          |
| 21 x 8 - 9 (200/75-9)     | 6.00E-9                     | SOLIDEAL RES 660        | ■               | ■        | ■             | ■        |
| 21 x 8 - 9 (200/75-9)     | 6.00E-9                     | SOLIDEAL RES 550        | ■               | ■        | ■             | ■        |
| 21 x 8 - 9 (200/75-9)     | 6.00E-9                     | SOLIDEAL RES 330        | ■               | ■        |               |          |
| 180 / 60 - 10             | 5.00F-10                    | SOLIDEAL RES 660        |                 | ■        |               | ■        |
| 180 / 60 - 10             | 5.00F-10                    | SOLIDEAL RIB            |                 | ■        |               |          |
| 200 / 50 - 10             | 6.50F-10                    | SOLIDEAL RES 660        | ■               | ■        | ■             | ■        |
| 200 / 50 - 10             | 6.50F-10                    | SOLIDEAL RES 550        | ■               | ■        | ■             | ■        |
| 200 / 50 - 10             | 6.50F-10                    | SOLIDEAL RES 552        |                 | ■        |               | ■        |
| 200 / 50 - 10             | 6.50F-10                    | SOLIDEAL RES 330        | ■               | ■        |               |          |
| 200 / 50 - 10             | 6.50F-10                    | SOLIDEAL SOLIDAIR LT    |                 | ■        |               |          |
| 200 / 50 - 10             | 6.50F-10                    | SOLIDEAL RIB            |                 | ■        |               | ■        |

# Примечания С 44

| ФАКТИЧЕСКИЕ РАЗМЕРЫ ШИНЫ (mm) |                |                    | ГРУЗОПОДЪЕМНОСТЬ (КГ) <sup>(2)</sup>      |                |   |            |            | СТАТИЧЕСКАЯ<br>0 КМ/Ч |
|-------------------------------|----------------|--------------------|---|----------------|---|------------|------------|-----------------------|
|                               |                |                    | Автогрузчики с противовесом<br>До 25 км/ч |                | ДРУГИЕ ТРАНСПОРТНЫЕ СРЕДСТВА <sup>(3)</sup> |            |            |                       |
| Наружный диаметр              | Ширина профиля | Глубина Протектора |   |                | До 6 км/ч                                   | До 10 км/ч | До 25 км/ч |                       |
|                               |                |                    | Ведущее колесо                            | Рулевое колесо |   |            |            |                       |
| 251                           | 84             | 23                 | 255                                       | 195            | 255   | 230        | 195        | 295                   |
| 251                           | 84             | 23                 | 255                                       | 195            | 255   | 230        | 195        | 295                   |
| 307                           | 96             | 36                 | 535                                       | 410            | 535   | 485        | 410        | 620                   |
| 305                           | 98             | 32                 | 535                                       | 410            | 535   | 485        | 410        | 620                   |
| 307                           | 96             | 36                 | 535                                       | 410            | 535   | 485        | 410        | 620                   |
| 305                           | 98             | 32                 | 535                                       | 410            | 535   | 485        | 410        | 620                   |
| 298                           | 101            | 32                 | 520                                       | 400            | 520   | 470        | 400        | 605                   |
| 310                           | 140            | 25                 | 1075                                      | 825            | 1075  | 975        | 825        | 1245                  |
| 302                           | 102            | 22                 | 710                                       | 545            | 710   | 645        | 545        | 825                   |
| 359                           | 104            | 22                 | 755                                       | 580            | 755   | 685        | 580        | 875                   |
| 406                           | 101            | 25                 | 950                                       | 730            | 950   | 860        | 730        | 1100                  |
| 410                           | 102            | 34                 | 950                                       | 730            | 950   | 860        | 730        | 1100                  |
| 406                           | 103            | 35                 | 950                                       | 730            | 950   | 860        | 730        | 1100                  |
| 406                           | 102            | 25                 | 950                                       | 730            | 950   | 860        | 730        | 1100                  |
| 407                           | 121            | 37                 | 1010                                      | 775            | 1010  | 915        | 775        | 1170                  |
| 454                           | 118            | 39                 | 1415                                      | 1090           | 1415  | 1285       | 1090       | 1645                  |
| 453                           | 117            | 39                 | 1415                                      | 1090           | 1415  | 1285       | 1090       | 1645                  |
| 450                           | 115            | 41                 | 1415                                      | 1090           | 1415  | 1285       | 1090       | 1645                  |
| 452                           | 120            | 37                 | 1415                                      | 1090           | 1415  | 1285       | 1090       | 1645                  |
| 453                           | 114            | 39                 | 1415                                      | 1090           | 1415  | 1285       | 1090       | 1645                  |
| 450                           | 122            | 39                 | 1415                                      | 1090           | 1415  | 1285       | 1090       | 1645                  |
| 451                           | 135            | 41                 | 1500                                      | 1155           | 1500  | 1365       | 1155       | 1745                  |
| 379                           | 113            | 27                 | 1040                                      | 800            | 1040  | 945        | 800        | 1210                  |
| 377                           | 113            | 26                 | 1040                                      | 800            | 1040  | 945        | 800        | 1210                  |
| 370                           | 116            | 28                 | 1040                                      | 800            | 1040  | 945        | 800        | 1210                  |
| 378                           | 113            | 25                 | 1040                                      | 800            | 1040  | 945        | 800        | 1210                  |
| 377                           | 116            | 29                 | 1040                                      | 800            | 1040  | 945        | 800        | 1210                  |
| 377                           | 116            | 29                 | 1040                                      | 800            | 1040  | 945        | 800        | 1210                  |
| 376                           | 114            | 26                 | 1040                                      | 800            | 1040  | 945        | 800        | 1210                  |
| 411                           | 152            | 33                 | 1495                                      | 1150           | 1495  | 1360       | 1150       | 1735                  |
| 412                           | 151            | 32                 | 1495                                      | 1150           | 1495  | 1360       | 1150       | 1735                  |
| 409                           | 146            | 34                 | 1495                                      | 1150           | 1495  | 1360       | 1150       | 1735                  |
| 406                           | 153            | 29                 | 1495                                      | 1150           | 1495  | 1360       | 1150       | 1735                  |
| 410                           | 149            | 28                 | 1495                                      | 1150           | 1495  | 1360       | 1150       | 1735                  |
| 453                           | 152            | 44                 | 2145                                      | 1650           | 2145  | 1945       | 1650       | 2490                  |
| 452                           | 152            | 46                 | 2145                                      | 1650           | 2145  | 1945       | 1650       | 2490                  |
| 445                           | 148            | 40                 | 2145                                      | 1650           | 2145  | 1945       | 1650       | 2490                  |
| 450                           | 155            | 42                 | 2145                                      | 1650           | 2145  | 1945       | 1650       | 2490                  |
| 453                           | 154            | 38                 | 2145                                      | 1650           | 2145  | 1945       | 1650       | 2490                  |
| 454                           | 212            | 46                 | 2535                                      | 1950           | 2535  | 2300       | 1950       | 2945                  |
| 377                           | 130            | 28                 | 1170                                      | 900            | 1170  | 1060       | 900        | 1360                  |
| 379                           | 130            | 28                 | 1170                                      | 900            | 1170  | 1060       | 900        | 1360                  |
| -                             | -              | -                  | 1170                                      | 900            | 1170  | 1060       | 900        | 1360                  |
| 377                           | 129            | 24                 | 1170                                      | 900            | 1170  | 1060       | 900        | 1360                  |
| 379                           | 130            | 28                 | 1170                                      | 900            | 1170  | 1060       | 900        | 1360                  |
| 410                           | 126            | 23                 | 1050                                      | 810            | 1050  | 950        | 810        | 1225                  |
| 523                           | 135            | 52                 | 1885                                      | 1450           | 1885  | 1710       | 1450       | 2190                  |
| 525                           | 134            | 52                 | 1885                                      | 1450           | 1885  | 1710       | 1450       | 2190                  |
| 517                           | 134            | 48                 | 1885                                      | 1450           | 1885  | 1710       | 1450       | 2190                  |
| 517                           | 134            | 48                 | 1885                                      | 1450           | 1885  | 1710       | 1450       | 2190                  |
| 519                           | 136            | 48                 | 1885                                      | 1450           | 1885  | 1710       | 1450       | 2190                  |
| 524                           | 137            | 45                 | 1885                                      | 1450           | 1885  | 1710       | 1450       | 2190                  |
| 520                           | 135            | 42                 | 1885                                      | 1450           | 1885  | 1710       | 1450       | 2190                  |
| 518                           | 183            | 49                 | 2755                                      | 2120           | 2755  | 2500       | 2120       | 3200                  |
| 519                           | 183            | 48                 | 2755                                      | 2120           | 2755  | 2500       | 2120       | 3200                  |
| 515                           | 181            | 48                 | 2755                                      | 2120           | 2755  | 2500       | 2120       | 3200                  |
| 452                           | 160            | 33                 | 2410                                      | 1850           | 2410  | 2180       | 1850       | 2795                  |
| 454                           | 160            | 33                 | 2410                                      | 1850           | 2410  | 2180       | 1850       | 2795                  |
| 457                           | 193            | 34                 | 2470                                      | 1900           | 2470  | 2240       | 1900       | 2870                  |
| 456                           | 193            | 31                 | 2470                                      | 1900           | 2470  | 2240       | 1900       | 2870                  |
| 461                           | 191            | 35                 | 2470                                      | 1900           | 2470  | 2240       | 1900       | 2870                  |
| 450                           | 193            | 33                 | 2470                                      | 1900           | 2470  | 2240       | 1900       | 2870                  |
| 454                           | 192            | 29                 | 2470                                      | 1900           | 2470  | 2240       | 1900       | 2870                  |
| 457                           | 198            | 32                 | 2470                                      | 1900           | 2470  | 2240       | 1900       | 2870                  |

# ТЕХНИЧЕСКИЕ ДАННЫЕ | ЦЕЛЬНОЛИТЫЕ ШИНЫ (СТРАНИЦЫ С 9 ПО 12)

| РАЗМЕР ШИНЫ                       | РАЗМЕР ОБОДА <sup>(1)</sup> | БРЕНД                   | РЕЗИНОВАЯ СМЕСЬ |          |              |          |
|-----------------------------------|-----------------------------|-------------------------|-----------------|----------|--------------|----------|
|                                   |                             |                         | ЧЕРНЫЕ          |          | NM (Немарки) |          |
|                                   |                             |                         | Обычное         | С замком | Обычное      | С замком |
| 21 x 7 - 10 (180/80-10)           | 5.00F-10                    | SOLIDEAL SM             |                 | ■        |              |          |
| 6.50 - 10                         | 5.00F-10                    | SOLIDEAL RES 660        | ■               | ■        | ■            | ■        |
| 6.50 - 10                         | 5.00F-10                    | SOLIDEAL RES 550        | ■               | ■        | ■            | ■        |
| 6.50 - 10                         | 5.00F-10                    | SOLIDEAL RES 330        | ■               | ■        |              |          |
| 6.50 - 10                         | 5.00F-10                    | SOLIDEAL SM             | ■               |          |              | ■        |
| 6.50 - 10                         | 5.50F-10                    | SOLIDEAL RES 550        | ■               |          |              |          |
| 6.50 - 10                         | 5.50F-10                    | SOLIDEAL SOLIDAIR LT    | ■               | ■        |              |          |
| 6.50 - 10                         | 5.50F-10                    | SOLIDEAL SOLIDAIR ZZRIB |                 | ■        |              |          |
| 23 x 9 - 10 (225/75-10)           | 6.50F-10                    | SOLIDEAL RES 660        | ■               | ■        | ■            | ■        |
| 23 x 9 - 10 (225/75-10)           | 6.50F-10                    | SOLIDEAL RES 550        | ■               | ■        | ■            | ■        |
| 23 x 9 - 10 (225/75-10)           | 6.50F-10                    | SOLIDEAL RES 330        | ■               |          |              |          |
| 23 x 9 - 10 (225/75-10)           | 6.50F-10                    | SOLIDEAL SOLIDAIR LT    | ■               | ■        |              |          |
| 7.50 - 10                         | 5.00F-10                    | SOLIDEAL RES 550        | ■               |          |              |          |
| 7.50 - 10                         | 5.50F-10                    | SOLIDEAL RES 550        | ■               | ■        |              |          |
| 23 x 10 - 12 (250/60-12)          | 8.00G-12                    | SOLIDEAL RES 660        | ■               | ■        | ■            | ■        |
| 23 x 10 - 12 (250/60-12)          | 8.00G-12                    | SOLIDEAL RES 550        | ■               | ■        | ■            | ■        |
| 23 x 10 - 12 (250/60-12)          | 8.00G-12                    | SOLIDEAL RES 330        | ■               | ■        |              |          |
| 23 x 12 - 12 (315/45-12)          | 10.00G-12                   | SOLIDEAL RES 660        | ■               | ■        |              | ■        |
| 23 x 12 - 12 (315/45-12)          | 10.00G-12                   | SOLIDEAL RES 552        |                 | ■        |              | ■        |
| 27 x 10 - 12 (250/75-12)          | 8.00G-12                    | SOLIDEAL RES 660        | ■               | ■        |              | ■        |
| 27 x 10 - 12 (250/75-12)          | 8.00G-12                    | SOLIDEAL RES 550        | ■               | ■        |              | ■        |
| 27 x 10 - 12 (250/75-12)          | 8.00G-12                    | SOLIDEAL RES 330        | ■               | ■        |              |          |
| 27 x 10 - 12 (250/75-12)          | 8.00G-12                    | SOLIDEAL SOLIDAIR LT    | ■               | ■        |              |          |
| 7.00 - 12                         | 5.00S-12                    | SOLIDEAL RES 660        | ■               | ■        | ■            | ■        |
| 7.00 - 12                         | 5.00S-12                    | SOLIDEAL RES 550        | ■               | ■        | ■            | ■        |
| 7.00 - 12                         | 5.00S-12                    | SOLIDEAL RES 330        | ■               | ■        |              |          |
| 7.00 - 12                         | 5.00S-12                    | SOLIDEAL SM             | ■               |          | ■            | ■        |
| 7.00 - 12                         | 5.00S-12                    | SOLIDEAL SOLIDAIR LT    | ■               | ■        |              |          |
| 7.00 - 12                         | 5.00S-12                    | SOLIDEAL SOLIDAIR ZZRIB |                 | ■        |              |          |
| 7.00 - 12                         | 6.50-12                     | SOLIDEAL RES 552        | ■               |          |              |          |
| 8.25 - 12                         | 5.00S-12                    | SOLIDEAL RES 550        | ■               |          |              |          |
| 150 / 100 - 13 (23x5)             | 3.75P-13                    | SOLIDEAL RES 550        | ■               | ■        | ■            |          |
| 28 x 9 - 15 (8.15-15 & 225/75-15) | 6.50-15                     | SOLIDEAL RES 550        | ■               |          |              |          |
| 28 x 9 - 15 (8.15-15 & 225/75-15) | 7.00-15                     | SOLIDEAL RES 660        | ■               | ■        | ■            | ■        |
| 28 x 9 - 15 (8.15-15 & 225/75-15) | 7.00-15                     | SOLIDEAL RES 550        | ■               | ■        | ■            | ■        |
| 28 x 9 - 15 (8.15-15 & 225/75-15) | 7.00-15                     | SOLIDEAL RES 330        | ■               | ■        |              |          |
| 28 x 9 - 15 (8.15-15 & 225/75-15) | 7.00-15                     | SOLIDEAL SOLIDAIR LT    | ■               | ■        |              |          |
| 355 / 45 - 15 (28x12.5-15)        | 9.75-15                     | SOLIDEAL RES 660        | ■               | ■        | ■            | ■        |
| 355 / 45 - 15 (28x12.5-15)        | 9.75-15                     | SOLIDEAL RES 330        | ■               | ■        |              |          |
| 355 / 50 - 15                     | 9.75-15                     | SOLIDEAL RES 660        | ■               | ■        |              | ■        |
| 355 / 50 - 15                     | 9.75-15                     | SOLIDEAL RES 550        | ■               | ■        | ■            | ■        |
| 355 / 65 - 15 (32x12.1-15)        | 9.75-15                     | SOLIDEAL RES 660        | ■               | ■        |              | ■        |
| 355 / 65 - 15 (32x12.1-15)        | 9.75-15                     | SOLIDEAL RES 550        | ■               | ■        | ■            | ■        |
| 355 / 65 - 15 (32x12.1-15)        | 9.75-15                     | SOLIDEAL RES 330        | ■               | ■        |              |          |
| 250 - 15 (250/70-15)              | 7.00-15                     | SOLIDEAL RES 660        | ■               | ■        | ■            | ■        |
| 250 - 15 (250/70-15)              | 7.00-15                     | SOLIDEAL RES 550        | ■               | ■        | ■            | ■        |
| 250 - 15 (250/70-15)              | 7.00-15                     | SOLIDEAL RES 330        | ■               | ■        |              |          |
| 250 - 15 (250/70-15)              | 7.00-15                     | SOLIDEAL SOLIDAIR LT    | ■               | ■        |              |          |
| 250 - 15 (250/70-15)              | 7.50-15                     | SOLIDEAL RES 660        | ■               | ■        | ■            | ■        |
| 250 - 15 (250/70-15)              | 7.50-15                     | SOLIDEAL RES 550        | ■               | ■        | ■            | ■        |
| 250 - 15 (250/70-15)              | 7.50-15                     | SOLIDEAL RES 330        | ■               |          |              |          |
| 250 - 15 (250/70-15)              | 7.50-15                     | SOLIDEAL SOLIDAIR LT    |                 | ■        |              |          |
| 300 - 15 (315/70-15)              | 8.00-15                     | SOLIDEAL RES 660        | ■               | ■        | ■            | ■        |
| 300 - 15 (315/70-15)              | 8.00-15                     | SOLIDEAL RES 550        | ■               | ■        | ■            | ■        |
| 300 - 15 (315/70-15)              | 8.00-15                     | SOLIDEAL RES 330        | ■               | ■        |              |          |
| 300 - 15 (315/70-15)              | 8.00-15                     | SOLIDEAL SM             |                 | ■        |              | ■        |
| 300 - 15 (315/70-15)              | 8.00-15                     | SOLIDEAL SOLIDAIR LT    | ■               | ■        |              |          |
| 310 - 15 EW                       | 8.00V-15                    | SOLIDEAL RES 550        | ■               |          | ■            |          |
| 5.50 - 15                         | 4.50E-15SDC                 | SOLIDEAL RES 550        | ■               |          |              |          |
| 6.00 - 15                         | 4.50E-15SDC                 | SOLIDEAL RES 550        | ■               |          |              |          |
| 7.00 - 15                         | 5.50-15                     | SOLIDEAL RES 660        | ■               | ■        | ■            | ■        |
| 7.00 - 15                         | 5.50-15                     | SOLIDEAL RES 550        | ■               | ■        | ■            | ■        |
| 7.00 - 15                         | 5.50-15                     | SOLIDEAL RES 330        | ■               | ■        |              |          |
| 7.00 - 15                         | 5.50-15                     | SOLIDEAL SOLIDAIR ZZRIB |                 | ■        |              |          |



# Примечания С 44

| ФАКТИЧЕСКИЕ РАЗМЕРЫ ШИНЫ (mm) |                |                    | ГРУЗОПОДЪЕМНОСТЬ (КП) <sup>(2)</sup>        |                |   |            |            | СТАТИЧЕСКАЯ<br>0 КМ/Ч |
|-------------------------------|----------------|--------------------|---|----------------|---|------------|------------|-----------------------|
|                               |                |                    | Автопогрузчики с противовесом<br>До 25 км/ч |                | ДРУГИЕ ТРАНСПОРТНЫЕ СРЕДСТВА <sup>(3)</sup> |            |            |                       |
| Наружный диаметр              | Ширина профиля | Глубина Протектора | Ведущее колесо                              | Рулевое колесо | До 6 км/ч                                   | До 10 км/ч | До 25 км/ч |                       |
| 524                           | 162            | 55                 | 2210  | 1700           | 2210  | 2005       | 1700       | 2565                  |
| 568                           | 157            | 55                 | 2340  | 1800           | 2340  | 2125       | 1800       | 2720                  |
| 566                           | 157            | 55                 | 2340  | 1800           | 2340  | 2125       | 1800       | 2720                  |
| 566                           | 153            | 52                 | 2340  | 1800           | 2340  | 2125       | 1800       | 2720                  |
| 566                           | 158            | 52                 | 2340  | 1800           | 2340  | 2125       | 1800       | 2720                  |
| 566                           | 158            | 55                 | 2340  | 1800           | 2340  | 2125       | 1800       | 2720                  |
| 570                           | 158            | 51                 | 2340  | 1800           | 2340  | 2125       | 1800       | 2720                  |
| 570                           | 158            | 51                 | 2340  | 1800           | 2340  | 2125       | 1800       | 2720                  |
| 584                           | 199            | 52                 | 3445  | 2650           | 3445  | 3125       | 2650       | 4000                  |
| 584                           | 200            | 52                 | 3445  | 2650           | 3445  | 3125       | 2650       | 4000                  |
| 573                           | 200            | 53                 | 3445  | 2650           | 3445  | 3125       | 2650       | 4000                  |
| 583                           | 202            | 50                 | 3445  | 2650           | 3445  | 3125       | 2650       | 4000                  |
| 631                           | 180            | 68                 | 3070  | 2360           | 3070  | 2785       | 2360       | 3565                  |
| 631                           | 184            | 68                 | 3070  | 2360           | 3070  | 2785       | 2360       | 3565                  |
| 586                           | 234            | 45                 | 3770  | 2900           | 3770  | 3420       | 2900       | 4380                  |
| 584                           | 230            | 44                 | 3770  | 2900           | 3770  | 3420       | 2900       | 4380                  |
| 577                           | 234            | 45                 | 3770  | 2900           | 3770  | 3420       | 2900       | 4380                  |
| 584                           | 281            | 43                 | 4485  | 3450           | 4485  | 4070       | 3450       | 5210                  |
| 586                           | 234            | 50                 | 3770  | 2900           | 3770  | 3420       | 2900       | 4380                  |
| 680                           | 242            | 63                 | 3900  | 3000           | 3900  | 3540       | 3000       | 4530                  |
| 680                           | 242            | 63                 | 3900  | 3000           | 3900  | 3540       | 3000       | 4530                  |
| 664                           | 248            | 60                 | 3900  | 3000           | 3900  | 3540       | 3000       | 4530                  |
| 674                           | 243            | 59                 | 3900  | 3000           | 3900  | 3540       | 3000       | 4530                  |
| 653                           | 166            | 60                 | 2920  | 2240           | 2920  | 2645       | 2240       | 3380                  |
| 652                           | 166            | 60                 | 2920  | 2240           | 2920  | 2645       | 2240       | 3380                  |
| 645                           | 165            | 56                 | 2920  | 2240           | 2920  | 2645       | 2240       | 3380                  |
| 654                           | 161            | 57                 | 2920  | 2240           | 2920  | 2645       | 2240       | 3380                  |
| 652                           | 165            | 54                 | 2920  | 2240           | 2920  | 2645       | 2240       | 3380                  |
| 652                           | 163            | 52                 | 2920  | 2240           | 2920  | 2645       | 2240       | 3380                  |
| 652                           | 172            | 61                 | 2920  | 2240           | 2920  | 2645       | 2240       | 3380                  |
| 723                           | 187            | 65                 | 3440  | 2645           | 3440  | 3120       | 2645       | 3995                  |
| 621                           | 146            | 46                 | 1495  | 1150           | 1495  | 1350       | 1150       | 1735                  |
| 687                           | 214            | 54                 | 3900  | 3000           | 3900  | 3540       | 3000       | 4530                  |
| 688                           | 214            | 53                 | 3900  | 3000           | 3900  | 3540       | 3000       | 4530                  |
| 688                           | 213            | 54                 | 3900  | 3000           | 3900  | 3540       | 3000       | 4530                  |
| 681                           | 211            | 49                 | 3900  | 3000           | 3900  | 3540       | 3000       | 4530                  |
| 688                           | 216            | 50                 | 3900  | 3000           | 3900  | 3540       | 3000       | 4530                  |
| 690                           | 286            | 53                 | 4375  | 4375           | 5690  | 5165       | 4375       | 6605                  |
| 675                           | 292            | 48                 | 5690  | 4375           | 5690  | 5165       | 4375       | 6605                  |
| 712                           | 295            | 52                 | 5690  | 4375           | 5690  | 5165       | 4375       | 6605                  |
| 712                           | 295            | 52                 | 5690  | 4375           | 5690  | 5165       | 4375       | 6605                  |
| 819                           | 312            | 75                 | 7800  | 6000           | 7000  | 6430       | 5450       | 9060                  |
| 819                           | 312            | 75                 | 7800  | 6000           | 7000  | 6430       | 5450       | 9060                  |
| 811                           | 310            | 70                 | 7800  | 6000           | 7000  | 6430       | 5450       | 9060                  |
| 719                           | 221            | 60                 | 4745  | 3650           | 4745  | 4310       | 3650       | 5510                  |
| 718                           | 220            | 60                 | 4745  | 3650           | 4745  | 4310       | 3650       | 5510                  |
| 707                           | 212            | 53                 | 4745  | 3650           | 4745  | 4310       | 3650       | 5510                  |
| 719                           | 219            | 57                 | 4745  | 3650           | 4745  | 4310       | 3650       | 5510                  |
| 719                           | 225            | 62                 | 4745  | 3650           | 4745  | 4310       | 3650       | 5510                  |
| 716                           | 225            | 60                 | 4745  | 3650           | 4745  | 4310       | 3650       | 5510                  |
| 707                           | 212            | 53                 | 4745  | 3650           | 4745  | 4310       | 3650       | 5510                  |
| 719                           | 219            | 57                 | 4745  | 3650           | 4745  | 4310       | 3650       | 5510                  |
| 815                           | 257            | 75                 | 5850  | 4500           | 5850  | 5310       | 4500       | 6795                  |
| 814                           | 252            | 75                 | 5850  | 4500           | 5850  | 5310       | 4500       | 6795                  |
| 808                           | 250            | 70                 | 5850  | 4500           | 5850  | 5310       | 4500       | 6795                  |
| 809                           | 258            | 69                 | 5850  | 4500           | 5850  | 5310       | 4500       | 6795                  |
| 816                           | 253            | 64                 | 5850  | 4500           | 5850  | 5310       | 4500       | 6795                  |
| 819                           | 312            | 75                 | 6175  | 4750           | 6175  | 5605       | 4750       | 7175                  |
| 661                           | 152            | 55                 | 2430  | 1870           | 2430  | 2205       | 1870       | 2825                  |
| 698                           | 160            | 44                 | 2725  | 2095           | 2725  | 2470       | 2095       | 3165                  |
| 729                           | 179            | 60                 | 3545  | 2725           | 3545  | 3215       | 2725       | 4115                  |
| 724                           | 176            | 58                 | 3545  | 2725           | 3545  | 3215       | 2725       | 4115                  |
| 721                           | 185            | 55                 | 3545  | 2725           | 3545  | 3215       | 2725       | 4115                  |
| 723                           | 175            | 57                 | 3545  | 2725           | 3545  | 3215       | 2725       | 4115                  |

# ТЕХНИЧЕСКИЕ ДАННЫЕ | ЦЕЛЬНОЛИТЫЕ ШИНЫ (СТРАНИЦЫ С 9 ПО 12)

| РАЗМЕР ШИНЫ   | РАЗМЕР ОБОДА <sup>(1)</sup> | БРЕНД                | РЕЗИНОВАЯ СМЕСЬ |          |               |          |
|---------------|-----------------------------|----------------------|-----------------|----------|---------------|----------|
|               |                             |                      | ЧЕРНЫЕ          |          | NM (Немаркие) |          |
|               |                             |                      | Обычное         | С замком | Обычное       | С замком |
| 7.00 - 15     | 6.00-15                     | SOLIDEAL RES 660     | ■               |          | ■             |          |
| 7.00 - 15     | 6.00-15                     | SOLIDEAL RES 550     | ■               |          |               |          |
| 7.50 - 15     | 5.50-15                     | SOLIDEAL RES 660     | ■               |          |               |          |
| 7.50 - 15     | 5.50-15                     | SOLIDEAL RES 550     | ■               | ■        |               |          |
| 7.50 - 15     | 6.00-15                     | SOLIDEAL RES 660     | ■               |          |               |          |
| 7.50 - 15     | 6.00-15                     | SOLIDEAL RES 550     | ■               |          |               |          |
| 7.50 - 15     | 6.50-15                     | SOLIDEAL RES 660     | ■               | ■        | ■             | ■        |
| 7.50 - 15     | 6.50-15                     | SOLIDEAL RES 550     | ■               | ■        |               |          |
| 7.50 - 15     | 6.50-15                     | SOLIDEAL RES 330     | ■               | ■        |               |          |
| 8.25 - 15     | 5.50-15                     | SOLIDEAL RES 660     | ■               | ■        |               |          |
| 8.25 - 15     | 5.50-15                     | SOLIDEAL RES 550     | ■               | ■        |               |          |
| 8.25 - 15     | 6.50-15                     | SOLIDEAL RES 660     | ■               | ■        | ■             | ■        |
| 8.25 - 15     | 6.50-15                     | SOLIDEAL RES 550     | ■               | ■        | ■             | ■        |
| 8.25 - 15     | 6.50-15                     | SOLIDEAL RES 330     | ■               | ■        |               |          |
| 8.25 - 15     | 6.50-15                     | SOLIDEAL SM          | ■               | ■        |               |          |
| 8.25 - 15     | 6.50-15                     | SOLIDEAL SOLIDAIR LT | ■               | ■        |               |          |
| 400 / 60 - 15 | 11.00 - 15                  | SOLIDEAL RES 660     | ■               | ■        |               |          |
| 6.50 - 16     | 5.50-16                     | SOLIDEAL HT          | ■               |          |               |          |
| 6.50 - 16     | 5.50-16                     | SOLIDEAL SM          | ■               |          |               |          |
| 7.50 - 16     | 5.50-16                     | SOLIDEAL HT          | ■               |          |               |          |
| 7.50 - 16     | 6.00-16                     | SOLIDEAL RES 550     | ■               |          |               |          |
| 7.50 - 16     | 6.00-16                     | SOLIDEAL HT          | ■               |          | ■             |          |
| 355 / 50 - 20 | 10.00-20                    | SOLIDEAL RES 660     | ■               | ■        | ■             | ■        |
| 7.50 - 20     | 6.50-20                     | SOLIDEAL HT          | ■               |          |               |          |
| 8.25 - 20     | 6.50-20                     | SOLIDEAL HT          | ■               |          |               |          |
| 8.25 - 20     | 7.00-20                     | SOLIDEAL HT          | ■               |          |               |          |
| 9.00 - 20     | 6.50-20                     | SOLIDEAL HT          | ■               |          |               |          |
| 9.00 - 20     | 7.00-20                     | SOLIDEAL RES 660     | ■               |          |               |          |
| 9.00 - 20     | 7.00-20                     | SOLIDEAL RES 550     | ■               |          | ■             |          |
| 9.00 - 20     | 7.00-20                     | SOLIDEAL HT          | ■               |          |               |          |
| 9.00 - 20     | 7.50-20                     | SOLIDEAL HT          | ■               |          |               |          |
| 10.00 - 20    | 6.50-20                     | SOLIDEAL RES 550     | ■               |          |               |          |
| 10.00 - 20    | 7.00-20                     | SOLIDEAL RES 660     | ■               |          |               |          |
| 10.00 - 20    | 7.00-20                     | SOLIDEAL RES 550     | ■               |          |               |          |
| 10.00 - 20    | 7.00-20                     | SOLIDEAL HT          | ■               |          |               |          |
| 10.00 - 20    | 7.50-20                     | SOLIDEAL RES 660     | ■               | ■        |               |          |
| 10.00 - 20    | 7.50-20                     | SOLIDEAL RES 550     | ■               |          | ■             |          |
| 10.00 - 20    | 7.50-20                     | SOLIDEAL RES 330     | ■               |          |               |          |
| 10.00 - 20    | 7.50-20                     | SOLIDEAL HT          | ■               | ■        |               |          |
| 10.00 - 20    | 7.50-20                     | SOLIDEAL SM          | ■               | ■        |               |          |
| 10.00 - 20    | 8.00-20                     | SOLIDEAL RES 660     | ■               |          |               |          |
| 10.00 - 20    | 8.00-20                     | SOLIDEAL RES 550     | ■               |          | ■             |          |
| 10.00 - 20    | 8.00-20                     | SOLIDEAL RES 330     | ■               |          |               |          |
| 10.00 - 20    | 8.00-20                     | SOLIDEAL HT          | ■               |          |               |          |
| 10.00 - 20    | 8.00-20                     | SOLIDEAL SM          | ■               |          |               |          |
| 11.00 - 20    | 7.50-20                     | SOLIDEAL RES 550     | ■               |          |               |          |
| 11.00 - 20    | 8.00-20                     | SOLIDEAL RES 550     | ■               |          | ■             |          |
| 12.00 - 20    | 8.00-20                     | SOLIDEAL RES 660     | ■               |          |               |          |
| 12.00 - 20    | 8.00-20                     | SOLIDEAL RES 550     | ■               |          | ■             |          |
| 12.00 - 20    | 8.00-20                     | SOLIDEAL HT          | ■               |          | ■             |          |
| 12.00 - 20    | 8.00-20                     | SOLIDEAL SM          | ■               |          | ■             |          |
| 12.00 - 20    | 8.50-20                     | SOLIDEAL RES 660     | ■               |          |               |          |
| 12.00 - 20    | 8.50-20                     | SOLIDEAL RES 550     | ■               |          | ■             |          |
| 12.00 - 20    | 8.50-20                     | SOLIDEAL HT          | ■               |          |               |          |
| 12.00 - 20    | 10.00-20                    | SOLIDEAL RES 660     | ■               |          |               |          |
| 12.00 - 20    | 10.00-20                    | SOLIDEAL RES 552     | ■               |          | ■             |          |
| 12.00 - 20    | 10.00-20                    | SOLIDEAL SM          | ■               |          | ■             |          |
| 12.00 - 20 EW | 10.00-20                    | SOLIDEAL RES 660     | ■               |          |               |          |
| 465 / 55 - 20 | 16.00-20                    | SOLIDEAL RES 660     | ■               |          |               |          |

# Примечания С 44

| ФАКТИЧЕСКИЕ РАЗМЕРЫ ШИНЫ (mm) |                |                    | ГРУЗОПОДЪЕМНОСТЬ (КГ) <sup>(2)</sup>        |                |   |            |            | СТАТИЧЕСКАЯ<br>0 КМ/Ч |
|-------------------------------|----------------|--------------------|---|----------------|---|------------|------------|-----------------------|
|                               |                |                    | Автопогрузчики с противовесом<br>До 25 км/ч |                | ДРУГИЕ ТРАНСПОРТНЫЕ СРЕДСТВА <sup>(3)</sup> |            |            |                       |
| Наружный диаметр              | Ширина профиля | Глубина Протектора | Ведущее колесо                              | Рулевое колесо | До 6 км/ч                                   | До 10 км/ч | До 25 км/ч |                       |
| 729                           | 179            | 60                 | 3545  | 2725           | 3545  | 3215       | 2725       | 4115                  |
| 729                           | 179            | 60                 | 3545  | 2725           | 3545  | 3215       | 2725       | 4115                  |
| 752                           | 199            | 62                 | 3900  | 3000           | 3900  | 3540       | 3000       | 4530                  |
| 752                           | 199            | 62                 | 3900  | 3000           | 3900  | 3540       | 3000       | 4530                  |
| 752                           | 199            | 62                 | 3900  | 3000           | 3900  | 3540       | 3000       | 4530                  |
| 752                           | 199            | 62                 | 3900  | 3000           | 3900  | 3540       | 3000       | 4530                  |
| 752                           | 199            | 62                 | 3900  | 3000           | 3900  | 3540       | 3000       | 4530                  |
| 752                           | 199            | 62                 | 3900  | 3000           | 3900  | 3540       | 3000       | 4530                  |
| 743                           | 203            | 59                 | 3900  | 3000           | 3900  | 3540       | 3000       | 4530                  |
| 813                           | 212            | 72                 | 4615  | 3550           | 4615  | 4190       | 3550       | 5360                  |
| 811                           | 208            | 72                 | 4615  | 3550           | 4615  | 4190       | 3550       | 5360                  |
| 813                           | 212            | 72                 | 4750  | 3650           | 4750  | 4300       | 3650       | 5510                  |
| 812                           | 208            | 72                 | 4750  | 3650           | 4750  | 4300       | 3650       | 5510                  |
| 804                           | 203            | 69                 | 4750  | 3650           | 4750  | 4300       | 3650       | 5510                  |
| 810                           | 203            | 73                 | 4750  | 3650           | 4750  | 4300       | 3650       | 5510                  |
| 812                           | 210            | 67                 | 4750  | 3650           | 4750  | 4300       | 3650       | 5510                  |
| 820                           | 323            | 68                 | 8970  | 6900           | 8970  | 8140       | 6900       | 10420                 |
| 743                           | 194            | 60                 | 2600  | 2000           | 2600  | 2360       | 2000       | 3020                  |
| 743                           | 194            | 60                 | 2600  | 2000           | 2600  | 2360       | 2000       | 3020                  |
| 794                           | 210            | 76                 | 3965  | 3050           | 3965  | 3600       | 3050       | 4605                  |
| 794                           | 210            | 70                 | 3965  | 3050           | 3965  | 3600       | 3050       | 4605                  |
| 794                           | 210            | 76                 | 3965  | 3050           | 3965  | 3600       | 3050       | 4605                  |
| 831                           | 312            | 48                 | 8970  | 6900           | 8970  | 8140       | 6900       | 10420                 |
| 882                           | 210            | 53                 | 3900  | 3250           | 3900  | 3545       | 3250       | 4910                  |
| 968                           | 207            | 73                 | 4380  | 3650           | 4380  | 3980       | 3650       | 5510                  |
| 968                           | 220            | 73                 | 4380  | 3650           | 4380  | 3980       | 3650       | 5510                  |
| 974                           | 224            | 73                 | 5400  | 4500           | 5400  | 4905       | 4500       | 6795                  |
| 997                           | 229            | 76                 | 5400  | 4500           | 5400  | 4905       | 4500       | 6795                  |
| 994                           | 228            | 75                 | 5400  | 4500           | 5400  | 4905       | 4500       | 6795                  |
| 974                           | 224            | 73                 | 5400  | 4500           | 5400  | 4905       | 4500       | 6795                  |
| 974                           | 224            | 73                 | 5400  | 4500           | 5400  | 4905       | 4500       | 6795                  |
| 1035                          | 255            | 82                 | 5850  | 4875           | 5850  | 5315       | 4875       | 7360                  |
| 1035                          | 255            | 82                 | 6000  | 5000           | 6000  | 5450       | 5000       | 7550                  |
| 1035                          | 255            | 82                 | 6000  | 5000           | 6000  | 5450       | 5000       | 7550                  |
| 1007                          | 248            | 78                 | 6000  | 5000           | 6000  | 5450       | 5000       | 7550                  |
| 1035                          | 255            | 82                 | 6000  | 5000           | 6000  | 5450       | 5000       | 7550                  |
| 1035                          | 255            | 82                 | 6000  | 5000           | 6000  | 5450       | 5000       | 7550                  |
| 1010                          | 254            | 82                 | 6000  | 5000           | 6000  | 5450       | 5000       | 7550                  |
| 1007                          | 248            | 78                 | 6000  | 5000           | 6000  | 5450       | 5000       | 7550                  |
| 1011                          | 245            | 505                | 6000  | 5000           | 6000  | 5450       | 5000       | 7550                  |
| 1035                          | 255            | 82                 | 6000  | 5000           | 6000  | 5450       | 5000       | 7550                  |
| 1035                          | 252            | 82                 | 6000  | 5000           | 6000  | 5450       | 5000       | 7550                  |
| 1010                          | 254            | 82                 | 6000  | 5000           | 6000  | 5450       | 5000       | 7550                  |
| 1007                          | 248            | 78                 | 6000  | 5000           | 6000  | 5450       | 5000       | 7550                  |
| 1015                          | 248            | 81                 | 6000  | 5000           | 6000  | 5450       | 5000       | 7550                  |
| 1060                          | 256            | 96                 | 6540  | 5450           | 6540  | 5940       | 5450       | 8230                  |
| 1060                          | 256            | 96                 | 6540  | 5450           | 6540  | 5940       | 5450       | 8230                  |
| 1090                          | 283            | 88                 | 7560  | 6300           | 7560  | 6865       | 6300       | 9515                  |
| 1090                          | 283            | 88                 | 7560  | 6300           | 7560  | 6865       | 6300       | 9515                  |
| 1088                          | 259            | 84                 | 7560  | 6300           | 7560  | 6865       | 6300       | 9515                  |
| 1088                          | 265            | 84                 | 7560  | 6300           | 7560  | 6865       | 6300       | 9515                  |
| 1090                          | 283            | 88                 | 7560  | 6300           | 7560  | 6865       | 6300       | 9515                  |
| 1090                          | 283            | 88                 | 7560  | 6300           | 7560  | 6865       | 6300       | 9515                  |
| 1094                          | 259            | 84                 | 7560  | 6300           | 7560  | 6865       | 6300       | 9515                  |
| 1088                          | 332            | 82                 | 7800  | 6500           | 7800  | 7085       | 6500       | 9815                  |
| 1090                          | 334            | 88                 | 7800  | 6500           | 7800  | 7085       | 6500       | 9815                  |
| 1088                          | 316            | 88                 | 7800  | 6500           | 7800  | 7085       | 6500       | 9815                  |
| 1088                          | 343            | 91                 | 7800  | 6500           | 7800  | 7085       | 6500       | 9815                  |
| 1022                          | 462            | 77                 | 10800                                       | 9000           | 10800                                       | 9810       | 9000       | 13590                 |

# ТЕХНИЧЕСКИЕ ДАННЫЕ | ЦЕЛЬНОЛИТЫЕ ШИНЫ (СТРАНИЦЫ С 9 ПО 12)

| РАЗМЕР ШИНЫ | РАЗМЕР ОБОДА <sup>(1)</sup> | БРЕНД              | РЕЗИНОВАЯ СМЕСЬ |          |               |          |
|-------------|-----------------------------|--------------------|-----------------|----------|---------------|----------|
|             |                             |                    | ЧЕРНЫЕ          |          | NM (Немаркие) |          |
|             |                             |                    | Обычное         | С замком | Обычное       | С замком |
| 12.00 - 24  | 8.00TG-24                   | SOLIDEAL HT        | ■               |          |               |          |
| 12.00 - 24  | 8.50-24                     | SOLIDEAL RES 660   | ■               |          |               |          |
| 12.00 - 24  | 8.50-24IRA                  | SOLIDEAL HT        | ■               |          |               |          |
| 12.00 - 24  | 10.00-24IRA                 | SOLIDEAL SM        | ■               |          |               |          |
| 14.00 - 24  | 10.00-24IRA                 | SOLIDEAL RES 550   | ■               |          | ■             |          |
| 14.00 - 24  | 10.00-24IRA                 | SOLIDEAL HT        | ■               |          |               |          |
| 14.00 - 25  | 11.25-25                    | SOLIDEAL MAGNUM SL | ■               |          |               |          |
| 16.00 - 25  | 11.25-25                    | SOLIDEAL RES 550   | ■               |          |               |          |

# ТЕХНИЧЕСКИЕ ДАННЫЕ | ИНДУСТРИАЛЬНЫЕ ПНЕВМАТИЧЕСКИЕ ШИНЫ

| РАЗМЕР ШИНЫ               | PR | БРЕНД            | РИСУНОК ПРОТЕКТОРА | КАМЕРА* И НИППЕЛЬ** | ОБОДНАЯ ЛЕНТА | РАЗМЕР ОБОДА <sup>(1)</sup> |              | РЕЗИНОВАЯ СМЕСЬ |               |
|---------------------------|----|------------------|--------------------|---------------------|---------------|-----------------------------|--------------|-----------------|---------------|
|                           |    |                  |                    |                     |               | Рекомендуется               | Альтернатива | ЧЕРНЫЙ          | NM (Немаркие) |
| 4.00 - 8 (4.80-8)         | 8  | SOLIDEAL         | RIB                | JS2                 | 90-8          | 3.25I                       | 3.00D        | ■               |               |
| 4.00 - 8 (4.80-8)         | 10 | SOL AIR 550      | ED+                | JS2                 | 90-8          | 3.25I                       | 3.00D        | ■               |               |
| 5.00 - 8 (5.70-8)         | 8  | SOLIDEAL AIR 550 | ED+                | JS2                 | 90-8          | 3.00D                       | 3.25I/3.75I  | ■               |               |
| 5.00 - 8 (5.70-8)         | 8  | SOLIDEAL AIR 570 | AIR 570            | JS2                 | 90-8          | 3.00D                       | 3.25I/3.75I  | ■               |               |
| 5.00 - 8 (5.70-8)         | 10 | SOLIDEAL HAULER  | HALT               | JS2                 | 90-8          | 3.00D                       | 3.25I/3.75I  | ■               | ■             |
| 5.00 - 8 (5.70-8)         | 10 | SOLIDEAL AIR 550 | ED+                | JS2                 | 90-8          | 3.00D                       | 3.25I/3.75I  | ■               | ■             |
| 15 x 4 1/2 - 8 (125/75-8) | 12 | SOLIDEAL AIR 570 | AIR 570            | JS2                 | 90-8          | 3.00D                       | 3.25I        | ■               |               |
| 16 x 6 - 8 (150/75-8)     | 10 | SOLIDEAL AIR 570 | AIR 570            | V3-02-5             | 130-8         | 4.33R                       | -            | ■               |               |
| 16 x 6 - 8 (150/75-8)     | 14 | SOLIDEAL AIR 550 | ED+                | V3-02-5             | 130-8         | 4.33R                       | -            | ■               |               |
| 16 x 6 - 8 (150/75-8)     | 16 | SOLIDEAL HAULER  | HALT               | V3-02-5             | 130-8         | 4.33R                       | -            | ■               | ■             |
| 18 x 7 - 8 (180/70-8)     | 14 | SOLIDEAL HAULER  | HALT               | V3-02-5             | 130-8         | 4.33R                       | 5.00F        | ■               |               |
| 18 x 7 - 8 (180/70-8)     | 14 | SOLIDEAL AIR 570 | AIR 570            | V3-02-19            | 130-8         | 4.33R                       | 5.00F        | ■               |               |
| 18 x 7 - 8 (180/70-8)     | 14 | SOLIDEAL AIR 550 | ED+                | V3-02-5             | 130-8         | 4.33R                       | 5.00F        | ■               |               |
| 18 x 7 - 8 (180/70-8)     | 16 | SOLIDEAL HAULER  | HALT               | V3-02-5             | 130-8         | 4.33R                       | 5.00F        | ■               | ■             |
| 18 x 7 - 8 (180/70-8)     | 16 | SOLIDEAL AIR 550 | ED+                | V3-02-5             | 130-8         | 4.33R                       | 5.00F        | ■               | ■             |
| 18 x 7 - 8 (180/70-8)     | 16 | SOLIDEAL AIR 570 | AIR 570            | V3-02-19            | 130-8         | 4.33R                       | 5.00F        | ■               |               |
| 6.00 - 9 (6.90-9)         | 10 | SOLIDEAL HAULER  | HALT               | JS2                 | 125-9         | 4.00E                       | -            | ■               |               |
| 6.00 - 9 (6.90-9)         | 10 | SOLIDEAL AIR 550 | ED+                | JS2                 | 125-9         | 4.00E                       | -            | ■               | ■             |
| 6.00 - 9 (6.90-9)         | 10 | SOLIDEAL AIR 570 | AIR 570            | JS2                 | 125-9         | 4.00E                       | -            | ■               |               |
| 6.00 - 9 (6.90-9)         | 10 | SOLIDEAL AIR 561 | AIR 561            | JS2                 | 125-9         | 4.00E                       | -            | ■               |               |
| 6.00 - 9 (6.90-9)         | 12 | SOLIDEAL HAULER  | HALT               | JS2                 | 125-9         | 4.00E                       | -            | ■               |               |
| 6.00 - 9 (6.90-9)         | 12 | SOLIDEAL AIR 550 | ED+                | JS2                 | 125-9         | 4.00E                       | -            | ■               | ■             |
| 21 x 8 - 9 (200/75-9)     | 14 | SOLIDEAL AIR 550 | ED+                | JS2                 | 180-9         | 6.00E                       | 7.00E        | ■               | ■             |
| 21 x 8 - 9 (200/75-9)     | 16 | SOLIDEAL HAULER  | HALT               | JS2                 | 180-9         | 6.00E                       | 7.00E        | ■               |               |
| 21 x 8 - 9 (200/75-9)     | 16 | SOLIDEAL AIR 570 | AIR 570            | JS2                 | 180-9         | 6.00E                       | 7.00E        | ■               |               |
| 6.50 - 10                 | 10 | SOLIDEAL HAULER  | HALT               | JS2                 | 140-10        | 5.00F                       | 5.50F        | ■               | ■             |
| 6.50 - 10                 | 10 | SOLIDEAL AIR 550 | ED+                | JS2                 | 140-10        | 5.00F                       | 5.50F        | ■               | ■             |
| 6.50 - 10                 | 10 | SOLIDEAL AIR 561 | AIR 561            | JS2                 | 140-10        | 5.00F                       | 5.50F        | ■               |               |
| 6.50 - 10                 | 12 | SOLIDEAL HAULER  | HALT               | JS2                 | 140-10        | 5.00F                       | 5.50F        | ■               |               |
| 6.50 - 10                 | 12 | SOLIDEAL AIR 550 | ED+                | JS2                 | 140-10        | 5.00F                       | 5.50F        | ■               |               |
| 6.50 - 10                 | 14 | SOLIDEAL HAULER  | HALT               | JS2                 | 140-10        | 5.00F                       | 5.50F        | ■               |               |
| 6.50 - 10                 | 14 | SOLIDEAL AIR 550 | ED+                | JS2                 | 140-10        | 5.00F                       | 5.50F        | ■               | ■             |
| 7.50 - 10                 | 16 | SOLIDEAL AIR 550 | ED+                | JS2                 | 140-10        | 5.50F                       | 5.00F        | ■               |               |
| 23 x 9 - 10 (225/75-10)   | 16 | SOLIDEAL AIR 570 | AIR 570            | JS2                 | 180-10        | 6.50F                       | -            | ■               |               |
| 23 x 9 - 10 (225/75-10)   | 18 | SOLIDEAL AIR 550 | ED+                | JS2                 | 180-10        | 6.50F                       | -            | ■               | ■             |
| 23 x 9 - 10 (225/75-10)   | 18 | SOLIDEAL AIR 570 | AIR 570            | V3-02-07            | 180-10        | 6.50F                       | -            | ■               |               |
| 23 x 9 - 10 (225/75-10)   | 20 | SOLIDEAL HAULER  | HALT               | JS2                 | 180-10        | 6.50F                       | -            | ■               |               |
| 23 x 10 - 12 (250/55-12)  | 16 | SOLIDEAL HAULER  | HALT               | JS2                 | 210-12        | 8.00G                       | -            | ■               |               |
| 23 x 10 - 12 (250/55-12)  | 16 | SOLIDEAL AIR 550 | ED+                | JS2                 | 210-12        | 8.00G                       | -            | ■               |               |
| 27 x 10 - 12 (250/75-12)  | 14 | SOLIDEAL HAULER  | HALT               | V3-02-5             | 210-12        | 8.00G                       | -            | ■               |               |
| 27 x 10 - 12 (250/75-12)  | 20 | SOLIDEAL HAULER  | HALT               | V3-02-5             | 210-12        | 8.00G                       | -            | ■               |               |
| 27 x 10 - 12 (250/75-12)  | 20 | SOLIDEAL AIR 550 | ED+                | V3-02-5             | 210-12        | 8.00G                       | -            | ■               |               |
| 27 x 10 - 12 (250/75-12)  | 24 | SOLIDEAL HAULER  | HALT               | V3-02-5             | 210-12        | 8.00G                       | -            | ■               |               |

# Примечания С 44

| ФАКТИЧЕСКИЕ РАЗМЕРЫ ШИНЫ (mm) |                |                    | ГРУЗОПОДЪЕМНОСТЬ (кп) <sup>(2)</sup>        |                |   |            |            |                       |
|-------------------------------|----------------|--------------------|---|----------------|---|------------|------------|-----------------------|
|                               |                |                    | Автопогрузчики с противовесом<br>До 25 км/ч |                | ДРУГИЕ ТРАНСПОРТНЫЕ СРЕДСТВА <sup>(3)</sup> |            |            | СТАТИЧЕСКАЯ<br>0 км/ч |
| Наружный диаметр              | Ширина профиля | Глубина Протектора | Ведущее колесо                              | Рулевое колесо | До 6 км/ч                                   | До 10 км/ч | До 25 км/ч |                       |
| 1178                          | 278            | 99                 | 8040  | 6700           | 8040  | 7305       | 6700       | 10115                 |
| 1185                          | 282            | 100                | 8040  | 6700           | 8040  | 7305       | 6700       | 10115                 |
| 1178                          | 278            | 99                 | 8040  | 6700           | 8040  | 7305       | 6700       | 10115                 |
| 1216                          | 326            | 96                 | 9000  | 7500           | 9000  | 8175       | 7500       | 11325                 |
| 1320                          | 333            | 108                | 11100                                       | 9250           | 11100                                       | 10085      | 9250       | 13970                 |
| 1320                          | 333            | 112                | 11100                                       | 9250           | 11100                                       | 10085      | 9250       | 13970                 |
| 1334                          | 383            | 105                | 12480                                       | 10400          | 12480                                       | 11335      | 10400      | 15705                 |
| 1445                          | 416            | 125                | 15000                                       | 12500          | 15000                                       | 13625      | 12500      | 18875                 |

(СТРАНИЦЫ С 13 ПО 16)

# Примечания С 44

| ФАКТИЧЕСКИЕ РАЗМЕРЫ ШИНЫ (mm) |                |                                 |                                       | ДАВЛЕНИЕ (bar) | ИНДЕКС НАГРУЗКИ И ИНДЕКС СКОРОСТИ | ГРУЗОПОДЪЕМНОСТЬ (кп) <sup>(2)</sup> |                |              |      |  |           |           |           |                      |      |
|-------------------------------|----------------|---------------------------------|---------------------------------------|----------------|-----------------------------------|--------------------------------------|----------------|--------------|------|--|-----------|-----------|-----------|----------------------|------|
| Наружный диаметр              | Ширина профиля | Оригинальная глубина протектора | Радиус шины под статической нагрузкой |                |                                   | АВТОПОГРУЗЧИКИ С ПРОТИВОВОЕСОМ       |                |              |      | ПРОЧИЕ ТРАНСПОРТНЫЕ СРЕДСТВА С МАКСИМАЛЬНОЙ СКОРОСТЬЮ <sup>(3)</sup> |           |           |           | СТАТИЧЕСКАЯ 0 км/час |      |
|                               |                |                                 |                                       |                |                                   | До 25 км/час                         |                | До 35 км/час |      | 10 км/час  | 25 км/час | 35 км/час | 50 км/час |                      |      |
|                               |                |                                 |                                       | Ведущее колесо | Рулевое колесо                    | Ведущее колесо                       | Рулевое колесо |              |      |  |           |           |           |                      |      |
| 425                           | 114            | 7                               | 194                                   | 9,00           | 94                                | A5                                   | 870            | 670          | 840  | 620  | 870       | 670       | 595       | 565                  | 1010 |
| 422                           | 115            | 12                              | 196                                   | 10,00          | 97                                | A5                                   | 950            | 730          | 915  | 675  | 950       | 730       | 650       | 615                  | 1100 |
| 467                           | 132            | 14                              | 210                                   | 8,25           | 106                               | A5                                   | 1235           | 950          | 1190 | 880  | 1235      | 950       | 845       | 800                  | 1435 |
| 468                           | 128            | 10                              | 217                                   | 8,25           | 106                               | A5                                   | 1235           | 950          | 1190 | 880  | 1235      | 950       | 845       | 800                  | 1435 |
| 460                           | 132            | 14                              | 209                                   | 10,00          | 111                               | A5                                   | 1415           | 1090         | 1365 | 1010   | 1415      | 1090      | 970       | 915                  | 1645 |
| 461                           | 128            | 15                              | 213                                   | 10,00          | 111                               | A5                                   | 1415           | 1090         | 1365 | 1010   | 1415      | 1090      | 970       | 915                  | 1645 |
| 393                           | 112            | 10                              | 183                                   | 10,00          | 100                               | A5                                   | 1040           | 800          | 1000 | 740  | 1040      | 800       | 710       | 670                  | 1210 |
| 427                           | 139            | 10                              | 197                                   | 8,00           | 107                               | A5                                   | 1270           | 975          | 1220 | 900  | 1270      | 975       | 870       | 820                  | 1470 |
| 420                           | 147            | 13                              | 191                                   | 9,50           | 111                               | A5                                   | 1415           | 1090         | 1365 | 1010   | 1415      | 1090      | 970       | 915                  | 1645 |
| 421                           | 147            | 12                              | 190                                   | 10,00          | 113                               | A5                                   | 1495           | 1150         | 1440 | 1065   | 1495      | 1150      | 1025      | 965                  | 1735 |
| 472                           | 164            | 18                              | 210                                   | 9,00           | 121                               | A5                                   | 1885           | 1450         | 1815 | 1340   | 1885      | 1450      | 1290      | 1220                 | 2190 |
| 471                           | 159            | 12                              | 237                                   | 9,00           | 121                               | A5                                   | 1885           | 1450         | 1815 | 1340   | 1885      | 1450      | 1290      | 1220                 | 2190 |
| 460                           | 155            | 9                               | 208                                   | 9,00           | 121                               | A5                                   | 1885           | 1450         | 1815 | 1340   | 1885      | 1450      | 1290      | 1220                 | 2190 |
| 472                           | 164            | 18                              | 210                                   | 10,00          | 125                               | A5                                   | 2145           | 1650         | 2065 | 1525   | 2145      | 1650      | 1470      | 1385                 | 2490 |
| 459                           | 157            | 16                              | 207                                   | 10,00          | 125                               | A5                                   | 2145           | 1650         | 2065 | 1525   | 2145      | 1650      | 1470      | 1385                 | 2490 |
| 471                           | 164            | 12                              | 212                                   | 10,00          | 125                               | A5                                   | 2145           | 1650         | 2065 | 1525   | 2145      | 1650      | 1470      | 1385                 | 2490 |
| 536                           | 168            | 16                              | 243                                   | 8,50           | 118                               | A5                                   | 1715           | 1320         | 1650 | 1220   | 1715      | 1320      | 1175      | 1110                 | 1995 |
| 534                           | 165            | 11                              | 245                                   | 8,50           | 118                               | A5                                   | 1715           | 1320         | 1650 | 1220   | 1715      | 1320      | 1175      | 1110                 | 1995 |
| 540                           | 157            | 12                              | 249                                   | 8,50           | 118                               | A5                                   | 1715           | 1320         | 1650 | 1220   | 1715      | 1320      | 1175      | 1110                 | 1995 |
| 537                           | 161            | 12                              | 252                                   | 8,50           | 118                               | A5                                   | 1715           | 1320         | 1650 | 1220   | 1715      | 1320      | 1175      | 1110                 | 1995 |
| 544                           | 166            | 16                              | 245                                   | 10,00          | 121                               | A5                                   | 1885           | 1450         | 1815 | 1340   | 1885      | 1450      | 1290      | 1220                 | 2190 |
| 536                           | 160            | 15                              | 247                                   | 10,00          | 121                               | A5                                   | 1885           | 1450         | 1815 | 1340   | 1885      | 1450      | 1290      | 1220                 | 2190 |
| 531                           | 194            | 21                              | 240                                   | 9,00           | 131                               | A5                                   | 2535           | 1950         | 2440 | 1805   | 2535      | 1950      | 1735      | 1640                 | 2945 |
| 546                           | 198            | 19                              | 240                                   | 10,00          | 134                               | A5                                   | 2755           | 2120         | 2650 | 1960   | 2755      | 2120      | 1885      | 1780                 | 3200 |
| 529                           | 199            | 13                              | 242                                   | 10,00          | 134                               | A5                                   | 2755           | 2120         | 2650 | 1960   | 2755      | 2120      | 1885      | 1780                 | 3200 |
| 592                           | 183            | 16                              | 271                                   | 7,75           | 122                               | A5                                   | 1950           | 1500         | 1875 | 1390   | 1950      | 1500      | 1335      | 1260                 | 2265 |
| 590                           | 179            | 10                              | 271                                   | 7,75           | 122                               | A5                                   | 1950           | 1500         | 1875 | 1390   | 1950      | 1500      | 1335      | 1260                 | 2265 |
| 586                           | 176            | 13                              | 272                                   | 7,75           | 122                               | A5                                   | 1950           | 1500         | 1875 | 1390   | 1950      | 1500      | 1335      | 1260                 | 2265 |
| 595                           | 181            | 16                              | 272                                   | 9,00           | 125                               | A5                                   | 2145           | 1650         | 2065 | 1525   | 2145      | 1650      | 1470      | 1385                 | 2490 |
| 588                           | 185            | 15                              | 265                                   | 9,00           | 125                               | A5                                   | 2145           | 1650         | 2065 | 1525   | 2145      | 1650      | 1470      | 1385                 | 2490 |
| 595                           | 180            | 16                              | 268                                   | 10,00          | 128                               | A5                                   | 2340           | 1800         | 2250 | 1665   | 2340      | 1800      | 1600      | 1510                 | 2720 |
| 588                           | 181            | 10                              | 271                                   | 10,00          | 128                               | A5                                   | 2340           | 1800         | 2250 | 1665   | 2340      | 1800      | 1600      | 1510                 | 2720 |
| 632                           | 207            | 10                              | 291                                   | 10,00          | 138                               | A5                                   | 3070           | 2360         | 2950 | 2185   | 3070      | 2360      | 2100      | 1980                 | 3565 |
| 590                           | 214            | 14                              | 270                                   | 8,00           | 137                               | A5                                   | 2990           | 2300         | 2875 | 2130   | 2990      | 2300      | 2045      | 1930                 | 3475 |
| 580                           | 232            | 20                              | 263                                   | 9,00           | 139                               | A5                                   | 3160           | 2430         | 3040 | 2250   | 3160      | 2430      | 2165      | 2040                 | 3670 |
| 594                           | 216            | 15                              | 271                                   | 9,00           | 139                               | A5                                   | 3160           | 2430         | 3040 | 2250   | 3160      | 2430      | 2165      | 2040                 | 3670 |
| 579                           | 235            | 15                              | 261                                   | 10,00          | 142                               | A5                                   | 3445           | 2650         | 3315 | 2450   | 3445      | 2650      | 2360      | 2225                 | 4000 |
| 604                           | 247            | 18                              | 274                                   | 8,00           | 139                               | A5                                   | 3160           | 2430         | 3040 | 2250   | 3160      | 2430      | 2165      | 2040                 | 3670 |
| 591                           | 239            | 14                              | 270                                   | 8,00           | 139                               | A5                                   | 3160           | 2430         | 3040 | 2250   | 3160      | 2430      | 2165      | 2040                 | 3670 |
| 679                           | 251            | 22                              | 303                                   | 7,00           | 143                               | A5                                   | 3545           | 2725         | 3405 | 2520   | 3545      | 2725      | 2425      | 2290                 | 4115 |
| 674                           | 249            | 22                              | 305                                   | 10,00          | 152                               | A5                                   | 4615           | 3550         | 4440 | 3285   | 4615      | 3550      | 3160      | 2980                 | 5360 |
| 680                           | 254            | 14                              | 304                                   | 10,00          | 152                               | A5                                   | 4615           | 3550         | 4440 | 3285   | 4615      | 3550      | 3160      | 2980                 | 5360 |
| 674                           | 249            | 22                              | 305                                   | 10,00          | 158                               | A5                                   | 5525           | 4250         | 5315 | 3930   | 5525      | 4250      | 3785      | 3570                 | 6420 |

# ТЕХНИЧЕСКИЕ ДАННЫЕ | ИНДУСТРИАЛЬНЫЕ ПНЕВМАТИЧЕСКИЕ ШИНЫ

| РАЗМЕР ШИНЫ                       | PR | БРЕНД             | РИСУНОК ПРОТЕКТОРА | КАМЕРА* И НИППЕЛЬ** | ОБОДНАЯ ЛЕНТА | РАЗМЕР ОБОДА <sup>(1)</sup> |              | РЕЗИНОВАЯ СМЕСЬ |               |
|-----------------------------------|----|-------------------|--------------------|---------------------|---------------|-----------------------------|--------------|-----------------|---------------|
|                                   |    |                   |                    |                     |               | Рекомендуется               | Альтернатива | ЧЕРНЫЙ          | NM (Немаркие) |
| 7.00 - 12                         | 12 | SOLIDEAL HAULER   | HALT               | TR75A               | 135-12        | 5.00S                       | -            | ■               |               |
| 7.00 - 12                         | 12 | SOLIDEAL AIR 550  | ED+                | TR75A               | 135-12        | 5.00S                       | -            | ■               | ■             |
| 7.00 - 12                         | 14 | SOLIDEAL HAULER   | HALT               | TR75A               | 135-12        | 5.00S                       | -            | ■               | ■             |
| 7.00 - 12                         | 14 | SOLIDEAL AIR 561  | AIR 561            | TR75A               | 135-12        | 5.00S                       | -            | ■               |               |
| 7.00 - 12                         | 14 | SOLIDEAL AIR 550  | ED+                | TR75A               | 135-12        | 5.00S                       | -            | ■               | ■             |
| 7.00 - 12                         | 16 | SOLIDEAL HAULER   | HALT               | TR75A               | 135-12        | 5.00S                       | -            | ■               |               |
| 7.00 - 12                         | 16 | SOLIDEAL AIR 550  | ED+                | TR75A               | 135-12        | 5.00S                       | -            | ■               |               |
| 23 x 5 (5.00-13)                  | 10 | SOLIDEAL AIR 550  | ED+                | JS2                 | 130-13        | 3.75P                       | -            | ■               | ■             |
| 355 / 45 - 15 (28x12.5-15)        | 24 | SOLIDEAL AIR 550  | ED+                | V3-02-10            | 260-15        | 9.75                        | -            | ■               |               |
| 355 / 45 - 15 (28x12.5-15)        | 24 | SOLIDEAL HAULER   | HALT               | V3-02-10            | 260-15        | 9.75                        | -            | ■               |               |
| 355 / 65 - 15 (32x12.1-15)        | 24 | SOLIDEAL AIR 550  | ED+                | TR78A               | 260-15        | 9.75                        | -            | ■               |               |
| 355 / 65 - 15 (32x12.1-15)        | 24 | SOLIDEAL HAULER   | HALT               | TR78A               | 260-15        | 9.75                        | -            | ■               |               |
| 28 x 9 - 15 (8.15-15 & 225/75-15) | 14 | SOLIDEAL HAULER   | HALT               | V3-02-08            | 180-15 HD     | 7,00                        | -            | ■               |               |
| 28 x 9 - 15 (8.15-15 & 225/75-15) | 14 | SOLIDEAL AIR 550  | ED+                | V3-02-08            | 180-15 HD     | 7,00                        | -            | ■               | ■             |
| 28 x 9 - 15 (8.15-15 & 225/75-15) | 14 | SOLIDEAL AIR 570  | AIR 570            | V3-02-08            | 180-15 HD     | 7,00                        | -            | ■               |               |
| 28 x 9 - 15 (8.15-15 & 225/75-15) | 16 | SOLIDEAL AIR 550  | ED+                | V3-02-08            | 180-15 HD     | 7,00                        | -            | ■               |               |
| 28 x 9 - 15 (8.15-15 & 225/75-15) | 18 | SOLIDEAL AIR 570  | AIR 570            | V3-02-08            | 180-15 HD     | 7,00                        | -            | ■               |               |
| 250 - 15 (250/70-15)              | 16 | SOLIDEAL AIR 550  | ED+                | TR77A               | 180-15 HD     | 7,50                        | 7,00         | ■               |               |
| 250 - 15 (250/70-15)              | 16 | SOLIDEAL HAULER   | HALT               | TR77A               | 180-15 HD     | 7,50                        | 7,00         | ■               |               |
| 250 - 15 (250/70-15)              | 18 | SOLIDEAL AIR 550  | ED+                | TR77A               | 180-15 HD     | 7,50                        | 7,00         | ■               | ■             |
| 250 - 15 (250/70-15)              | 20 | SOLIDEAL HAULER   | HALT               | TR77A               | 180-15 HD     | 7,50                        | 7,00         | ■               | ■             |
| 300 - 15 (315/70-15)              | 18 | SOLIDEAL HAULER   | HALT               | TR78A               | 180-15 HD     | 8,00                        | -            | ■               |               |
| 300 - 15 (315/70-15)              | 18 | SOLIDEAL AIR 550  | ED+                | TR78A               | 180-15 HD     | 8,00                        | -            | ■               | ■             |
| 300 - 15 (315/70-15)              | 20 | SOLIDEAL HAULER   | HALT               | TR78A               | 180-15 HD     | 8,00                        | -            | ■               |               |
| 300 - 15 (315/70-15)              | 22 | SOLIDEAL HAULER   | HALT               | TR78A               | 180-15 HD     | 8,00                        | -            | ■               | ■             |
| 300 - 15 (315/70-15)              | 22 | SOLIDEAL AIR 550  | ED+                | TR78A               | 180-15 HD     | 8,00                        | -            | ■               |               |
| 315 / 85 - 15                     | 20 | SOLIDEAL HAULER   | HALT               | TR78A               | 180-15 HD     | 7,50                        | -            | ■               |               |
| 7.00 - 15                         | 14 | SOLIDEAL HAULER   | HALT               | TR75A               | 180-15        | 5.50                        | 5,00         | ■               |               |
| 7.00 - 15                         | 14 | SOLIDEAL AIR 561  | AIR 561            | TR75A               | 180-15        | 5.50                        | 5,00         | ■               |               |
| 7.00 - 15                         | 14 | SOLIDEAL AIR 550  | ED+                | TR75A               | 180-15        | 5.50                        | 5,00         | ■               |               |
| 7.50 - 15                         | 14 | SOLIDEAL HAULER   | HALT               | TR75A               | 180-15        | 6,00                        | 5.50/6.50    | ■               |               |
| 7.50 - 15                         | 14 | SOLIDEAL AIR 550  | ED+                | TR75A               | 180-15        | 6,00                        | 5.50/6.50    | ■               |               |
| 8.25 - 15 (7.50-15(32))           | 14 | SOLIDEAL HAULER   | HALT               | TR77A               | 180-15        | 6.50                        | 6.00/7.00    | ■               |               |
| 8.25 - 15 (7.50-15(32))           | 14 | SOLIDEAL AIR 550  | ED+                | TR77A               | 180-15        | 6.50                        | 6.00/7.00    | ■               | ■             |
| 8.25 - 15 (7.50-15(32))           | 16 | SOLIDEAL HAULER   | HALT               | TR77A               | 180-15        | 6.50                        | 6.00/7.00    | ■               |               |
| 8.25 - 15 (7.50-15(32))           | 16 | SOLIDEAL AIR 550  | ED+                | TR77A               | 180-15        | 6.50                        | 6.00/7.00    | ■               | ■             |
| 8.25 - 15 (7.50-15(32))           | 18 | SOLIDEAL HAULER   | HALT               | TR77A               | 180-15        | 6.50                        | 6.00/7.00    | ■               |               |
| 7.50 - 16                         | 12 | SOLIDEAL AIR 550  | ED+                | TR75A               | 180-16        | 6.0                         | 5.0/5.50     | ■               |               |
| 8.00 - 16.5                       | 10 | SOLIDEAL AIR 561  | AIR 561            | TBLS                | -             | 6,75                        | -            | ■               |               |
| 8.75 - 16.5                       | 10 | SOLIDEAL AIR 561  | AIR 561            | TBLS                | -             | 6,75                        | -            | ■               |               |
| 9.50 - 16.5                       | 10 | SOLIDEAL AIR 561  | AIR 561            | TBLS                | -             | 6,75                        | -            | ■               |               |
| 9.00 - 20                         | 14 | SOLIDEAL AIR 550  | ED+                | V3-02-14            | 200-20        | 7,00                        | 6.50/7.50    | ■               |               |
| 10.00 - 20                        | 16 | SOLIDEAL HAULER   | HALT               | V3-02-14            | 200-20        | 7.50                        | 7.00/8.00    | ■               | ■             |
| 10.00 - 20                        | 16 | SOLIDEAL HAULER   | HA SM              | V3-02-14            | 200-20        | 7.50                        | 7.00/8.00    | ■               |               |
| 10.00 - 20                        | 16 | SOLIDEAL HAULER   | HA HA TR           | V3-02-14            | 200-20        | 7.50                        | 7.00/8.00    | ■               |               |
| 10.00 - 20                        | 16 | SOLIDEAL AIR 550  | ED+                | V3-02-14            | 200-20        | 7.50                        | 7.00/8.00    | ■               |               |
| 10.00 - 20                        | 20 | SOLIDEAL AIR 550  | ED+                | V3-02-14            | 200-20        | 7.50                        | 7.00/8.00    | ■               |               |
| 11.00 - 20                        | 16 | SOLIDEAL HAULER   | HALT               | V3-02-14            | 200-20        | 8,00                        | 7.50/8.50    | ■               |               |
| 11.00 - 20                        | 16 | SOLIDEAL AIR 550  | ED+                | V3-02-14            | 200-20        | 8,00                        | 7.50/8.50    | ■               |               |
| 11.00 - 20                        | 18 | SOLIDEAL HAULER   | HALT               | V3-02-14            | 200-20        | 8,00                        | 7.50/8.50    | ■               |               |
| 12.00 - 20                        | 18 | SOLIDEAL HAULER   | HALT               | V3-02-14            | 200-20        | 8.50                        | 8.00/9.00    | ■               |               |
| 12.00 - 20                        | 20 | SOLIDEAL HAULER   | HALT               | V3-02-14            | 200-20        | 8.50                        | 8.00/9.00    | ■               | ■             |
| 12.00 - 20                        | 20 | SOLIDEAL HAULER   | HA SM              | V3-02-14            | 200-20        | 8.50                        | 8.00/9.00    | ■               |               |
| 12.00 - 20                        | 20 | SOLIDEAL HAULER   | HA HA TR           | V3-02-14            | 200-20        | 8.50                        | 8.00/9.00    | ■               |               |
| 12.00 - 20                        | 20 | HAULER PORTMASTER | HA HD              | V3-02-14            | 200-20        | 8.50                        | 8.00/9.00    | ■               |               |
| 12.00 - 20                        | 20 | SOLIDEAL AIR 550  | ED+                | V3-02-14            | 200-20        | 8.50                        | 8.00/9.00    | ■               |               |
| 12.00 - 20                        | 28 | SOLIDEAL HAULER   | HALT               | V3-02-07            | 200-20        | 8.50                        | 8.00/9.00    | ■               |               |
| 12.00 - 20                        | 28 | HAULER PORTMASTER | HA HD              | V3-02-14            | 200-20        | 8.50                        | 8.00/9.00    | ■               |               |
| 12.00 - 20                        | 28 | SOLIDEAL AIR 550  | ED+                | V3-02-14            | 200-20        | 8.50                        | 8.00/9.00    | ■               |               |
| 14.00 - 24                        | 28 | SOLIDEAL HAULER   | HALT               | V3-02-07            | 250-24        | 10,00                       | W/VA/WI      | ■               |               |
| 16.00 - 25                        | 32 | SOLIDEAL HAULER   | HALT               | TBLS                | -             | 11.25/2.0                   | 13.00/2.0    | ■               |               |

| ФАКТИЧЕСКИЕ РАЗМЕРЫ ШИНЫ (mm) |                |                                 |                                       | ДАВЛЕНИЕ (bar) | ИНДЕКС НАГРУЗКИ И ИНДЕКС СКОРОСТИ |    | ГРУЗОПОДЪЕМНОСТЬ (кг) <sup>(2)</sup> |                |                |                |  |           |           |           |                      |
|-------------------------------|----------------|---------------------------------|---------------------------------------|----------------|-----------------------------------|----|--------------------------------------|----------------|----------------|----------------|--|-----------|-----------|-----------|----------------------|
| Наружный диаметр              | Ширина профиля | Оригинальная глубина протектора | Радиус шины под статической нагрузкой |                |                                   |    | АВТОПОГРУЗЧИКИ С ПРОТИВОВЕСОМ        |                |                |                | ПРОЧИЕ ТРАНСПОРТНЫЕ СРЕДСТВА С МАКСИМАЛЬНОЙ СКОРОСТЬЮ <sup>(3)</sup> |           |           |           | СТАТИЧЕСКАЯ 0 км/час |
|                               |                |                                 |                                       |                |                                   |    | До 25 км/час                         |                | До 35 км/час   |                | 10 км/час  | 25 км/час | 35 км/час | 50 км/час |                      |
|                               |                |                                 |                                       |                |                                   |    | Ведущее колесо                       | Рулевое колесо | Ведущее колесо | Рулевое колесо |  |           |           |           |                      |
| 680                           | 194            | 17                              | 311                                   | 8,50           | 133                               | A5 | 2680                                 | 2060           | 2575           | 1905           | 2680   | 2060      | 1835      | 1730      | 3110                 |
| 675                           | 194            | 16                              | 305                                   | 8,50           | 133                               | A5 | 2680                                 | 2060           | 2575           | 1905           | 2680   | 2060      | 1835      | 1730      | 3110                 |
| 680                           | 195            | 17                              | 310                                   | 9,00           | 134                               | A5 | 2755                                 | 2120           | 2650           | 1960           | 2755   | 2120      | 1885      | 1780      | 3200                 |
| 672                           | 185            | 14                              | 312                                   | 9,00           | 134                               | A5 | 2755                                 | 2120           | 2650           | 1960           | 2755   | 2120      | 1885      | 1780      | 3200                 |
| 677                           | 194            | 12                              | 312                                   | 9,00           | 134                               | A5 | 2755                                 | 2120           | 2650           | 1960           | 2755   | 2120      | 1885      | 1780      | 3200                 |
| 684                           | 195            | 18                              | 310                                   | 10,00          | 136                               | A5 | 2910                                 | 2240           | 2800           | 2070           | 2910   | 2240      | 1995      | 1880      | 3380                 |
| 669                           | 191            | 12                              | 309                                   | 10,00          | 136                               | A5 | 2910                                 | 2240           | 2800           | 2070           | 2910   | 2240      | 1995      | 1880      | 3380                 |
| 635                           | 149            | 10                              | 298                                   | 7,75           | 122                               | A5 | 1950                                 | 1500           | 1875           | 1390           | 1950   | 1500      | 1335      | 1260      | 2265                 |
| 703                           | 292            | 11                              | 321                                   | 10,00          | 159                               | A5 | 5690                                 | 4375           | 5470           | 4045           | 5690   | 4375      | 3895      | 3675      | 6605                 |
| 696                           | 291            | 17                              | 315                                   | 10,00          | 159                               | A5 | 5690                                 | 4375           | 5470           | 4045           | 5690   | 4375      | 3895      | 3675      | 6605                 |
| 848                           | 324            | 23                              | 388                                   | 10,00          | 170                               | A5 | 7800                                 | 6000           | 7500           | 5550           | 7800   | 6000      | 5340      | 5040      | 9060                 |
| 806                           | 314            | 28                              | 353                                   | 10,00          | 170                               | A5 | 7800                                 | 6000           | 7500           | 5550           | 7800   | 6000      | 5340      | 5040      | 9060                 |
| 705                           | 218            | 17                              | 322                                   | 10,00          | 146                               | A5 | 3900                                 | 3000           | 3750           | 2775           | 3900   | 3000      | 2670      | 2520      | 4530                 |
| 710                           | 226            | 14                              | 329                                   | 10,00          | 146                               | A5 | 3900                                 | 3000           | 3750           | 2775           | 3900   | 3000      | 2670      | 2520      | 4530                 |
| 707                           | 211            | 14                              | 327                                   | 10,00          | 146                               | A5 | 3900                                 | 3000           | 3750           | 2775           | 3900   | 3000      | 2670      | 2520      | 4530                 |
| 707                           | 223            | 19                              | 326                                   | 9,75           | 148                               | A5 | 4095                                 | 3150           | 3940           | 2915           | 4095   | 3150      | 2805      | 2645      | 4755                 |
| 707                           | 211            | 14                              | 329                                   | 10,00          | 146                               | A5 | 3900                                 | 3000           | 3750           | 2775           | 3900   | 3000      | 2670      | 2520      | 4530                 |
| 734                           | 238            | 13                              | 338                                   | 8,25           | 150                               | A5 | 4355                                 | 3350           | 4190           | 3100           | 4355   | 3350      | 2980      | 2815      | 5060                 |
| 743                           | 226            | 19                              | 337                                   | 8,25           | 150                               | A5 | 4355                                 | 3350           | 4190           | 3100           | 4355   | 3350      | 2980      | 2815      | 5060                 |
| 735                           | 231            | 21                              | 336                                   | 9,50           | 153                               | A5 | 4745                                 | 3650           | 4565           | 3375           | 4745   | 3650      | 3250      | 3065      | 5510                 |
| 733                           | 231            | 23                              | 337                                   | 10,00          | 155                               | A5 | 5040                                 | 3875           | 4845           | 3585           | 5040   | 3875      | 3450      | 3255      | 5850                 |
| 850                           | 278            | 25                              | 384                                   | 7,50           | 160                               | A5 | 5850                                 | 4500           | 5625           | 4165           | 5850   | 4500      | 4005      | 3780      | 6795                 |
| 833                           | 287            | 19                              | 377                                   | 7,50           | 160                               | A5 | 5850                                 | 4500           | 5625           | 4165           | 5850   | 4500      | 4005      | 3780      | 6795                 |
| 834                           | 282            | 26                              | 375                                   | 9,00           | 164                               | A5 | 6500                                 | 5000           | 6250           | 4625           | 6500   | 5000      | 4450      | 4200      | 7550                 |
| 834                           | 282            | 26                              | 377                                   | 10,00          | 165                               | A5 | 6695                                 | 5150           | 6440           | 4765           | 6695   | 5150      | 4585      | 4325      | 7775                 |
| 833                           | 287            | 18                              | 377                                   | 10,00          | 165                               | A5 | 6695                                 | 5150           | 6440           | 4765           | 6695   | 5150      | 4585      | 4325      | 7775                 |
| 908                           | 290            | 26                              | 397                                   | 9,50           | 172                               | A5 | 8190                                 | 6300           | 7875           | 5830           | 8190   | 6300      | 5605      | 5290      | 9515                 |
| 734                           | 190            | 22                              | 334                                   | 9,00           | 140                               | A5 | 3350                                 | 2575           | 3220           | 2380           | 3350   | 2575      | 2235      | 2110      | 3890                 |
| 755                           | 196            | 16                              | 353                                   | 9,00           | 140                               | A5 | 3350                                 | 2575           | 3220           | 2380           | 3350   | 2575      | 2235      | 2110      | 3890                 |
| 762                           | 202            | 17                              | 344                                   | 9,00           | 140                               | A5 | 3350                                 | 2575           | 3220           | 2380           | 3350   | 2575      | 2235      | 2110      | 3890                 |
| 781                           | 212            | 20                              | 356                                   | 9,25           | 144                               | A5 | 3640                                 | 2800           | 3500           | 2590           | 3640   | 2800      | 2490      | 2350      | 4230                 |
| 784                           | 212            | 20                              | 357                                   | 9,25           | 144                               | A5 | 3640                                 | 2800           | 3500           | 2590           | 3640   | 2800      | 2490      | 2350      | 4230                 |
| 841                           | 246            | 19                              | 380                                   | 8,00           | 149                               | A5 | 4225                                 | 3250           | 4065           | 3005           | 4225   | 3250      | 2895      | 2730      | 4910                 |
| 846                           | 251            | 13                              | 390                                   | 8,00           | 149                               | A5 | 4225                                 | 3250           | 4065           | 3005           | 4225   | 3250      | 2895      | 2730      | 4910                 |
| 841                           | 246            | 23                              | 380                                   | 9,25           | 152                               | A5 | 4615                                 | 3550           | 4440           | 3285           | 4615   | 3550      | 3160      | 2980      | 5360                 |
| 845                           | 252            | 19                              | 380                                   | 9,25           | 152                               | A5 | 4615                                 | 3550           | 4440           | 3285           | 4615   | 3550      | 3160      | 2980      | 5360                 |
| 841                           | 246            | 19                              | 381                                   | 10,00          | 153                               | A5 | 4745                                 | 3650           | 4565           | 3375           | 4745   | 3650      | 3250      | 3065      | 5510                 |
| 810                           | 209            | 12                              | 373                                   | 8,00           | 144                               | A5 | 3640                                 | 2800           | 3500           | 2590           | 3640   | 2800      | 2490      | 2350      | 4230                 |
| 740                           | 225            | 16                              | -                                     | 5,60           | 121                               | A5 | 1885                                 | 1450           | 1815           | 1340           | 1885   | 1450      | 1290      | 1220      | 2190                 |
| 757                           | 224            | 18                              | -                                     | 5,25           | 124                               | A5 | 2080                                 | 1600           | 2000           | 1480           | 2080   | 1600      | 1425      | 1345      | 2415                 |
| 799                           | 253            | 19                              | -                                     | 5,00           | 127                               | A5 | 2275                                 | 1750           | 2190           | 1620           | 2275   | 1750      | 1560      | 1470      | 2645                 |
| 1046                          | 286            | 23                              | 476                                   | 9,00           | 160                               | A5 | 5850                                 | 4500           | 5625           | 4165           | 5850   | 4500      | 4005      | 3780      | 6795                 |
| 1088                          | 283            | 30                              | 496                                   | 9,00           | 164                               | A5 | 6500                                 | 5000           | 6250           | 4625           | 6500   | 5000      | 4450      | 4200      | 7550                 |
| 1085                          | 288            | -                               | 499                                   | 9,00           | 164                               | A5 | 6500                                 | 5000           | 6250           | 4625           | 6500   | 5000      | 4450      | 4200      | 7550                 |
| 1085                          | 288            | 30                              | 498                                   | 9,00           | 164                               | A5 | 6500                                 | 5000           | 6250           | 4625           | 6500   | 5000      | 4450      | 4200      | 7550                 |
| 1065                          | 286            | 13                              | 494                                   | 9,00           | 164                               | A5 | 6500                                 | 5000           | 6250           | 4625           | 6500   | 5000      | 4450      | 4200      | 7550                 |
| 1067                          | 284            | 13                              | 494                                   | 10,00          | 166                               | A5 | 6890                                 | 5300           | 6625           | 4905           | 6890   | 5300      | 4715      | 4450      | 8005                 |
| 1089                          | 302            | 32                              | 507                                   | 9,00           | 167                               | A5 | 7085                                 | 5450           | 6815           | 5040           | 7085   | 5450      | 4850      | 4580      | 8230                 |
| 1087                          | 301            | 13                              | 505                                   | 9,00           | 167                               | A5 | 7085                                 | 5450           | 6815           | 5040           | 7085   | 5450      | 4850      | 4580      | 8230                 |
| 1089                          | 302            | 32                              | 495                                   | 10,00          | 170                               | A5 | 7800                                 | 6000           | 7500           | 5550           | 7800   | 6000      | 5340      | 5040      | 9060                 |
| 1150                          | 330            | 36                              | 524                                   | 9,00           | 172                               | A5 | 8190                                 | 6300           | 7875           | 5830           | 8190   | 6300      | 5605      | 5290      | 9515                 |
| 1150                          | 317            | 36                              | 517                                   | 10,00          | 176                               | A5 | 9230                                 | 7100           | 8875           | 6570           | 9230   | 7100      | 6320      | 5965      | 10720                |
| 1145                          | 321            | -                               | 528                                   | 10,00          | 176                               | A5 | 9230                                 | 7100           | 8875           | 6570           | 9230   | 7100      | 6320      | 5965      | 10720                |
| 1132                          | 319            | 36                              | 522                                   | 10,00          | 176                               | A5 | 9230                                 | 7100           | 8875           | 6570           | 9230   | 7100      | 6320      | 5965      | 10720                |
| 1144                          | 320            | 57                              | 515                                   | 10,00          | 176                               | A5 | 9230                                 | 7100           | 8875           | 6570           | 9230   | 7100      | 6320      | 5965      | 10720                |
| 1138                          | 326            | 18                              | 526                                   | 10,00          | 176                               | A5 | 9230                                 | 7100           | 8875           | 6570           | 9230   | 7100      | 6320      | 5965      | 10720                |
| 1150                          | 323            | 36                              | 523                                   | 10,00          | 176                               | A5 | 9230                                 | 7100           | 8875           | 6570           | 9230   | 7100      | 6320      | 5965      | 10720                |
| 1130                          | 320            | 57                              | 514                                   | 10,00          | 176                               | A5 | 9230                                 | 7100           | 8875           | 6570           | 9230   | 7100      | 6320      | 5965      | 10720                |
| 1142                          | 324            | 18                              | 528                                   | 10,00          | 176                               | A5 | 9230                                 | 7100           | 8875           | 6570           | 9230   | 7100      | 6320      | 5965      | 10720                |
| 1364                          | 371            | 50                              | 623                                   | 10,00          | 186                               | A5 | 12350                                | 9500           | 11875          | 8790           | 12350  | 9500      | 8455      | 7980      | 14345                |
| 1472                          | 421            | 55                              | 664                                   | 10,00          | 195                               | A5 | 16250                                | 12500          | 15625          | 11565          | 16250  | 12500     | 11125     | 10500     | 18875                |

# ТЕХНИЧЕСКИЕ ДАННЫЕ | БАНДАЖНЫЕ ШИНЫ (СТРАНИЦЫ С 17 ПО 22)

| РАЗМЕР ШИНЫ         | БРЕНД            | РИСУНОК ПРОТЕКТОРА |                       | РЕЗИНОВАЯ СМЕСЬ |                  |                                       | ФАКТИЧЕСКИЕ РАЗМЕРЫ ШИНЫ (mm) <sup>(1)</sup> |              |  |
|---------------------|------------------|--------------------|-----------------------|-----------------|------------------|---------------------------------------|--|--------------|--|
|                     |                  | SM<br>(Гладкие)    | TR<br>(С протектором) | ЧЕРНЫЙ          | NM<br>(Немаркие) | NMAS<br>(Немаркие<br>Антистатические) | Общий диаметр                                | Общая ширина | Общий диаметр, предусматривающий замену <sup>(5)</sup> |
| 9 X 5 X 5           | SOLIDEAL PON 555 | ■                  |                       | ■               |                  |                                       | 229  | 127          | 200  |
| 10 X 4 X 6 1/4      | SOLIDEAL PON 555 | ■                  |                       | ■               |                  |                                       | 252  | 102          | 225  |
| 10 X 5 X 6 1/4      | SOLIDEAL PON 555 | ■                  |                       | ■               |                  |                                       | 254  | 127          | 227  |
| 10 X 4 X 6 1/2      | SOLIDEAL PON 775 | ■                  |                       | ■               |                  | ■                                     | 254  | 102          | 229  |
| 10 X 4 X 6 1/2      | SOLIDEAL PON 555 | ■                  |                       | ■               | ■                |                                       | 252  | 102          | 227  |
| 10 X 4 3/4 X 6 1/2  | SOLIDEAL PON 555 | ■                  |                       | ■               |                  |                                       | 254  | 121          | 229  |
| 10 X 5 X 6 1/2      | SOLIDEAL PON 775 | ■                  |                       | ■               |                  | ■                                     | 254  | 127          | 229  |
| 10 X 5 X 6 1/2      | SOLIDEAL PON 550 |                    | ■                     | ■               | ■                |                                       | 252  | 127          | 227  |
| 10 X 5 X 6 1/2      | SOLIDEAL PON 555 | ■                  |                       | ■               | ■                |                                       | 252  | 127          | 227  |
| 10 1/2 X 5 X 6 1/2  | SOLIDEAL PON 775 | ■                  |                       | ■               |                  | ■                                     | 267  | 127          | 237  |
| 10 1/2 X 5 X 6 1/2  | SOLIDEAL PON 555 | ■                  |                       | ■               | ■                |                                       | 267  | 127          | 237  |
| 10 1/2 X 6 X 6 1/2  | SOLIDEAL PON 555 | ■                  |                       | ■               |                  |                                       | 267  | 152          | 237  |
| 12 X 4 X 8          | SOLIDEAL PON 555 | ■                  |                       | ■               |                  |                                       | 305  | 102          | 275  |
| 12 X 4 1/2 X 8      | SOLIDEAL PON 775 | ■                  |                       | ■               |                  | ■                                     | 305  | 114          | 275  |
| 12 X 4 1/2 X 8      | SOLIDEAL PON 555 | ■                  |                       | ■               | ■                |                                       | 305  | 114          | 275  |
| 12 X 5 X 8          | SOLIDEAL PON 555 | ■                  |                       | ■               |                  |                                       | 305  | 127          | 275  |
| 12 X 5 1/2 X 8      | SOLIDEAL PON 555 | ■                  |                       | ■               | ■                |                                       | 305  | 140          | 275  |
| 13 X 4 1/2 X 8      | SOLIDEAL PON 555 | ■                  |                       | ■               |                  |                                       | 330  | 114          | 292  |
| 13 1/2 X 4 1/2 X 8  | SOLIDEAL PON 555 | ■                  |                       | ■               |                  |                                       | 343  | 114          | 301  |
| 13 1/2 X 5 1/2 X 8  | SOLIDEAL PON 775 | ■                  |                       | ■               |                  | ■                                     | 344  | 140          | 301  |
| 13 1/2 X 5 1/2 X 8  | SOLIDEAL PON 550 |                    | ■                     | ■               | ■                |                                       | 347  | 140          | 303  |
| 13 1/2 X 5 1/2 X 8  | SOLIDEAL PON 555 | ■                  |                       | ■               | ■                |                                       | 343  | 140          | 301  |
| 14 X 4 1/2 X 8      | SOLIDEAL PON 775 | ■                  |                       | ■               |                  | ■                                     | 357  | 114          | 310  |
| 14 X 4 1/2 X 8      | SOLIDEAL PON 550 |                    | ■                     | ■               | ■                |                                       | 356  | 114          | 309  |
| 14 X 4 1/2 X 8      | SOLIDEAL PON 555 | ■                  |                       | ■               | ■                |                                       | 352  | 114          | 307  |
| 14 X 5 X 10         | SOLIDEAL PON 775 | ■                  |                       | ■               |                  | ■                                     | 357  | 127          | 327  |
| 14 X 5 X 10         | SOLIDEAL PON 550 |                    | ■                     | ■               | ■                |                                       | 356  | 127          | 326  |
| 14 X 5 X 10         | SOLIDEAL PON 555 | ■                  |                       | ■               | ■                |                                       | 354  | 127          | 325  |
| 15 1/2 X 5 X 10     | SOLIDEAL PON 550 |                    | ■                     | ■               |                  |                                       | 396  | 127          | 353  |
| 15 1/2 X 6 X 10     | SOLIDEAL PON 555 | ■                  |                       | ■               |                  |                                       | 396  | 127          | 353  |
| 16 X 5 X 10 1/2     | SOLIDEAL PON 775 | ■                  |                       | ■               |                  | ■                                     | 407  | 127          | 365  |
| 16 X 5 X 10 1/2     | SOLIDEAL PON 550 |                    | ■                     | ■               | ■                |                                       | 406  | 127          | 367  |
| 16 X 5 X 10 1/2     | SOLIDEAL PON 555 | ■                  |                       | ■               | ■                |                                       | 403  | 127          | 362  |
| 16 X 6 X 10 1/2     | SOLIDEAL PON 775 | ■                  |                       | ■               |                  | ■                                     | 407  | 152          | 365  |
| 16 X 6 X 10 1/2     | SOLIDEAL PON 550 |                    | ■                     | ■               | ■                |                                       | 406  | 152          | 367  |
| 16 X 6 X 10 1/2     | SOLIDEAL PON 555 | ■                  |                       | ■               | ■                |                                       | 403  | 152          | 362  |
| 16 X 7 X 10 1/2     | SOLIDEAL PON 775 | ■                  |                       | ■               |                  | ■                                     | 407  | 178          | 365  |
| 16 X 7 X 10 1/2     | SOLIDEAL PON 550 |                    | ■                     | ■               | ■                |                                       | 411  | 178          | 368  |
| 16 X 7 X 10 1/2     | SOLIDEAL PON 555 | ■                  |                       | ■               | ■                |                                       | 406  | 178          | 365  |
| 16 X 7 X 10 1/2     | SOLIDEAL PON 552 |                    | ■                     | ■               |                  |                                       | -  | -            | -  |
| 15 X 4 X 11 1/4     | SOLIDEAL PON 555 | ■                  |                       | ■               | ■                |                                       | 382  | 102          | 354  |
| 15 X 5 X 11 1/4     | SOLIDEAL PON 775 | ■                  |                       | ■               |                  | ■                                     | 383  | 127          | 356  |
| 15 X 5 X 11 1/4     | SOLIDEAL PON 550 |                    | ■                     | ■               | ■                |                                       | 380  | 128          | 355  |
| 15 X 5 X 11 1/4     | SOLIDEAL PON 555 | ■                  |                       | ■               | ■                |                                       | 379  | 127          | 354  |
| 15 X 6 X 11 1/4     | SOLIDEAL PON 555 | ■                  |                       | ■               |                  |                                       | 381  | 152          | 354  |
| 16 1/4 X 5 X 11 1/4 | SOLIDEAL PON 775 | ■                  |                       | ■               |                  | ■                                     | 413  | 127          | 376  |
| 16 1/4 X 5 X 11 1/4 | SOLIDEAL PON 550 |                    | ■                     | ■               | ■                |                                       | 414  | 128          | 376  |
| 16 1/4 X 5 X 11 1/4 | SOLIDEAL PON 555 | ■                  |                       | ■               | ■                |                                       | 410  | 127          | 374  |
| 16 1/4 X 6 X 11 1/4 | SOLIDEAL PON 775 | ■                  |                       | ■               |                  | ■                                     | 413  | 152          | 375  |
| 16 1/4 X 6 X 11 1/4 | SOLIDEAL PON 550 |                    | ■                     | ■               | ■                |                                       | 412  | 152          | 374  |
| 16 1/4 X 6 X 11 1/4 | SOLIDEAL PON 555 | ■                  |                       | ■               | ■                |                                       | 410  | 152          | 373  |
| 16 1/4 X 7 X 11 1/4 | SOLIDEAL PON 775 | ■                  |                       | ■               |                  | ■                                     | 413  | 178          | 375  |
| 16 1/4 X 7 X 11 1/4 | SOLIDEAL PON 550 |                    | ■                     | ■               | ■                |                                       | 415  | 178          | 376  |
| 16 1/4 X 7 X 11 1/4 | SOLIDEAL PON 555 | ■                  |                       | ■               | ■                |                                       | 413  | 178          | 375  |
| 16 1/4 X 8 X 11 1/4 | SOLIDEAL PON 555 | ■                  |                       | ■               |                  |                                       | 413  | 203          | 375  |
| 17 X 5 X 12 1/8     | SOLIDEAL PON 555 | ■                  |                       | ■               |                  |                                       | 432  | 127          | 395  |
| 17 X 6 X 12 1/8     | SOLIDEAL PON 550 |                    | ■                     | ■               |                  |                                       | 432  | 127          | 395  |
| 18 X 5 X 12 1/8     | SOLIDEAL PON 550 |                    | ■                     | ■               | ■                |                                       | 462  | 127          | 415  |
| 18 X 5 X 12 1/8     | SOLIDEAL PON 555 | ■                  |                       | ■               | ■                |                                       | 457  | 127          | 412  |
| 18 X 6 X 12 1/8     | SOLIDEAL PON 775 | ■                  |                       | ■               |                  | ■                                     | 457  | 152          | 412  |
| 18 X 6 X 12 1/8     | SOLIDEAL PON 550 |                    | ■                     | ■               | ■                |                                       | 457  | 152          | 415  |
| 18 X 6 X 12 1/8     | SOLIDEAL PON 555 | ■                  |                       | ■               | ■                |                                       | 453  | 152          | 412  |
| 18 X 7 X 12 1/8     | SOLIDEAL PON 775 | ■                  |                       | ■               |                  | ■                                     | 459  | 178          | 414  |
| 18 X 7 X 12 1/8     | SOLIDEAL PON 550 |                    | ■                     | ■               | ■                |                                       | 457  | 178          | 415  |
| 18 X 7 X 12 1/8     | SOLIDEAL PON 555 | ■                  |                       | ■               | ■                |                                       | 457  | 178          | 412  |
| 18 X 8 X 12 1/8     | SOLIDEAL PON 775 | ■                  |                       | ■               |                  | ■                                     | 458  | 203          | 412  |
| 18 X 8 X 12 1/8     | SOLIDEAL PON 550 |                    | ■                     | ■               | ■                |                                       | 457  | 203          | 415  |
| 18 X 8 X 12 1/8     | SOLIDEAL PON 555 | ■                  |                       | ■               | ■                |                                       | 453  | 203          | 412  |



# Примечания С 44

| ГРУЗОПОДЪЕМНОСТЬ (кг) <sup>(2)</sup> |                   |                       |                   |                       |                   |  |           |           |           |                         |
|--------------------------------------|-------------------|-----------------------|-------------------|-----------------------|-------------------|--|-----------|-----------|-----------|-------------------------|
| АВТОПОГРУЗЧИКИ С ПРОТИВОВЕСОМ        |                   |                       |                   |                       |                   | ПРОЧИЕ ТРАНСПОРТНЫЕ СРЕДСТВА <sup>(3)(4)</sup> |           |           |           | Статический<br>0 км/час |
| 10 км/час                            |                   | 16 км/час             |                   | 25 км/час             |                   | 6 км/час                                       | 10 км/час | 16 км/час | 25 км/час |                         |
| Нагруженное<br>колесо                | Рулевое<br>Колесо | Нагруженное<br>колесо | Рулевое<br>Колесо | Нагруженное<br>колесо | Рулевое<br>Колесо |  |           |           |           |                         |
| 960                                  | 790               | 855                   | 715               | 695                   | 570               | 960  | 790       | 680       | 515       | 1450                    |
| 780                                  | 640               | 700                   | 590               | 565                   | 465               | 780  | 640       | 560       | 420       | 1185                    |
| 1030                                 | 840               | 915                   | 770               | 745                   | 610               | 1030   | 840       | 730       | 550       | 1550                    |
| 780                                  | 640               | 695                   | 585               | 565                   | 465               | 780  | 640       | 555       | 415       | 1175                    |
| 780                                  | 640               | 695                   | 585               | 565                   | 465               | 780  | 640       | 555       | 415       | 1175                    |
| 950                                  | 780               | 845                   | 710               | 690                   | 565               | 950  | 780       | 675       | 510       | 1430                    |
| 1010                                 | 830               | 905                   | 760               | 735                   | 605               | 1010   | 830       | 725       | 545       | 1530                    |
| 1010                                 | 830               | 905                   | 760               | 735                   | 605               | 1010   | 830       | 725       | 545       | 1530                    |
| 1010                                 | 830               | 905                   | 760               | 735                   | 605               | 1010   | 830       | 725       | 545       | 1530                    |
| 1070                                 | 880               | 960                   | 810               | 780                   | 640               | 1070   | 880       | 770       | 575       | 1625                    |
| 1070                                 | 880               | 960                   | 810               | 780                   | 640               | 1070   | 880       | 770       | 575       | 1625                    |
| 1340                                 | 1100              | 1190                  | 1000              | 970                   | 795               | 1340   | 1100      | 950       | 715       | 2015                    |
| 905                                  | 745               | 810                   | 680               | 660                   | 540               | 905  | 745       | 905       | 485       | 1365                    |
| 1040                                 | 855               | 930                   | 780               | 755                   | 620               | 1040   | 855       | 745       | 560       | 1575                    |
| 1040                                 | 855               | 930                   | 780               | 755                   | 620               | 1040   | 855       | 745       | 560       | 1575                    |
| 1190                                 | 980               | 1065                  | 890               | 865                   | 710               | 1190   | 980       | 850       | 635       | 1795                    |
| 1340                                 | 1100              | 1195                  | 1005              | 970                   | 795               | 1340   | 1100      | 955       | 715       | 2020                    |
| 1120                                 | 920               | 1000                  | 840               | 815                   | 670               | 1120   | 920       | 800       | 600       | 1685                    |
| 1150                                 | 940               | 1025                  | 860               | 835                   | 685               | 1150   | 940       | 820       | 615       | 1730                    |
| 1510                                 | 1240              | 1345                  | 1130              | 1095                  | 895               | 1510   | 1240      | 1080      | 810       | 2280                    |
| 1510                                 | 1240              | 1345                  | 1130              | 1095                  | 895               | 1510   | 1240      | 1080      | 810       | 2280                    |
| 1510                                 | 1240              | 1345                  | 1130              | 1095                  | 895               | 1510   | 1240      | 1080      | 810       | 2280                    |
| 1170                                 | 960               | 1045                  | 875               | 850                   | 695               | 1170   | 960       | 830       | 625       | 1760                    |
| 1170                                 | 960               | 1045                  | 875               | 850                   | 695               | 1170   | 960       | 830       | 625       | 1760                    |
| 1170                                 | 960               | 1045                  | 875               | 850                   | 695               | 1170   | 960       | 830       | 625       | 1760                    |
| 1335                                 | 1095              | 1195                  | 1000              | 970                   | 795               | 1335   | 1095      | 955       | 715       | 2020                    |
| 1335                                 | 1095              | 1195                  | 1000              | 970                   | 795               | 1335   | 1095      | 955       | 715       | 2020                    |
| 1335                                 | 1095              | 1195                  | 1000              | 970                   | 795               | 1335   | 1095      | 955       | 715       | 2020                    |
| 1470                                 | 1210              | 1315                  | 1100              | 1070                  | 875               | 1470   | 1210      | 1050      | 790       | 2225                    |
| 1870                                 | 1530              | 1665                  | 1400              | 1355                  | 1110              | 1870   | 1530      | 1330      | 940       | 2830                    |
| 1510                                 | 1240              | 1345                  | 1130              | 1095                  | 895               | 1510   | 1240      | 1080      | 805       | 2275                    |
| 1510                                 | 1240              | 1345                  | 1130              | 1095                  | 895               | 1510   | 1240      | 1080      | 805       | 2275                    |
| 1510                                 | 1240              | 1345                  | 1130              | 1095                  | 895               | 1510   | 1240      | 1080      | 805       | 2275                    |
| 1910                                 | 1570              | 1710                  | 1435              | 1390                  | 1140              | 1910   | 1570      | 1360      | 1020      | 2875                    |
| 1910                                 | 1570              | 1710                  | 1435              | 1390                  | 1140              | 1910   | 1570      | 1360      | 1020      | 2875                    |
| 1910                                 | 1570              | 1710                  | 1435              | 1390                  | 1140              | 1910   | 1570      | 1360      | 1020      | 2875                    |
| 2325                                 | 1910              | 2070                  | 1740              | 1685                  | 1380              | 2325   | 1910      | 1660      | 1245      | 3500                    |
| 2325                                 | 1910              | 2070                  | 1740              | 1685                  | 1380              | 2325   | 1910      | 1660      | 1245      | 3500                    |
| 2325                                 | 1910              | 2070                  | 1740              | 1685                  | 1380              | 2325   | 1910      | 1660      | 1245      | 3500                    |
| 2325                                 | 1910              | 2070                  | 1740              | 1685                  | 1380              | 2325   | 1910      | 1660      | 1245      | 3500                    |
| 1065                                 | 875               | 950                   | 800               | 775                   | 635               | 1065   | 875       | 760       | 570       | 1605                    |
| 1390                                 | 1140              | 1240                  | 1040              | 1010                  | 830               | 1390   | 1140      | 990       | 745       | 2100                    |
| 1390                                 | 1140              | 1240                  | 1040              | 1010                  | 830               | 1390   | 1140      | 990       | 745       | 2100                    |
| 1390                                 | 1140              | 1240                  | 1040              | 1010                  | 830               | 1390   | 1140      | 990       | 745       | 2100                    |
| 1715                                 | 1410              | 1530                  | 1285              | 1245                  | 1020              | 1715   | 1410      | 1225      | 920       | 2595                    |
| 1530                                 | 1250              | 1360                  | 1145              | 1105                  | 905               | 1530   | 1250      | 1090      | 815       | 2300                    |
| 1530                                 | 1250              | 1360                  | 1145              | 1105                  | 905               | 1530   | 1250      | 1090      | 815       | 2300                    |
| 1530                                 | 1250              | 1360                  | 1145              | 1105                  | 905               | 1530   | 1250      | 1090      | 815       | 2300                    |
| 1920                                 | 1580              | 1715                  | 1440              | 1395                  | 1140              | 1920   | 1580      | 1370      | 1025      | 2890                    |
| 1920                                 | 1580              | 1715                  | 1440              | 1395                  | 1140              | 1920   | 1580      | 1370      | 1025      | 2890                    |
| 1920                                 | 1580              | 1715                  | 1440              | 1395                  | 1140              | 1920   | 1580      | 1370      | 1025      | 2890                    |
| 2325                                 | 1900              | 2060                  | 1735              | 1680                  | 1380              | 2325   | 1900      | 1650      | 1245      | 3500                    |
| 2325                                 | 1900              | 2060                  | 1735              | 1680                  | 1380              | 2325   | 1900      | 1650      | 1245      | 3500                    |
| 2325                                 | 1900              | 2060                  | 1735              | 1680                  | 1380              | 2325   | 1900      | 1650      | 1245      | 3500                    |
| 2710                                 | 2225              | 2420                  | 2030              | 1965                  | 1615              | 2710   | 2225      | 1935      | 1450      | 4090                    |
| 1570                                 | 1290              | 1400                  | 1180              | 1145                  | 935               | 1570   | 1290      | 1120      | 845       | 2380                    |
| 1980                                 | 1630              | 1770                  | 1485              | 1435                  | 1180              | 1980   | 1630      | 1410      | 1065      | 3000                    |
| 1640                                 | 1350              | 1470                  | 1230              | 1195                  | 980               | 1640   | 1350      | 1170      | 880       | 2480                    |
| 1640                                 | 1350              | 1470                  | 1230              | 1195                  | 980               | 1640   | 1350      | 1170      | 880       | 2480                    |
| 2100                                 | 1720              | 1870                  | 1575              | 1525                  | 1250              | 2100   | 1720      | 1500      | 1120      | 3155                    |
| 2100                                 | 1720              | 1870                  | 1575              | 1525                  | 1250              | 2100   | 1720      | 1500      | 1120      | 3155                    |
| 2100                                 | 1720              | 1870                  | 1575              | 1525                  | 1250              | 2100   | 1720      | 1500      | 1120      | 3155                    |
| 2550                                 | 2100              | 2280                  | 1910              | 1855                  | 1520              | 2550   | 2100      | 1820      | 1370      | 3855                    |
| 2550                                 | 2100              | 2280                  | 1910              | 1855                  | 1520              | 2550   | 2100      | 1820      | 1370      | 3855                    |
| 2550                                 | 2100              | 2280                  | 1910              | 1855                  | 1520              | 2550   | 2100      | 1820      | 1370      | 3855                    |
| 3000                                 | 2475              | 2680                  | 2250              | 2180                  | 1790              | 3000   | 2475      | 2150      | 1605      | 4530                    |
| 3000                                 | 2475              | 2680                  | 2250              | 2180                  | 1790              | 3000   | 2475      | 2150      | 1605      | 4530                    |
| 3000                                 | 2475              | 2680                  | 2250              | 2180                  | 1790              | 3000   | 2475      | 2150      | 1605      | 4530                    |

# ТЕХНИЧЕСКИЕ ДАННЫЕ | БАНДАЖНЫЕ ШИНЫ (СТРАНИЦЫ С 17 ПО 22)

| РАЗМЕР ШИНЫ     | БРЕНД            | РИСУНОК ПРОТЕКТОРА |                       | РЕЗИНОВАЯ СМЕСЬ |                  |                                       | ФАКТИЧЕСКИЕ РАЗМЕРЫ ШИНЫ (mm) <sup>(1)</sup> |              |  |
|-----------------|------------------|--------------------|-----------------------|-----------------|------------------|---------------------------------------|--|--------------|--|
|                 |                  | SM<br>(Гладкие)    | TR<br>(С протектором) | ЧЕРНЫЙ          | NM<br>(Немаркие) | NMAS<br>(Немаркие<br>Антистатические) | Общий диаметр                                | Общая ширина | Общий диаметр, предусматривающий замену <sup>(5)</sup> |
| 18 X 9 X 12 1/8 | SOLIDEAL PON 550 |                    | ■                     | ■               | ■                |                                       | 457  | 229          | 412  |
| 18 X 9 X 12 1/8 | SOLIDEAL PON 555 | ■                  |                       | ■               | ■                |                                       | 453  | 229          | 409  |
| 21 X 6 X 15     | SOLIDEAL PON 550 |                    | ■                     | ■               |                  |                                       | 538  | 152          | 490  |
| 21 X 7 X 15     | SOLIDEAL PON 775 | ■                  |                       | ■               |                  | ■                                     | 535  | 179          | 488  |
| 21 X 7 X 15     | SOLIDEAL PON 550 |                    | ■                     | ■               | ■                |                                       | 533  | 178          | 487  |
| 21 X 7 X 15     | SOLIDEAL PON 555 | ■                  |                       | ■               | ■                |                                       | 529  | 178          | 490  |
| 21 X 8 X 15     | SOLIDEAL PON 775 | ■                  |                       | ■               |                  | ■                                     | 534  | 204          | 487  |
| 21 X 8 X 15     | SOLIDEAL PON 550 |                    | ■                     | ■               | ■                |                                       | 533  | 203          | 487  |
| 21 X 8 X 15     | SOLIDEAL PON 555 | ■                  |                       | ■               | ■                |                                       | 529  | 203          | 487  |
| 21 X 9 X 15     | SOLIDEAL PON 775 | ■                  |                       | ■               |                  | ■                                     | 533  | 229          | 487  |
| 21 X 9 X 15     | SOLIDEAL PON 550 |                    | ■                     | ■               | ■                |                                       | 534  | 229          | 490  |
| 21 X 9 X 15     | SOLIDEAL PON 555 | ■                  |                       | ■               | ■                |                                       | 531  | 230          | 487  |
| 20 X 8 X 16     | SOLIDEAL PON 555 | ■                  |                       | ■               |                  |                                       | 510  | 203          | 480  |
| 20 X 8 X 16     | SOLIDEAL PON 550 |                    | ■                     | ■               |                  |                                       | 510  | 203          | 480  |
| 20 X 9 X 16     | SOLIDEAL PON 555 | ■                  |                       | ■               |                  |                                       | 508  | 229          | 480  |
| 22 X 6 X 16     | SOLIDEAL PON 550 |                    | ■                     | ■               | ■                |                                       | 563  | 152          | 515  |
| 22 X 6 X 16     | SOLIDEAL PON 555 | ■                  |                       | ■               |                  |                                       | 559  | 152          | 512  |
| 22 X 7 X 16     | SOLIDEAL PON 550 |                    | ■                     | ■               | ■                |                                       | 560  | 178          | 516  |
| 22 X 7 X 16     | SOLIDEAL PON 555 | ■                  |                       | ■               | ■                |                                       | 556  | 179          | 514  |
| 22 X 8 X 16     | SOLIDEAL PON 775 | ■                  |                       | ■               |                  | ■                                     | 561  | 203          | 514  |
| 22 X 8 X 16     | SOLIDEAL PON 550 |                    | ■                     | ■               | ■                |                                       | 559  | 203          | 516  |
| 22 X 8 X 16     | SOLIDEAL PON 555 | ■                  |                       | ■               | ■                |                                       | 556  | 203          | 514  |
| 22 X 9 X 16     | SOLIDEAL PON 775 | ■                  |                       | ■               |                  | ■                                     | 559  | 229          | 514  |
| 22 X 9 X 16     | SOLIDEAL PON 550 |                    | ■                     | ■               | ■                |                                       | 558  | 229          | 516  |
| 22 X 9 X 16     | SOLIDEAL PON 555 | ■                  |                       | ■               | ■                |                                       | 559  | 230          | 514  |
| 22 X 10 X 16    | SOLIDEAL PON 775 | ■                  |                       | ■               |                  | ■                                     | 559  | 254          | 514  |
| 22 X 10 X 16    | SOLIDEAL PON 550 |                    | ■                     | ■               | ■                |                                       | 563  | 254          | 516  |
| 22 X 10 X 16    | SOLIDEAL PON 555 | ■                  |                       | ■               | ■                |                                       | 556  | 254          | 514  |
| 22 X 12 X 16    | SOLIDEAL PON 775 | ■                  |                       | ■               |                  | ■                                     | 560  | 305          | 515  |
| 22 X 12 X 16    | SOLIDEAL PON 550 |                    | ■                     | ■               | ■                |                                       | 559  | 304          | 516  |
| 22 X 12 X 16    | SOLIDEAL PON 555 | ■                  |                       | ■               | ■                |                                       | 555  | 305          | 514  |
| 22 X 14 X 16    | SOLIDEAL PON 555 | ■                  |                       | ■               | ■                |                                       | 556  | 356          | 514  |
| 22 X 16 X 16    | SOLIDEAL PON 555 | ■                  |                       | ■               | ■                |                                       | 559  | 406          | 514  |
| 22 X 6 X 17 3/4 | SOLIDEAL PON 555 | ■                  |                       | ■               |                  |                                       | 559  | 152          | 529  |
| 22 X 7 X 17 3/4 | SOLIDEAL PON 555 | ■                  |                       | ■               |                  |                                       | 559  | 178          | 529  |
| 22 X 8 X 17 3/4 | SOLIDEAL PON 555 | ■                  |                       | ■               |                  |                                       | 559  | 203          | 529  |
| 26 X 6 X 20     | SOLIDEAL PON 555 | ■                  |                       | ■               |                  |                                       | 663  | 152          | 617  |
| 26 X 7 X 20     | SOLIDEAL PON 555 | ■                  |                       | ■               |                  |                                       | -  | -            | -  |
| 26 X 8 X 20     | SOLIDEAL PON 555 | ■                  |                       | ■               |                  |                                       | 663  | 178          | 617  |
| 28 X 10 X 22    | SOLIDEAL PON 550 |                    | ■                     | ■               | ■                |                                       | 712  | 254          | 669  |
| 28 X 10 X 22    | SOLIDEAL PON 555 | ■                  |                       | ■               | ■                |                                       | 709  | 254          | 666  |
| 28 X 12 X 22    | SOLIDEAL PON 775 | ■                  |                       | ■               |                  | ■                                     | 711  | 305          | 666  |
| 28 X 12 X 22    | SOLIDEAL PON 550 |                    | ■                     | ■               | ■                |                                       | 713  | 305          | 669  |
| 28 X 12 X 22    | SOLIDEAL PON 555 | ■                  |                       | ■               | ■                |                                       | 711  | 305          | 666  |
| 28 X 14 X 22    | SOLIDEAL PON 555 | ■                  |                       | ■               |                  |                                       | 707  | 356          | 669  |
| 28 X 14 X 22    | SOLIDEAL PON 552 |                    | ■                     | ■               |                  |                                       | 716  | 356          | 669  |
| 28 X 16 X 22    | SOLIDEAL PON 555 | ■                  |                       | ■               |                  |                                       | 711  | 406          | 666  |
| 33 X 14 X 22    | SOLIDEAL PON 775 | ■                  |                       | ■               |                  | ■                                     | 841  | 356          | 752  |
| 250 / 130 - 140 | SOLIDEAL PON 555 | ■                  |                       | ■               |                  |                                       | 250  | 130          | 218  |
| 250 / 80 - 170  | SOLIDEAL PON 555 | ■                  |                       | ■               |                  |                                       | 250  | 80           | 228  |
| 250 / 105 - 170 | SOLIDEAL PON 555 | ■                  |                       | ■               |                  |                                       | 250  | 105          | 228  |
| 300 / 90 - 203  | SOLIDEAL PON 555 | ■                  |                       | ■               |                  |                                       | 300  | 90           | 272  |
| 365 / 160 - 220 | SOLIDEAL PON 555 | ■                  |                       | ■               |                  |                                       | 365  | 160          | 321  |
| 300 / 75 - 240  | SOLIDEAL PON 555 | ■                  |                       | ■               |                  |                                       | 301  | 75           | 285  |
| 360 / 60 - 270  | SOLIDEAL PON 555 | ■                  |                       | ■               |                  |                                       | 362  | 60           | 336  |
| 360 / 85 - 270  | SOLIDEAL PON 555 | ■                  |                       | ■               |                  |                                       | 362  | 85           | 336  |
| 350 / 90 - 280  | SOLIDEAL PON 555 | ■                  |                       | ■               |                  |                                       | 350  | 90           | 331  |
| 415 / 75 - 305  | SOLIDEAL PON 555 | ■                  |                       | ■               |                  |                                       | 417  | 75           | 384  |
| 415 / 90 - 305  | SOLIDEAL PON 555 | ■                  |                       | ■               |                  |                                       | 417  | 90           | 384  |
| 415 / 100 - 305 | SOLIDEAL PON 555 | ■                  |                       | ■               |                  |                                       | 417  | 100          | 384  |
| 520 / 120 - 370 | SOLIDEAL PON 555 | ■                  |                       | ■               |                  |                                       | 520  | 120          | 474  |
| 550 / 150 - 370 | SOLIDEAL PON 555 | ■                  |                       | ■               |                  |                                       | 553  | 150          | 496  |
| 550 / 120 - 410 | SOLIDEAL PON 555 | ■                  |                       | ■               |                  |                                       | 550  | 120          | 509  |
| 645 / 300 - 410 | SOLIDEAL PON 555 | ■                  |                       | ■               |                  |                                       | -  | -            | -  |
| 660 / 250 - 480 | SOLIDEAL PON 555 | ■                  |                       | ■               |                  |                                       | 655  | 250          | 606  |
| 660 / 280 - 480 | SOLIDEAL PON 555 | ■                  |                       | ■               |                  |                                       | 660  | 280          | 606  |
| 840 / 350 - 559 | SOLIDEAL PON 555 | ■                  |                       | ■               | ■                |                                       | 845  | 350          | 757  |

# Примечания С 44

| ГРУЗОПОДЪЕМНОСТЬ (кг) <sup>(2)</sup> |                   |                       |                   |                       |                   |  |           |           |           |                         |
|--------------------------------------|-------------------|-----------------------|-------------------|-----------------------|-------------------|--|-----------|-----------|-----------|-------------------------|
| АВТОПОГРУЗЧИКИ С ПРОТИВОВЕСОМ        |                   |                       |                   |                       |                   | ПРОЧИЕ ТРАНСПОРТНЫЕ СРЕДСТВА <sup>(3)(4)</sup> |           |           |           | Статический<br>0 км/час |
| 10 км/час                            |                   | 16 км/час             |                   | 25 км/час             |                   | 6 км/час                                       | 10 км/час | 16 км/час | 25 км/час |                         |
| Нагруженное<br>колесо                | Рулевое<br>Колесо | Нагруженное<br>колесо | Рулевое<br>Колесо | Нагруженное<br>колесо | Рулевое<br>Колесо |  |           |           |           |                         |
| 3450                                 | 2850              | 3090                  | 2600              | 2510                  | 2060              | 3450   | 2850      | 2475      | 1855      | 5230                    |
| 3450                                 | 2850              | 3090                  | 2600              | 2510                  | 2060              | 3450   | 2850      | 2475      | 1855      | 5230                    |
| 2350                                 | 1930              | 2100                  | 1765              | 1710                  | 1400              | 2350   | 1930      | 1680      | 1255      | 3540                    |
| 2875                                 | 2350              | 2560                  | 2150              | 2085                  | 1710              | 2875   | 2350      | 2050      | 1540      | 4335                    |
| 2875                                 | 2350              | 2560                  | 2150              | 2085                  | 1710              | 2875   | 2350      | 2050      | 1540      | 4335                    |
| 2875                                 | 2350              | 2560                  | 2150              | 2085                  | 1710              | 2875   | 2350      | 2050      | 1540      | 4335                    |
| 3375                                 | 2775              | 3025                  | 2540              | 2455                  | 2015              | 3375   | 2775      | 2425      | 1810      | 5100                    |
| 3375                                 | 2775              | 3025                  | 2540              | 2455                  | 2015              | 3375   | 2775      | 2425      | 1810      | 5100                    |
| 3375                                 | 2775              | 3025                  | 2540              | 2455                  | 2015              | 3375   | 2775      | 2425      | 1810      | 5100                    |
| 3900                                 | 3200              | 3475                  | 2920              | 2830                  | 2320              | 3900   | 3200      | 2775      | 2090      | 5890                    |
| 3900                                 | 3200              | 3475                  | 2920              | 2830                  | 2320              | 3900   | 3200      | 2775      | 2090      | 5890                    |
| 3900                                 | 3200              | 3475                  | 2920              | 2830                  | 2320              | 3900   | 3200      | 2775      | 2090      | 5890                    |
| 3010                                 | 2470              | 2685                  | 2255              | 2185                  | 1790              | 3010   | 2470      | 2150      | 1610      | 4545                    |
| 3010                                 | 2470              | 2685                  | 2255              | 2185                  | 1790              | 3010   | 2470      | 2150      | 1610      | 4545                    |
| 3445                                 | 2830              | 3075                  | 2580              | 2500                  | 2050              | 3445   | 2830      | 2460      | 1845      | 5200                    |
| 2450                                 | 2000              | 2180                  | 1830              | 1770                  | 1450              | 2450   | 2000      | 1740      | 1300      | 3670                    |
| 2450                                 | 2000              | 2180                  | 1830              | 1770                  | 1450              | 2450   | 2000      | 1740      | 1300      | 3670                    |
| 2975                                 | 2450              | 2650                  | 2230              | 2160                  | 1770              | 2975   | 2450      | 2125      | 1595      | 4495                    |
| 2975                                 | 2450              | 2650                  | 2230              | 2160                  | 1770              | 2975   | 2450      | 2125      | 1595      | 4495                    |
| 3500                                 | 2875              | 3130                  | 2625              | 2545                  | 2085              | 3500   | 2875      | 2500      | 1875      | 5285                    |
| 3500                                 | 2875              | 3130                  | 2625              | 2545                  | 2085              | 3500   | 2875      | 2500      | 1875      | 5285                    |
| 3500                                 | 2875              | 3130                  | 2625              | 2545                  | 2085              | 3500   | 2875      | 2500      | 1875      | 5285                    |
| 4050                                 | 3325              | 3600                  | 3025              | 2930                  | 2400              | 4050   | 3325      | 2875      | 2170      | 6110                    |
| 4050                                 | 3325              | 3600                  | 3025              | 2930                  | 2400              | 4050   | 3325      | 2875      | 2170      | 6110                    |
| 4050                                 | 3325              | 3600                  | 3025              | 2930                  | 2400              | 4050   | 3325      | 2875      | 2170      | 6110                    |
| 4575                                 | 3750              | 4080                  | 3425              | 3315                  | 2720              | 4575   | 3750      | 3250      | 2450      | 6900                    |
| 4575                                 | 3750              | 4080                  | 3425              | 3315                  | 2720              | 4575   | 3750      | 3250      | 2450      | 6900                    |
| 4575                                 | 3750              | 4080                  | 3425              | 3315                  | 2720              | 4575   | 3750      | 3250      | 2450      | 6900                    |
| 5625                                 | 4625              | 5030                  | 4225              | 4090                  | 3350              | 5625   | 4625      | 4025      | 3020      | 8515                    |
| 5625                                 | 4625              | 5030                  | 4225              | 4090                  | 3350              | 5625   | 4625      | 4025      | 3020      | 8515                    |
| 5625                                 | 4625              | 5030                  | 4225              | 4090                  | 3350              | 5625   | 4625      | 4025      | 3020      | 8515                    |
| 6700                                 | 5505              | 5980                  | 5025              | 4865                  | 3990              | 6700   | 5505      | 4785      | 3595      | 10130                   |
| 7745                                 | 6360              | 6915                  | 5810              | 5625                  | 4610              | 7745   | 6360      | 5530      | 4155      | 11715                   |
| 2345                                 | 1925              | 2090                  | 1760              | 1700                  | 1395              | 2345   | 1925      | 1675      | 1255      | 3545                    |
| 2825                                 | 2320              | 2520                  | 2120              | 2050                  | 1680              | 2825   | 2320      | 2015      | 1515      | 4265                    |
| 3275                                 | 2690              | 2925                  | 2455              | 2380                  | 1950              | 3275   | 2690      | 2340      | 1760      | 4955                    |
| 2775                                 | 2275              | 2470                  | 2075              | 2005                  | 1645              | 2775   | 2275      | 1975      | 1475      | 4160                    |
| 3375                                 | 2775              | 3000                  | 2525              | 2445                  | 2005              | 3375   | 2775      | 2400      | 1805      | 5090                    |
| 3975                                 | 3275              | 3550                  | 2980              | 2885                  | 2365              | 3975   | 3275      | 2850      | 2125      | 5995                    |
| 5470                                 | 4490              | 4880                  | 4100              | 3970                  | 3255              | 5470   | 4490      | 3905      | 2930      | 8260                    |
| 5470                                 | 4490              | 4880                  | 4100              | 3970                  | 3255              | 5470   | 4490      | 3905      | 2930      | 8260                    |
| 6740                                 | 5540              | 6020                  | 5060              | 4900                  | 4015              | 6740   | 5540      | 4820      | 3615      | 10190                   |
| 6740                                 | 5540              | 6020                  | 5060              | 4900                  | 4015              | 6740   | 5540      | 4820      | 3615      | 10190                   |
| 6740                                 | 5540              | 6020                  | 5060              | 4900                  | 4015              | 6740   | 5540      | 4820      | 3615      | 10190                   |
| 8020                                 | 6590              | 7160                  | 6020              | 5820                  | 4780              | 8020   | 6590      | 5720      | 4300      | 12125                   |
| 8020                                 | 6590              | 7160                  | 6020              | 5820                  | 4780              | 8020   | 6590      | 5720      | 4300      | 12125                   |
| 9270                                 | 7620              | 8280                  | 6950              | 6730                  | 5520              | 9270   | 7620      | 6620      | 4975      | 14015                   |
| 9100                                 | 7445              | 7920                  | 6500              | 6380                  | 5200              | 9455   | 6735      | 5910      | 4725      | 13740                   |
| 1065                                 | 875               | 950                   | 800               | 775                   | 635               | 1065   | 875       | 760       | 570       | 1610                    |
| 620                                  | 510               | 555                   | 460               | -                     | -                 | 620  | 510       | 440       | 335       | 935                     |
| 785                                  | 645               | 700                   | 590               | 570                   | 465               | 785  | 645       | 560       | 420       | 1185                    |
| 835                                  | 685               | 745                   | 625               | -                     | -                 | 835  | 685       | 600       | 450       | 1260                    |
| 1880                                 | 1545              | 1680                  | 1410              | 1365                  | 1120              | 1880   | 1545      | 1345      | 1010      | 2840                    |
| 625                                  | 515               | 560                   | 470               | -                     | -                 | 625  | 515       | 445       | 340       | 945                     |
| 560                                  | 460               | 500                   | 415               | -                     | -                 | 665  | 435       | 400       | 300       | 845                     |
| 880                                  | 720               | 785                   | 655               | -                     | -                 | 1045   | 690       | 625       | 475       | 1325                    |
| 905                                  | 740               | 805                   | 675               | -                     | -                 | 1070   | 705       | 645       | 485       | 1360                    |
| 825                                  | 675               | 730                   | 610               | -                     | -                 | 975  | 645       | 585       | 445       | 1240                    |
| 1070                                 | 875               | 950                   | 795               | -                     | -                 | 1265   | 835       | 760       | 575       | 1610                    |
| 1115                                 | 915               | 1000                  | 835               | 810                   | 665               | 1115   | 915       | 795       | 595       | 1685                    |
| 1675                                 | 1375              | 1495                  | 1255              | 1215                  | 995               | 1675   | 1375      | 1195      | 895       | 2520                    |
| 2355                                 | 1930              | 2095                  | 1760              | 1705                  | 1395              | 2345   | 1930      | 1675      | 1260      | 3545                    |
| 1750                                 | 1440              | 1565                  | 1315              | 1270                  | 1040              | 1750   | 1440      | 1250      | 940       | 2645                    |
| 6060                                 | 4960              | 5275                  | 4330              | 4170                  | 3460              | 6295   | 4485      | 3935      | 3150      | 9155                    |
| 4780                                 | 3910              | 4160                  | 3415              | 3290                  | 2735              | 4965   | 3540      | 3105      | 2485      | 7220                    |
| 5465                                 | 4480              | 4765                  | 3915              | 3840                  | 3130              | 5690   | 4055      | 3555      | 2845      | 8270                    |
| 9100                                 | 7445              | 7920                  | 6500              | 6380                  | 5200              | 9455   | 6735      | 5910      | 4725      | 13740                   |

# ПРИМЕЧАНИЯ

## БАНДАЖНЫЕ ШИНЫ

- (1) Проверьте размеры обода, обращая особое внимание на его ширину: она должна соответствовать маркировке шины. Кроме этого, у производителя колес следует уточнить максимальную нагрузку на колесо, поскольку при определении максимальной нагрузки на колесо в сборе с шиной используется наименьшее из значений данного параметра для колеса или шины.
- (2) В таблице указана максимальная скорость для незагруженного транспортного средства. Увеличение максимальной нагрузки на более низких скоростях не допускается. Нагрузка применима только к эксплуатации при циклических нагрузках. Эксплуатация при циклических нагрузках означает использование шин в условиях изменяющихся нагрузки и/или скорости. Для получения более подробных сведений обращайтесь в технический отдел. Показатели нагрузки действительны только для повторно-кратковременных режимов работы. Повторно-кратковременный режим работы означает применение шин в условиях, когда величина показателя изменений в нагрузке составляет минимум 2,5. Дополнительный вес литых шин в них не учитывается.
- (3) Эта категория включает:
  - Ведущие и рулевые колеса на всех других автопогрузчиках, отличных от автопогрузчиков с противовесом.
  - Передвижные краны.
  - Колеса свободного качения на других транспортных средствах (трейлерах) для максимального расстояния до 2000 м.

Для поездок на более протяженные расстояния информацию по колесам, используемым для конвейерных систем, для продолжительных режимов работы или для перевозчиков контейнеров, можно получить в техническом отделе. По вопросам применения на погрузчиках с боковой загрузкой, ричтраках и четырехсторонних автопогрузчиках (не циклическая работа) обращайтесь в технический отдел.

## ИНДУСТРИАЛЬНЫЕ ПНЕВМАТИЧЕСКИЕ ШИНЫ

- (1) Обратитесь к производителю шин и колес для получения подтверждения соответствия сочетания шины и обода, особенно в отношении формы обода и прочности колес.
- (2) В таблице указаны максимальные показатели скорости транспортного средства без груза. Увеличение грузоподъемности при более низких скоростях не допускается.

Нагрузки применимы к эксплуатации при циклических нагрузках. Эксплуатация при циклических нагрузках означает отсутствие непрерывной эксплуатации шин при нагрузках, указанных в соответствующем Индексе нагрузки и обозначенных символом скорости. Это не имеет отношения к продолжительности периода эксплуатации транспортного средства; скорее это относится к изменению нагрузки и/или скорости.

- (3) Эта категория включает в себя:
  - Ведущие и рулевые колеса на транспортных средствах, не являющихся вилочными автопогрузчиками с противовесом
  - Передвижные подъемные краны
  - Колеса свободного качения на других транспортных средствах (трейлерах) для максимального расстояния до 2000 м.

По всем вопросам связанным с переездами на большие расстояния, оснащением колес для ротационных установок, непрерывной эксплуатацией или эксплуатацией порталных транспортеров, просим обращаться в технический отдел. С вопросами, связанными с эксплуатацией боковых погрузчиков, просим обращаться в технический отдел.

\* Размер камеры соответствует размеру шины

\*\* В таблице представлены стандартные значения. Прочие значения предоставляются по требованию

## БАНДАЖНЫЕ ШИНЫ

- (1) Допуски диаметра колес:
  - Заданные инструкцией габариты (в дюймах): номинальный диаметр обода +0,005 дюйма/-0 дюймов
  - Метрические габариты (в мм): h11 согласно ISO/R286
  - Шероховатость поверхности Ra < 6,3 мкм
  - Фаска шириной 5 мм под углом 30°
- (2) В таблице указаны максимальные показатели скорости транспортного средства без груза. Увеличение грузоподъемности при более низких скоростях не допускается.
- (3) Эта категория включает в себя:
  - Ведущие и рулевые колеса на транспортных средствах, не являющихся вилочными автопогрузчиками с противовесом.
  - Колесные и передвижные подъемные краны.
  - Колеса свободного качения на других транспортных средствах (трейлерах) для максимального расстояния до 2000 м.

Со всеми вопросами, связанными с переездами на большие расстояния и колесами для ротационных установок просим обращаться в технический отдел.

- (4) В отношении значений для трейлеров, предусматривающих загрузку и разгрузку, следует использовать значения из категории "прочие транспортные средства" с учетом соответствующей скорости.
- (5) Шина считается изношенной, когда ее внешний диаметр равен или меньше внешнего диаметра замены. Все спецификации на серые, немаркированные шины такие же, как и на эквивалентные стандартные черные шины.

## 5-ЛЕТНЯЯ ГАРАНТИЯ НА ШИНЫ\*

На всю продукцию Samso предоставляется гарантия отсутствия дефектов материалов и изготовления. Если в результате нашей экспертизы и анализа продукт признан дефектным до истечения пяти (5) лет с момента изготовления, Samso обязуется предоставить скидку с текущей закупочной цены. Размер данной скидки при покупке нового продукта будет определяться компанией Samso в зависимости от оставшейся неиспользованной части протектора или гарантийного срока службы дефектного продукта. Уже оплаченные расходы на транспортировку, обслуживание, а также налог с продаж должен взять на себя владелец продукции Samso, предъявивший претензию. Гарантия не распространяется на случаи, когда продукт Samso был неправильно установлен, модифицирован, отремонтирован или использован не по назначению любым образом, который, по нашему мнению, повлиял на эксплуатационные характеристики шины.

Samso не несет ответственности за повреждения или претензии, возникшие вследствие эксплуатации шины, вне зависимости от того, являются ли данные повреждения прямыми, косвенными, специальными, сопутствующими или любыми другими. Любая ответственность компании ограничивается ремонтом или предоставлением скидки на соответствующую покупку в соответствии с упомянутым пунктом правил компании по работе с претензиями и корректировке цен (General Claim Policy and Adjustments). Данная гарантия предназначена исключительно для владельца продукта и подлежит передаче последующему владельцу, однако не может быть передана никакому другому лицу.

\* Данный текст является выдержкой из правил компании по работе с претензиями и корректировке цен, являющимися единственными действующими и применимыми правилами.



# ЦИФРОВЫЕ ИНСТРУМЕНТЫ CAMSO

## ВЕБ-САЙТ CAMSO

Компания Camso.co, созданная для людей, работающих и отдыхающих там, где нет дорог, предоставляет информацию и инструменты, необходимые пользователям здесь и сейчас, вне зависимости от устройства, которое они используют: телефон, планшет или компьютер.

### camso.co

- Инструменты выбора изделий для внедорожных шин (OTR), гусениц и гусеничных систем в таких отраслях, как строительство, погрузка и разгрузка материалов, сельское хозяйство и автотранспорт
- Узкоспециализированные материалы, такие как отзывы клиентов, видео, передовые наработки и отраслевые новости
- Информация о сервисном обслуживании и справочная информация, включая гарантийную документацию, сборники данных и руководства по подгонке
- Инструмент для поиска контактов

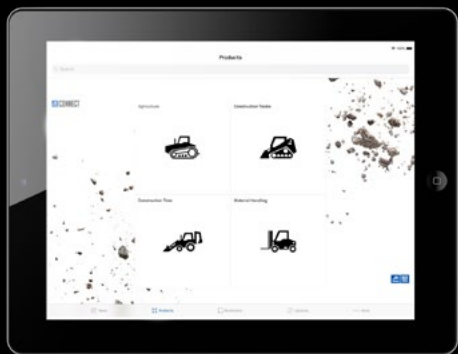


## CAMSO CONNECT

[connect.camso.co](http://connect.camso.co) или в App Store

Приложение Camso Connect — это инструмент, который упрощает процесс изучения характеристик и преимуществ нашей продукции для погрузочно-разгрузочной, строительной и сельскохозяйственной техники.

- Доступно в автономном режиме при использовании версии приложения для iOS
- Полная информация о продукте, включая характеристики, преимущества и паспорта
- Изображения с возможностью поворота продукта на 360 градусов и видео в действии
- Сопроводительная информация о продукции



**СВЯЖИТЕСЬ С НАМИ, ЧТОБЫ ПОЛУЧИТЬ  
ЭКСКЛЮЗИВНЫЕ МАТЕРИАЛЫ  
ОТ КОМПАНИИ БЕЗ ГРАНИЦ**



@camso.co



/camoplastsolideal



@camso\_co



@camso\_co



@camso\_co

camso.co



# WE HANDLE IT



[camsso.co](http://camsso.co)

