

# Listen von Stücken

2010 Version A

## TATOU® 4S UTV-Raupenkettens-System

Other languages translation available at [www.camoplast.com](http://www.camoplast.com)

---

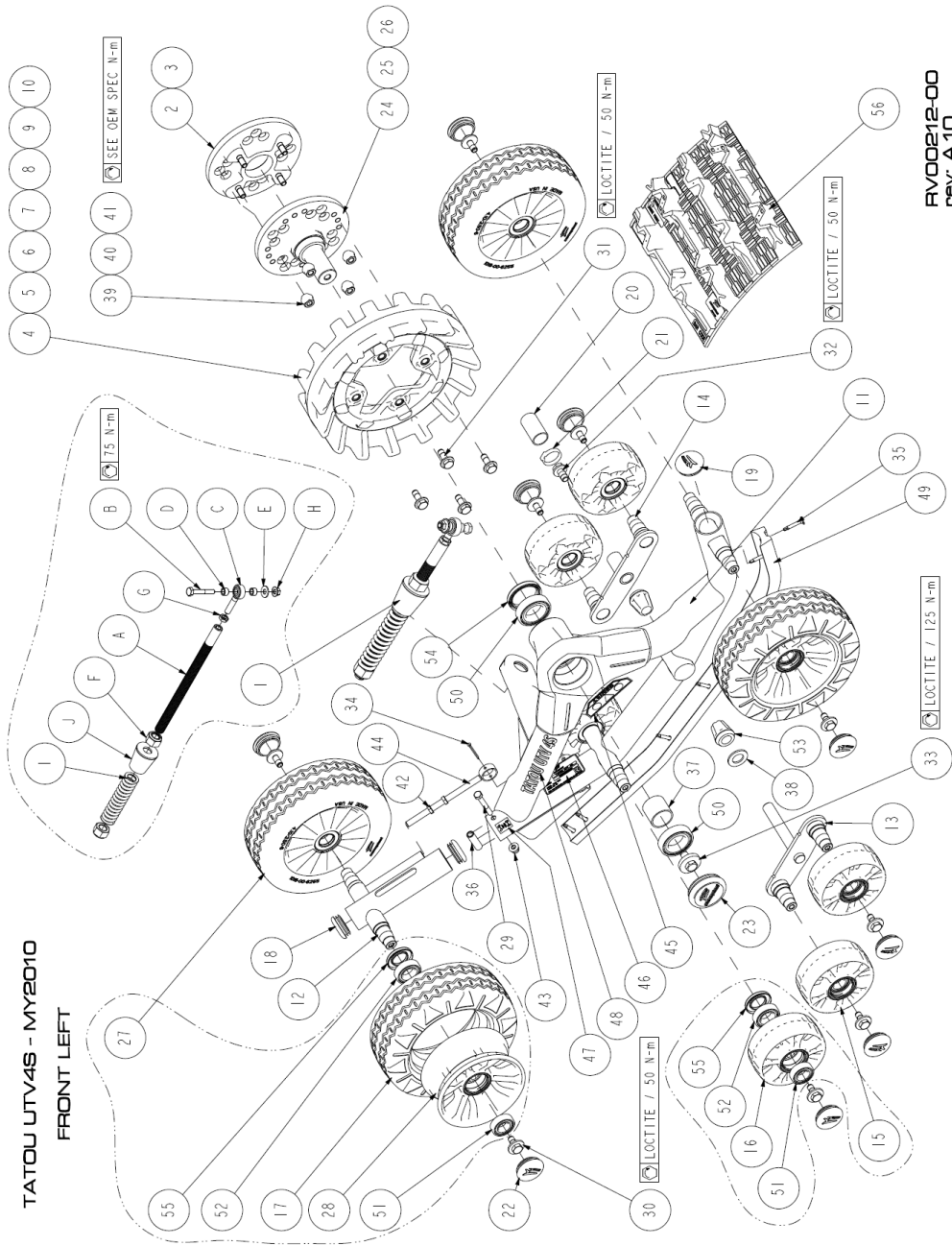


---

 **camoplast**

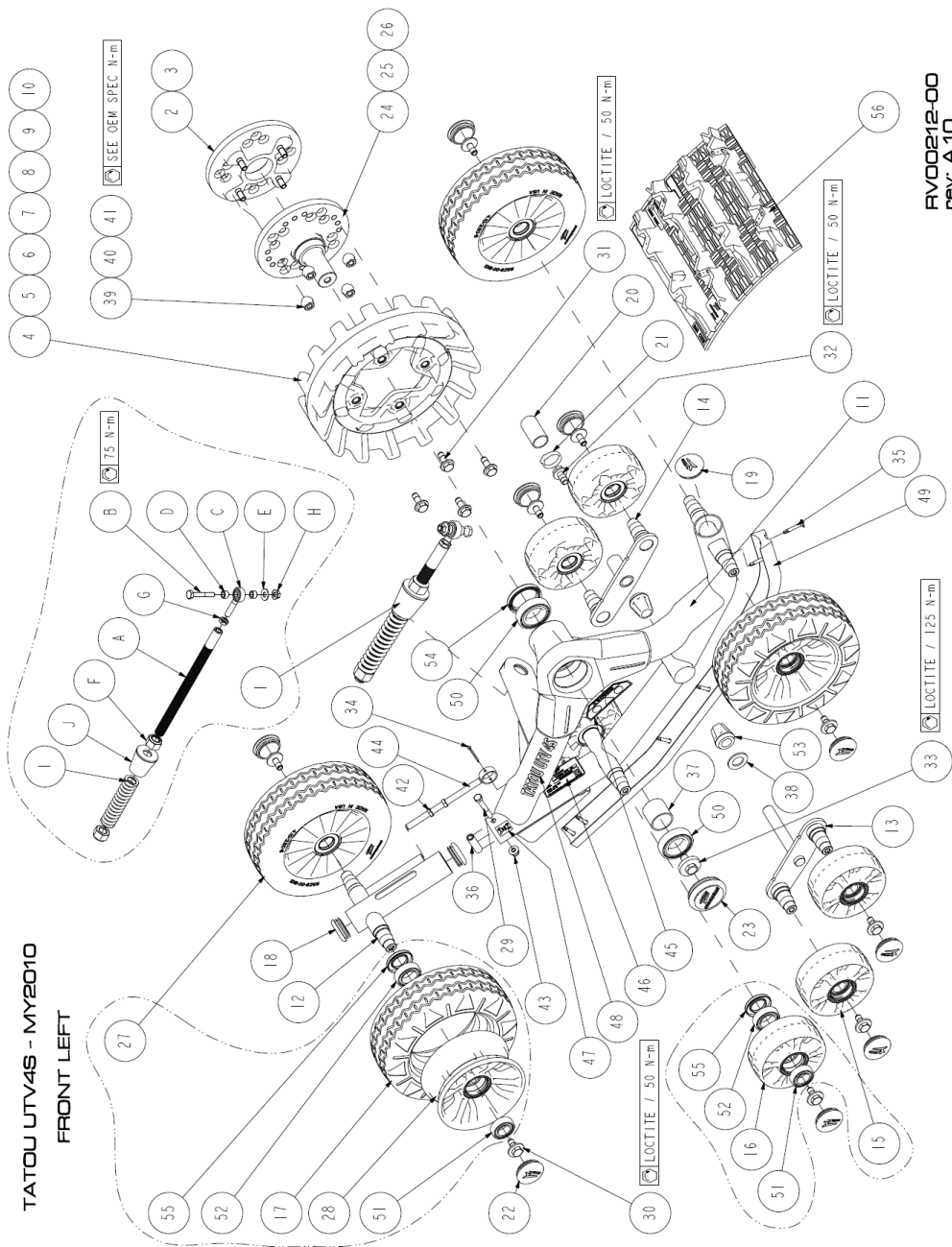
TATOU UTV4S - MY2010

FRONT LEFT



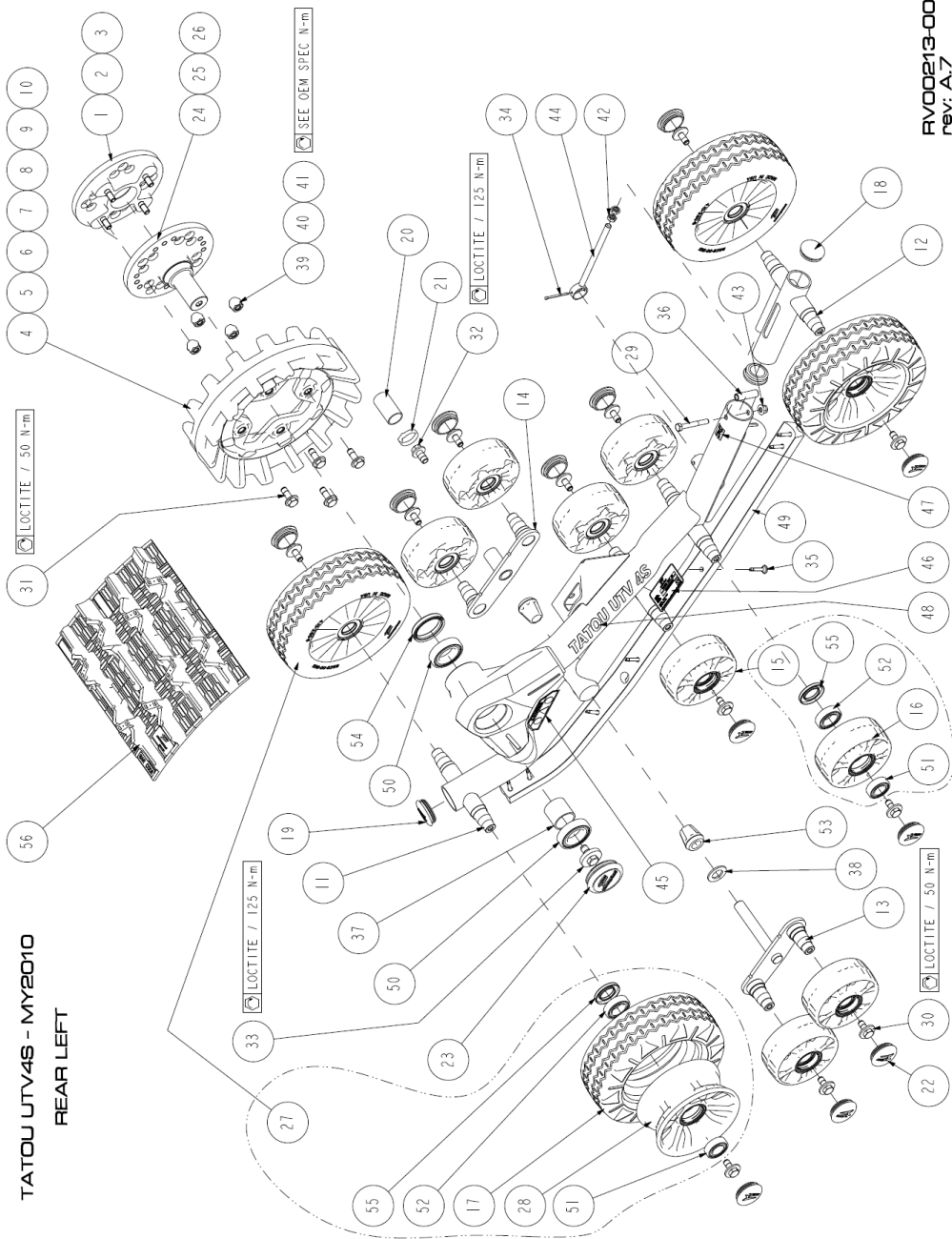
Artikelnr.	Teilenr.	Bezeichnung	STÜCKZ.
		<b>TATOU UTV4S - MY2010</b>	
		<b>VORNE LINKS U. RECHTS</b>	
1	1001-00-7005	STABILISIERUNGSSTANGEN-BAUGR., 370 LBS/ZOLL	1
2	1008-77-0010	MULTI-NABEN-ABSTANDSSTÜCK 1-1/8 ZOLL BAUGR. (METRISCH)	1
3	1008-77-0020	MULTI-NABEN-ABSTANDSSTÜCK 2 ZOLL BAUGR. (METRISCH)	1
4	1009-00-7115	SPRITZGUSS-KETTENRAD, 15 ZÄHNE	1
5	1009-00-7116	SPRITZGUSS-KETTENRAD, 16 ZÄHNE	1
6	1009-00-7117	SPRITZGUSS-KETTENRAD, 17 ZÄHNE	1
7	1009-00-7118	SPRITZGUSS-KETTENRAD, 18 ZÄHNE	1
8	1009-08-7116	KETTENRAD, 16 ZÄHNE, 5 SCHRAUBEN-ANORDNUNG	1
9	1009-08-7117	KETTENRAD, 17 ZÄHNE, 5 SCHRAUBEN-ANORDNUNG	1
10	1009-08-7118	KETTENRAD, 16 ZÄHNE, 5 SCHRAUBEN-ANORDNUNG	1
11-A	1010-00-802X	RECHTER VORDERER RAHMEN - TATOU UTV 4S	1
11-B	1011-00-802X	LINKER VORDERER RAHMEN - TATOU UTV 4S	1
12	1014-00-802X	SPANNER - TATOU UTV 4S	1
13	1015-00-8000	BREITRAD-STABILISATOR, KURZ	1
14	1015-00-8001	BREITRAD-STABILISATOR, LANG	1
15	1016-00-4132	132 mm X 50 mm RAD-BAUGR.	6
16	-	132 mm x 50 mm RAD	6
17	-	255 mm SCHAUMSTOFFFREIFEN (4,10/3,50-6)	4
18	1017-00-0001	LAMELLENSTOPFEN (2 LAMELLEN), 1-3/4 ZOLL AD ROHR	2
19	1017-00-0010	LAMELLENSTOPFEN (2 LAMELLEN), 2 ZOLL AD ROHR (LDPE)	1
20	1017-00-0011	STAUBSCHUTZKAPPE, STABILISATOR	1
21	1017-00-0030	HALTER, STAUBSCHUTZKAPPE	1
22	1017-00-0110	LAMELLENSTOPFEN (2 LAMELLEN), 2 ZOLL AD ROHR (ESPRENE)	10
23	1017-00-7011	NABENABDECKUNGS-BAUGR. (HEISSPRÄGUNG)	1
24	1019-05-0010	POLARIS NABE (METRISCH), BAUGR.	1
25	1019-08-0002	5 SCHRAUBEN-ANORDNUNG-NABEN-BAUGR. (METRISCH)	1
26	1019-77-0031	UTV MULTI-MODELL-NABE-BAUGR. (METRISCH)	1
27	1024-00-1255	RAD (4,10/3,50-6)-BAUGR.	4
28	-	FELGE (3,50-6)	4
29	1033-08-0060	SECHSKANTSCHRAUBE, DIN 931, 8,8, GELB VERZINKT / M8X1,25X60	1
30	1033-10-2026	SECHSKANTSCHRAUBE MIT UNTERLEGSCHEIBE 30 AD, 8,8, GELB VERZINKT / M10X1,5X25	10
31	1033-10-2030	SECHSKANTSCHRAUBE MIT UNTERLEGSCHEIBE 25 AD, 8,8, GELB VERZINKT / M10X1,5X30	4
32	1033-12-2025	SECHSKANTSCHRAUBE MIT UNTERLEGSCHEIBE 25 AD, 8,8, GELB VERZINKT / M12X1,75 X25	1
33	1033-12-2030	SECHSKANTSCHRAUBE MIT UNTERLEGSCHEIBE 40 AD, 8,8, GELB VERZINKT / M12X1,75X30	1
34	1042-00-0001	Sicherungssplint, 1/8 Zoll x 1,500 Zoll	1
35	1049-00-0007	SCHNEIDSCHRAUBE, GELB VERZINKT / NR.12-24X1,5 ZOLL	7
36	1051-00-0015	SPANNER-BUCHSE	1
37	1051-00-0037	INNERES DISTANZSTÜCK	1
38	1060-34-0145	UNTERLEGSCHEIBE 3/4 SAE	1
39	1071-00-0001	SECHSKANTMUTTER M10-1,25 KEGEL, 8,8, GELB VERZINKT	4
40	1071-00-0009	SECHSKANTMUTTER M12-1,5 KEGEL, 8,8, GELB VERZINKT	4
41	1071-00-0012	SECHSKANTMUTTER M12-1,25 KEGEL, 8,8, GELB VERZINKT	4
42	1073-10-0003	SECHSKANTMUTTER 8,8 CLE 14 GELB VERZINKT / M10X1,5	2
43	1074-08-0001	SECHSKANTFLANSTMUTTER MIT NYLONEINSATZ 8,8 GELB VERZINKT / M8X1,25	1
44	1082-00-7013	SPANNSTANGEN-BAUGR.- 188 mm	1
45	1083-00-8002	AUFKLEBER - WARNUNG	1
46	1083-00-8050	AUFKLEBER - SERIENNUMMER TATOU UTV 4S	1
47-A	1083-00-8100	AUFKLEBER - PIKTOGRAMM VORNE LINKS	1
47-B	1083-00-8110	AUFKLEBER - PIKTOGRAMM VORNE RECHTS	1
48	1083-00-8200	AUFKLEBER - TATOU 4S ABZIEHBILD	1
49	1085-00-8000	RAUPENKETTENFÜHRUNG VORNE - TATOU UTV4S	1
50	1090-00-0001	6007 DU2 KUGELLAGER, ABGEDICHTET	2
51	-	Lager 6004DDU	10
52	-	Lager 6005DDU	10
53	1093-00-7000	GUMMIKEGEL, STABILISATOR	2
54	1093-00-7002	WELLENDICHTUNG 50 X 62 X 10 WC	1
55	1093-00-7011	WELLENDICHTUNG 28 X 48 X 6 WC	1
56	1093-00-8000	RAUPENKETTE 12,5 ZOLL X 98,57 ZOLL X 1,000 ZOLL (9131S)	1

TATOU UTV4S - MY2010  
FRONT LEFT



Artikelnr.	Teilenr.	Bezeichnung	STÜCKZ.
		<b>TATOU UTV4S - MY2010 VORNE LINKS U. RECHTS</b>	
<b>A</b>	1000-00-7002	GEWINDESTANGE, STABILISIERUNGSSTANGE	1
<b>B</b>	1033-10-1060	SECHSKANTSCHRAUBE, DIN 931, 10,9, GELB VERZINKT / M10X1,5X60	1
<b>C</b>	1047-00-7010	STANGENENDE, STABILISIERUNGSSTANGE	1
<b>D</b>	1050-00-0013	ABSTANDSSTÜCK, STANGENENDE	2
<b>E</b>	1060-00-0004	UNTERLEGSCHLEIFE 3/8 ZOLL, GÜTE 8, GELB VERZINKT	1
<b>F</b>	1071-20-0001	SECHSKANTMUTTER MIT NYLONEINSATZ 8,8 GELB VERZINKT / M20X2,5	2
<b>G</b>	1073-12-3002	SECHSKANTMUTTER, FLACH, GELB VERZINKT / M12X1,25	1
<b>H</b>	1074-10-0001	SECHSKANTFLANSCHMUTTER MIT NYLONEINSATZ 8,8 GELB VERZINKT / M10X1,5	1
<b>I</b>	1080-00-0004	370 LBS/ZOLL DRUCKFEDER	1
<b>J</b>	1093-00-7007	GUMMIDÄMPFER	1

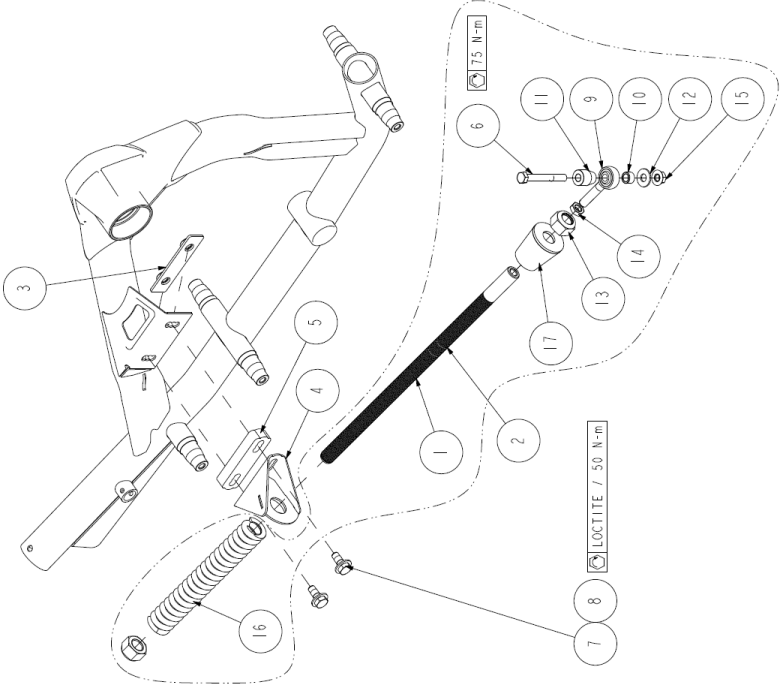
TATOU UTV4S - MY2010  
 REAR LEFT



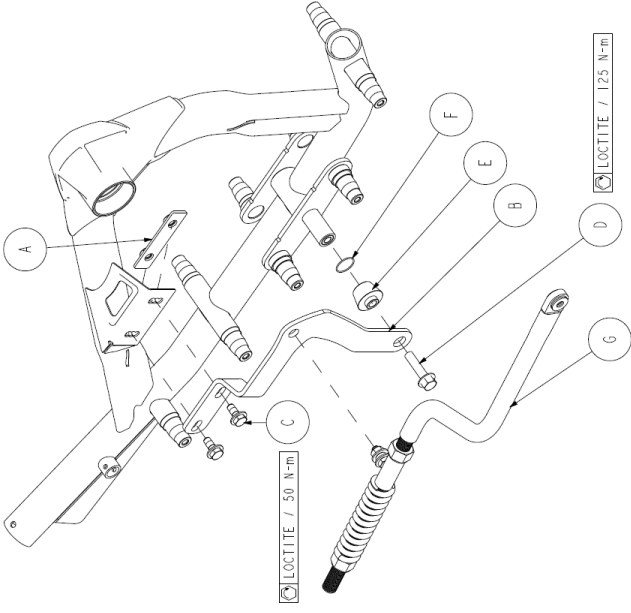
Artikelnr.	Teilennr.	Bezeichnung	STÜCKZ.
		<b>TATOU UTV4S - MY2010 HINTEN LINKS U. RECHTS</b>	
1	1008-77-0010	MULTI-NABEN-ABSTANDSSTÜCK 1-1/8 ZOLL BAUGR. (METRISCH)	1
2	1008-77-0020	MULTI-NABEN-ABSTANDSSTÜCK 2 ZOLL BAUGR. (METRISCH)	1
3	1008-77-0040	MULTI-NABEN-ABSTANDSSTÜCK 4 ZOLL BAUGR. (METRISCH)	1
4	1009-00-7115	SPRITZGUSS-KETTENRAD, 15 ZÄHNE	1
5	1009-00-7116	SPRITZGUSS-KETTENRAD, 16 ZÄHNE	1
6	1009-00-7117	SPRITZGUSS-KETTENRAD, 17 ZÄHNE	1
7	1009-00-7118	SPRITZGUSS-KETTENRAD, 18 ZÄHNE	1
8	1009-08-7116	KETTENRAD, 16 ZÄHNE, 5 SCHRAUBEN-ANORDNUNG	1
9	1009-08-7117	KETTENRAD, 17 ZÄHNE, 5 SCHRAUBEN-ANORDNUNG	1
10	1009-08-7118	KETTENRAD, 16 ZÄHNE, 5 SCHRAUBEN-ANORDNUNG	1
11-A	1012-00-802X	RECHTER HINTERER RAHMEN - TATOU UTV 4S	1
11-B	1013-00-802X	LINKER HINTERER RAHMEN - TATOU UTV 4S	1
12	1014-00-802X	SPANNER - TATOU UTV 4S	1
13	1015-00-8000	BREITRAD-STABILISATOR, KURZ	1
14	1015-00-8001	BREITRAD-STABILISATOR, LANG	1
15	1016-00-4132	132 mm X 50 mm RAD-BAUGR.	8
16	-	132 mm x 50 mm RAD	8
17	-	255 mm SCHAUMSTOFFREIFEN (4,10/3,50-6)	4
18	1017-00-0001	LAMELLENSTOPFEN (2 LAMELLEN), 1-3/4 ZOLL AD ROHR	2
19	1017-00-0010	LAMELLENSTOPFEN (2 LAMELLEN), 2 ZOLL AD ROHR (LDPE)	1
20	1017-00-0011	STAUBSCHUTZKAPPE, STABILISATOR	1
21	1017-00-0030	HALTER, STAUBSCHUTZKAPPE	1
22	1017-00-0110	LAMELLENSTOPFEN (2 LAMELLEN), 2 ZOLL AD ROHR (ESPRENE)	12
23	1017-00-7011	NABENABDECKUNGS-BAUGR. (HEISSPRÄGUNG)	1
24	1019-05-0010	POLARIS NABE (METRISCH), BAUGR.	1
25	1019-08-0002	5 SCHRAUBEN-ANORDNUNG-NABEN-BAUGR. (METRISCH)	1
26	1019-77-0031	UTV MULTI-MODELL-NABEN-BAUGR. (METRISCH)	1
27	1024-00-1255	RAD (4,10/3,50-6)-BAUGR.	4
28	-	FELGE (3,50-6)	4
29	1033-08-0060	SECHSKANTSCHRAUBE, DIN 931, 8,8, GELB VERZINKT / M8X1,25X60	1
30	1033-10-2026	SECHSKANTSCHRAUBE MIT UNTERLEGSCHLEIBE 30 AD, 8,8, GELB VERZINKT / M10X1,5X25	12
31	1033-10-2030	SECHSKANTSCHRAUBE MIT UNTERLEGSCHLEIBE 25 AD, 8,8, GELB VERZINKT / M10X1,5X30	4
32	1033-12-2025	SECHSKANTSCHRAUBE MIT UNTERLEGSCHLEIBE 25 AD, 8,8, GELB VERZINKT / M12X1,75 X25	1
33	1033-12-2030	SECHSKANTSCHRAUBE MIT UNTERLEGSCHLEIBE 40 AD, 8,8, GELB VERZINKT / M12X1,75X30	1
34	1042-00-0001	Sicherungssplint, 1/8 Zoll x 1,500 Zoll	1
35	1049-00-0007	SCHNEIDSCHRAUBE, GELB VERZINKT / NR. 12-24X1,5 ZOLL	7
36	1051-00-0015	SPANNER-BUCHSE	1
37	1051-00-0037	INNERES DISTANZSTÜCK	1
38	1060-34-0145	UNTERLEGSCHLEIBE 3/4 SAE	1
39	1071-00-0001	SECHSKANTMUTTER M10-1,25 KEGEL, 8,8, GELB VERZINKT	4
40	1071-00-0009	SECHSKANTMUTTER M12-1,5 KEGEL, 8,8, GELB VERZINKT	4
41	1071-00-0012	SECHSKANTMUTTER M12-1,25 KEGEL, 8,8, GELB VERZINKT	4
42	1073-10-0003	SECHSKANTMUTTER 8,8 CLE 14 GELB VERZINKT / M10X1,5	2
43	1074-08-0001	SECHSKANTFLANSTMUTTER MIT NYLONEINSATZ 8,8 GELB VERZINKT / M8X1,25	1
44	1082-00-7013	SPANNSTANGEN-BAUGR.- 188 mm	1
45	1083-00-8002	AUFKLEBER - WARNUNG	1
46	1083-00-8050	AUFKLEBER - SERIENNUMMER TATOU UTV 4S	1
47-A	1083-00-8120	AUFKLEBER - PIKTOGRAMM HINTEN LINKS	1
47-B	1083-00-8130	AUFKLEBER - PIKTOGRAMM HINTEN RECHTS	1
48	1083-00-8200	AUFKLEBER - TATOU 4S ABZIEHBILD	1
49	1085-00-8001	RAUPENKETTENFÜHRUNG HINTEN- TATOU UTV 4S	1
50	1090-00-0001	6007 DU2 KUGELLAGER, ABGEDICHTET	2
51	-	Lager 6004DDU	12
52	-	Lager 6005DDU	12
53	1093-00-7000	GUMMIKEGEL, STABILISATOR	2
54	1093-00-7002	WELLENDICHTUNG 50 x 62 x 10 WC	1
55	1093-00-7011	WELLENDICHTUNG 28 x 48 x 6 WC	12
56	1093-00-8001	RAUPENKETTE 13,5 ZOLL X 116,7 ZOLL X 1,000 ZOLL (9132S)	1

TATOU UTV4S - MY2010

INDEPENDENT SUSPENSION [16] OPTION



TATOU UTV4S - MY2010  
RIGID AXLE SUSPENSION [16] OPTION





Artikelnr.	Teilenr.	Bezeichnung	STÜCKZ.
		<b>TATOU UTV4S - MY2010 AUSFÜHRUNG MIT EINZELRADAUFHÄNGUNG (EA)</b>	
1	1000-00-8002	GEWINDESTANGE, LANG	1
2	1001-00-8005	STABILISIERUNGSSTANGEN-BAUGR., 480 LBS/ZOLL	1
3	1015-00-7026	ANKERPLATTE	1
4	1015-00-8005	VERDREHSICHERUNGSBÜGEL, UTV (EA)	1
5	1015-05-7005	ABSTANDSSTÜCK 5/8 ZOLL, VERDREHSICHERUNGSBÜGEL	1
6	1033-10-1080	SECHSKANTSCHRAUBE, DIN 931, 10,9, GELB VERZINKT / M10X1,5x80	1
7	1033-10-2025	SECHSKANTSCHRAUBE MIT UNTERLEGSCHEIBE 25 AD, 8,8, GELB VERZINKT / M10X1,5X25	2
8	1033-10-2045	SECHSKANTSCHRAUBE MIT UNTERLEGSCHEIBE 25 AD, 8,8, GELB VERZINKT / M10X1,5x45	2
9	1047-00-7010	STANGENENDE, STABILISIERUNGSSTANGE	1
10	1050-00-0013	ABSTANDSSTÜCK, STANGENENDE	1
11	1050-06-0758	ABSTANDSSTÜCK, VERDREHSICHERUNG	1
12	1060-00-0004	UNTERLEGSCHEIBE 3/8 ZOLL, GÜTE 8, GELB VERZINKT	1
13	1071-20-0001	SECHSKANTMUTTER MIT NYLONEINSATZ 8,8 GELB VERZINKT / M20X2,5	2
14	1073-12-3002	SECHSKANTMUTTER, FLACH, GELB VERZINKT / M12X1,25	1
15	1074-10-0001	SECHSKANTFLANSCHMUTTER MIT NYLONEINSATZ 8,8 GELB VERZINKT / M10X1,5	1
16	1080-00-0901	480 LBS/ZOLL DRUCKFEDER, LANG	1
17	1093-00-7007	GUMMIDÄMPFER	1

Artikelnr.	Teilenr.	Bezeichnung	STÜCKZ.
		<b>TATOU UTV4S - MY2010 AUSFÜHRUNG MIT AUFHÄNGUNG EINER STARRACHSE (SA)</b>	
A	1015-00-7026	ANKERPLATTE	1
B-1	1015-00-8004	LINKS, VERDREHSICHERUNGSBÜGEL UTV (SA)	1
B-2	1015-00-8014	RECHTS, VERDREHSICHERUNGSBÜGEL UTV (SA)	1
C	1033-10-2025	SECHSKANTSCHRAUBE MIT UNTERLEGSCHEIBE 25 AD, 8,8, GELB VERZINKT / M10X1,5X25	2
D	1035-12-1050	SECHSKANTFLANSCHSCHRAUBE, ISO 8102, 10,9, GELB VERZINKT / M12X1,75x50	1
E	1050-00-8000	BUCHSE, Verdrehsicherung UTV (SA)	1
F	1093-00-0020	O-RING, 26 x 29 x 1,5	1
G	UNTERSCHIEDLICH	STABILISIERUNGSARM, STARRACHSEN-BAUGR.	1