

Liste de pièces

2010 - VERSION C

Système de traction pour VTT TATOU® 4S

Traduction autres langues disponible au www.camso.co

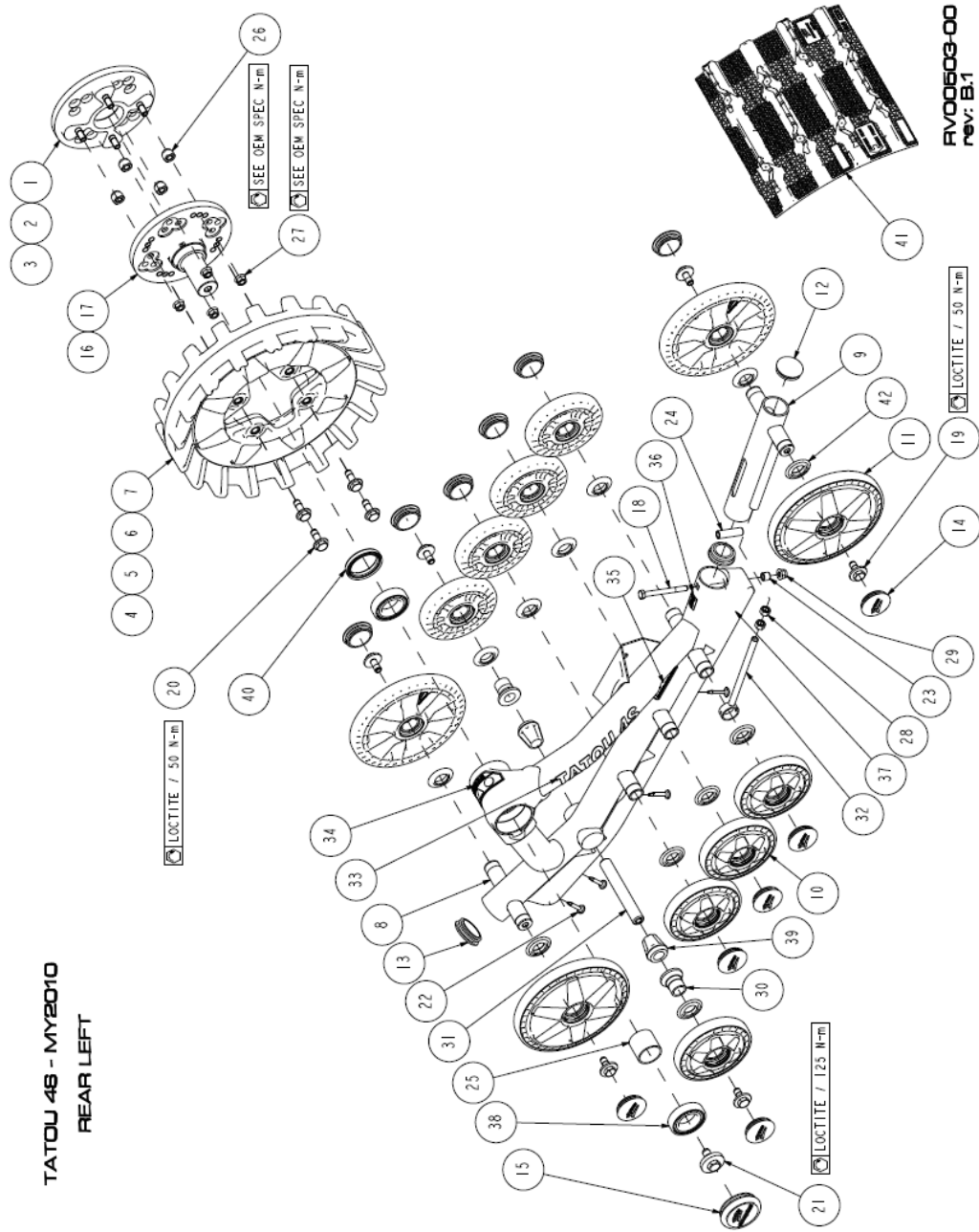


 **camoplast**

Item #	# Pièce	Description	QTY
		TATOU 4S - MY2010	
		AVANT GAUCHE ET DROIT	
1	1001-00-7102	BRAS STABILISATEUR ASSEMBLÉ, 200 LB/PO	1
2	1008-77-0010	MULTI ESPACEUR ESSIEU 1-1/8" ASSEMBLÉ (MÉTRIQUE)	1
3	1008-77-0020	MULTI ESPACEUR ESSIEU 2" ASSEMBLÉ (MÉTRIQUE)	1
4	1008-77-0040	MULTI ESPACEUR ESSIEU 4" ASSEMBLÉ (MÉTRIQUE)	1
5	1009-00-7115	BARBOTIN INJ, 15 DENTS	1
6	1009-00-7116	BARBOTIN INJ, 16 DENTS	1
7	1009-00-7117	BARBOTIN INJ, 17 DENTS	1
8	1009-00-7118	BARBOTIN INJ, 18 DENTS	1
9-A	1010-00-722X	CADRE AVANT - CÔTÉ DROIT - TATOU 4S	1
9-B	1011-00-722X	CADRE AVANT - CÔTÉ GAUCHE - TATOU 4S	1
10	1014-00-722X	TENSIONNEUR DE CHENILLE	1
11	1015-00-7010	SUPPORT DE ROUES ASSEMBLÉ	1
12	1015-00-7103	SUPPORT DE ROUES ASSEMBLÉ, AVEC ROUES	1
13	1016-00-3132	132 mm INJECTION ENSEMBLE DE ROUES ATV	7
14	1016-00-3200	200 mm INJECTION ENSEMBLE DE ROUES ATV	4
15	1017-00-0001	BOUCHON DOUBLE REBORD, 1-3/4" O.D. TUBE	2
16	1017-00-0005	BOUCHON DOUBLE REBORD, 1" O.D. TUBE	6
17	1017-00-0010	BOUCHON DOUBLE REBORD, 2" O.D. TUBE (LDPE)	1
18	1017-00-0110	BOUCHON DOUBLE REBORD, 2" O.D. TUBE (ESPRENE)	11
19	1017-00-7011	CAP DE MOYEU ASSEMBLÉ (NUMÉROTATION POINÇON)	1
20	1019-05-0010	ESSIEU POLARIS (MÉTRIQUE), ASSEMBLÉ	1
21	1019-77-0011	ATV MODÈLE MULTI ESSIEU (MÉTRIQUE) ASSEMBLÉ	1
22	1033-08-0080	VIS HEX, DIN 931, 8.8.YNZ / M8x1.25x80	1
23	1033-10-2026	VIS HEX AVEC RONDELLE 30 OD, 8.8, YZN / M10x1.5x25	5
24	1033-10-2030	VIS HEX AVEC RONDELLE 25 OD, 8.8, YZN / M10x1.5x30	4
25	1033-12-2030	VIS HEX AVEC RONDELLE 40 OD, 8.8, YZN / M12x1.75x30	1
26	1049-00-0007	VIS AUTOTARAUEUSE YNZ / #12-24x1.5"	4
27	1050-00-0016	COUSSINET POUR LISSE	1
28	1051-00-0015	COUSSINET TENSIONNEUR	1
29	1051-00-0037	ESPACEUR INTERNE	1
30	1071-00-0001	ÉCROU HEX CONIQUE, 8.8, YZN / M10x1.25	4
31	1072-00-0001	ÉCROU DE PRÉCISION TENSILOCK, 8, YZN / M10x1.25	4
32	1073-10-0003	ÉCROU HEX 8.8 CLE 14 YZN / M10x1.5	2
33	1074-08-0001	BAGUE DE NYLON À REBORDS HEX 8.8 YZN / M8x1.25	1
34	1082-00-7001	AXE DE ROUES, STABILISATEUR	1
35	1082-00-7013	ASSEMBLAGE DE TIGES DE TENSIONNEUR, 188 mm	1
36	1083-00-7010	AUTOCOLLANT - TATOU 4S DÉCALCOMANIE	1
37	1083-00-8002	AUTOCOLLANT - AVERTISSEMENT (WARNING)	1
38	1083-00-8040	AUTOCOLLANT - NO SÉRIE TATOU 4S	1
39-A	1083-00-8100	AUTOCOLLANT - PICTOGRAMME AVANT GAUCHE	1
39-B	1083-00-8110	AUTOCOLLANT - PICTOGRAMME AVANT DROIT	1
40	1085-00-7010	GUIDE DE CHENILLE - TATOU 4S	1
41	1090-00-0001	6007 DU2 ROULEMENT À BILLES, HERMÉTIQUE	2
42	1093-00-7000	CONE DE CAOUTCHOUC, STABILISATEUR	2
43	1093-00-7002	JOINT D'ÉTANCHÉITÉ POUR ARBRE 50 x 62 x 10 TC	1
44	1093-00-7005	CHENILLE 11.5" x 93.38" x 1.00" (9101S)	1
45	1093-00-7009	JOINT D'ÉTANCHÉITÉ POUR ROUE (25 ID X 42 OD)	11
A	1000-00-7002	TIGE FILETÉE, BRAS STABILISATEUR	1
B	1033-10-1060	VIS HEX, DIN 931, 10.9.YNZ / M10x1.5x60	1
C	1047-00-7010	TIGE À CÊL, BRAS STABILISATEUR	1
D	1050-00-0013	ESPACEUR POUR TIGE À CÊL	2
E	1060-00-0004	RONDELLE 3/8" QUALITÉ 8 PLAQUE ZINC JAUNE	1
F	1071-20-0001	BAGUE DE NYLON HEX 8.8 YZN / M20x2.5	2
G	1073-12-3002	ÉCROU BAS HEX YZN / M12x1.25	1
H	1074-10-0001	BAGUE DE NYLON À REBORDS HEX 8.8 YZN / M10x1.5	1
I	1080-00-0002	RESSORT DE COMPRESSION, 200 LB/PO	1
J	1093-00-7007	AMORTISSEUR EN CAOUTCHOUC	1

2009-11-26 / rev B

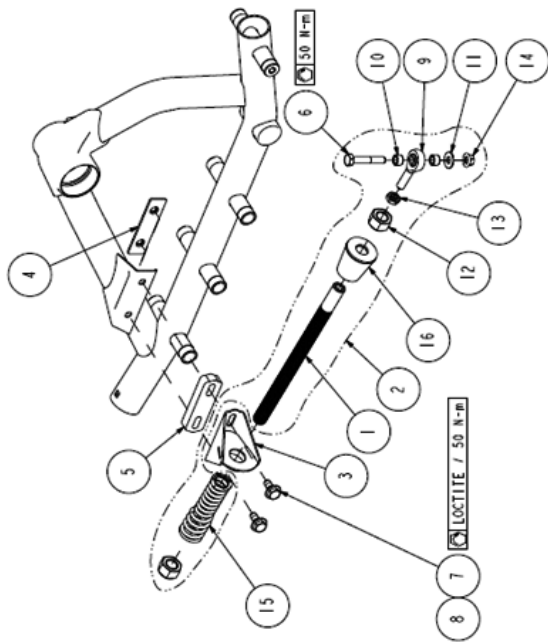
TATOU 48 - MY2010
REAR LEFT



Item #	# Pièce	Description	QTY
		TATOU 4S - MY2010	
		ARRIÈRE GAUCHE ET DROIT	
1	1008-77-0010	MULTI ESPACEUR ESSIEU 1-1/8" ASSEMBLÉ (MÉTRIQUE)	1
2	1008-77-0020	MULTI ESPACEUR ESSIEU 2" ASSEMBLÉ (MÉTRIQUE)	1
3	1008-77-0040	MULTI ESPACEUR ESSIEU 4" ASSEMBLÉ (MÉTRIQUE)	1
4	1009-00-7115	BARBOTIN INJ, 15 DENTS	1
5	1009-00-7116	BARBOTIN INJ, 16 DENTS	1
6	1009-00-7117	BARBOTIN INJ, 17 DENTS	1
7	1009-00-7118	BARBOTIN INJ, 18 DENTS	1
8-A	1012-00-722X	CADRE ARRIÈRE - CÔTÉ DROIT - TATOU 4S	1
8-B	1013-00-722X	CADRE ARRIÈRE - CÔTÉ GAUCHE - TATOU 4S	1
9	1014-00-732X	TENSIONNEUR DE CHENILLE	1
10	1016-00-3132	132 mm INJECTION ENSEMBLE DE ROUES ATV	8
11	1016-00-3200	200 mm INJECTION ENSEMBLE DE ROUES ATV	4
12	1017-00-0001	BOUCHON DOUBLE REBORD, 1-3/4" O.D. TUBE	2
13	1017-00-0010	BOUCHON DOUBLE REBORD, 2" O.D. TUBE (LDPE)	1
14	1017-00-0110	BOUCHON DOUBLE REBORD, 2" O.D. TUBE (ESPRENE)	12
15	1017-00-7011	CAP DE MOYEU ASSEMBLÉ (NUMÉROTATION POINÇON)	1
16	1019-05-0010	ESSIEU POLARIS (MÉTRIQUE), ASSEMBLÉ	1
17	1019-77-0011	ATV MODELE MULTI ESSIEU (MÉTRIQUE) ASSEMBLÉ	1
18	1033-08-0080	VIS HEX, DIN 931, 8.8, YZN / M8x1.25x80	1
19	1033-10-2026	VIS HEX AVEC RONDELLE 30 OD, 8.8, YZN / M10x1.5x25	6
20	1033-10-2030	VIS HEX AVEC RONDELLE 25 OD, 8.8, YZN / M10x1.5x30	4
21	1033-12-2030	VIS HEX AVEC RONDELLE 40 OD, 8.8, YZN / M12x1.75x30	1
22	1049-00-0007	VIS AUTOTARAUDEUSE YZN / #12-24x1.5"	4
23	1050-00-0016	COUSSINET POUR LISSE	1
24	1051-00-0015	COUSSINET TENSIONNEUR	1
25	1051-00-0037	ESPACEUR INTERNE	1
26	1071-00-0001	ÉCROU HEX CONIQUE, 8.8, YZN / M10x1.25	4
27	1072-00-0001	ÉCROU DE PRÉCISION TENSILOCK, 8, YZN / M10x1.25	4
28	1073-10-0003	ÉCROU HEX 8.8 CLE 14 YZN / M10x1.5	2
29	1074-08-0001	BAGUE DE NYLON À REBORDS HEX 8.8 YZN / M8x1.25	1
30	1082-00-7001	AXE DE ROUES, STABILISATEUR	2
31	1082-00-7012	ESSIEU, STABILISATEUR ARRIÈRE	1
32	1082-00-7013	ASSEMBLAGE DE TIGES DE TENSIONNEUR, 188 mm	1
33	1083-00-7010	AUTOCOLLANT - TATOU 4S DÉCALCOMANIE	1
34	1083-00-8002	AUTOCOLLANT - AVERTISSEMENT (WARNING)	1
35	1083-00-8040	AUTOCOLLANT - NO SÉRIE TATOU 4S	1
36-A	1083-00-8120	AUTOCOLLANT - PICTOGRAMME ARRIÈRE GAUCHE	1
36-B	1083-00-8130	AUTOCOLLANT - PICTOGRAMME ARRIÈRE DROIT	1
37	1085-00-7010	GUIDE DE CHENILLE - TATOU 4S	1
38	1090-00-0001	6007 DU2 ROULEMENT À BILLES, HERMÉTIQUE	2
39	1093-00-7000	CONE DE CAOUTCHOUC, STABILISATEUR	2
40	1093-00-7002	JOINT D'ÉTANCHÉITÉ POUR ARBRE 50 x 62 x 10 TC	1
41	1093-00-7006	CHENILLE 12.5" x 98.57" x 1.00" (9100S)	1
42	1093-00-7009	JOINT D'ÉTANCHÉITÉ POUR ROUE (25 ID X 42 OD)	12
			2009-11-26 / rev B

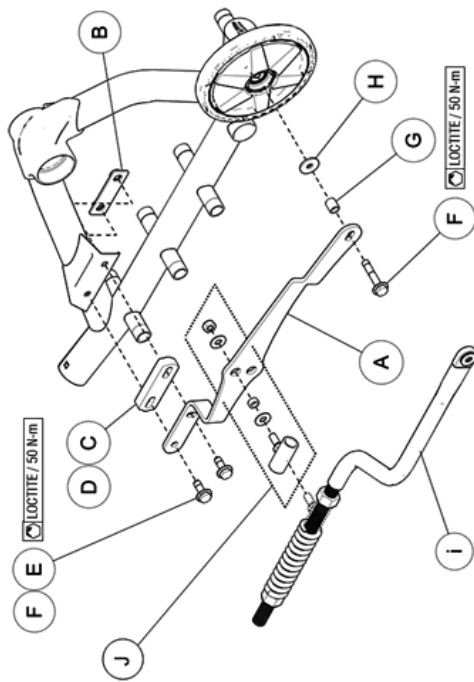
TATOU 46 - MY2010

INDEPENDENT SUSPENSION (IS) OPTION



TATOU 46 - MY2010

RIGID AXLE SUSPENSION (RS) OPTION



# Item	# pièce	Description	Qté
		TATOU 4S - MY2010	
		OPTION SUSPENSION INDÉPENDANTE (SI)	
1	1000-00-7002	TIGE FILETÉE, BRAS STABILISATEUR	1
2	1001-00-7102	BRAS STABILISATEUR ASSEMBLÉ - 200 LB/PO	1
3	1015-00-7005	ANCRAGE ANTI-ROTATION (SI)	1
4	1015-00-7026	PLAQUE DE FIXATION	1
5	1015-05-7005	ESPACEUR 5/8", ANCRAGE ANTI-ROTATION	1
6	1033-10-1060	BOULON HEX - 10.9.YZN / M10x1.5x60	1
7	1033-10-2025	BOULON HEX AVEC RONDELLE 25 OD - 8.8, YZN / M10x1.5x25	2
8	1033-10-2045	BOULON HEX AVEC RONDELLE 25 OD - 8.8, YZN / M10x1.5x45	2
9	1047-00-7010	EMBOUT À ROTULE BRAS STABILISATEUR	1
10	1050-00-0013	ESPACEUR - 3/8"	2
11	1060-00-0004	RONDELLE PLATE - 3/8" GR8 YZN	1
12	1071-20-0001	ÉCROU NYLON - 8.8 YZN / M20x2.5	2
13	1073-12-3002	ÉCROU PROFIL BAS - YZN / M12x1.25	1
14	1074-10-0001	ÉCROU NYLON À ÉPAULEMENT - 8.8 YZN / M10x1.5	1
15	1080-00-0002	RESSORT DE COMPRESSION, 200 LB/PO	1
16	1093-00-7007	AMORTISSEUR EN CAOUTCHOUC	1
		2019-09-23 / rev C	
# Item	# pièce	Description	Qté
		TATOU 4S - MY2010	
		OPTION SUSPENSION RIGIDE (SR)	
A-1	1015-00-7004	ANCRAGE ANTI-ROTATION, CÔTÉ GAUCHE (SR)	1
A-2	1015-00-7014	ANCRAGE ANTI-ROTATION, CÔTÉ DROIT (SR)	1
B	1015-00-7026	PLAQUE DE FIXATION	1
C	1015-05-7002	ESPACEUR 1/4", ANTI-ROTATION	1
D	1015-05-7005	ESPACEUR 5/8", ANTI-ROTATION	1
E	1033-10-2030	BOULON HEX AVEC RONDELLE 25 OD - 8.8, YZN / M10x1.5x30	2
F	1033-10-2045	BOULON HEX AVEC RONDELLE 25 OD - 8.8, YZN / M10x1.5x45	3
G	1050-00-0011	ESPACEUR - 5/8" O.D. x 27/32" I.D. x 0.709" LG	1
H	1060-38-0114	RONDELLE PLATE - 3/8" x 1-1/4", BZN	1
I	VARIABLE	BRAS STABILISATEUR ASSEMBLÉ, SUSPENSION RIGIDE	1
J	7050-00-0024	S-KIT - BAGUE SR , BRAS STABILISATEUR	1
		2019-09-23 / rev C	