

CAMOPLAST ATV T4S

ATV-RAUPENKETTEN-SYSTEM

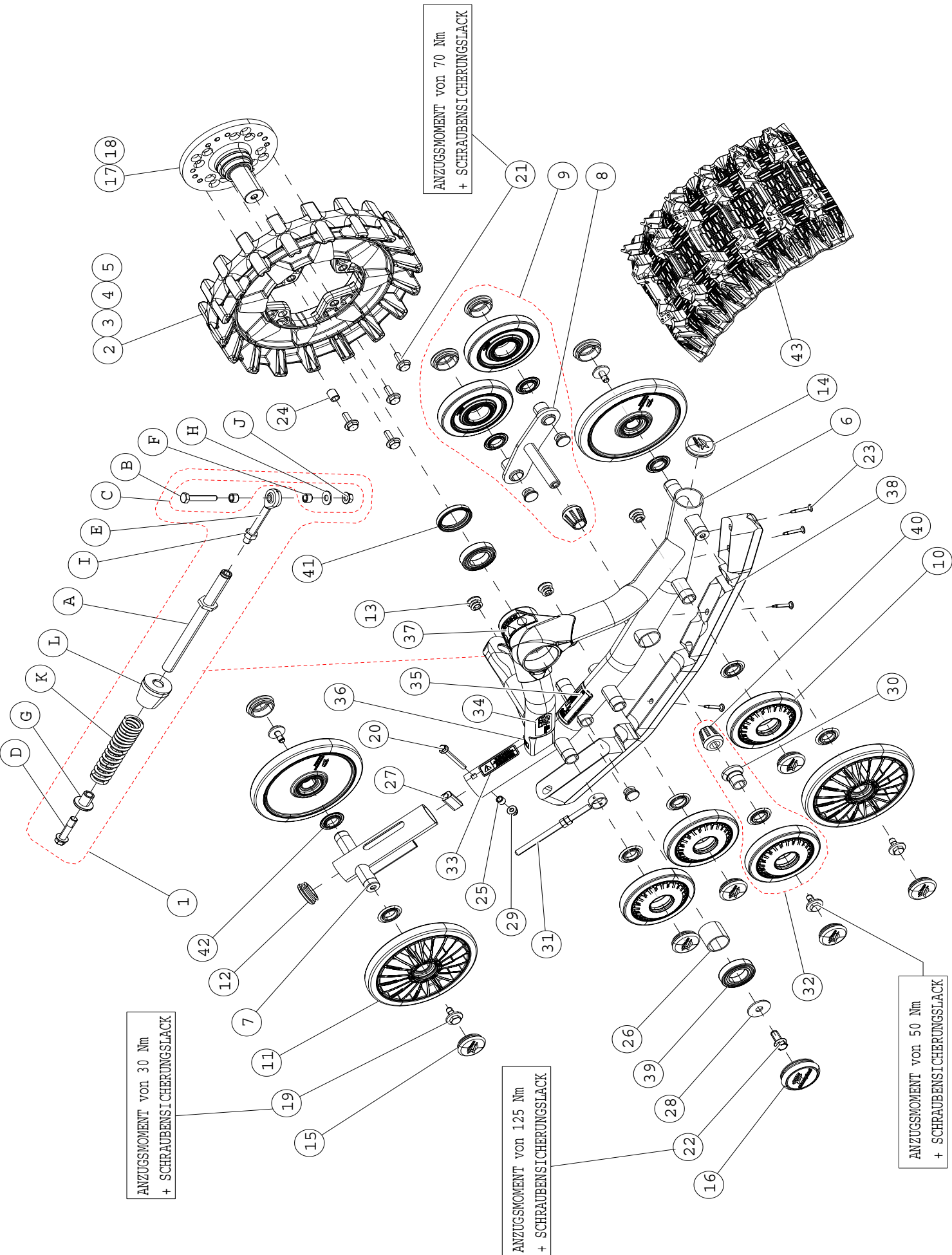
2014



LISTEN VON STÜCKEN



camoplast
CHENILLES HAUTE PERFORMANCE



ARTIKELNR.	TEILE-NR.	BEZEICHNUNG	ANZ.
CAMOPLAST ATV T4S MJ2014 VORNE LINKS UND RECHTS			
1	1001-00-7225	STABILISIERUNGSSTANGEN-BAUGR. -- ATV	1
2	1009-00-7115	KETTENRAD 15 ZÄHNE -- T4S	1
3	1009-00-7116	KETTENRAD 16 ZÄHNE -- T4S	1
4	1009-00-7117	KETTENRAD 17 ZÄHNE -- T4S	1
5	1009-00-7118	KETTENRAD 18 ZÄHNE -- T4S	1
6-A	1010-00-7222	RECHTER VORDERER RAHMEN - ATV T4S	1
6-B	1011-00-7222	LINKER VORDERER RAHMEN - ATV T4S	1
7	1014-00-7222	SPANNER -- ATV T4S	1
8	1015-00-7115	STABILISATOR	1
9	1015-00-7670	STABILISATOR MIT RÄDERN - BAUGR.	1
10	1016-00-0134	RAD-BAUGR. -- ATV 134MM	7
11	1016-00-0202	RAD-BAUGR. -- ATV 202MM	4
12	1017-00-0001	KUNSTSTOFFKAPPE, RAHMENENDE	1
13	1017-00-0005	KUNSTSTOFF-RADKAPPE 1 ZOLL	6
14	1017-00-0010	KUNSTSTOFF-RAHMENKAPPE 2 ZOLL	1
15	1017-00-0110	LAMELLENSTOPFEN (2 LAMELLEN), 2 ZOLL AD ROHR	11
16	1017-00-7081	NABENABDECKUNGS-BAUGR., BLAU	1
17	1019-05-0010	POLARIS NABENDORN-BAUGR.	1
18	1019-77-0031	MULTI-NABEN-MODELL-BAUGR.	1
19	1033-10-2026	SECHSKANTSCHRAUBE MIT GEWINDE BIS KOPF, M10-1,5 X 25, 8.8, VERZINKT, TEFLONBESCHICHTET, DIN 933	5
20	1035-08-C080	SECHSKANTSCHRAUBE MIT FLANSCH, M8-1,25 X 80, 10.9, VERZINKT, IFI 536	1
21	1036-10-4030	SECHSKANTSCHRAUBE MIT FLANSCH, M10-1,5 X 30, 10.9, VERZINKT, TEFLONBESCHICHTET, DIN 6921	4
22	1036-12-4030	SECHSKANTSCHRAUBE MIT FLANSCH, M12-1,75 X 30, 10.9, VERZINKT, TEFLONBESCHICHTET, DIN 6921	1
23	1049-00-0007	SELBSTSCHNEIDENDE ROBERTSON-TELLERKOPF-BOHRSCHRAUBE - SDSQWS, NR. 12-24 X 1,5, VERZINKT	4
24	1050-00-0011	BUCHSE -- ,445 X ,625 X 0,709L	4
25	1050-00-0016	GLEITBUCHSE	1
26	1051-00-0037	BUCHSE, SPINDELNABE	1
27	1051-00-0111	SPANNER-BUCHSE	1
28	1061-00-0353	UNTERLEGSCHIEBE, 1,625, 0,515, 11 GA.	1
29	1074-08-0001	SECHSKANTMUTTER MIT FLANSCH MIT KLEMMTEIL, M8-1,25, 8, VERZINKT, DIN 6926	1
30	1082-00-7001	RADACHSE	1
31	1082-00-7050	KETTENSPANNER-STANGENBAUGR.	1
32	7082-00-7530	RADACHSEN-BAUGR.	1
33	1083-00-0067	AUFKLEBER - NICHT LÖSEN	1
34	1083-00-7375	AUFKLEBER -- CAMOPLAST ATV T4S	1
35	-	AUFKLEBER, SERIENNR. -- ATV T4S	1
36-A	1083-00-8100	AUFKLEBER, PIKTOGRAMM VORNE LINKS	1
36-B	1083-00-8110	AUFKLEBER, PIKTOGRAMM VORNE RECHTS	1
37	1083-00-8302	AUFKLEBER - WARNUNG	1
38	1085-00-7010	RAUPENKETTENFÜHRUNG -- ATV T4S	1
39	1090-00-0001	STANDARDLAGER	2
40	1093-00-7000	GUMMIKEGEL	2
41	1093-00-7002	DOPPELLIPPENDICHTUNG, WELLE	1
42	1093-00-7009	RADDICHTUNG -- (25 ID X 42 AD)	11
43	1093-00-7600	RAUPENKETTE -- 11,5 X 93,38 X 1,00 (9150S)	1
A	1000-00-8050	STABILISIERUNGSSTANGE, KURZ	1
B	1033-10-1060	SECHSKANTSCHRAUBE MIT SCHAFT, M10-1,5 X 60, 10.9, VERZINKT, DIN 931	1
C	1033-AS-0025	STABILISIERUNGSSTANGE, KURZ, SCHRAUBENSATZ	1
D	1036-12-0050	SECHSKANTSCHRAUBE MIT FLANSCH, M12-1,75 X 50, 8.8, VERZINKT, DIN 6921	1
E	1047-12-1090	EXTRALANGER STANGENKOPF	1
F	1050-00-0013	DISTANZBUCHSE -- 3/8 Zoll	2
G	1050-00-0081	BUNDBUCHSE	1
H	1060-00-0004	UNTERLEGSCHIEBE, 7/16 X 1,0 X 0,072, 8, VERZINKT, US-STANDARD	1
I	1073-12-3002	SECHSKANTMUTTER NIEDRIGE FORM B (MIT FASE), M12-1,25, VERZINKT, DIN 439B	1
J	1074-10-0001	SECHSKANTMUTTER MIT KLEMMTEIL UND FLANSCH, M10-1,5, 8, VERZINKT, DIN 6926	1
K	1080-00-0054	DRUCKFEDER -- 370 LBS-STG. 2	1
L	1093-00-7050	GUMMIDÄMPFER	1

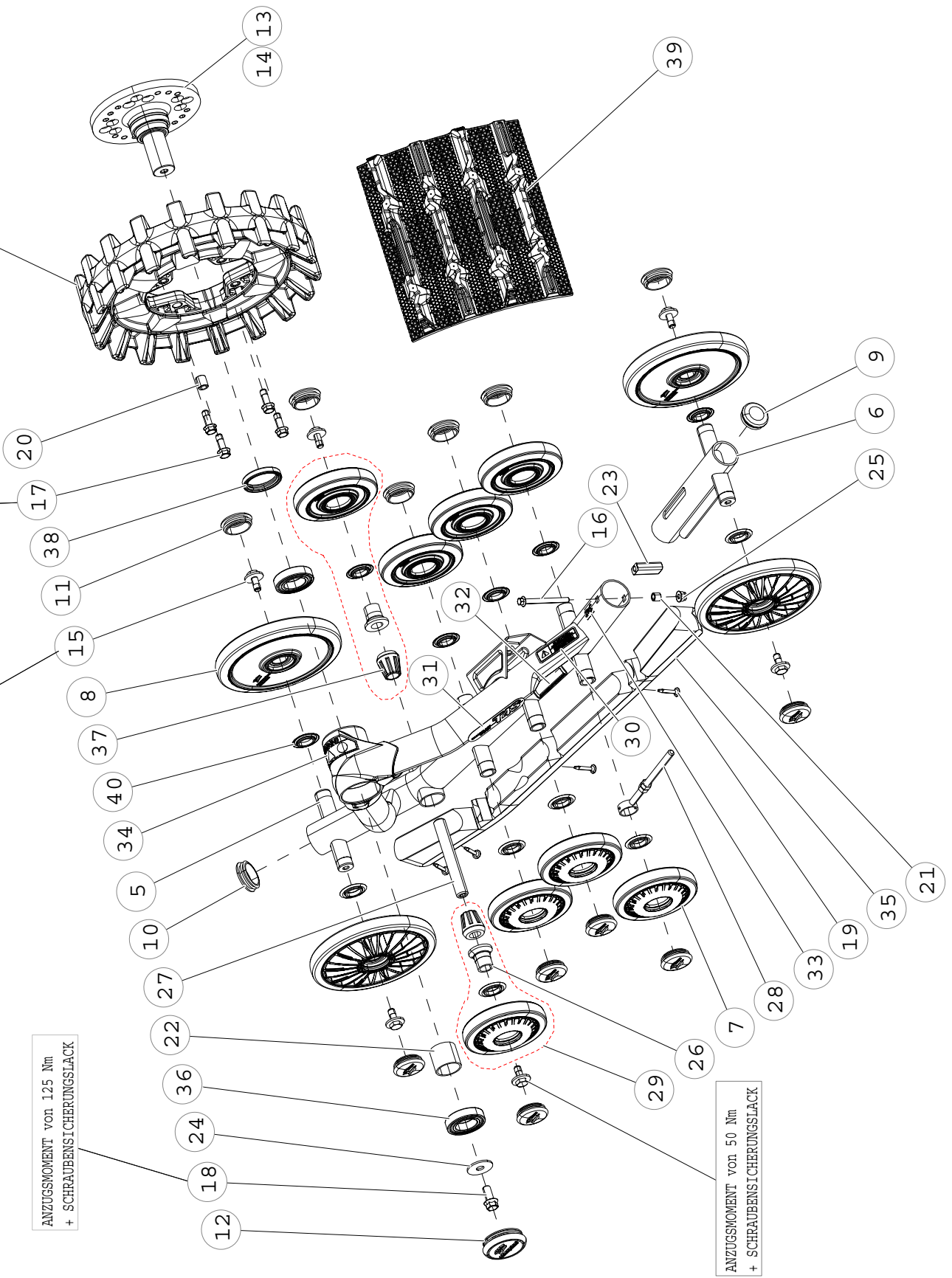
ANZUGSMOMENT von 70 Nm
+ SCHRAUBENSICHERUNGSLACK

1 2 3 4

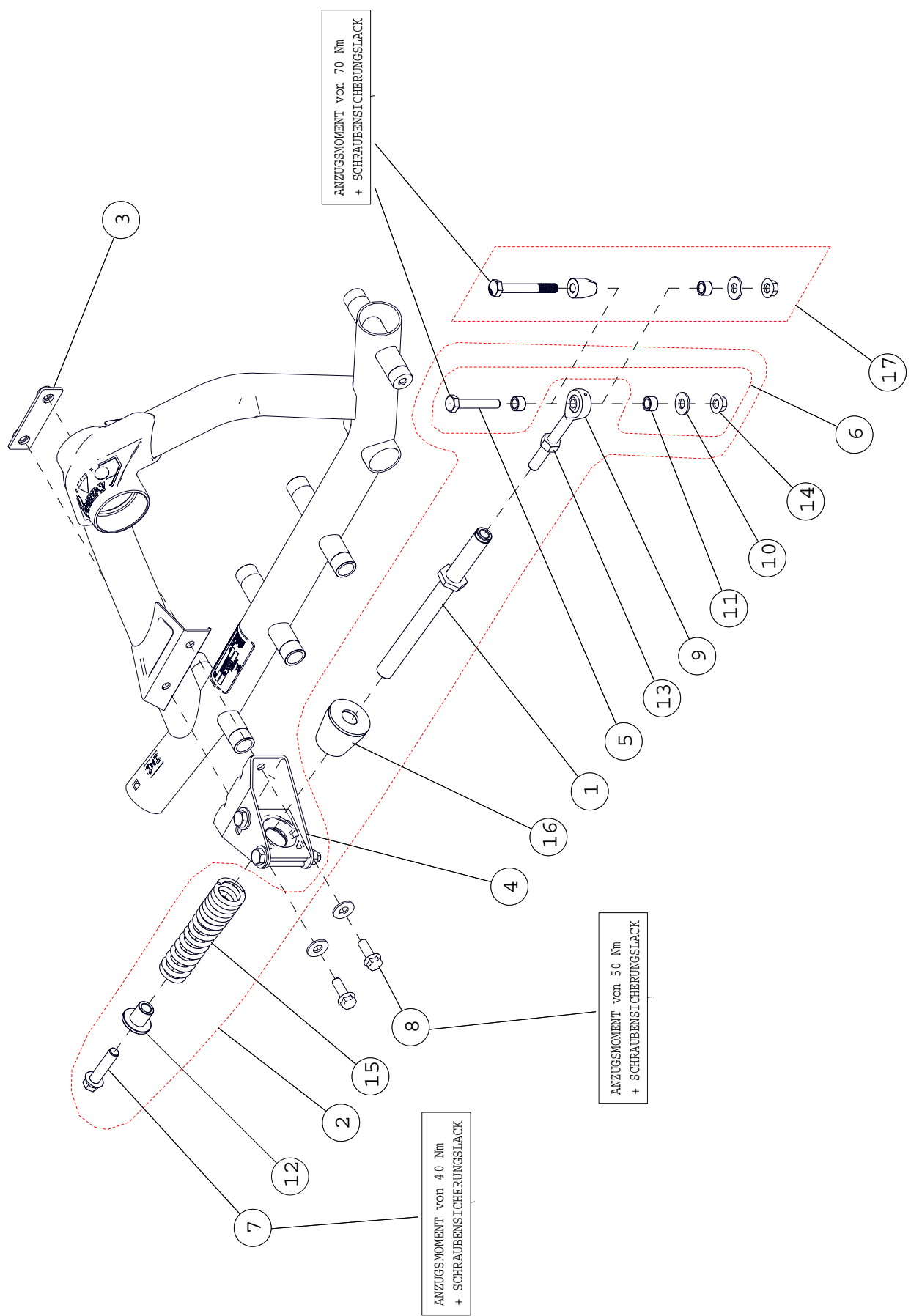
ANZUGSMOMENT von 30 Nm
+ SCHRAUBENSICHERUNGSLACK

ANZUGSMOMENT von 125 Nm
+ SCHRAUBENSICHERUNGSLACK

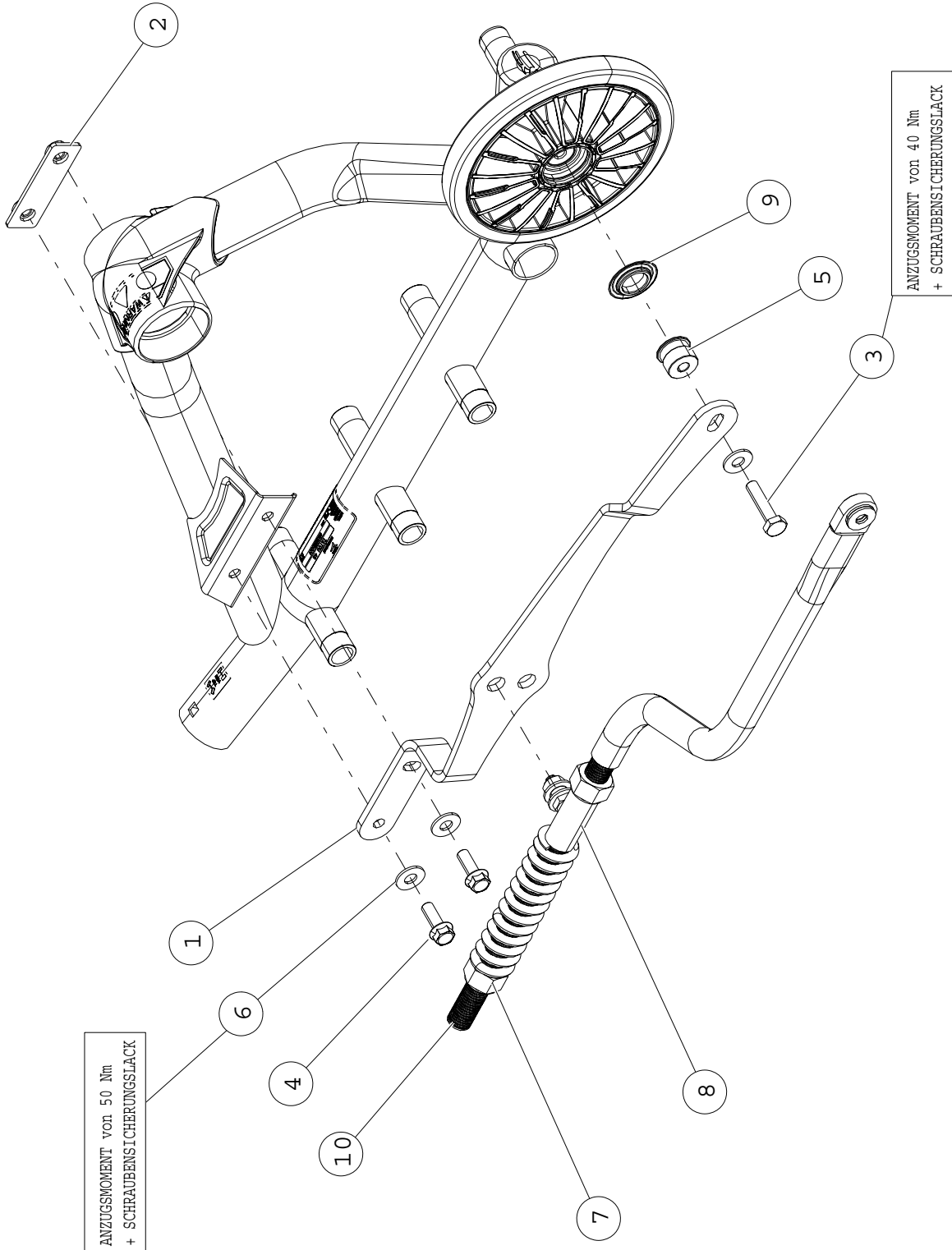
ANZUGSMOMENT von 50 Nm
+ SCHRAUBENSICHERUNGSLACK



ARTIKELNR.	TEILE-NR.	BEZEICHNUNG	ANZ.
		CAMOPLAST ATV T4S MY2014 HINTEN LINKS U. RECHTS	
1	1009-00-7115	KETTENRAD 15 ZÄHNE -- T4S	1
2	1009-00-7116	KETTENRAD 16 ZÄHNE -- T4S	1
3	1009-00-7117	KETTENRAD 17 ZÄHNE -- T4S	1
4	1009-00-7118	KETTENRAD 18 ZÄHNE -- T4S	1
5-A	1012-00-7222	RECHTER HINTERER RAHMEN -- ATV T4S	1
5-B	1013-00-7222	LINKER HINTERER RAHMEN -- ATV T4S	1
6	1014-00-7322	LANGER SPANNER -- ATV T4S	1
7	1016-00-0134	RAD-BAUGR. -- ATV 134MM	8
8	1016-00-0202	RAD-BAUGR. -- ATV 202MM	4
9	1017-00-0001	KUNSTSTOFFKAPPE, RAHMENENDE	1
10	1017-00-0010	KUNSTSTOFF-RAHMENKAPPE 2 ZOLL	1
11	1017-00-0110	LAMELLENSTOPFEN (2 LAMELLEN), 2 ZOLL AD ROHR	12
12	1017-00-7081	NABENABDECKUNGS-BAUGR., BLAU	1
13	1019-05-0010	POLARIS NABENDORN-BAUGR.	1
14	1019-77-0031	MULTI-NABEN-MODELL-BAUGR.	1
15	1033-10-2026	SECHSKANTSCHRAUBE MIT GEWINDE BIS KOPF, M10-1,5 X 25, 8.8, VERZINKT, TEFLONBESCHICHTET, DIN 933	6
16	1035-08-C080	SECHSKANTSCHRAUBE MIT FLANSCH, M8-1,25 X 80, 10.9, VERZINKT, IFI 536	1
17	1036-10-4030	SECHSKANTSCHRAUBE MIT FLANSCH, M10-1,5 X 30, 10.9, VERZINKT, TEFLONBESCHICHTET, DIN 6921	4
18	1036-12-4030	SECHSKANTSCHRAUBE MIT FLANSCH, M12-1,75 X 30, 10.9, VERZINKT, TEFLONBESCHICHTET, DIN 6921	1
19	1049-00-0007	SELBSTSCHNEIDENDE ROBERTSON-TELLERKOPF-BOHRSCHRAUBE - SDSQWS, NR. 12-24 X 1,5, VERZINKT	4
20	1050-00-0011	BUCHSE -- ,445 X ,625 X 0,709L	4
21	1050-00-0016	GLEITBUCHSE	1
22	1051-00-0037	BUCHSE, SPINDELNABE	1
23	1051-00-0111	SPANNER-BUCHSE	1
24	1061-00-0353	UNTERLEGSSCHEIBE, 1,625, 0,515, 11 GA.	1
25	1074-08-0001	SECHSKANTMUTTER MIT FLANSCH MIT KLEMMTEIL, M8-1,25, 8, VERZINKT, DIN 6926	1
26	1082-00-7001	RADACHSE	2
27	1082-00-7012	ACHSE, HINTERER STABILISATOR	1
28	1082-00-7050	KETTENSPANNER-STANGENBAUGR.	1
29	7082-00-7530	RADACHSE-BAUGR.	2
30	1083-00-0067	AUFKLEBER - NICHT LÖSEN	1
31	1083-00-7375	AUFKLEBER -- CAMOPLAST ATV T4S	1
32	-	AUFKLEBER, SERIENNR. -- ATV T4S	1
33-A	1083-00-8120	AUFKLEBER, PIKTOGRAMM HINTEN LINKS	1
33-B	1083-00-8130	AUFKLEBER, PIKTOGRAMM HINTEN RECHTS	1
34	1083-00-8302	AUFKLEBER - WARNUNG	1
35	1085-00-7010	RAUPENKETTENFÜHRUNG -- T4S	1
36	1090-00-0001	STANDARDLAGER	2
37	1093-00-7000	GUMMIKEGEL	2
38	1093-00-7002	DOPPELLIPPENDICHTUNG, WELLE	1
39	1093-00-7006	HINTERE RAUPENKETTE -- T4S (9100S)	1
40	1093-00-7009	RADDICHTUNG -- (25 ID X 42 AD)	12



ARTIKELNR.	TEILE-NR.	BEZEICHNUNG	ANZ.
		CAMOPLAST ATV T4S MY2014 EINZELRADAUFHÄNGUNG (EA)	
1	1000-00-8050	STABILISIERUNGSSTANGE, KURZ	1
2	1001-00-7225	STABILISIERUNGSSTANGEN-BAUGR. -- ATV	1
3	1015-00-7026	ANKERPLATTE	1
4	1015-00-8250	VERDREHSICHERUNGSBÜGEL, EINZELRADAUFHÄNGUNG	1
5	1033-10-1060	SECHSKANTSCHRAUBE MIT SCHAFT, M10-1,5 X 60, 10.9, VERZINKT, DIN 931	1
6	1033-AS-0025	STABILISIERUNGSSTANGE, KURZ, SCHRAUBENSATZ	1
7	1036-12-D050	SECHSKANTSCHRAUBE MIT FLANSCH, M12-1,75 X 50, 8.8, VERZINKT, VOLLGEWINDE	1
8	1036-10-4030	SECHSKANTSCHRAUBE MIT FLANSCH, M10-1,5 X 30, 10.9, VERZINKT, TEFLONBESCHICHTET, DIN 6921	2
9	1047-12-1090	EXTRALANGER STANGENKOPF	1
10	1060-00-0004	UNTERLEGSCHLEIBE, 7/16 X 1,0 X 0,072, 8, VERZINKT, US-STANDARD	3
11	1050-00-0013	DISTANZBUCHSE -- 3/8 ZOLL	2
12	1050-00-0081	BUNDBUCHSE	1
13	1073-12-3002	SECHSKANTMUTTER NIEDRIGE FORM B (MIT FASE), 12-1,25, VERZINKT, DIN 439B	1
14	1074-10-0001	SECHSKANTMUTTER MIT KLEMMTEIL UND FLANSCH, M10-1,5, 8, VERZINKT, DIN 6926	1
15	1080-00-0054	DRUCKFEDER -- 370 LBS-STG. 2	1
16	1093-00-7050	GUMMIDÄMPFER	1
17	1033-AS-0075	STABILISIERUNGSSTANGE, LANG, SCHRAUBENSATZ	1



ANZUGSMOMENT von 50 Nm
+ SCHRAUBENSICHERUNGSLACK

ANZUGSMOMENT von 40 Nm
+ SCHRAUBENSICHERUNGSLACK

2

1

6

4

10

7

8

3

5

9

ARTIKELNR.	TEILE-NR.	BEZEICHNUNG	ANZ.
		CAMOPLAST ATV T4S MY2014 STARRE AUFHÄNGUNG (SA)	
1-A	1015-00-7004	VERDREHSICHERUNGSBÜGEL, STARRE AUFHÄNGUNG, LINKS	1
1-B	1015-00-7014	VERDREHSICHERUNGSBÜGEL, STARRE AUFHÄNGUNG, RECHTS	1
2	1015-00-7026	ANKERPLATTE	1
3	1033-10-0055	SECHSKANTSCHRAUBE MIT SCHAFT, M10-1,5 X 55, 8.8, VERZINKT, DIN 931	1
4	1036-10-4030	SECHSKANTSCHRAUBE MIT FLANSCH, M10-1,5 X 30, 10.9, VERZINKT, TEFLONBESCHICHTET, DIN 6921	2
5	1051-00-0060	DISTANZSTÜCK, RAD-BAUGR. -- Ø202MM	1
6	1060-00-0004	UNTERLEGSCHIEBE, 7/16 X 1,0 X 0,072, 8, VERZINKT, US-STANDARD	3
7	1071-20-0001	SECHSKANTMUTTER, POLYAMIDKLEMMTEIL, HOHE FORM, M20-2,5, VERZINKT, DIN 982	2
8	1080-00-3000	STABILISIERUNGSARM, FÜHRUNGSBAUGR. (SA)	1
9	1093-00-7009	RADDICHTUNG -- (25 ID X 42 AD)	1
10	VAR	SIEHE MONTAGEANLEITUNG	1