

Listen von Stücken

2010 Version A

TATOU® 4S ATV-Raupenkettensystem

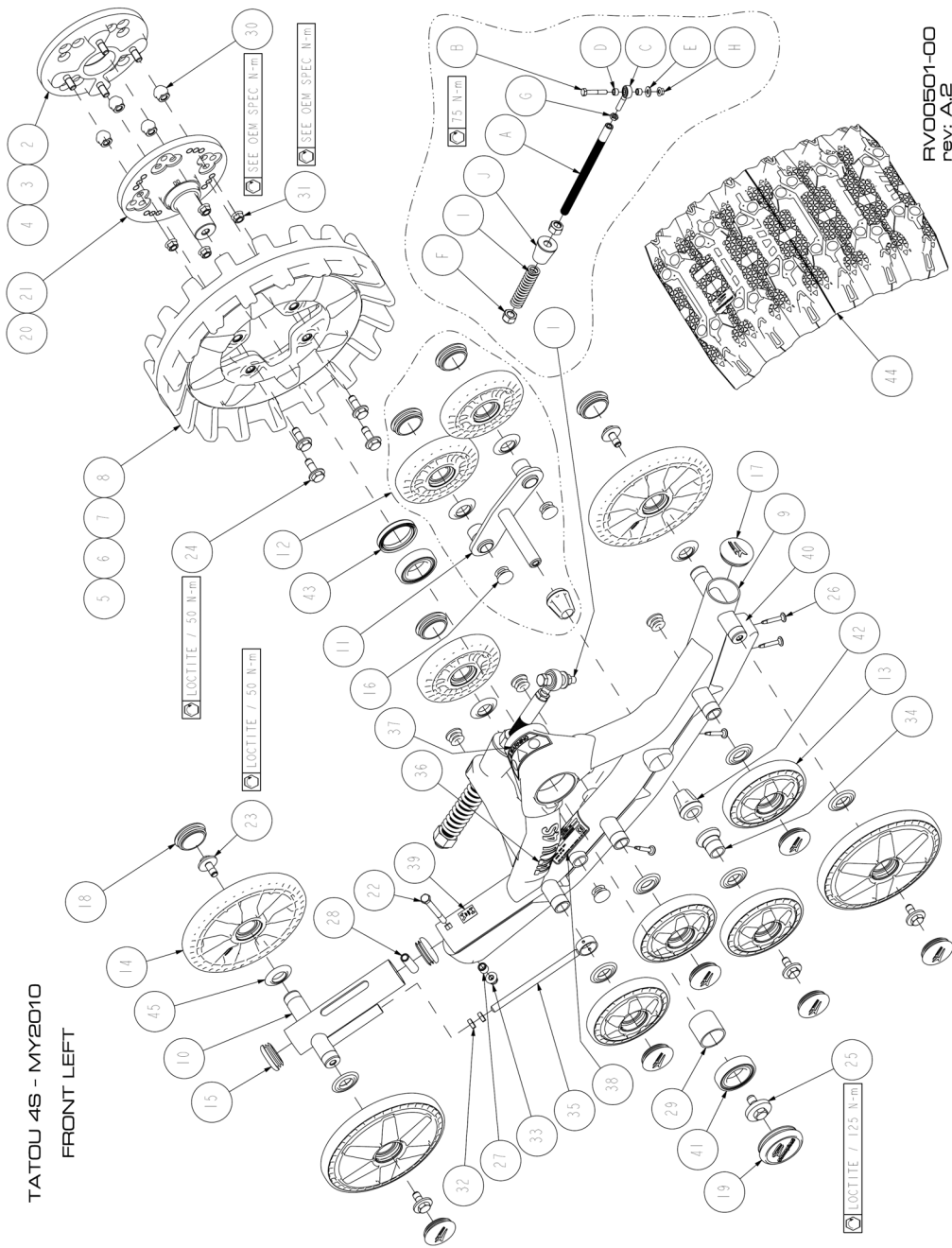
übersetzung in anderen Sprachen verfügbar www.camoplast.com



 **camoplast**

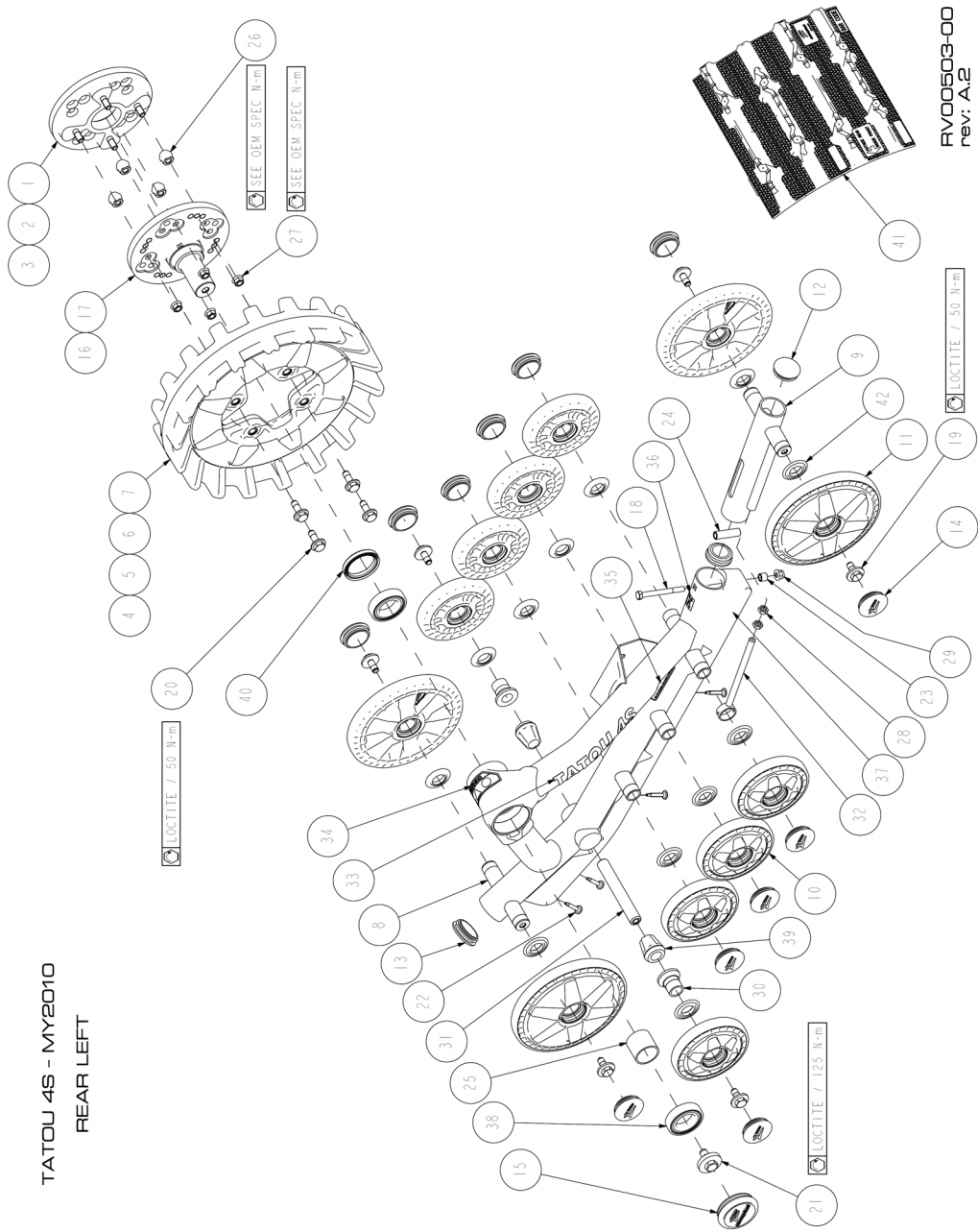
TATOU 4S - MY2010

FRONT LEFT



Artikelnr.	Teilennr.	Bezeichnung	STÜCKZ.
		TATOU 4S - MY2010 VORNE LINKS U. RECHTS	
1	1001-00-7102	STABILISIERUNGSSTANGEN-BAUGR., 200 LBS/ZOLL	1
2	1008-77-0010	MULTI-NABEN-ABSTANDSSTÜCK 1-1/8 ZOLL BAUGR. (METRISCH)	1
3	1008-77-0020	MULTI-NABEN-ABSTANDSSTÜCK 2 ZOLL BAUGR. (METRISCH)	1
4	1008-77-0040	MULTI-NABEN-ABSTANDSSTÜCK 4 ZOLL BAUGR. (METRISCH)	1
5	1009-00-7115	SPRITZGUSS-KETTENRAD, 15 ZÄHNE	1
6	1009-00-7116	SPRITZGUSS-KETTENRAD, 16 ZÄHNE	1
7	1009-00-7117	SPRITZGUSS-KETTENRAD, 17 ZÄHNE	1
8	1009-00-7118	SPRITZGUSS-KETTENRAD, 18 ZÄHNE	1
9-A	1010-00-722X	RECHTER VORDERER RAHMEN - TATOU 4S	1
9-B	1011-00-722X	LINKER VORDERER RAHMEN - TATOU 4S	1
10	1014-00-722X	KETTENSPIANNER	1
11	1015-00-7010	STABILISATOR-BAUGR.	1
12	1015-00-7103	STABILISATOR MIT RÄDERN-BAUGRUPPE	1
13	1016-00-3132	132 mm SPRITZGUSS ATV-LAUFRAD-BAUGR.	7
14	1016-00-3200	200 mm SPRITZGUSS ATV-LAUFRAD-BAUGR.	4
15	1017-00-0001	LAMELLENSTOPFEN (2 LAMELLEN), 1-3/4 ZOLL AD ROHR	2
16	1017-00-0005	LAMELLENSTOPFEN (2 LAMELLEN), 1 ZOLL AD ROHR	6
17	1017-00-0010	LAMELLENSTOPFEN (2 LAMELLEN), 2 ZOLL AD ROHR (LDPE)	1
18	1017-00-0110	LAMELLENSTOPFEN (2 LAMELLEN), 2 ZOLL AD ROHR (ESPRENE)	11
19	1017-00-7011	NABENABDECKUNGS-BAUGR. (HEISSPRÄGUNG)	1
20	1019-05-0010	POLARIS NABE (METRISCH), BAUGR.	1
21	1019-77-0011	ATV MULTI-MODELL-NABE (METRISCH), BAUGR.	1
22	1033-08-0080	SECHSKANTSCHRAUBE, DIN 931, 8,8, GELB VERZINKT / M8X1,25X80	1
23	1033-10-2026	SECHSKANTSCHRAUBE MIT UNTERLEGSCHIBE 30 AD, 8,8, GELB VERZINKT / M10X1,5X25	5
24	1033-10-2030	SECHSKANTSCHRAUBE MIT UNTERLEGSCHIBE 25 AD, 8,8, GELB VERZINKT / M10X1,5X30	4
25	1033-12-2030	SECHSKANTSCHRAUBE MIT UNTERLEGSCHIBE 40 AD, 8,8, GELB VERZINKT / M12X1,75X30	1
26	1049-00-0007	SCHNEIDSCHRAUBE, GELB VERZINKT / NR.12-24X1,5 ZOLL	4
27	1050-00-0016	GLEITBUCHSE	1
28	1051-00-0015	SPANNER-BUCHSE	1
29	1051-00-0037	INNERES DISTANZSTÜCK	1
30	1071-00-0001	SECHSKANTMUTTER, KEGEL, 8,8, GELB VERZINKT / M10X1,25	4
31	1072-00-0001	SECHSKANTFLANSCHMUTTER, GEZAHNT, 8,8, GELB VERZINKT / M10X1,25	4
32	1073-10-0003	SECHSKANTMUTTER 8,8 CLE 14 GELB VERZINKT / M10X1,5	2
33	1074-08-0001	SECHSKANTFLANSCHMUTTER MIT NYLONEINSATZ 8,8 GELB VERZINKT / M8X1,25	1
34	1082-00-7001	RADACHSE, STABILISATOR	1
35	1082-00-7013	SPANNSTANGEN-BAUGR. - 188 mm	1
36	1083-00-7010	AUFKLEBER - TATOU 4S ABZIEHBILD	1
37	1083-00-8002	AUFKLEBER - WARNUNG	1
38	1083-00-8040	AUFKLEBER - SERIENNUMMER TATOU 4S	1
39-A	1083-00-8100	AUFKLEBER - PIKTOGRAMM VORNE LINKS	1
39-B	1083-00-8110	AUFKLEBER - PIKTOGRAMM VORNE RECHTS	1
40	1085-00-7010	RAUPENKETTENFÜHRUNG - TATOU 4S	1
41	1090-00-0001	6007 DU2 KUGELLAGER, ABGEDICHTET	2
42	1093-00-7000	GUMMIKEGEL, STABILISATOR	2
43	1093-00-7002	Wellendichtung 50 x 62 x 10 WC	1
44	1093-00-7005	RAUPENKETTE 11,5 ZOLL X 93,38 ZOLL X 1,00 ZOLL (91015)	1
45	1093-00-7009	DICHTUNG, RAD (25 ID X 42 AD)	11
A	1000-00-7002	GEWINDESTANGE, STABILISIERUNGSSTANGE	1
B	1033-10-1060	SECHSKANTSCHRAUBE, DIN 931, 10,9, GELB VERZINKT / M10X1,5X60	1
C	1047-00-7010	STANGENENDE, STABILISIERUNGSSTANGE	1
D	1050-00-0013	ABSTANDSSTÜCK, STANGENENDE	2
E	1060-00-0004	UNTERLEGSCHIBE 3/8 ZOLL, GÜTE 8, GELB VERZINKT	1
F	1071-20-0001	SECHSKANTMUTTER MIT NYLONEINSATZ 8,8 GELB VERZINKT / M20X2,5	2
G	1073-12-3002	SECHSKANTMUTTER, FLACH, GELB VERZINKT / M12X1,25	1
H	1074-10-0001	SECHSKANTFLANSCHMUTTER MIT NYLONEINSATZ 8,8 GELB VERZINKT / M10X1,5	1
I	1080-00-0002	200 LBS/ZOLL DRUCKFEDER	1
J	1093-00-7007	GUMMIDAMPFER	1

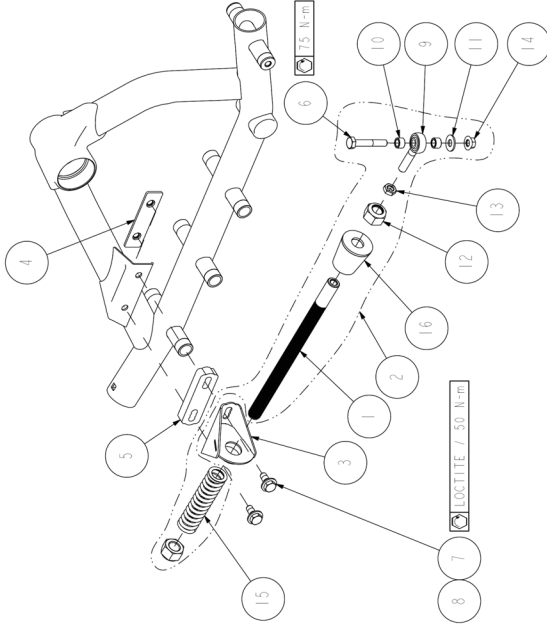
TATOU 4S - MY2010
 REAR LEFT



Artikelnr.	Teilenr.	Bezeichnung	STÜCKZ.
		TATOU 4S - MY2010 HINTEN LINKS U. RECHTS	
1	1008-77-0010	MULTI-NABEN-ABSTANDSSTÜCK 1-1/8 ZOLL BAUGR. (METRISCH)	1
2	1008-77-0020	MULTI-NABEN-ABSTANDSSTÜCK 2 ZOLL BAUGR. (METRISCH)	1
3	1008-77-0040	MULTI-NABEN-ABSTANDSSTÜCK 4 ZOLL BAUGR. (METRISCH)	1
4	1009-00-7115	SPRITZGUSS-KETTENRAD, 15 ZÄHNE	1
5	1009-00-7116	SPRITZGUSS-KETTENRAD, 16 ZÄHNE	1
6	1009-00-7117	SPRITZGUSS-KETTENRAD, 17 ZÄHNE	1
7	1009-00-7118	SPRITZGUSS-KETTENRAD, 18 ZÄHNE	1
8-A	1012-00-722X	RECHTER HINTERER RAHMEN - TATOU 4S	1
8-B	1013-00-722X	LINKER HINTERER RAHMEN - TATOU 4S	1
9	1014-00-732X	LANGER KETTENSANNER	1
10	1016-00-3132	132 mm SPRITZGUSS ATV-LAUFRAD-BAUGR.	8
11	1016-00-3200	200 mm SPRITZGUSS ATV-LAUFRAD-BAUGR.	4
12	1017-00-0001	LAMELLENSTOPFEN (2 LAMELLEN), 1-3/4 ZOLL AD ROHR	2
13	1017-00-0010	LAMELLENSTOPFEN (2 LAMELLEN), 2 ZOLL AD ROHR (LDPE)	1
14	1017-00-0110	LAMELLENSTOPFEN (2 LAMELLEN), 2 ZOLL AD ROHR (ESPRENE)	12
15	1017-00-7011	NABENABDECKUNGS-BAUGR. (HEISSPRÄGUNG)	1
16	1019-05-0010	POLARIS NABE (METRISCH), BAUGR.	1
17	1019-77-0011	ATV MULTI-MODELL-NABE (METRISCH), BAUGR.	1
18	1033-08-0080	SECHSKANTSCHRAUBE, DIN 931, 8,8, GELB VERZINKT / M8X1,25X80	1
19	1033-10-2026	SECHSKANTSCHRAUBE MIT UNTERLEGSCHLEIBE 30 AD, 8,8, GELB VERZINKT / M10X1,5X25	6
20	1033-10-2030	SECHSKANTSCHRAUBE MIT UNTERLEGSCHLEIBE 25 AD, 8,8, GELB VERZINKT / M10X1,5X30	4
21	1033-12-2030	SECHSKANTSCHRAUBE MIT UNTERLEGSCHLEIBE 40 AD, 8,8, GELB VERZINKT / M12X1,75X30	1
22	1049-00-0007	SCHNEIDSCHRAUBE, GELB VERZINKT / NR.12-24X1,5 ZOLL	4
23	1050-00-0016	GLEITBUCHSE	1
24	1051-00-0015	SPANNER-BUCHSE	1
25	1051-00-0037	INNERES DISTANZSTÜCK	1
26	1071-00-0001	SECHSKANTMUTTER, KEGEL, 8,8, GELB VERZINKT / M10X1,25	4
27	1072-00-0001	SECHSKANTFLANSCHMUTTER, GEZAHNT, 8, GELB VERZINKT / M10X1,25	4
28	1073-10-0003	SECHSKANTMUTTER 8,8 CLE 14 GELB VERZINKT / M10X1,5	2
29	1074-08-0001	SECHSKANTFLANSCHMUTTER MIT NYLONEINSATZ 8,8 GELB VERZINKT / M8X1,25	1
30	1082-00-7001	RADACHSE, STABILISATOR	2
31	1082-00-7012	ACHSE, HINTERER STABILISATOR	1
32	1082-00-7013	SPANNSTANGEN-BAUGR.- 188 mm	1
33	1083-00-7010	AUFKLEBER - TATOU 4S ABZIEHBILD	1
34	1083-00-8002	AUFKLEBER - WARNUNG	1
35	1083-00-8040	AUFKLEBER - SERIENNUMMER TATOU 4S	1
36-A	1083-00-8120	AUFKLEBER - PIKTOGRAMM HINTEN LINKS	1
36-B	1083-00-8130	AUFKLEBER - PIKTOGRAMM HINTEN RECHTS	1
37	1085-00-7010	RAUPENKETTENFÜHRUNG - TATOU 4S	1
38	1090-00-0001	6007 DU2 KUGELLAGER, ABGEDICHTET	2
39	1093-00-7000	GUMMIKEGEL, STABILISATOR	2
40	1093-00-7002	WELLENDICHTUNG 50 X 62 X 10 WC	1
41	1093-00-7006	RAUPENKETTE 12,5 ZOLL X 98,57 ZOLL X 1,188 ZOLL (9100S)	1
42	1093-00-7009	DICHTUNG, RAD (25 ID X 42 AD)	12

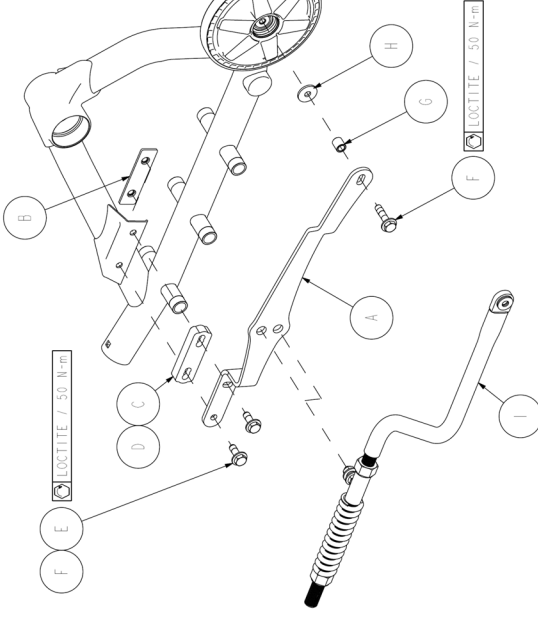
TATOU 4S - MY2010

INDEPENDENT SUSPENSION (IS) OPTION



TATOU 4S - MY2010

RIGID AXLE SUSPENSION (RS) OPTION



Artikelnr.	Teilenr.	Bezeichnung	STÜCKZ.
		TATOU 4S - MY2010 AUSFÜHRUNG MIT EINZELRADAUFHÄNGUNG (EA)	
1	1000-00-7002	GEWINDESTANGE, STABILISIERUNGSSTANGE	1
2	1001-00-7102	STABILISIERUNGSSTANGEN-BAUGR., 200 LBS/ZOLL	1
3	1015-00-7005	VERDREHSICHERUNGSBÜGEL (EA)	1
4	1015-00-7026	ANKERPLATTE	1
5	1015-05-7005	ABSTANDSSTÜCK 5/8 ZOLL, VERDREHSICHERUNGSBÜGEL	1
6	1033-10-1060	SECHSKANTSCHRAUBE, DIN 931, 10,9, GELB VERZINKT / M10X1,5X60	1
7	1033-10-2025	SECHSKANTSCHRAUBE MIT UNTERLEGSCHIBE 25 AD, 8,8, GELB VERZINKT / M10X1,5X25	2
8	1033-10-2045	SECHSKANTSCHRAUBE MIT UNTERLEGSCHIBE 25 AD, 8,8, GELB VERZINKT / M10X1,5x45	2
9	1047-00-7010	STANGENENDE, STABILISIERUNGSSTANGE	1
10	1050-00-0013	ABSTANDSSTÜCK, STANGENENDE	2
11	1060-00-0004	UNTERLEGSCHIBE 3/8 ZOLL, GÜTE 8, GELB VERZINKT	1
12	1071-20-0001	SECHSKANTMUTTER MIT NYLONEINSATZ 8,8 GELB VERZINKT / M20X2,5	2
13	1073-12-3002	SECHSKANTMUTTER, FLACH, GELB VERZINKT / M12X1,25	1
14	1074-10-0001	SECHSKANTFLANSCHMUTTER MIT NYLONEINSATZ 8,8 GELB VERZINKT / M10X1,5	1
15	1080-00-0002	200 LBS/ZOLL DRUCKFEDER	1
16	1093-00-7007	GUMMIDÄMPFER	1

Artikelnr.	Teilenr.	Bezeichnung	STÜCKZ.
		TATOU 4S - MY2010 AUSFÜHRUNG MIT AUFHÄNGUNG EINER STARRACHSE (SA)	
A-1	1015-00-7004	LINKS, VERDREHSICHERUNGSBÜGEL (SA)	1
A-2	1015-00-7014	RECHTS, VERDREHSICHERUNGSBÜGEL (SA)	1
B	1015-00-7026	ANKERPLATTE	1
C	1015-05-7002	ABSTANDSSTÜCK 1/4 ZOLL, VERDREHSICHERUNG (SA)	1
D	1015-05-7005	ABSTANDSSTÜCK 5/8 ZOLL, VERDREHSICHERUNGSBÜGEL	1
E	1033-10-2030	SECHSKANTSCHRAUBE MIT UNTERLEGSCHIBE 25 AD, 8,8, GELB VERZINKT / M10X1,5X30	2
F	1033-10-2045	SECHSKANTSCHRAUBE MIT UNTERLEGSCHIBE 25 AD, 8,8, GELB VERZINKT / M10X1,5x45	3
G	1050-00-0011	BUCHSE 5/8 ZOLL AD X 27/32 ZOLL ID X 0,709 ZOLL LANG	1
H	1060-38-0114	UNTERLEGSCHIBE 3/8 ZOLL X 1-1/4 ZOLL VERZINKT	1
I	UNTERSCHIEDLICH	STABILISIERUNGSARM, STARRACHSEN-BAUGR.	1